

Pour améliorer la mise en œuvre du FEADER dans les territoires ruraux et la qualité des projets, chaque région met en place un réseau rural dans le cadre de la programmation 2014-2020.

**Pour la région Auvergne-Rhône-Alpes, Cap Rural, centre de ressources pour le développement local, historiquement basé en Rhône-Alpes depuis 1996, étend son action à l'ensemble du territoire régional à partir d'avril 2018 et se dote d'une antenne à Clermont-Ferrand.**

Spécialiste des pratiques et des métiers du développement rural, son offre de services est donc aujourd'hui ouverte aux acteurs auvergnats.

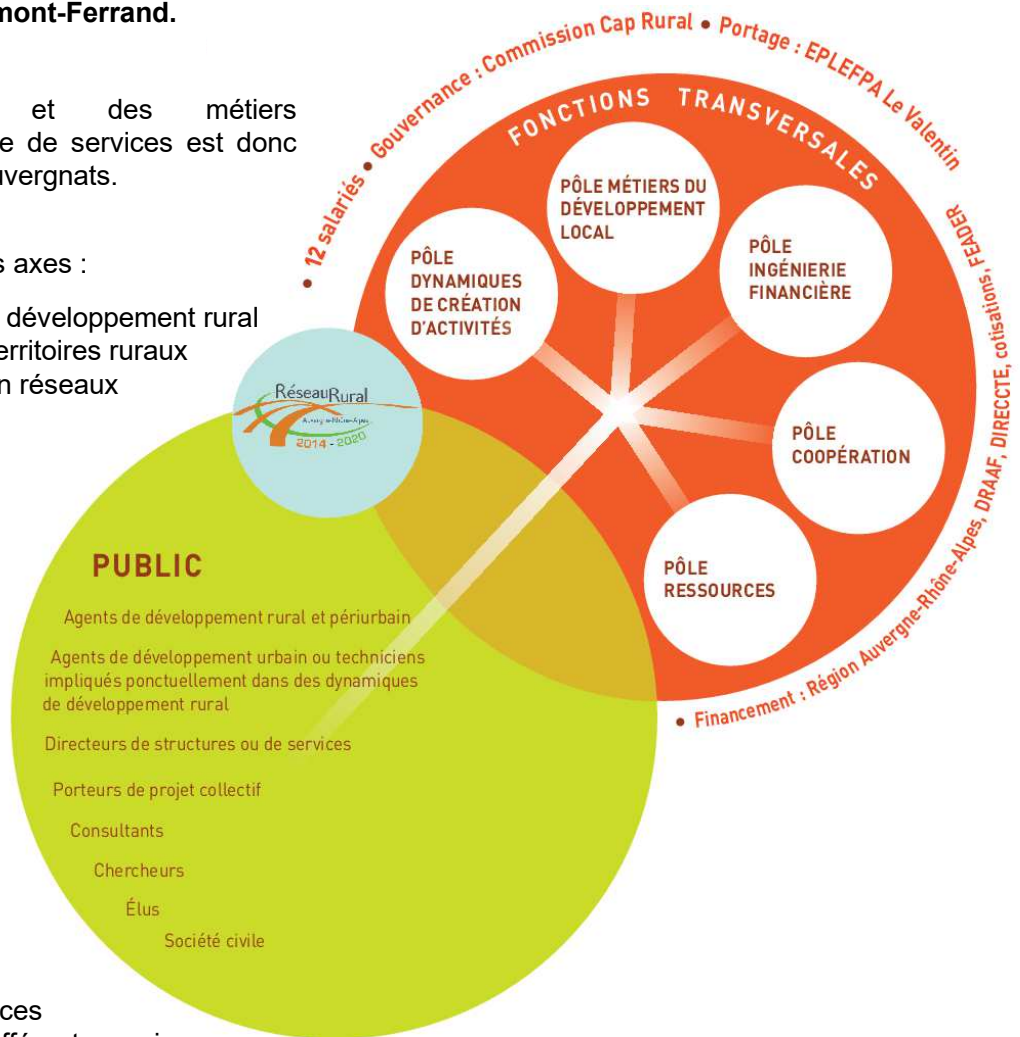
L'action de Cap Rural est articulée autour de trois grands axes :

- Professionnaliser les acteurs du développement rural
- Favoriser l'innovation dans les territoires ruraux
- Décloisonner, stimuler la mise en réseaux et les synergies entre acteurs

## Réseau rural Auvergne-Rhône-Alpes

Cap Rural est constitué de chargés de mission aux compétences complémentaires, qui proposent différents services :

- Des sessions de formation et d'exploration (en présentiel ou en webconférence)
- Des ateliers décideurs (élus et directeurs de structures)
- Des grands événements (séminaires LEADER, Innov'Rural...)
- Des appuis méthodologiques individuels ou collectifs
- Des lettres d'information grâce à un travail permanent de veille
- Des publications (guides méthodologiques, revue *Regards Croisés*...)
- Des groupes de travail à l'échelle régionale sur des sujets à enjeux pour le développement rural



# Une équipe à votre service en Auvergne-Rhône-Alpes

## DIE



**Anne Carton**  
Direction et appuis  
méthodologiques à la conduite  
de projets et à la capitalisation  
[direction@caprural.org](mailto:direction@caprural.org)  
04 75 22 14 89



**Isabelle Bizouard**  
Emplois et métiers d'agents  
de développement  
[emploisetmetiers@caprural.org](mailto:emploisetmetiers@caprural.org)  
04 75 22 14 89



**Geneviève Ganivet**  
Formations sur les métiers et les  
pratiques du développement rural  
[ingenieriedeformation@caprural.org](mailto:ingenieriedeformation@caprural.org)  
04 75 22 14 89



**David Chomentowski**  
Veille et communication  
[veille.information@caprural.org](mailto:veille.information@caprural.org)  
04 75 22 14 89

## BOURG-LÈS-VALENCE



**Patrick Grimault**  
Mises en réseaux et sujets émergents  
[reseaux.emergence@caprural.org](mailto:reseaux.emergence@caprural.org)  
04 75 82 90 49



**Aurélie Braillon**  
Dynamiques territoriales  
de créations d'activités  
Construction d'offres d'activités (COA)  
[construction.activite@caprural.org](mailto:construction.activite@caprural.org)  
04 75 61 01 26



**Jean-Philippe Jamot**  
Dynamiques entrepreneuriales  
de créations d'activités  
Ingénierie financière des projets  
[agriruralite@caprural.org](mailto:agriruralite@caprural.org)  
04 75 80 16 06



Responsable administrative  
[administration@caprural.org](mailto:administration@caprural.org)  
04 75 83 02 10



**Mylène Thou**  
Valorisations des recherches  
et Innovations  
[valorisations.innovations@caprural.org](mailto:valorisations.innovations@caprural.org)  
04 75 78 17 15

## LYON



**Dominique Bernier**  
Coopérations entre acteurs  
[cooperationsentreacteurs@caprural.org](mailto:cooperationsentreacteurs@caprural.org)  
04 27 86 13 52



**Marine Rouchouse**  
Europe et développement rural  
[europa.dev rural@caprural.org](mailto:europa.dev rural@caprural.org)  
04 72 72 49 76

## CLERMONT-FERRAND



**Joris Mathé**  
[joris.mathe@agriculture.gouv.fr](mailto:joris.mathe@agriculture.gouv.fr)  
04 73 42 16 12