



Développement rural
Rhône-Alpes

www.caprural.org

Répartir, mettre en réseau, mutualiser les services et les équipements

Réalisation du Parc d'activités économiques Bourg Sud

Intervenants

Patrick BOURRASSAUT, directeur de Cap 3B, le Syndicat Mixte de développement du Bassin de Bourg-en-Bresse



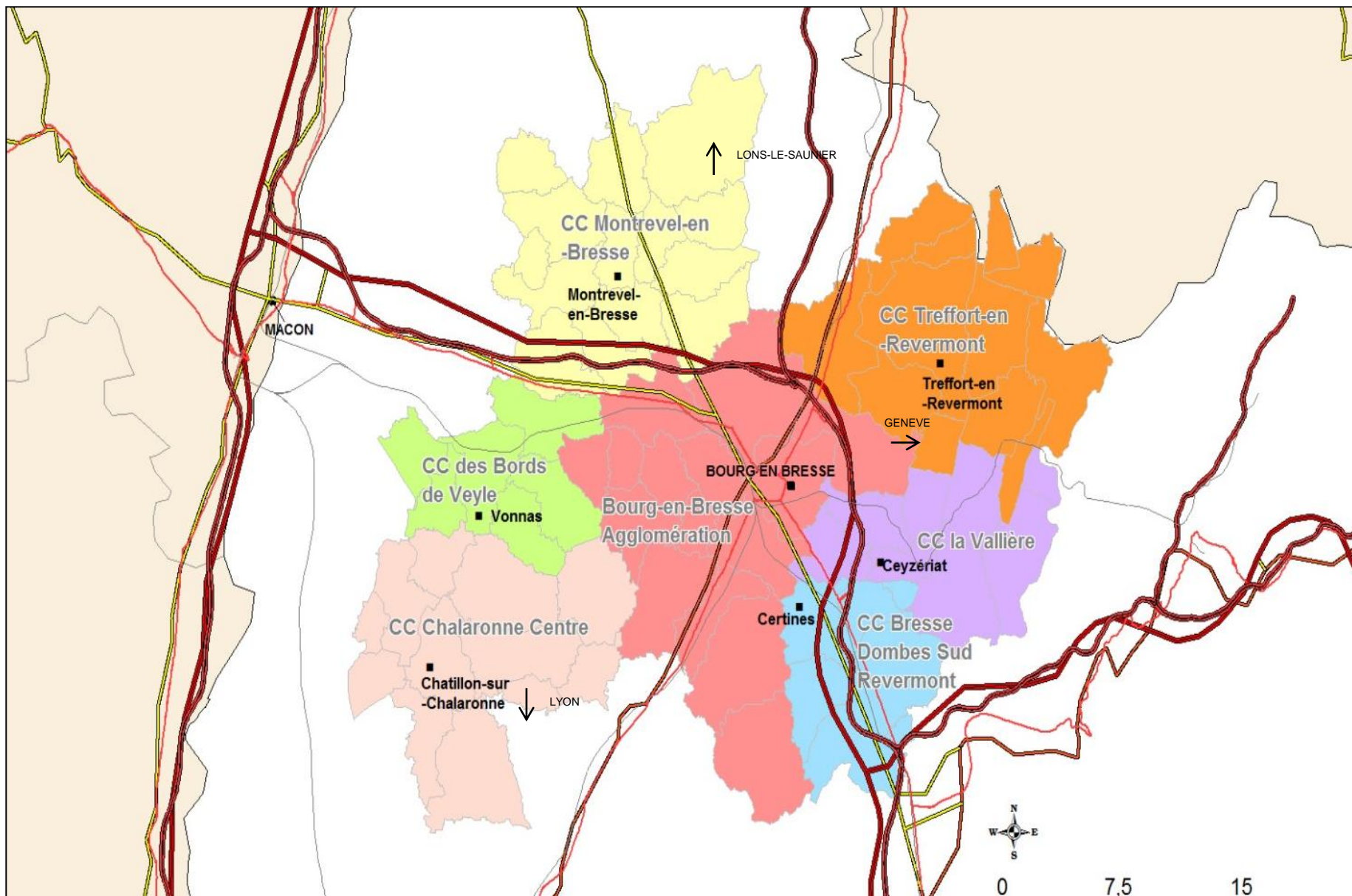
2013

innov rural

VILLES - CAMPAGNES

Cultivons les liens !

LE BASSIN DE BOURG EN BRESSE



L'action / le projet

Emergence

- Réflexion ancienne : valorisation des échangeurs autoroutiers tous 3 situés en dehors du périmètre de l'agglomération.
- Pertinence de cette valorisation et priorité à Bourg Sud.
- Traduction en 2008 dans le SCOT et hiérarchisation de 3 niveaux de zones = communales, intercommunales et régionales.
- Réalisation des aménagement de la RD 1075 axe central = forte pression foncière et développement anarchique = prise de conscience.
- Prise de compétence par Cap 3B début 2011 et lancement des études de création d'une ZAC.



VILLES - CAMPAGNES
Cultivons les liens !

L'action / le projet

Enjeux communs

- Impact sur le bassin économique / bassin d'emploi.
- Mutualisation des moyens (incapacité des EPCI sièges des zones de porter l'aménagement sans l'agglomération).
- Mutualisation d'ingénierie.
- Maîtrise du devenir d'une entrée de territoire.
- Image.
- Cohérence urbaine entre 3 communes appartenant à 2 Communautés de Communes
- Maîtrise du développement (exclusion des activités commerciales...)



VILLES - CAMPAGNES
Cultivons les liens !

L'action / le projet

Objectifs

- 40 ha supplémentaires d'activité éco.
- Développement économique exogène.
- Diminuer l'évasion des entreprises existantes et l'impact fiscal pour chaque EPCI (mécanisme d'amortisseur fiscal).
- Aménagement cohérent et qualitatif de cette porte d'entrée du territoire.
- Moindre consommation du foncier agricole.
- Gestion du corridor écologique et des zones humides.



VILLES - CAMPAGNES
Cultivons les liens !

L'action / le projet

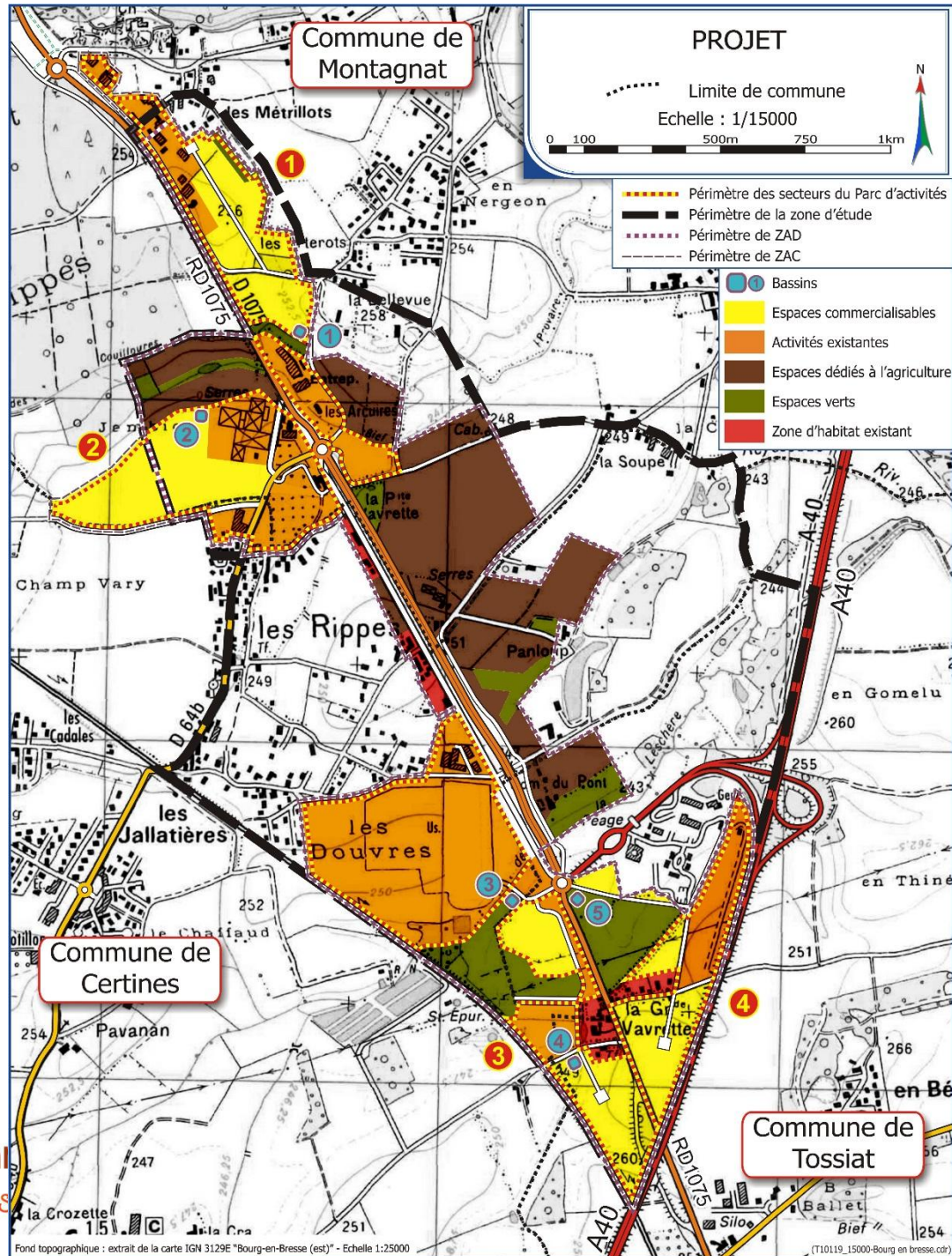
Cap 3B

Bassin de Bourg-en-Bresse
nos projets prennent vie



2013
innov rural

VILLES - CAVES
Cultivons les liens



L'action / le projet

Modalités de réalisation

- Maîtrise d'ouvrage Cap 3B.
- Réalisation d'une ZAC de 175 ha :
 - 40 ha de terrain commercialisable.
 - Gestion par le règlement des PLU modifié des 60ha d'activités existantes.
 - 45 ha d'activités agricoles pérennisés.
 - 20 ha de zones humides préservées et gérées par Cap 3B (corridor écologique...).
- Investissement par les 7 EPCI au prorata de leur population.
- Répartition des recettes fiscales générées au prorata de l'investissement initial.
- Création SPL Cap 3B Aménagement.



Les enseignements « villes-campagnes »

Contribution de l'action au lien urbain-rural

- Mutualisation de moyens.
- Mutualisation d'ingénierie.
- Gestion globale des entrées d'agglomération et de l'image du territoire.
- Gestion de la concurrence entre EPCI pour l'accueil d'entreprises.
- Amélioration de la qualité du projet : AEU, impact agricole, engagement de territoire à travers la révision du SCOT.



VILLES - CAMPAGNES
Cultivons les liens !

Les enseignements « villes-campagnes »

Bénéfices de l'action sur les dynamiques de coopération urbain-rural ?

- Affirmation d'une communauté de destin.
- Un des maillons de la stratégie économique du territoire.
- Renforcement des outils de bassin : Syndicat Mixte et SPL.
- Nécessité d'aller plus loin sur d'autres sujets :
 - Régulation des surfaces d'activités économiques inscrites dans le SCOT.
 - Harmonisation de la promotion et de la commercialisation économiques.
 - Déplacements et desserte du Parc.



VILLES - CAMPAGNES
Cultivons les liens !