

La Maison de la filière bois de l'Ain



FIB 01= un outil de développement de la filière forêt/bois



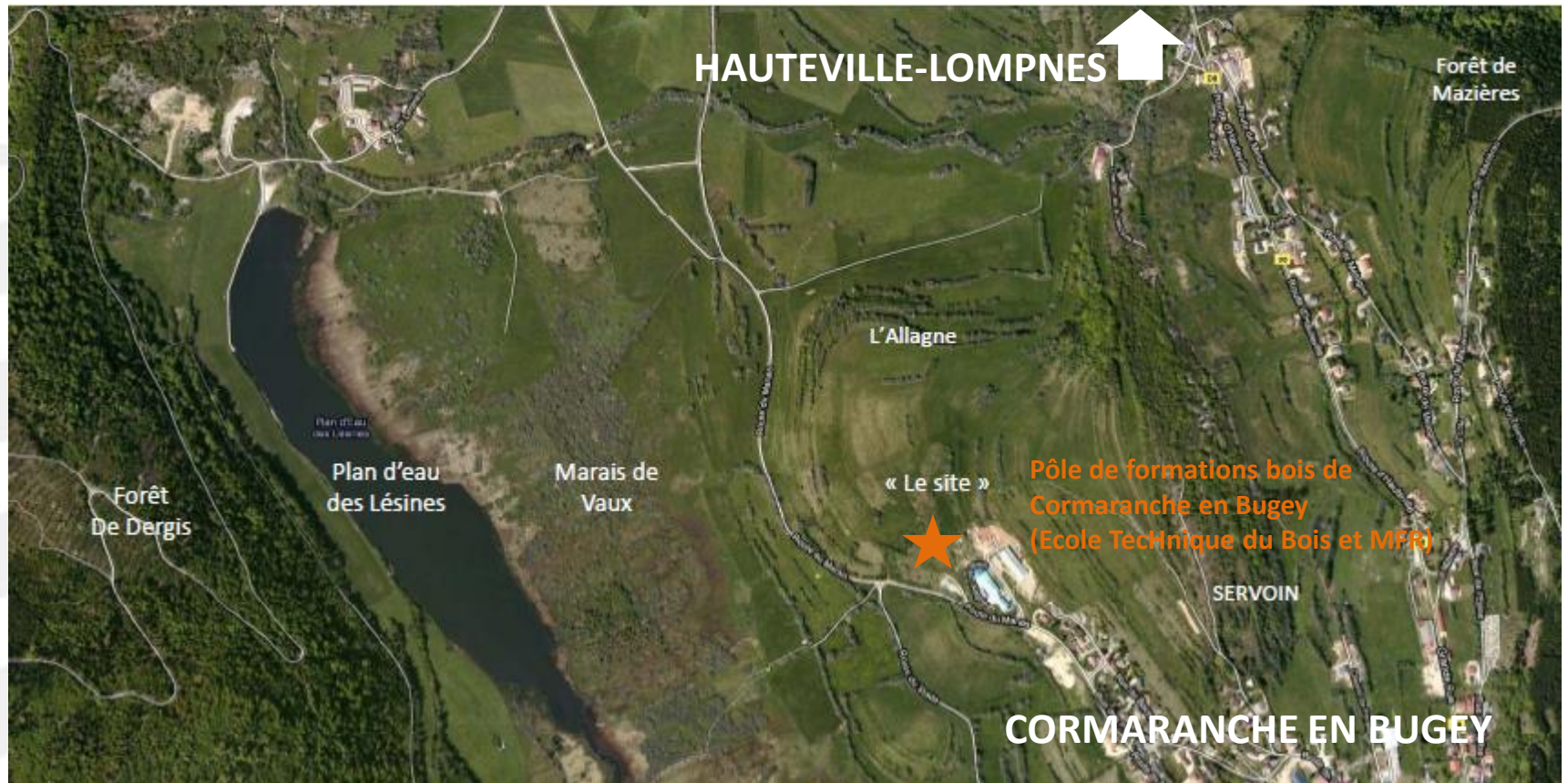
- Regroupe organisations professionnelles, chambres consulaires, administratifs et collectivités, entreprises depuis 2012
- Membre de FIBRA interprofession régionale bois de Rhône-Alpes
- Depuis 2009, ligne directrice des actions = **Livre Blanc** du CG01
- **Axes majeurs** de travail :
 - Accompagnement des entreprises dans leur développement,
 - Communication sur la filière et le matériau Bois,
 - Accompagnement des entreprises sur la qualification des produits,
 - Développements de projets collectifs au service des acteurs de la filière bois,
 - Formation auprès des jeunes aux métiers du bois,
 - Promotion du bois dans différentes manifestations (Salon de l'Habitat...).

Le projet



- **Maîtrise d'ouvrage** : Communauté de Communes du Plateau d'Hauteville
- **Terrain** : Commune de Cormaranche en Bugey
- **Filière forêt/bois** : FIB 01
- **Partenaires** : Hélianthe et CAUE
- **Architecte** : Mégard Architectes

Le site magnifique





Source : Mégard Architectes



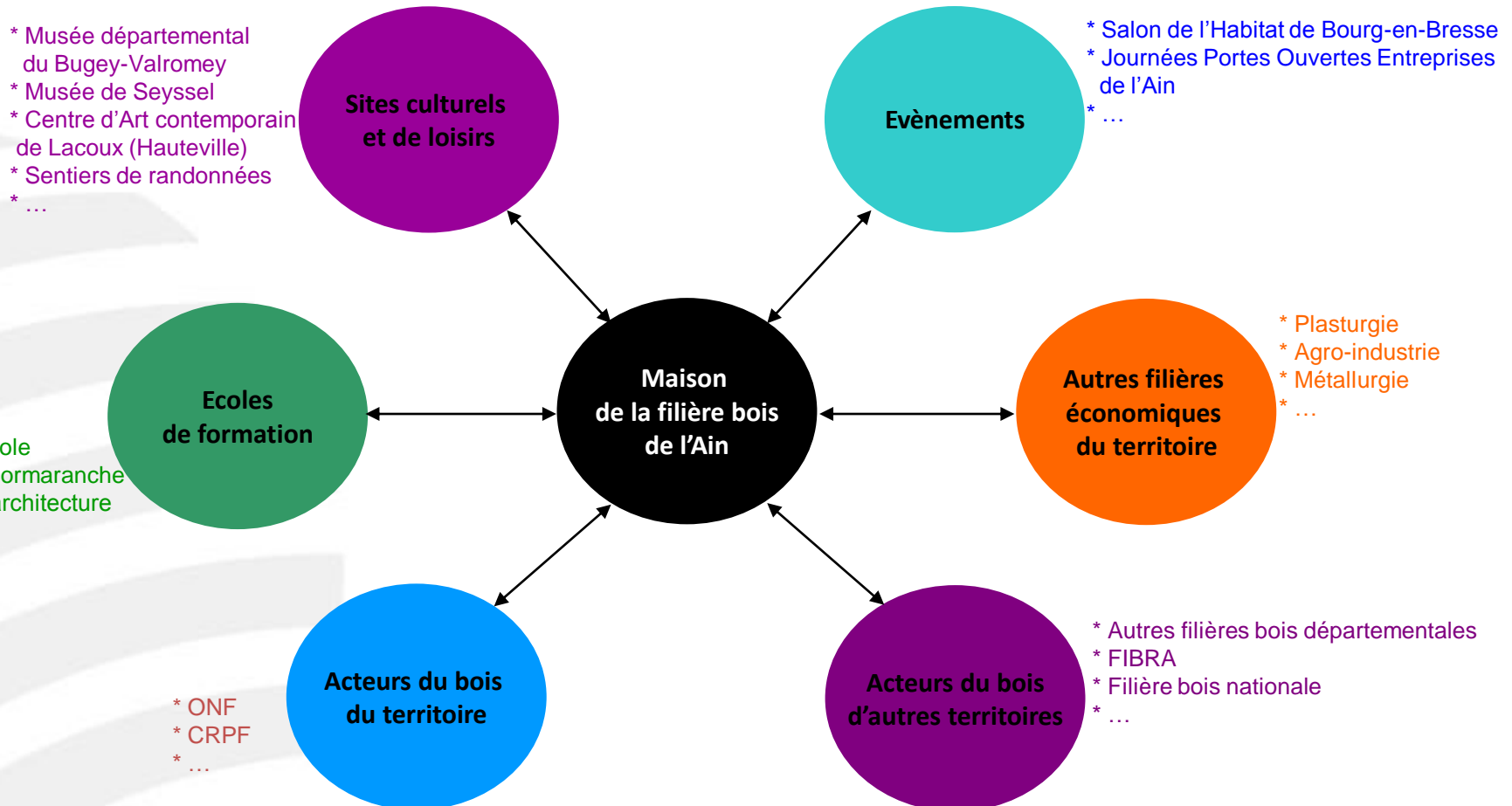
Retrouvez notre actualité sur www.fib01.com

Les Objectifs du projet



- **Bâtiment tertiaire exemplaire et innovant** (architecture, performance énergétique, dynamique du **réseau local** de professionnels du secteur bois)
- Réaliser un **lieu identitaire, de rassemblement et de développement** des acteurs de la filière,
- Valoriser **les bois et les savoir-faire locaux** par une démarche structurante (circuit court),
- Développer un **pôle référent de formations forêt/bois (initiale et continue)** au niveau régional et national

Des partenariats à nouer



En 3 mots...



- **ECHANGES** : centre opérationnel de la filière bois de l'Ain (au carrefour de massifs forestiers)
- **CREATIVITE** source d'innovation
- **DEVELOPPEMENT** de la filière bois (jeunes, entreprises, territoire)





Merci de votre attention

Pour suivre notre actualité : www.fib01.com

Retrouvez notre actualité sur www.fib01.com