



**FERME DE  
SARLIEVE**  
bio, paysanne, citoyenne

## **Une voie de développement agricole en milieu périurbain conduit par des acteurs associatifs**

Présentation dans le cadre de la session CAP RURAL : Les enjeux agricoles  
des territoires périurbains et le rôle des intercommunalités

Le 07 Décembre 2021, à Marmilhat  
Julien GUERRAND

# Sommaire

Contexte et historique du projet

Les enjeux

Les finalités

Les domaines d'activités

Organisation et gouvernance

Liens au territoire

Conclusion







## Contexte du projet



3 associations



Porteuses d'un projet de ferme de plus de 80 ha

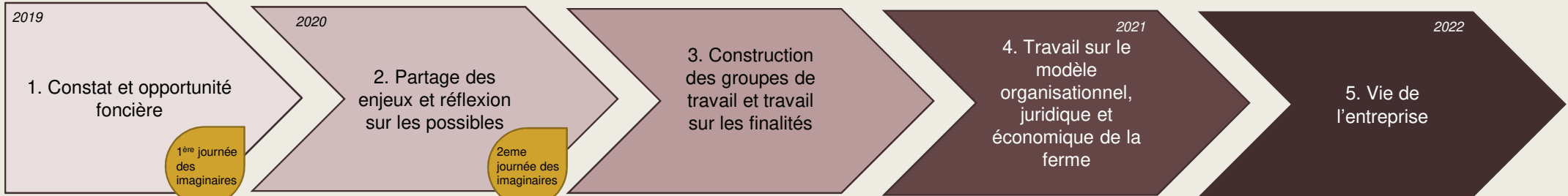


Ferme de Sarliève



A 7 km du centre historique de Clermont-Ferrand

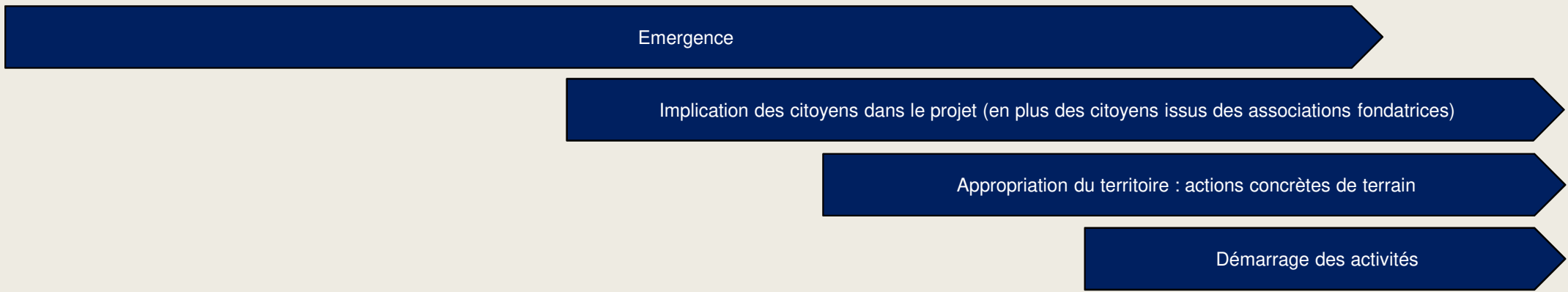
# Historique



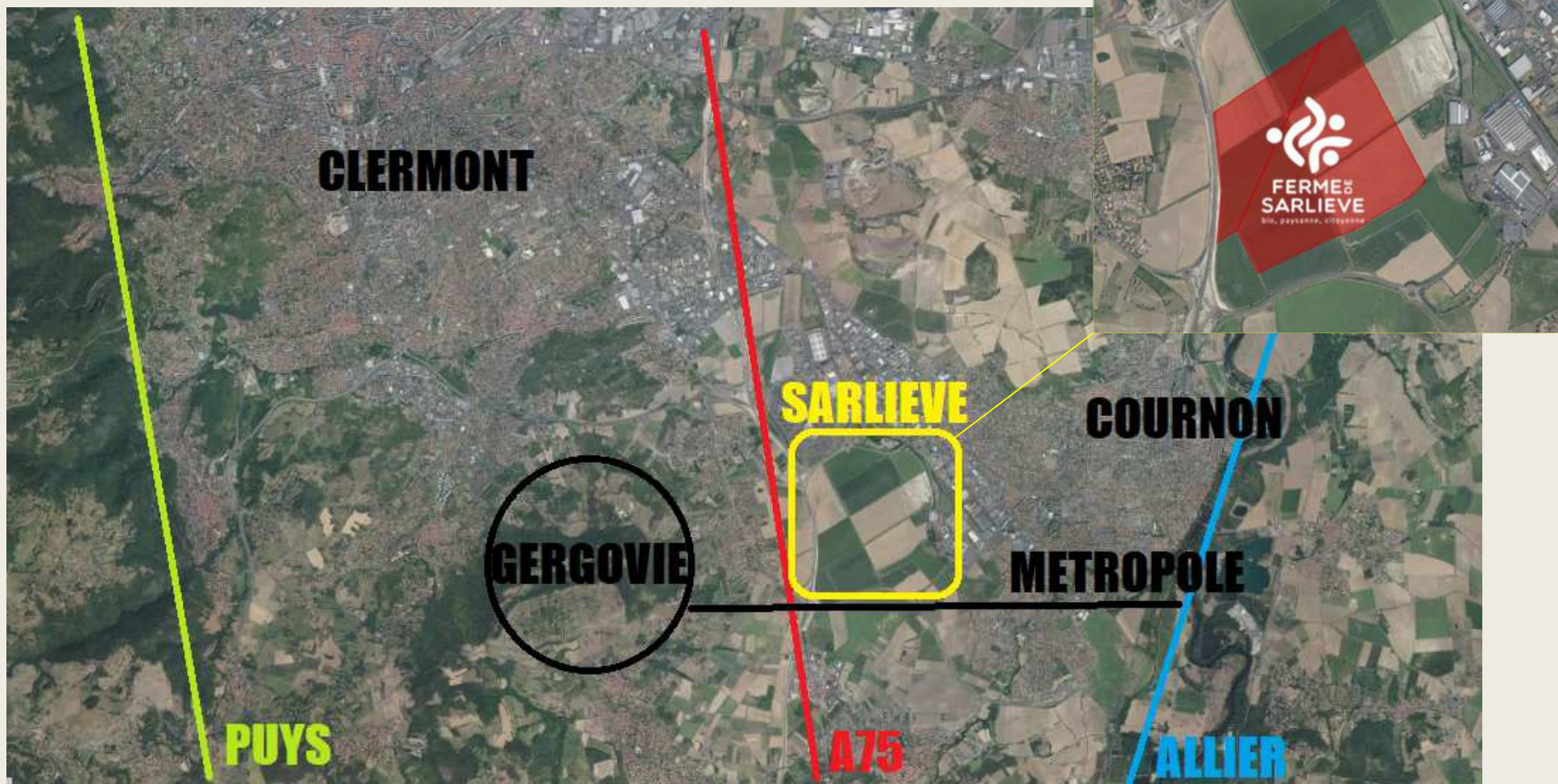
Septembre 2020: Création de l'association Ferme de Sarliève

Novembre 2021: Signature du bail et démarrage des activités

Décembre 2021: Assemblée générale constitutive de la société



# L'entrée sud de la métropole





# Plan de paysage de l'entrée sud de l'agglomération Clermontoise (extrait du rapport phase 2)



## VERS UN OUBLI DE L'IDENTITÉ PAYSAGÈRE AGRICOLE HISTORIQUE ?

### ENJEUX IDENTIFIÉS RELATIFS AUX DYNAMIQUES AGRICOLES ACTUELLES

- Le maillage de polyculture vertueuse à l'échelle du territoire d'étude
- Des franges perméables entre nature et agriculture
- Des franges diversifiées et qualitatives entre ville et agriculture
- Les connexions entre milieux urbains et agricoles
- Les pratiques agricoles comme des sources de biodiversité et de continuum écologique



- La gestion agricole des puits, plateaux, pentes, plaines et vallées
- Les espaces productifs en ville
- Les liens avec la nature dans les espaces agricoles
- La diversité des cultures, la ré-installation de vignes et de vergers, l'élevage

Source : Plan paysage, FABRIQUES Architectures Paysages, Paysagistes et architectes Sites & Paysages, Paysagistes et urbanistes / ETNO Architecture, Vidéo, concertation et communication

1. L'équilibre et la composition du paysage
2. Les liens entre composantes paysagères
3. La qualité du cadre de vie
4. La reconnaissance et la valorisation des patrimoines

# Les enjeux

- **Lutter contre l'artificialisation des terres agricoles** via l'action de Terre de Liens en sachant proposer un usage pertinent et efficace de ces terres
- **Contribuer à l'autonomie et la souveraineté alimentaire territoriale** - 4000 ha de légumes et fruits sont nécessaires pour avoir 50 % d'autonomie alimentaire du « Grand Clermont » alors que le département du Puy de Dôme n'en compte aujourd'hui à peine que 350 ha.
- **Reconnecter un espace à son environnement naturel par un réaménagement paysager** (implantation de haies, agroforesterie) et **à son environnement humain** (avec les habitants à proximité et le milieu urbain)
- **Permettre l'accès au métier d'agriculteur à un nombre important de porteurs d'activités en expérimentant un portage juridique différent** par une gestion innovante des capitaux et par un statut social plus intéressant
- **Incarner des modes de production agricole qui limitent les émissions de gaz à effet de serre** en repensant le mode de production, protégeant notre environnement, développant la biodiversité naturelle et cultivée, réduisant les consommations énergétiques
- **Démontrer une viabilité économique de systèmes différenciés** basé sur la coopération, la mutualisation, la cohérence de la production en polyculture/élevage

# Les finalités, telles qu'exprimées dans l'outil carte mentale

« Défi paysan »

« Défi écologique »

« Souveraineté alimentaire territoriale »

« Economie de partage »

« Dimension citoyenne »

« Repenser l'urbain »

« Laboratoire vivant »



# Les 5 domaines d'activités stratégiques de la ferme



## PRODUCTION

Cultures et élevages

## TRANSFORMATION

Pain, pâtes, yaourt, etc...

## BIODIVERSITE / RENATURATION

Inventaires, suivis, plantations de haies, travail sur l'eau

## SENSIBILISATION / IMPLICATION CITOYENNE

Ateliers citoyens, chantiers participatifs, accueil de groupes scolaires, ...

## CAPITALISATION / ESSAIMAGE

Démarche de capitalisation dans un objectif d'essaimage, de transmission pour proposer une reproductibilité du système. Cette démarche est appuyée par un groupe de chercheurs

# Les activités agricoles prévues au démarrage

Elevage ovin (y compris  
pâturage de sites  
voisins)



Céréales et grandes  
cultures



Poules



Fruits



Pépinières de  
plein champs

Maraichage



# Les 3 grands changements opérés sur la plaine

Le tournant  
agroécologique



Monoculture/chimie/maîtrise du milieu



Polyculture élevage bio, adaptation

L'implication  
citoyenne



Implication des citoyens dans les actions  
et dans la gouvernance  
(Association « le roseau »)

Le modèle d'activité  
agricole



Création d'une **S**ociété **C**oopérative  
d'**I**ntérêt **C**ollectif (SCIC) intégrant des  
porteurs d'activité



*Accent sur*

# le modèle d'activité agricole de Ferme de Sarliève

Ferme de Sarliève

07/12/2021

12



# Porter une activité agricole sous forme sociétaire



## MODÈLES HABITUELS

- GAEC
- EARL
- SCEA

## PROPOSITION DE FERME DE SARLIÈVE

- SCIC (S.A. à directoire et conseil de surveillance)

Nécessité de trouver une solution dans le cadre juridique existant, à la création d'une ferme collective avec plusieurs activités reconsidérant périodiquement l'affectation parcellaire des cultures et leurs synergies, et d'utilité sociale

➤ **Questions ouvertes sur les contraintes et spécificités du monde agricole (DJA...)**

# Gouvernance au sein d'une SCIC : la place des acteurs du territoire

- Assemblée générale : 6 natures d'associés (avec prises de parts au capital social)
  - les producteurs / salariés
  - les associations citoyennes (représentants les habitants du territoire, les « bénéficiaires »)
  - les institutionnels et collectivités
  - les 3 associations fondatrices
  - les associations locales inscrites dans le champs de l'ESS
  - les financeurs
- Notre choix : S.A. à conseil de surveillance et directoire
  - CS de 12 membres élus par l'AG
  - Directoire de 5 membres nommés par le CS
- Les producteurs en tant qu'associés-salariés
  - Question de l'autonomie au sein d'un collectif



# Mise en regard de la structuration et de la posture sociologique de l'exploitant



	Paysan	Agriculteur	Agrimanager	Néopaysan	Ferme de Sarliève ?
Lien social	Famille patrilinéaire avec primogéniture : coopération père-fils aîné	Famille nucléaire : coopération entre les époux	Lien entre sociétaires avec possibilité à court terme de capitalisme familial	Lien territorial diversifié : valeurs écoféministes	Lien entre sociétaires et <b>lien territorial</b>
Rapport à la terre	Rapport patrimonial	Fonds professionnels	Facteur de production, actif	Commun détenu sous une forme mutualiste	<b>Commun</b> détenu sous une forme mutualiste
Lien économique	Solidarité avec les égaux	Solidarité horizontale (coopérative)	Alliance industrielle	Solidarité producteur / consommateur	<b>Solidarité territoriale</b>
Crédit	Pas d'endettement à long terme : endettement à court terme / usure	Développement du crédit d'investissement	Très haut niveau d'endettement rendu possible par la forme sociétaire	Recherche de l'endettement minimal	Equilibre entre capitaux propres et endettement : utilisation de l'économie circulaire, juste nécessaire
Nature du métier	Paysan est un état héréditaire	L'agriculture est un métier	L'agriculture est une industrie	Néopaysan est une activité	L'agriculture est un <b>métier</b>
Calame, 2016					Proposition de réflexion

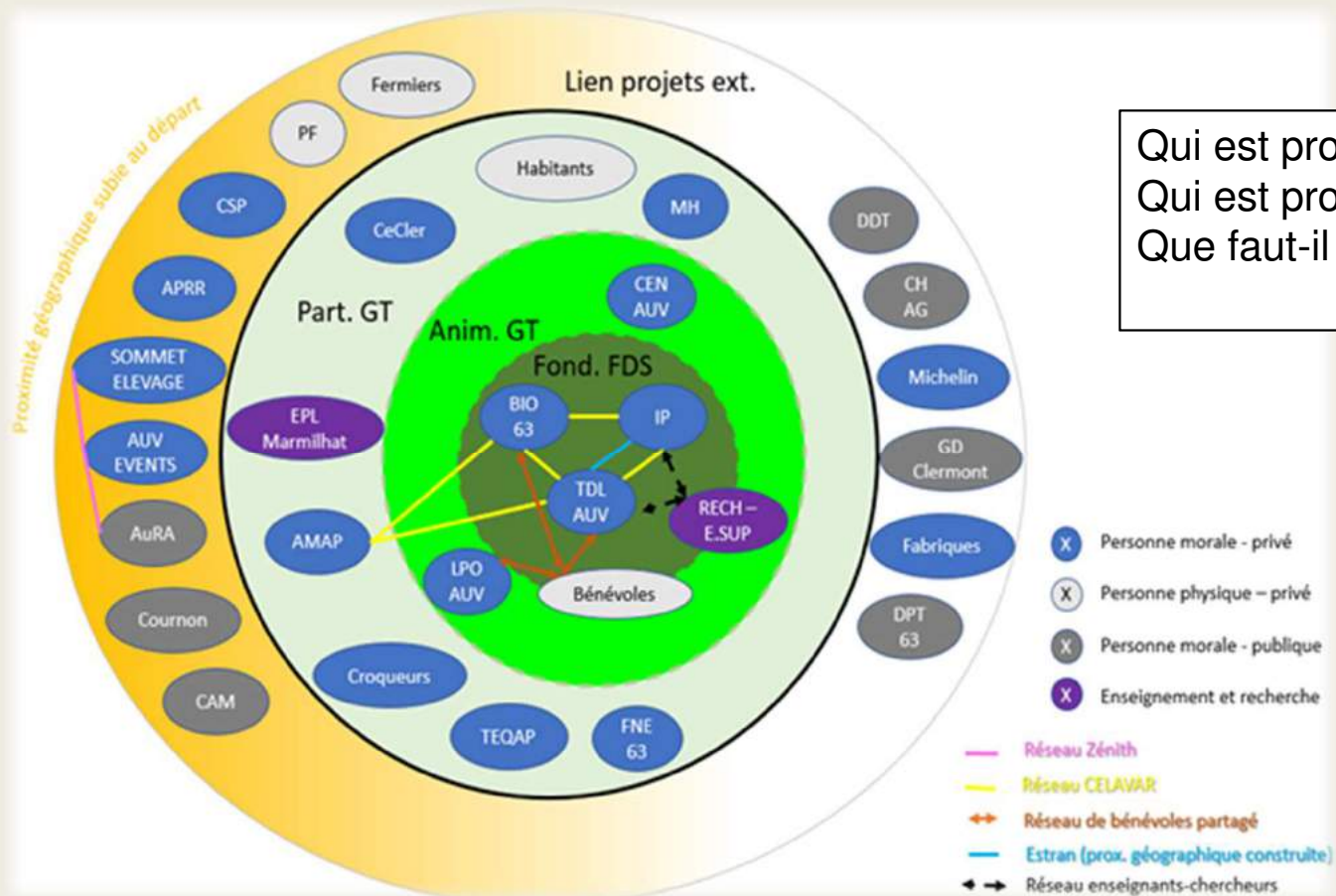
Description des formes d'organisation de la production en agriculture

- Une sociologie de la coexistence (Hervieu et Purseigle, 2013)
- Basé sur l'agroécologie : adaptation au milieu et à ses évolutions
- Réaction aux défis multiples de l'environnement, du foncier, du financier... et confrontés **aux fonctions assignées à cet espace périurbain** qui ne sont pas forcément corrélés à la production agricole proprement dite
- Forme sociale intégrée à un mode de vie collectif et changeant

**PLU**  
**SCoT**

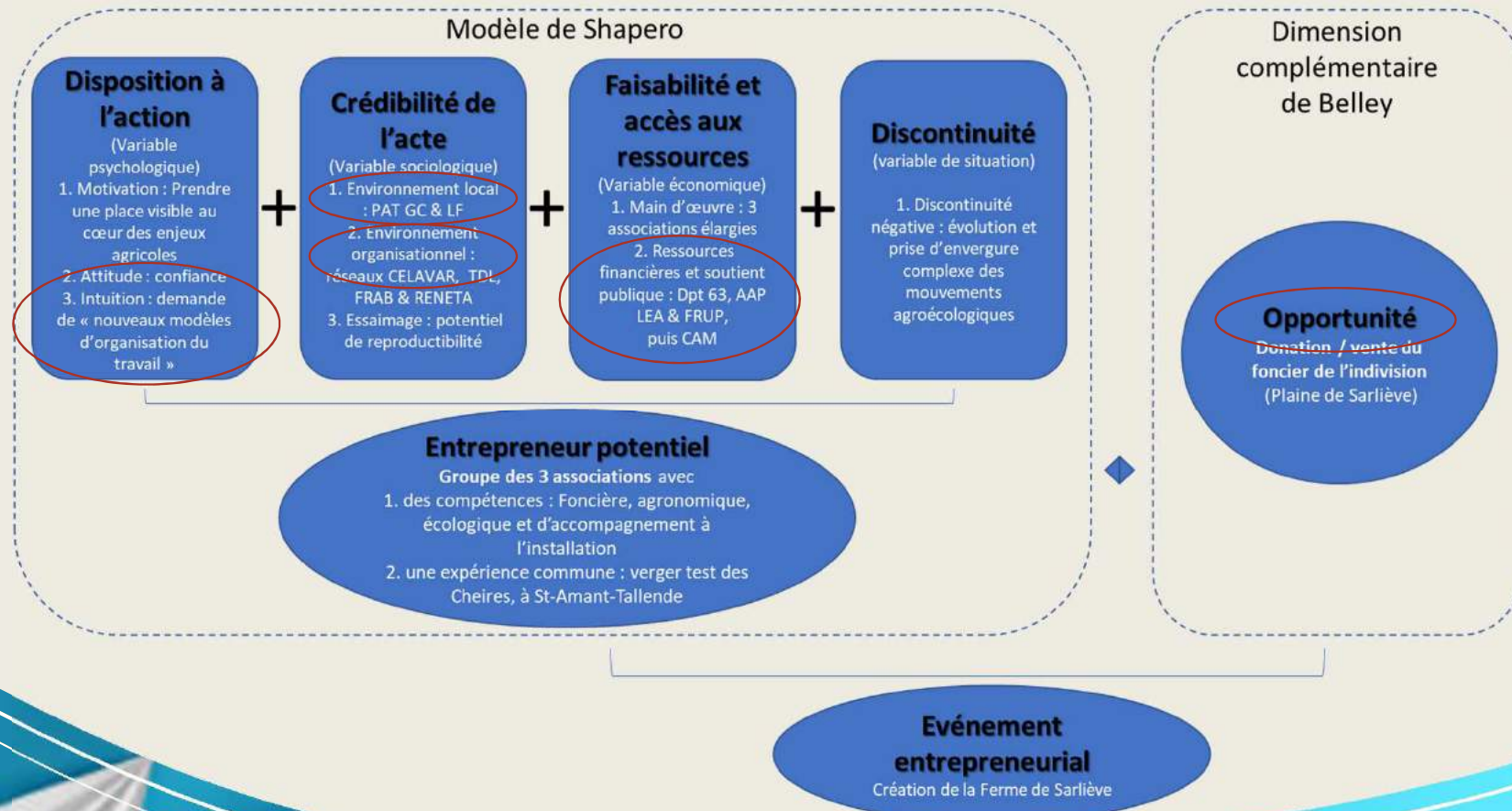
## Lien au territoire

Réseau d'acteurs de Ferme de Sarliève pour les questions agroécologiques par l'analyse des proximités (Principe de Torre, Rallet, 2005)



Qui est proche de qui ?  
Qui est proche de quoi ?  
Que faut-il partager pour agir ensemble ?

# L'évènement entrepreneurial : l'action publique dans l'émergence





# Conclusion



## MODÈLE SOCIOÉCONOMIQUE AGRICOLE

- Construction du revenu socioéconomique de l'agriculture
- Intégration dans ce revenu de toutes les fonctions de ces espaces périurbains
- Relations élargies avec des acteurs voisins issus de différents mondes professionnels

## « PAYSANS DE PASSAGE » (PIBOU, 2016)

- Mobilité socioprofessionnelle, spatiale et au renouvellement des modalités de transmissions
- Modalités d'intégration de nouveaux agriculteurs, urbains, avec des attentes potentiellement différentes
- Engagement dans le cadre de carrières, sur des temps pouvant être plus courts : pérennité des savoirs acquis et gestion des rotations d'emplois ?

**Merci à Cap Rural et à toutes les personnes présentes  
aujourd'hui.**



Ferme de Sarliève

Julien Guerrand

*« Les développements  
de l'humanité se lient  
de la manière la plus  
intime avec la nature  
environnante »*

*Élisée Reclus*

07/12/2021

19

## **Bibliographie**

Belley A., 1989. « Opportunités d'affaires : objet négligé de la recherche sur la création d'entreprises », Revue PMO, vol. 4, n° 1, p. 24-33

Calame M., 2016. Comprendre l'agroécologie : Origines, principes et politiques, Éditions Charles Léopold Mayer, ISBN 978-2-84377-202-3

Uso J., 2018. <https://www.lawsen-avocats.com/subordination-et-lien-de-subordination-un-amalgame-dangereux-1-2/>

Pinchot G., 1985. Intrapreneuring, éditions Harper & Row (concept de 1976)

Pibou E., 2016. Paysans de passage. Les fermiers du mouvement Terre de Liens en France. Université Toulouse II Jean Jaurès, Laboratoire interdisciplinaire solidarités, sociétés, territoires – Dynamiques rurales (LISST-DR)

Hervieu B., Purseigle F., 2013. Sociologie des mondes agricoles, Paris, Armand Colin, coll. « U », 320 p

Shapero A., 1975. The displaced, uncomfortable entrepreneur. Psychology Today, Vol. 9, n° 6.

Brunet R., 1980. La composition des modèles dans l'analyse spatiale . In: Espace géographique, tome 9, n°4, pp. 253-265; doi : <https://doi.org/10.3406/spgeo.1980.3572> ; [https://www.persee.fr/doc/spgeo\\_0046-2497\\_1980\\_num\\_9\\_4\\_3572](https://www.persee.fr/doc/spgeo_0046-2497_1980_num_9_4_3572)

Torre A., Rallet A., (2005), "Proximity and localization", Regional Studies, vol. 39, n° 1, p. 47-60

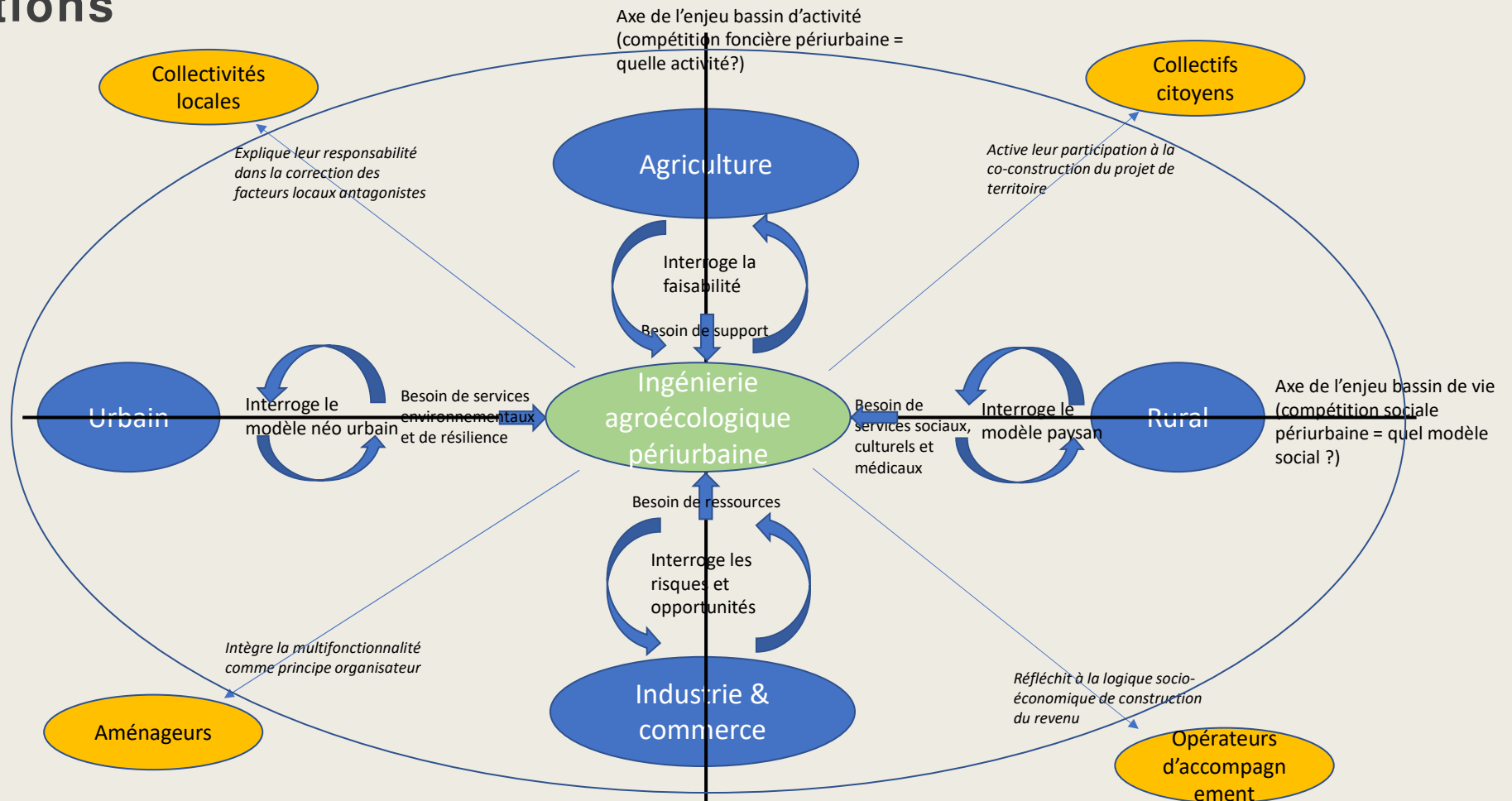


# Annexe 1 : Dimension juridique du lien de subordination



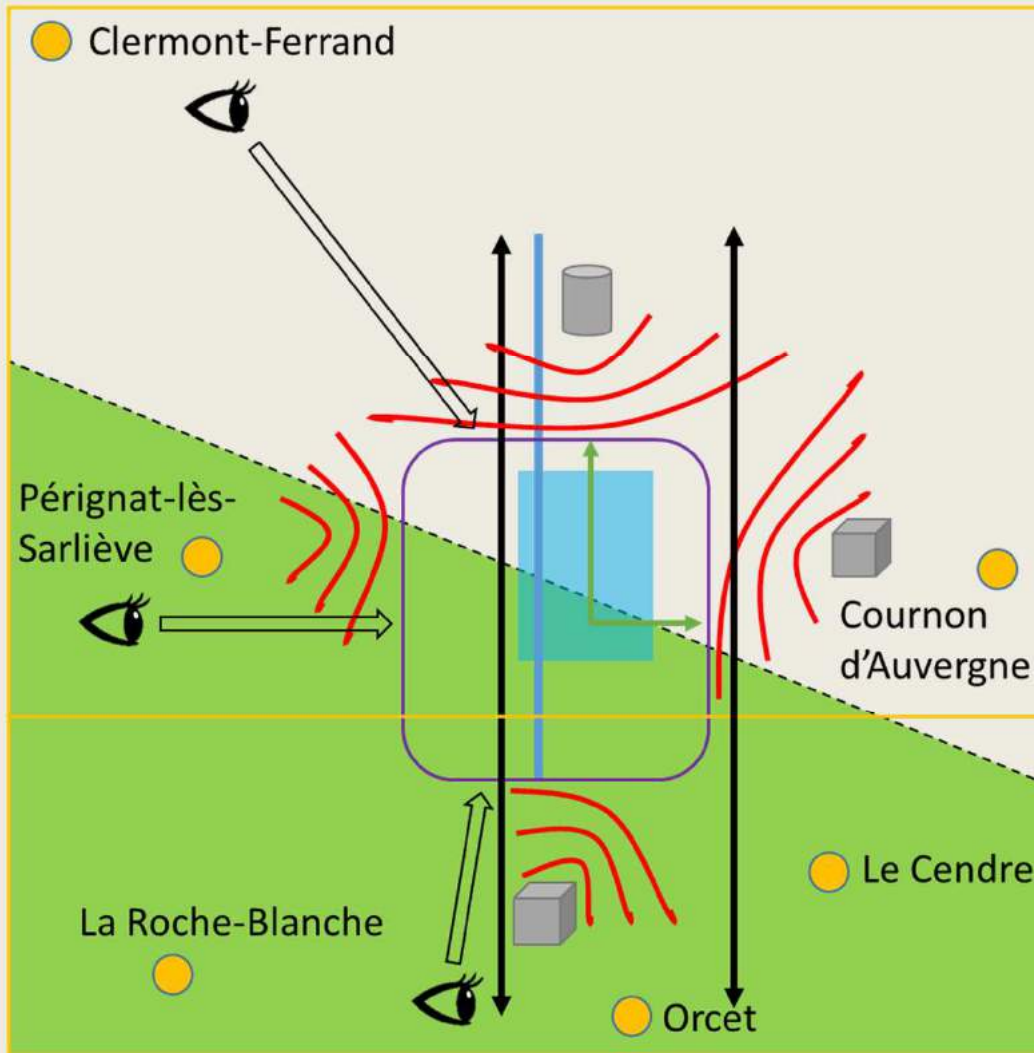
- « Le lien de subordination est la **contrepartie** du risque économique assumé par l'employeur »
- « L'expression même de « lien de subordination » n'est pas définie par le **code du travail**. Elle est issue d'une **construction historique** qui ne correspond plus à la réalité sociale, à tel point que l'on peut légitimement s'interroger [...] sur sa place dans le contrat de travail. Il serait probablement pertinent de réinventer une expression, les mots clarifiant et forgeant les concepts. Il pourrait s'agir d'un **lien de collaboration salariée** qui s'opposerait au lien de collaboration commerciale, ou libérale. » (Uso, 2018)
- SCIC : associé et salarié → employeur et employé
  - Assume une partie du risque en tant qu'associé
  - Esprit de responsabilité au sein d'un collectif
  - Liberté d'action dans son périmètre d'activité tout en participant aux interactions et co-services rendus entre ateliers (*autonomie paysanne*)

# Annexe 2 : L'ingénierie agroécologique au centre des interactions



# Annexe 3 : La plaine de Sarliève au cœur d'enjeux

(Méthode des chorèmes, Brunet, 1980)



- Plaine agricole
- Pression urbaine
- Flux de passage majeur
- EPCI
- Site classé
- Zone inondable
- Zénith et grande halle
- Zone d'activités
- Cours d'eau
- Voie mobilité douce
- Pression paysagère

