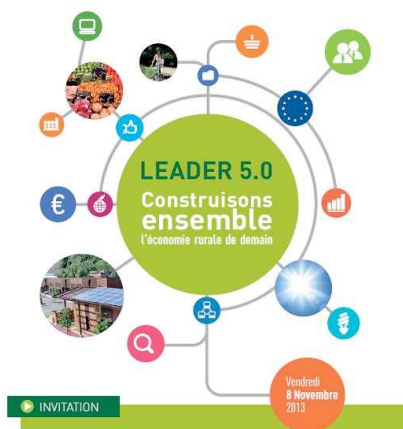


3^{ème} forum leader Saint Laurent de Chamousset – 8/11/2013



Regards sur l'économie rurale de demain

Vincent Pacini



Plan de l'intervention

- ✓ Introduction : la bonne prévision n'est pas celle qui se réalise, mais celle qui conduit à l'action souhaitée des acteurs
- ✓ 1^{ère} point : des évolutions importantes qui transforment peu à peu la fonction des espaces ruraux
- ✓ 2^{ème} partie : quel modèle de développement pour les territoires ruraux ?
- ✓ Le développement des espaces ruraux est d'abord une affaire d'énergie avant d'être une affaire de forme (sortir de l'enfermement des territoires ruraux du double regard : des urbains et des ruraux)





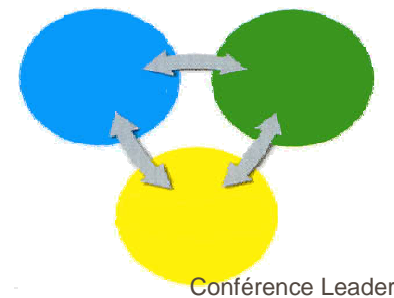
Introduction

Introduction : la bonne prévision n'est pas celle qui se réalise, mais celle qui conduit à l'action souhaitée des acteurs

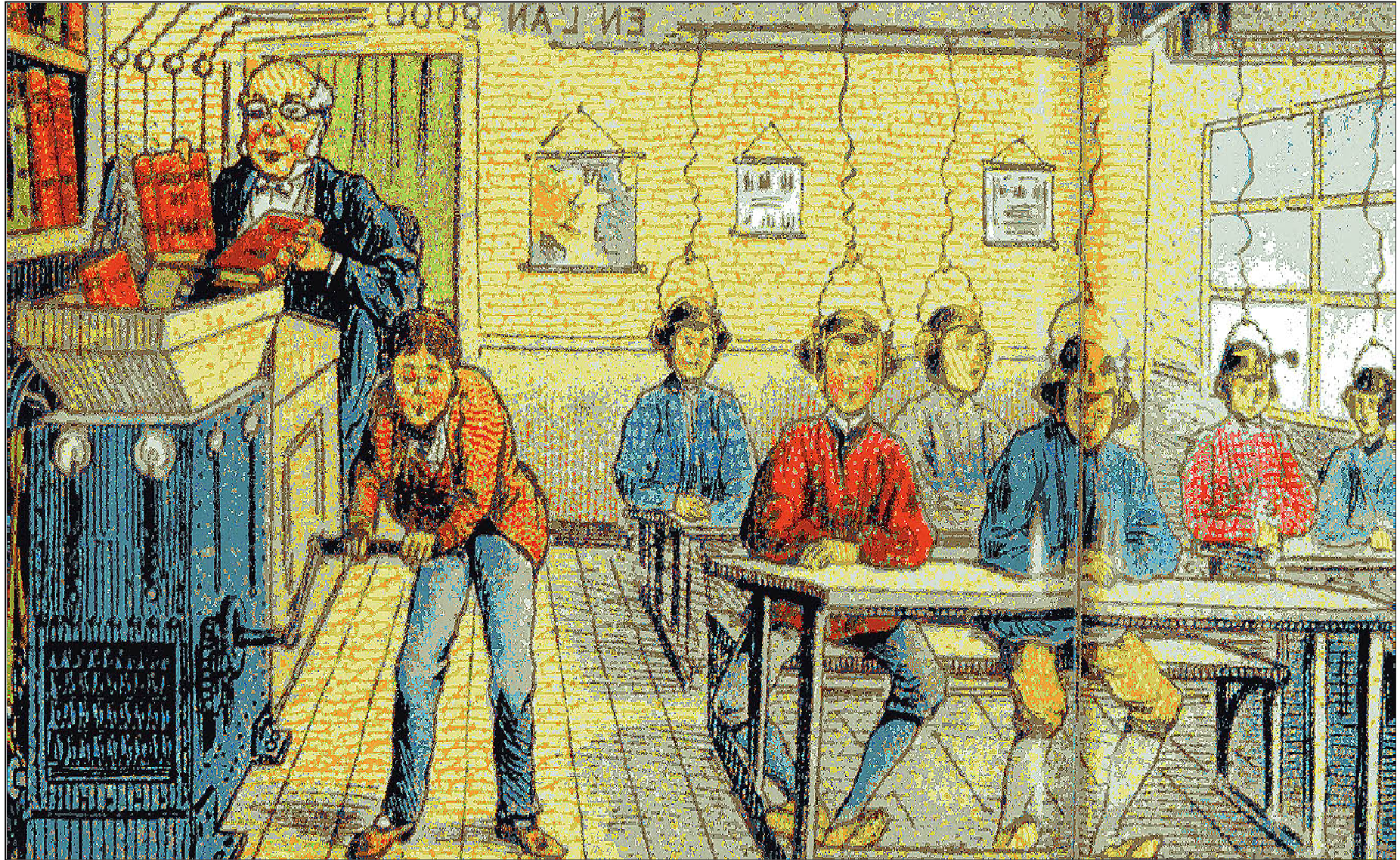
- L'avenir ne se prévoit pas, il se prépare (fruit du hasard, de la volonté, de la nécessité)
- Quatre attitudes face à l'avenir: passive (l'autruche), réactive (le pompier), pré-active (l'assureur), pro-active (l'entrepreneur)
- Les questions clés de la prospective



SURESTIMATION DES CHANGEMENTS & SOUS-ESTIMATION DES INERTIES

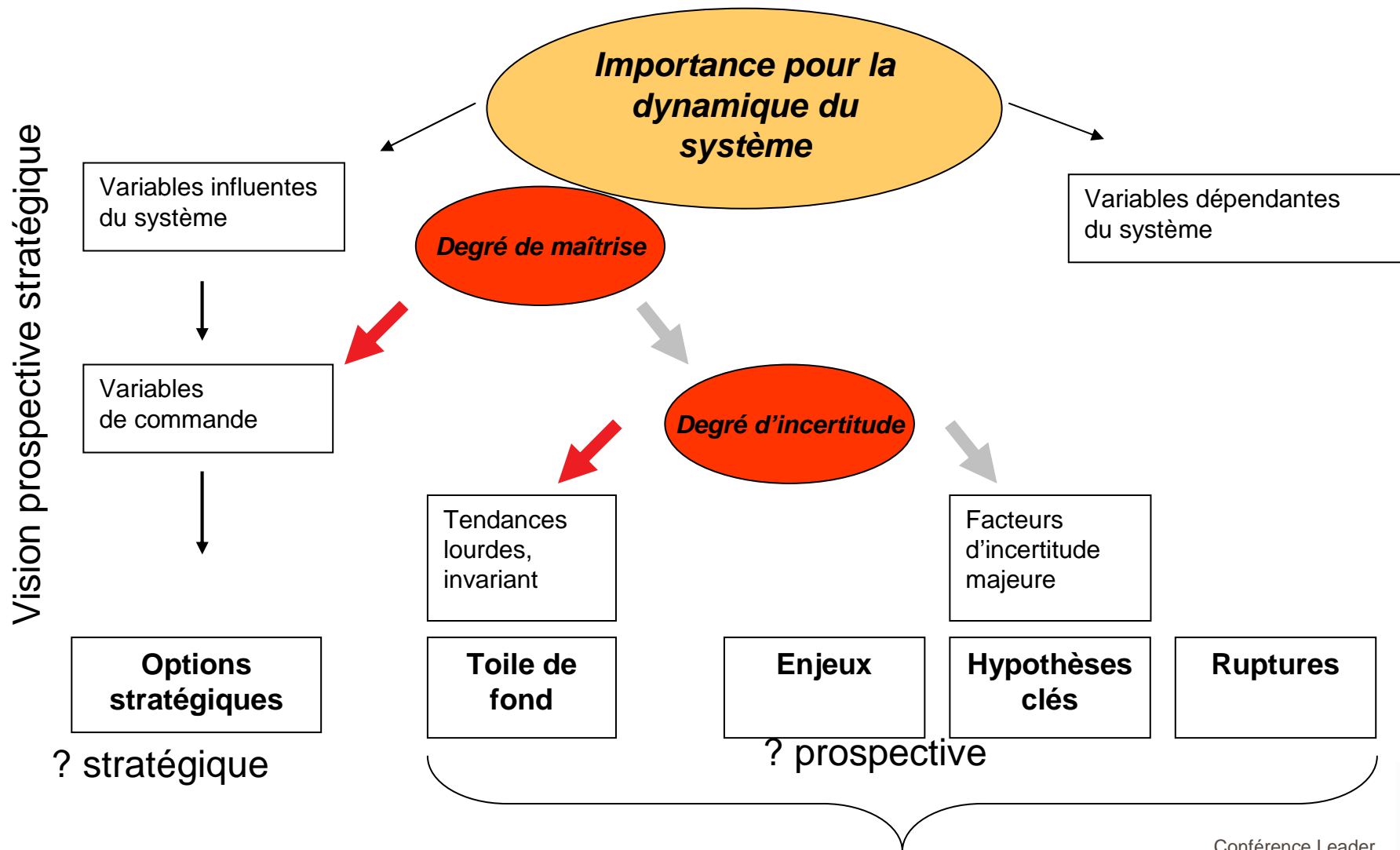


En l'an 2000 : les machines à enseigner !



3 questions clés

(importance, maîtrise et incertitude)



Un espace plus urbanisé

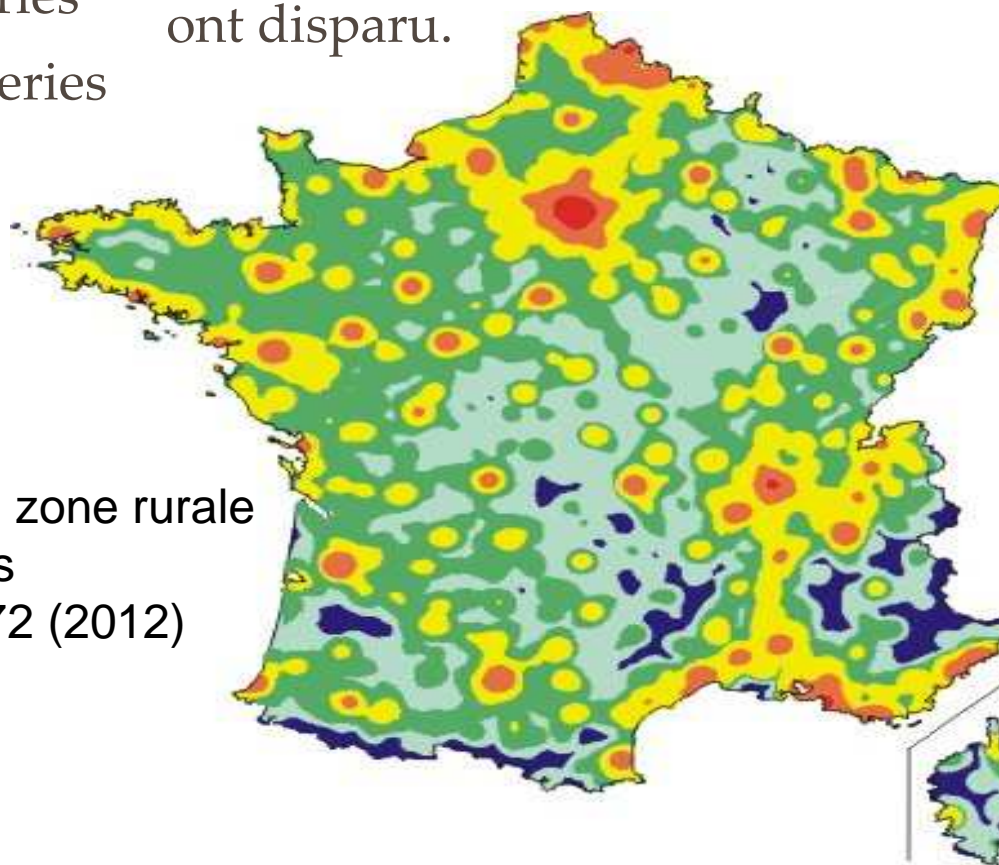
Entre 1966 et 1998 :

- ❑ 84% des épiceries
- ❑ 76% des crémeries
- ❑ 70% des boucheries

En 10 ans l'espace urbain a progressé
19% et la population 4,6% (1999/2007)
ont disparu.

70% de la population
sur 20% du territoire

40% des écoles se situent en zone rurale
Et accueillent 24% des élèves
(Creuse : 20111 (1957) – 8672 (2012))



Densité de population 2006 en hab/km²

de 2 000 à 12 000

de 300 à 2 000

de 80 à 300

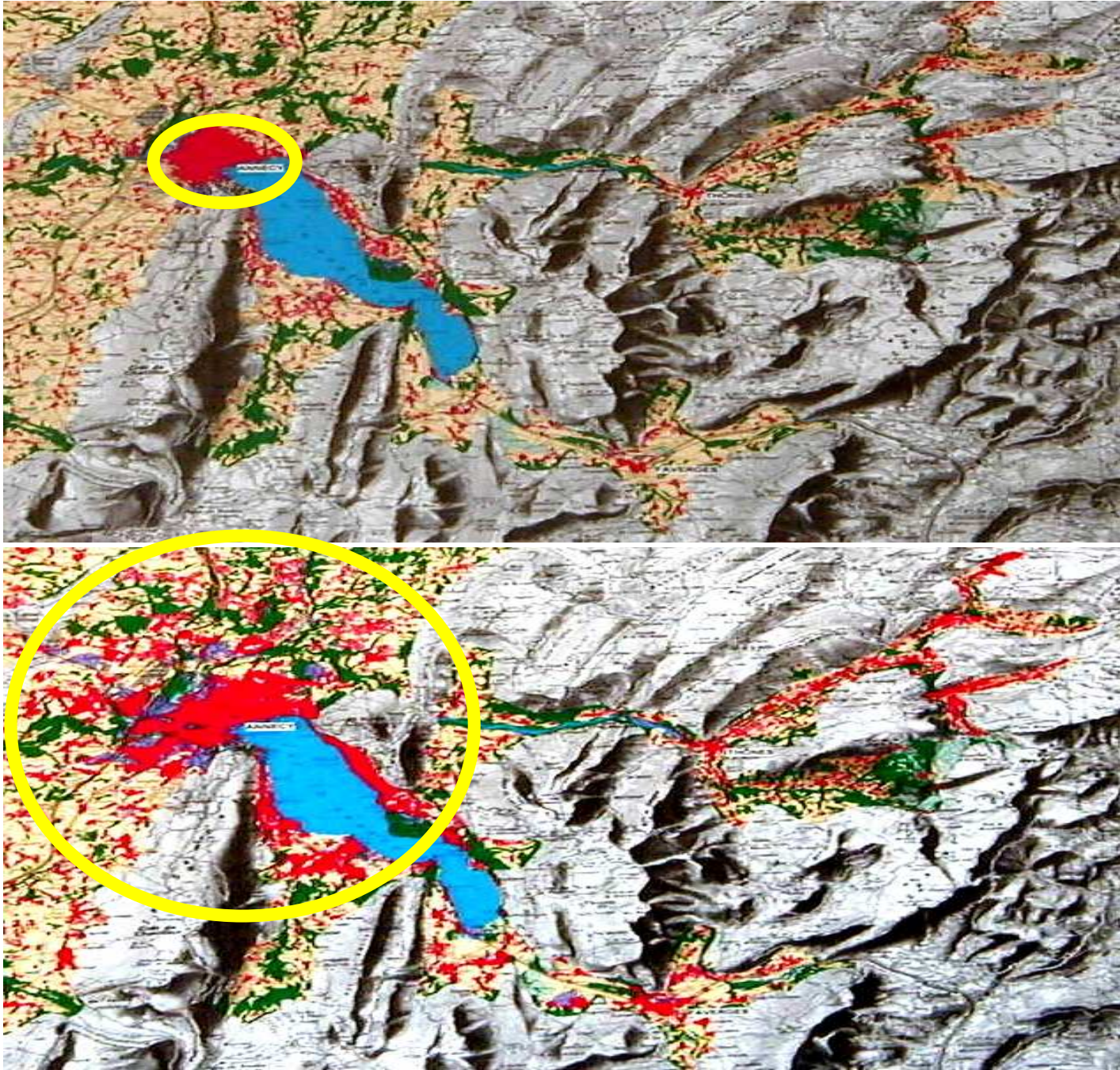
de 30 à 80

de 10 à 30

de 0 à 10

Conférence Leader

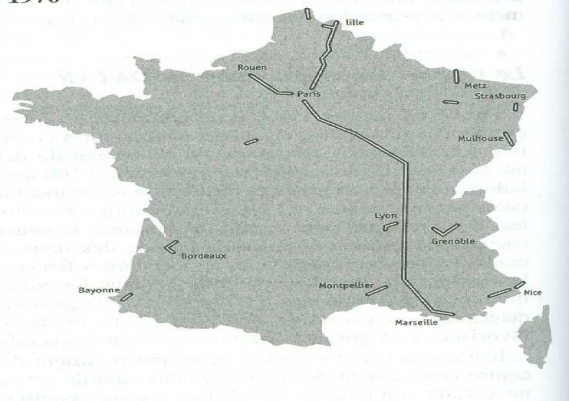




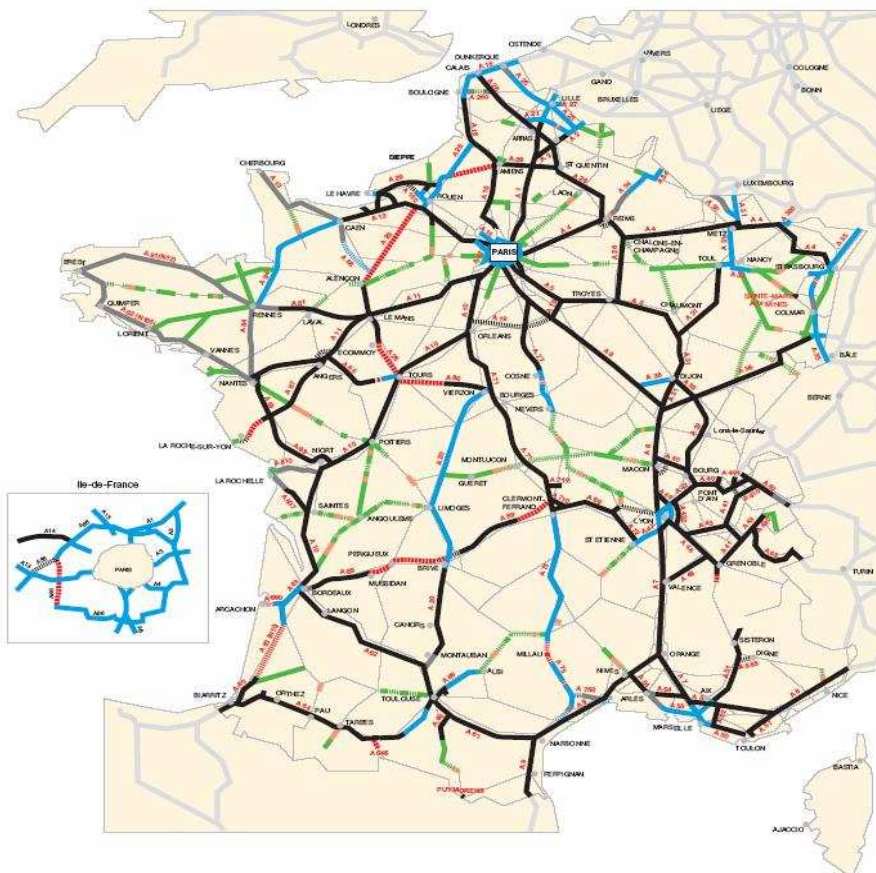


Le réseau autoroutier en 1970

Autoroutes de liaison
1125 km



1970
1125 km



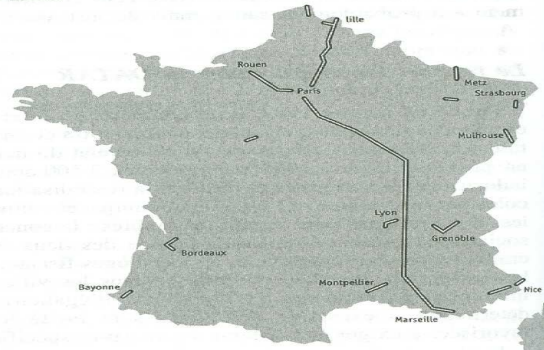
2012
10300 km





Le réseau autoroutier en 1970

Autoroutes de liaison
1125 km



TGV



La tectonique démographique

1740–2008

Années	Hommes (<i>ans</i>)	Femmes (<i>ans</i>)
1740	24 <i>ans</i>	26 <i>ans</i>
1806	33 <i>ans</i>	38 <i>ans</i>
1900	44 <i>ans</i>	47 <i>ans</i>
1950	57 <i>ans</i>	69 <i>ans</i>
2008	78 <i>ans</i>	84 <i>ans</i>

(D'après Véron, 2005 – chiffres arrondis à l'année supérieure)





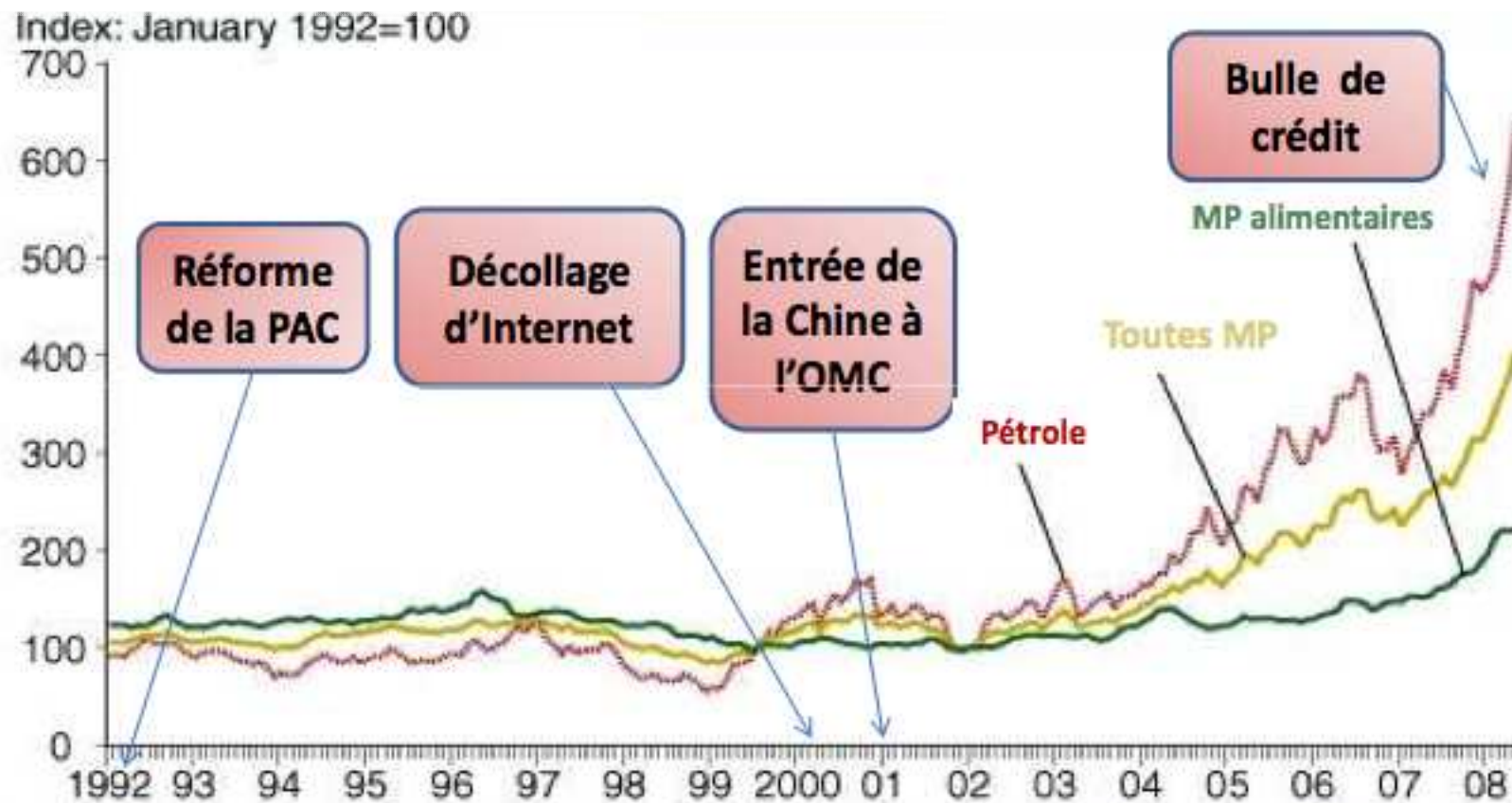
La tectonique démographique

Femme 84 ans	Homme 77 ans
735 840 heures pour une vie 245 280 sommeil 158 760 travail <u>60 000 études</u>	674 420 heures pour une vie 245 280 sommeil 158 760 travail <u>60 000 études</u>
271 800 30 ans de temps libre	210 380 24 ans de temps libre

Depuis 1900, c'est 55% de vie en plus et « un temps libre » x par 4



Une tendance lourde : tension sur les ressources primaires



Source vigie matières premières





Une tendance lourde : tension sur les ressources primaires

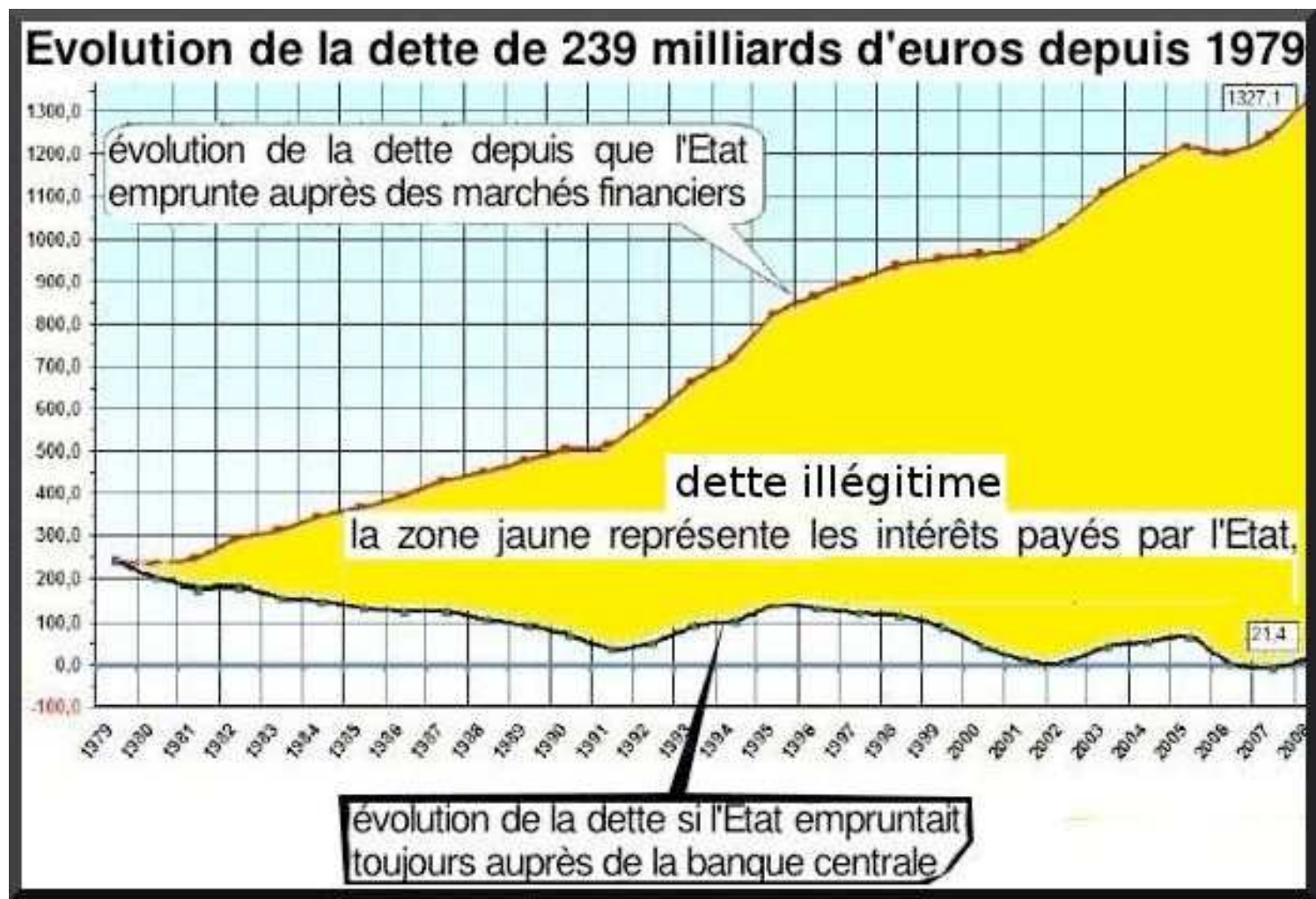
Les Chinois consomment 1 TEP, les Européens 4 TEP et les Américains 8 TEP,

Si les Chinois consomment comme les Américains, nous aurions besoin des ressources de 5 planètes

Si tous les Chinois avaient une voiture, ils consommeraient sous forme de carburant l'équivalent de la production du Moyen Orient tous les ans

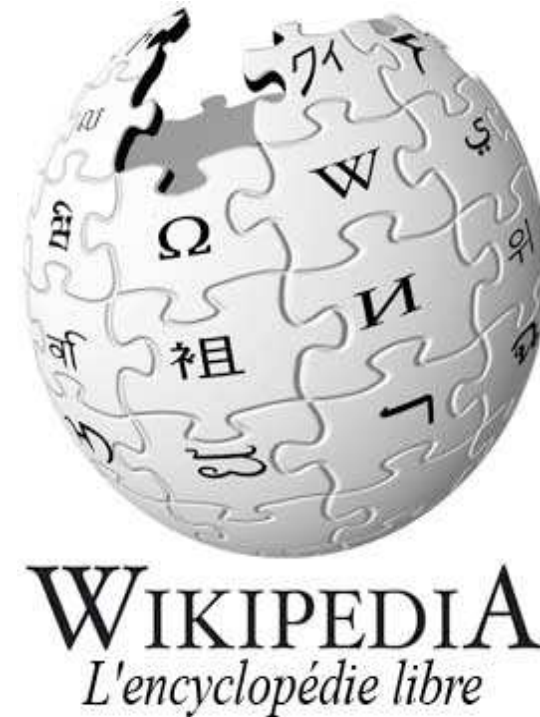
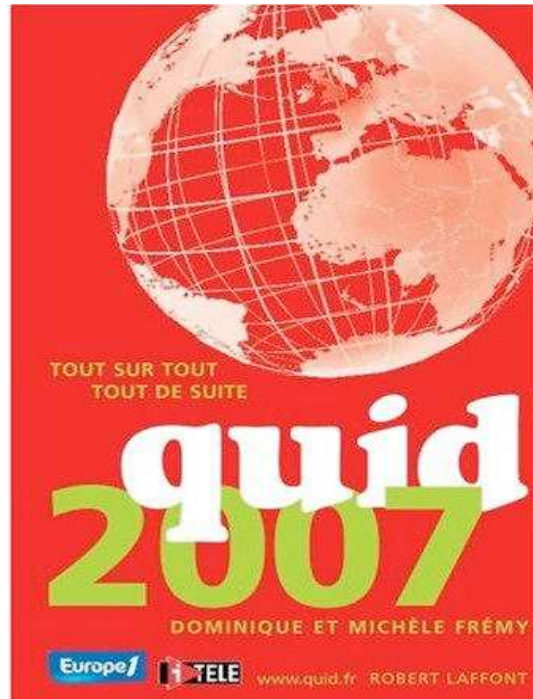


Les tensions sur les ressources publiques





L'impact technologique



Deux milliards d'individus se sont raccordés à Internet en l'espace de deux décennies. Six milliards de téléphones mobiles sur les sept milliards d'individus que compte notre planète.





La libéralisation et la financiarisation de l'économie

Le solde courant extérieur des économies émergentes et en développement est devenu excédentaire depuis 2000 (et n'a cessé de croître) : + 423 milliards de dollars (2005)

Le solde des économies développées est déficitaire depuis 1999 : - 510 milliards de dollars

Les excédents chinois

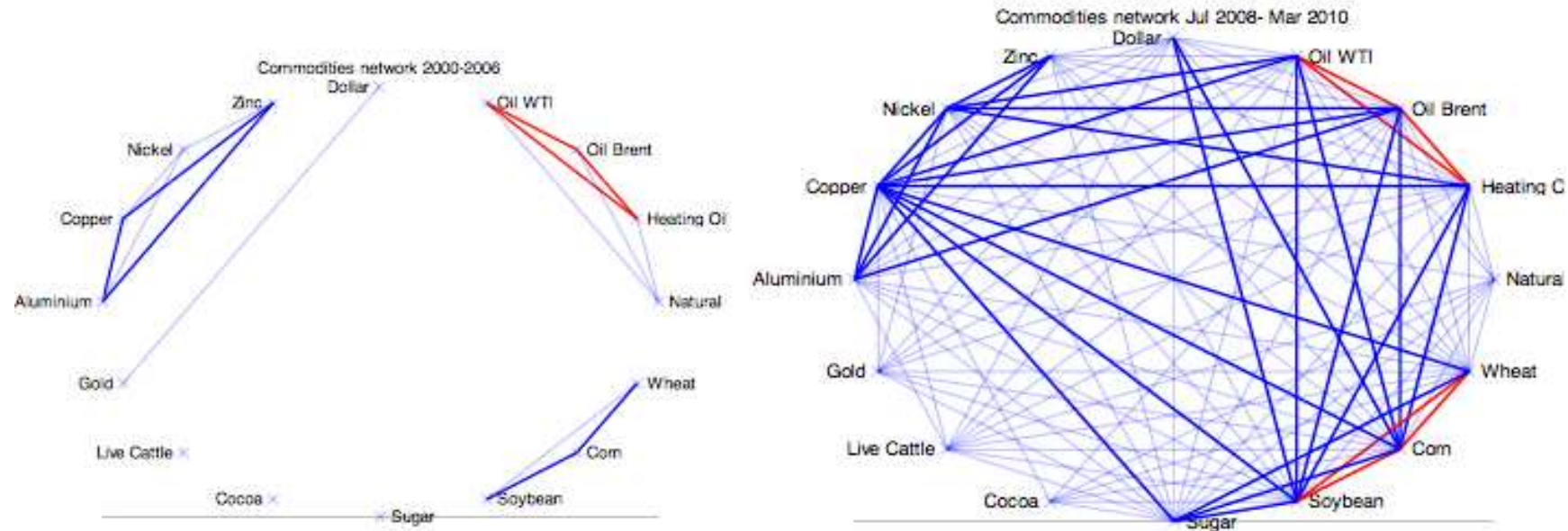
2000 milliards de dollars se « volatilisent » chaque jour

La course à de la rentabilité des capitaux



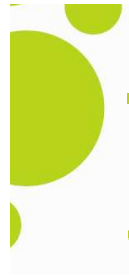
Un système de prix mondialisé et de plus en plus complexe

- Les matières premières sont de plus en plus intégrées et donc de plus en plus vulnérables aux chocs.
- Cette corrélation s'intensifie dans les périodes de crise



Densification du réseau des Matières Premières (source: Riskelia) : en rouge corrélation > 75%, en gras corrélations entre 50% et 75%, en lignes fines les corrélations entre 25% et 50%





Trois rapports qui structurent l'avenir des espaces ruraux

- La situation géographique / le pouvoir d'attraction des espaces ruraux (Mont Blanc Pougne Hérisson)
- Les stocks / les flux
- Les processus des productions / la création de valeur



Le problème de l'imaginaire

Regarder autrement le monde de demain, c'est fissurer le monde établi d'aujourd'hui.



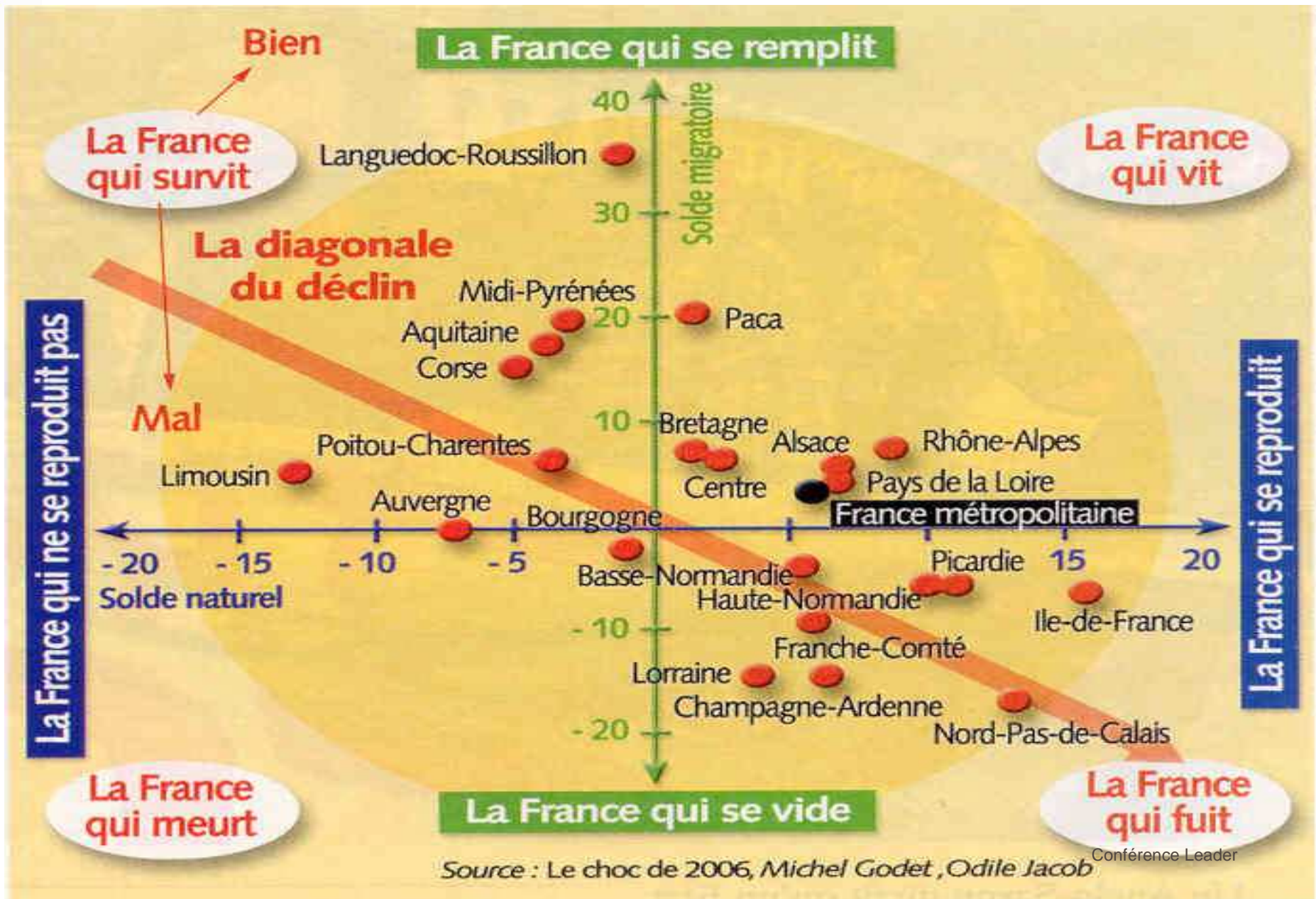


La situation géographique / le pouvoir d'attraction des espaces ruraux

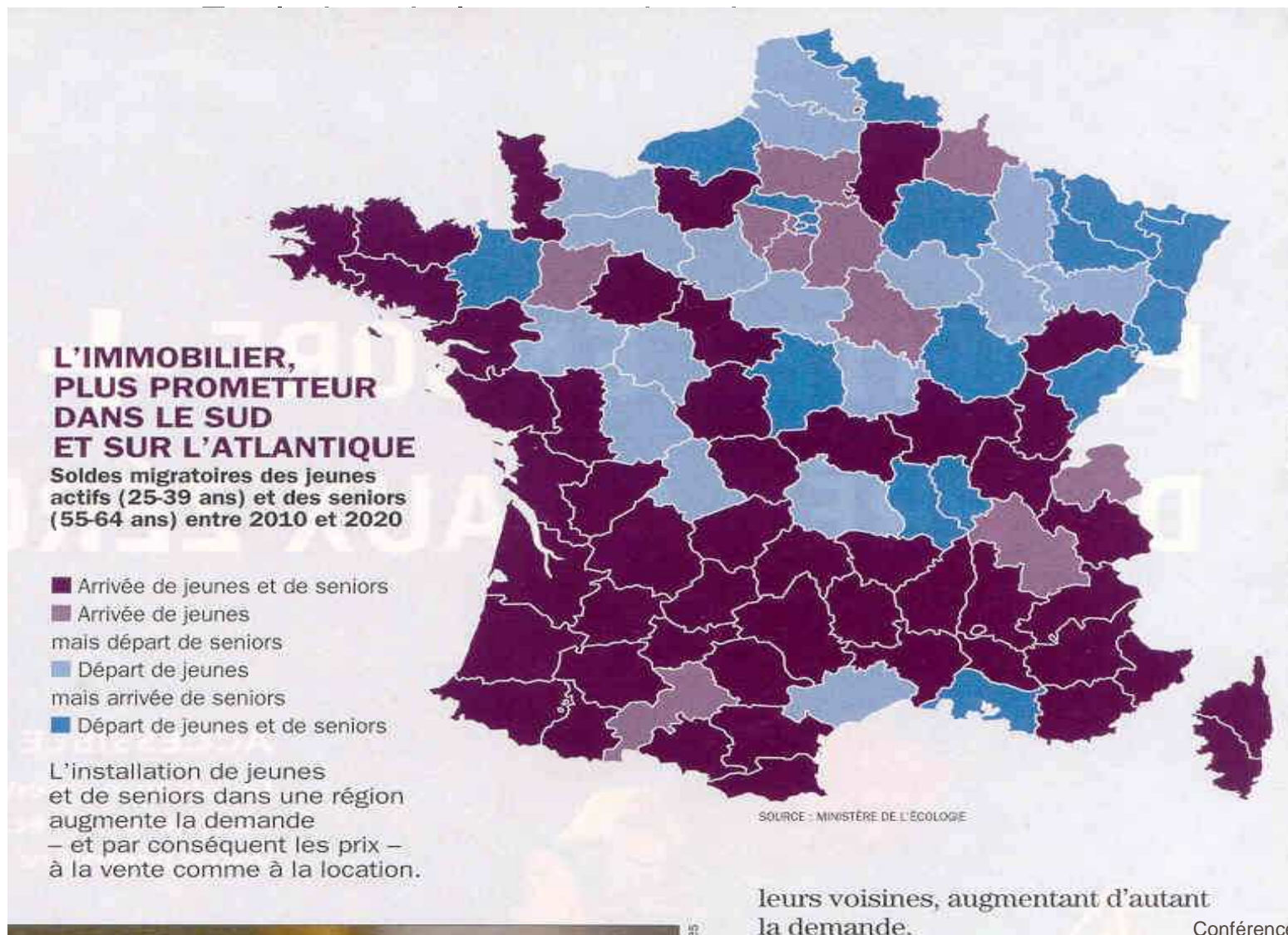
- La situation géographique / le pouvoir d'attraction des espaces ruraux (Mont Blanc Pougne Hérisson)
- le Mont-Blanc se découvre sous les masques inconnus, nouveaux et fascinants dont l'imaginaire des pionniers du " voyage aux glaciers " l'a paré. " Sublime " ou " horrible ", séducteur ou redouté, " paradis terrestre " ou repaire de démons, le Mont-Blanc obsède et enchante. Qu'il éblouisse ou qu'il terrifie, il reste toujours magique. L'homme rêve la montagne ? Sans doute.
- Pougne-Hérisson résonne comme un village légendaire où l'imaginaire de Yannick Jaulin aurait élu domicile pour y faire rouler à vélo les fées sidérales. À force d'entendre ces histoires, le conteur avait fini par jeter le doute sur l'existence des lieux. Mais niché en Gâtine, entre Poitiers et Parthenay, Pougne-Hérisson n'est pas une vue de l'esprit



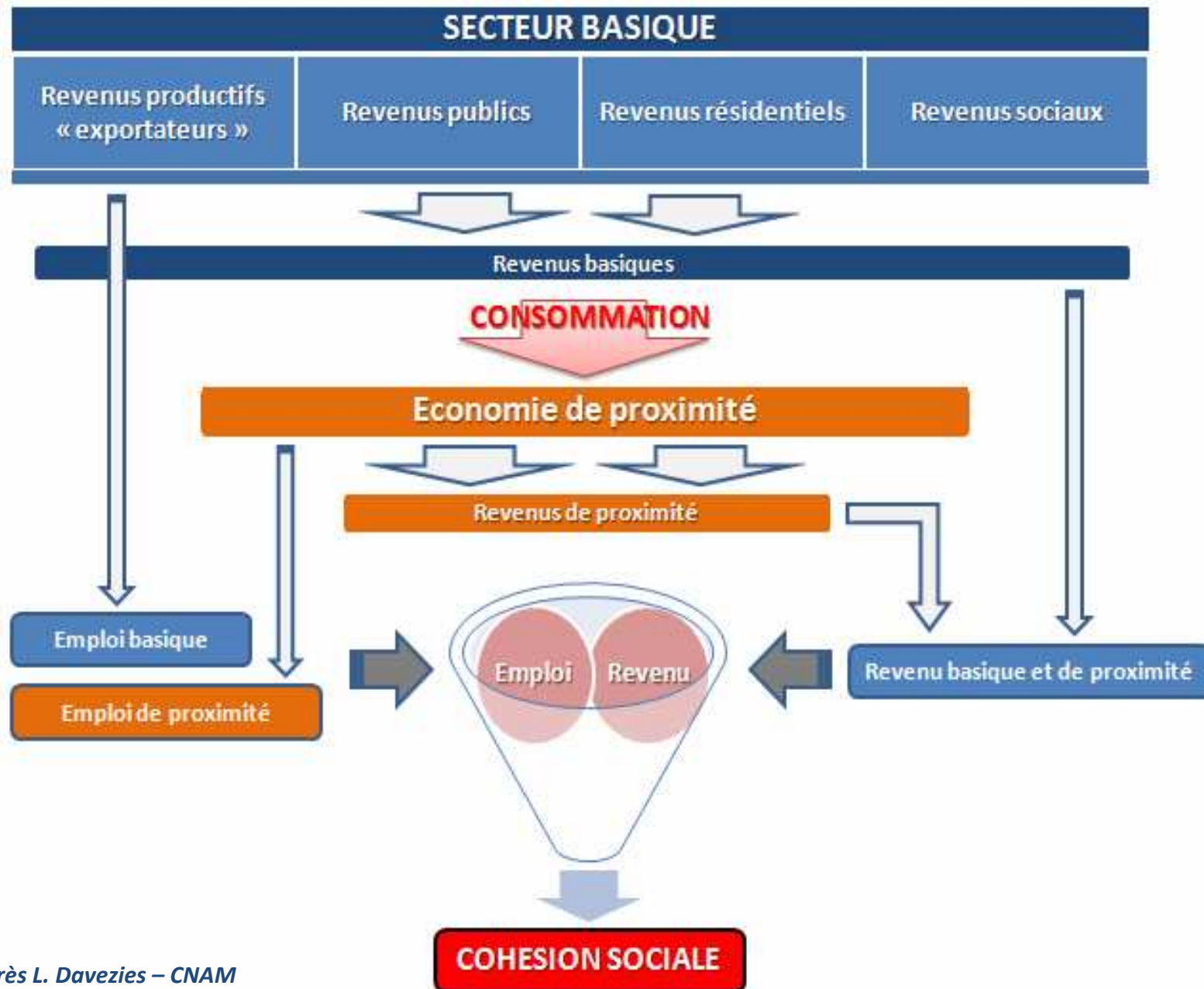
Fractures territoriales



Territoires attractifs et répulsifs



Le rapport entre les stocks et les flux



Source : D'après L. Davezies – CNAM



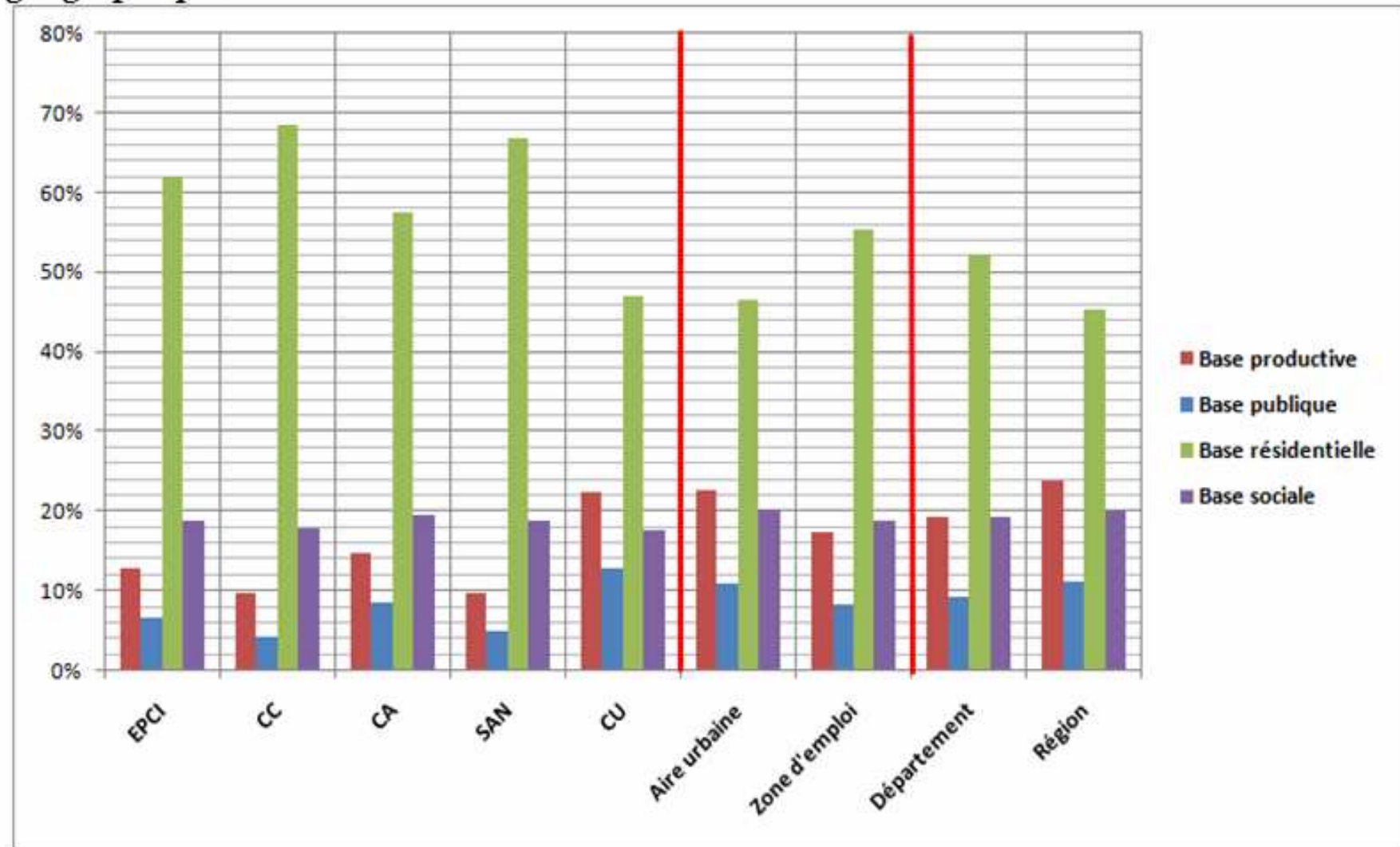
Le rapport entre les stocks et les flux

- ✧ la Base résidentielle représente 62 % des revenus basiques captés par les territoires en 2006 (52% urbains)
- ✧ Base productive 14 % (18% urbain)
- ✧ Base publique sociale 24% (30% urbain)



Ce que « pèsent » les revenus basiques à différentes échelles géographiques

Structure moyenne des "moteurs du développement" aux différentes échelles géographiques

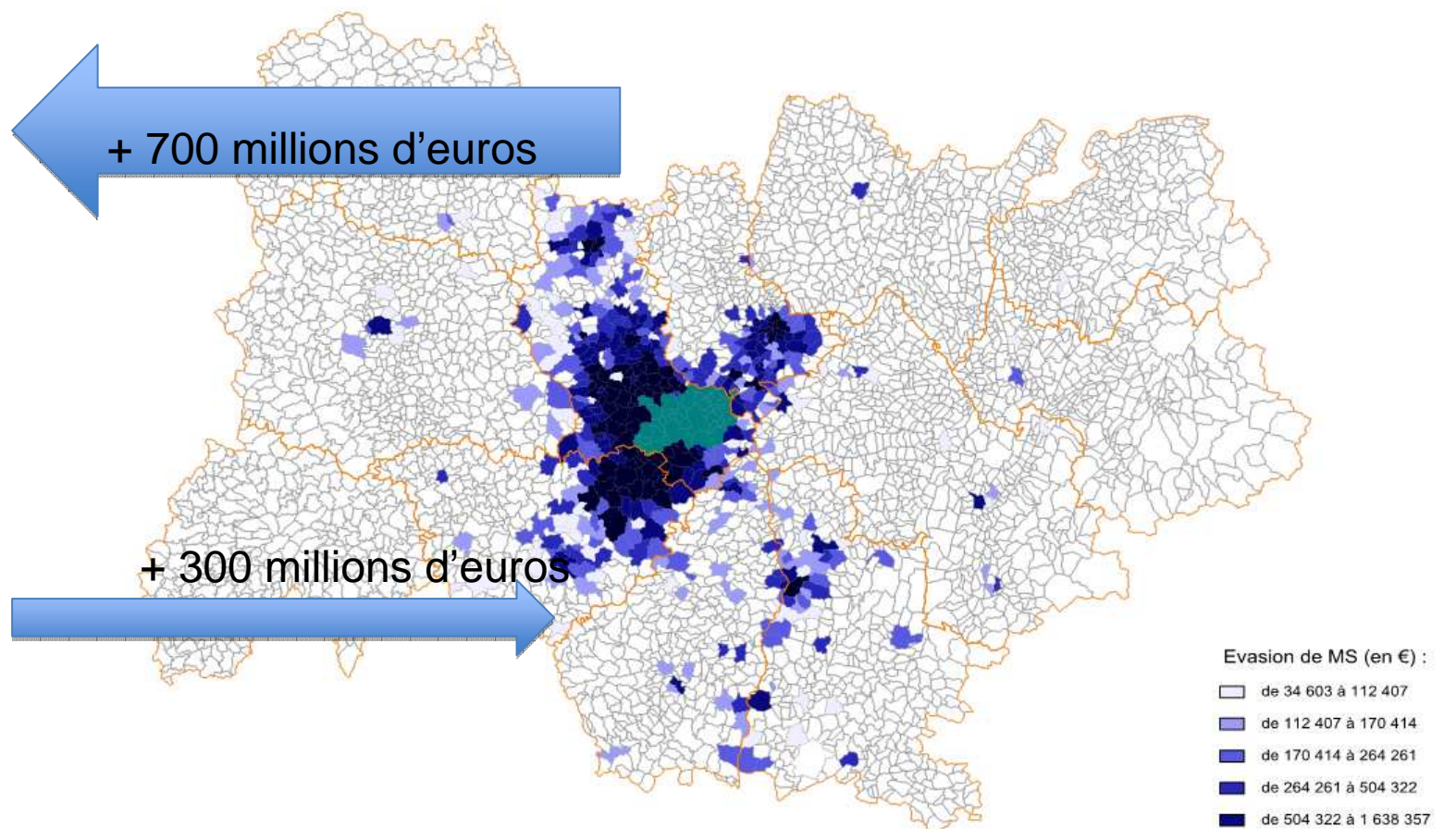


Source : OPC - SIT-DEV



Le rapport entre les stocks et les flux

Les transferts de masse salariale (nette) de la CA de Saint Etienne en direction des communes de Rhône Alpes et d'Auvergne (2006)



Note : La CA de Saint Etienne figure en vert
Champs : Transfert de masse salariale hors charges sociales et hors masse salariale de la fonction publique d'Etat
Carte réalisée par OPC avec Cartes & Données - © Artique et d'après Insee - DADS



Ce qu'il faut absolument retenir

➤ Définitions

Économie résidentielle :

- **Définition** : économie de flux qui se compose **de différents types de revenus** qui viennent de l'extérieur : pensions de retraite, dépenses touristiques, revenus fonciers et « revenus dortoir »
- **Ressort** : ensoleillement, qualité environnementale, cadre de vie...

Économie de proximité = Économie domestique (Davezies) = Économie/Sphère présente (Insee) :

- **Définition** : secteurs d'activité dont le développement ne dépend que de la consommation locale
- **Ressort** : propension à consommer localement des population présentes

➤ Ce qu'il faut absolument intégrer => les trois leviers de l'économie de proximité :

- **Temps 1** : en fonction de sa capacité à capter de la richesse en provenance de l'extérieur
- **Temps 2** : en fonction de sa capacité à redistribuer la richesse captée dans les circuits économiques locaux (économie de proximité)
- Temps 3 : en fonction de sa capacité à transformer les flux de richesses en valeur ajoutée

➤ Ce qu'il ne faut absolument **PAS** croire

- Économie résidentielle = Économie de proximité
- Seule l'économie résidentielle stimule l'économie de proximité



Stocks en flux, flux en stocks

Les flux : ressources mobiles

Les flux des navetteurs

Les flux du tourisme et des loisirs

**Les flux de la société de connaissance et
d'information**

Les flux économiques et commerciaux

Les flux financiers

Les flux énergétiques

Autres



Composantes

Les stocks : ressources immobilières

Attributs physiques	Attributs naturels ou façonnés par l'homme (climat compris)
Situation géographi.	Position du territoire au sein d'un espace élargi, maillé
Réseau de transport	Infrastructures (y compris le réseau numérique)
Démographie	Poids et caractéristiques des populations (pyramide, accroissement naturel)
Tissu économique	Nature et typologie des entreprises, marchés de l'emploi
Situation fiscale	L'ensemble des impôts payés par les entreprises et les citoyens
Foncier et habitat	Offre foncière et de logement disponible
Conditions sociales	Coût de la vie, coût du logement, capacité à intégrer de nouvelles personnes
Gouvernance	Organisation et gestion du pouvoir local, implication des citoyens
Offre de loisirs	Equipements, monuments et services Culture, sports, espace récréatif...
Offre sanitaire	Hôpitaux, nombre de médecin, dentiste, infirmière..
Offre éducative	De la maternelle à l'enseignement supérieur
Offre de mobilité	Vélo, transport collectif, accès au service numérique...
Offre sociale	Offre qui permet d'améliorer les conditions de vie des citoyens
Offre commerciale	Offre qui permet de stimuler la consommation de services et de biens locaux
Offre 2EA	Qualité et accès aux ressources clés : énergie, eau, air
Image	Prends en compte l'image perçue par les non résidents et les résidents
Autres	



Stocks en flux, flux en stock

- Agir sur les leviers des moteurs du développement oblige à bien connecter les stocks et les flux
- Un stock, c'est une ressource matérielle (foncier) ou immatérielle (information) a priori immobile. Un flux de matière, de personne ou d'information est un déplacement de ressources qui peut être connecté à un stock pour créer de la richesse sur un territoire.
- La définition de stratégie « captation – distribution – transformation » demande de mieux maîtriser les liens entre les stocks et les flux existants/potentiels d'un territoire pour créer les conditions d'un développement durable (pérenne, et prenant en compte les principes du développement durable).



Processus / création de valeur

	Potentiel de captation	Effet multiplicateur	Taux de couverture
Ardèche méridionale	18 496 euros	198 948 euros	10 emplois de proximité/100 hab
PNR des Bauges	17 087	228 738	7,5
Territoire du Faucigny	16 729	128 598	13
Territoire du Bugey	13 241	122 096	10,8
Territoire du Haut Bugey	12 252	144 737	8,7
Moyenne des ZE Rhône-Alpes	12 753	90 092	14,2
Moyenne des ZE France	12 885	91 160	14,1





Processus / création de valeur

Le département des Hautes-Pyrénées (rural) capte 2500 euros/an/habitant de plus que la moyenne des départements à un emploi de moins que la moyenne des départements

- l'ognon doux de Trébons - CACG/CA
- La poule Noire d'Astarac-Bigorre (développer la production, la création d'une structure commerciale...) L'association poule Gascogne – CACG/CA
- La châtaigne des Pyrénées
- Les produits fermiers (développer des marchés : le veau sous la mère - CA/CM
- La rénovation du patrimoine bâti (le travail de la pierre, charpente, chaux...) – CM, Etat ou CG 65





Processus / création de valeur

Les territoires qui ont enregistré les plus fortes progressions de croissance de la population, de création d'emplois, de revenus, mais également une baisse de la pauvreté, du taux de chômage (Laurent Davezies)

- Les aires urbaines productivo-résidentielles
- Les espaces ruraux résidentiels et touristiques

La connexion entre les deux moteurs est un levier pour la croissance et le développement des territoires, quand les revenus disponibles sur un territoire rencontrent la richesse produite sur un territoire



Le problème du développement des territoires ruraux : c'est l'entrepreneur



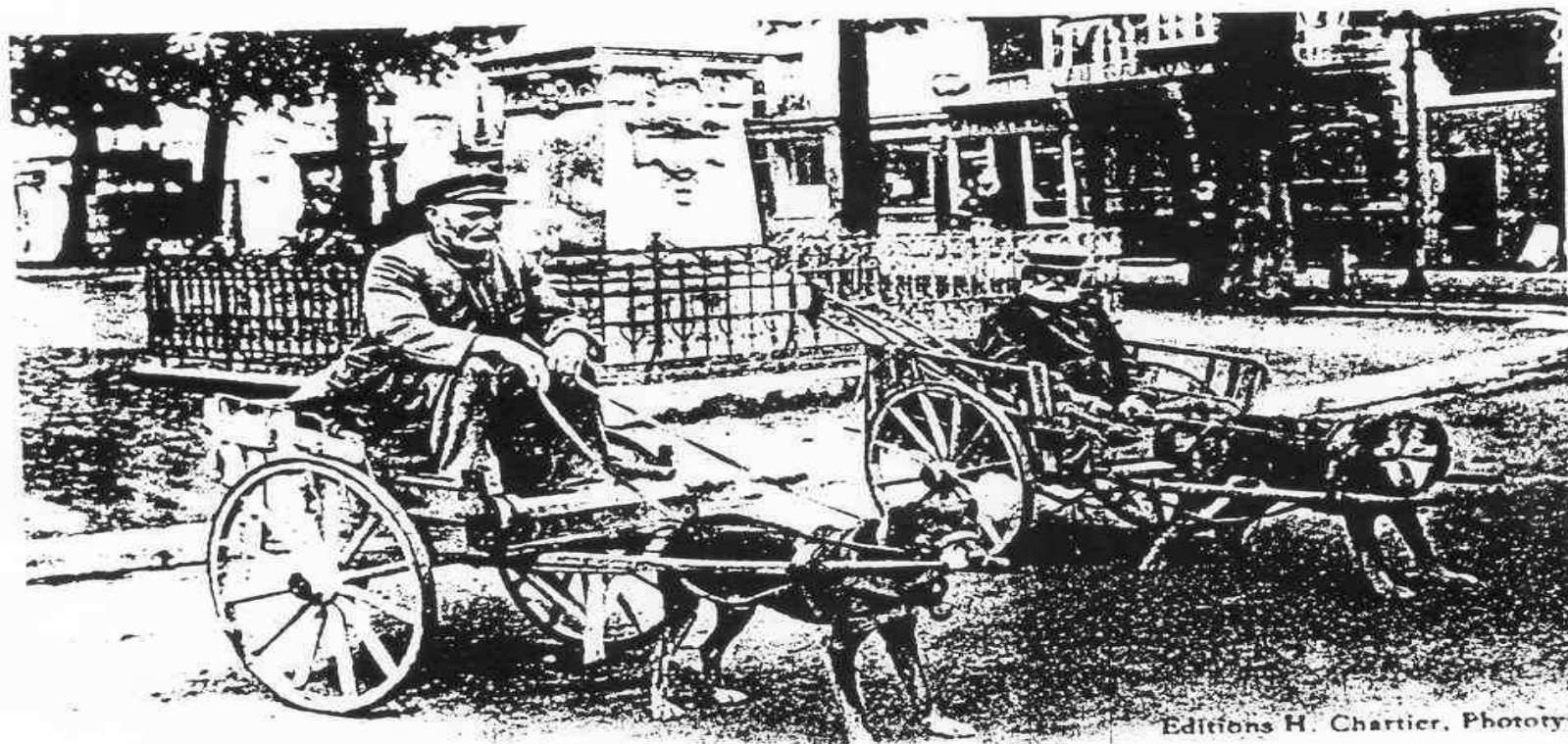
Cinq clés pour réussir l'avenir

→ Il n'est de richesses que de femmes et d'hommes (1) éduqués (2) , épanouis (3) porteurs de projets (4) dans une société de confiance (5)

Michel Godet



Où va le progrès ? Vendôme début du XXe : les chiens taxis !



Editions H. Chartier, Phototyp

23 - VENDÔME - Place d'Armes - En attendant les Taxis !

lle de Ré début du XXIe : où va le progrès ?

