

Actualités sur les aides d'Etat

Révision de la réglementation des aides d'Etat pour la période 2014-2020

12 TEXTES EN REVISION

Les principes de la réforme des aides d'Etat de la Commission

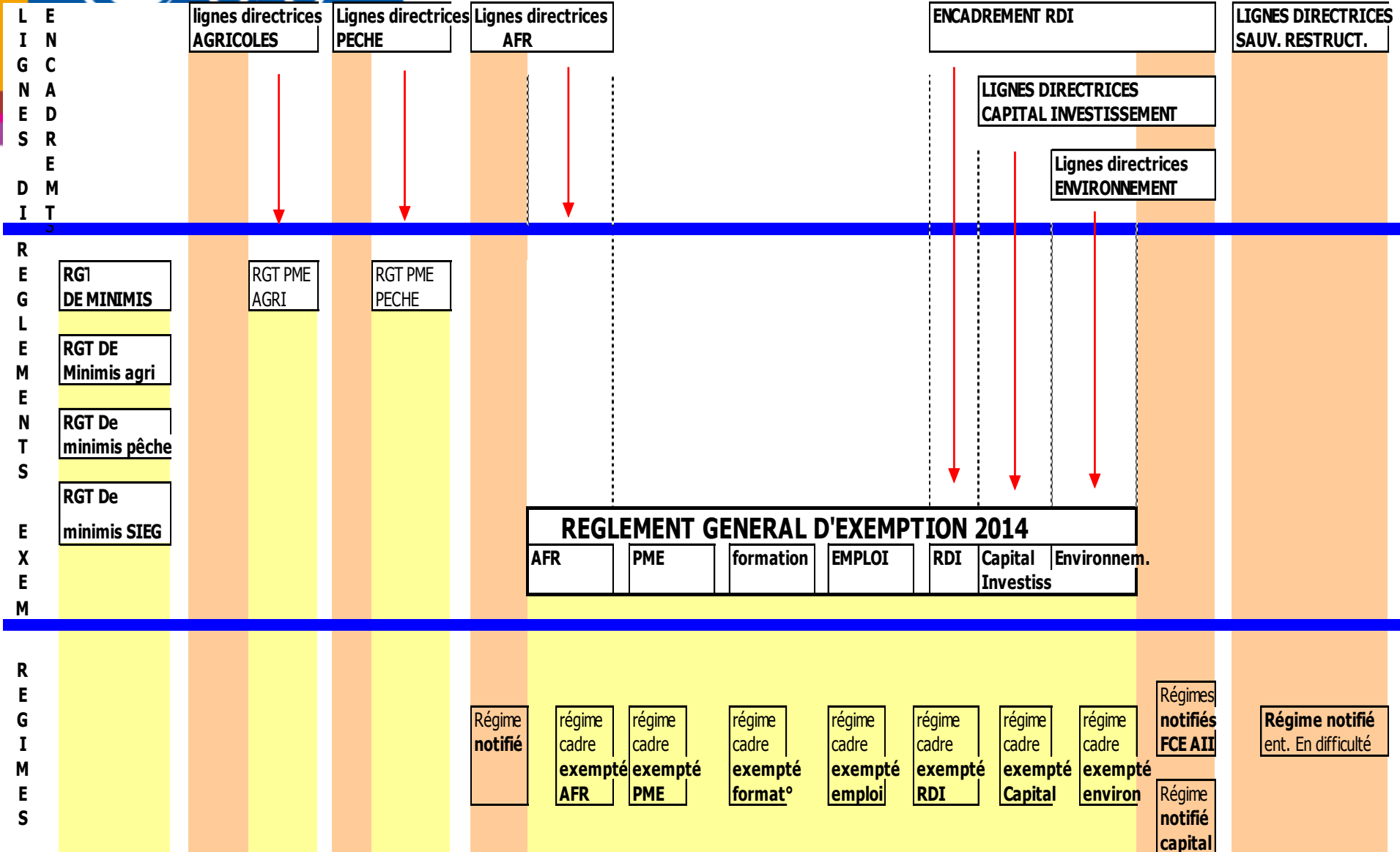
- **Une simplification annoncée**
- **Des aides mieux « ciblées »**
- Nécessitant à une **analyse économique**
- Répondant aux **carences de marché**
- Faussant moins la concurrence
- Un élargissement des exemptions
- -> **Moins d'aides**
- -> **Baisse des intensités**
- -> **Des règles plus strictes**

Les principes de la réforme

- **EXAMEN DE COMPATIBILITE DE L'AIDE**
- **Nouvelle analyse systematique**

- **7 POINTS A VERIFIER EN PLUS DES AUTRES**
- **A PARTIR D'UN PROJET CONTREFACTUEL**
- **1) l'aide contribue à la réalisation d'objectifs d'intérêt commun**
- **2) l'aide pallie à une défaillance de marché ou compense des inégalités importantes**
- **3) le choix de l'aide d'État est le plus opportun**
- **4) l'aide a un effet d'incitation**
- **5) l'aide est limitée de l'aide au minimum nécessaire (proportionnalité)**
- **6) l'aide à des effets négatifs limités**
- **7) l'aide est allouée dans le respect d'un principe de transparence**

Quel paysage en 2014 pour gérer les aides d'Etat?



Règlements en révision courant 2013

- **1) Le règlement de procédure sur les aides d'Etat**
 - Plus de pouvoir de contrôle et d'enquête de la DG COMP

- **2) Le règlement d'habilitation de la Commission: de nouvelles aides**
 - Culture et conservation du patrimoine, exemption pour les PME uniquement
 - Catastrophes naturelles, pour les PME seulement
 - Pêche en cas de conditions climatiques défavorables
 - Aides à l'innovation
 - Aides au secteur de la forêt
 - Aides à l'agroalimentaire (hors annexe 1)
 - Aides à la conservation ressources biologiques de la mer
 - Aides au sport amateur
 - Aides au secteur des transports (conformes à l'art 93)
 - Aides à certaines infrastructures internet haut-débit
 - aides aux infrastructures Haut débit dans les zones blanches
 - aides aux infrastructures Très haut débit dans les zones blanches
 - Aides aux habitants des RUP pour le transport, si l'aide est à finalité sociale

Règlements en révision courant 2013

- **3) Le règlement général d'exemption:**
- Mis en consultation sur internet en mai 2013
- **Reprend les exemptions précédentes en les adaptant:**
 - AFR, PME, RDI, Environnement, Emploi des travailleurs défavorisés, Formation, capital investissement, Réseau HD
- **Suppression de certaines aides de l'ancien règlement:**
 - Aides à la création d'entreprise par les femmes
- **Nouvelles aides:**
 - Programmes de coopération territoriale,
 - Ingénierie financière: garanties, prêts, Cts fonctionnement RUP
 - Exonérations fiscales du type ISF PME
- **Pas de reprise des nouvelles exemptions envisagées:**
 - Culture et conservation du patrimoine pour les PME, Catastrophes naturelles, sport amateur...

Règlements en révision courant 2013

- **3) Le règlement général d'exemption:**
 - **L'effet incitatif à démontrer**
 - **Pour les PME :** Formulaire type à remplir pour les entreprises avant le démarrage du projet
 - **Pour les grandes entreprises:** vérifier en plus, à partir des documents de l'entreprise que l'aide:
 - Permet d'augmenter la taille du projet
 - Permet d'augmenter le champ d'activité du projet
 - Permet d'augmenter le montant total du projet
 - Permet d'augmenter la rapidité de réalisation du projet
 - Pour les AFR, permet de localiser le projet en zone AFR
 - **Pas de règles d'incitativité pour** aides aux travailleurs défavorisés, ingénierie financière, aides fiscales

Règlements en révision courant 2013

■ 3) Le règlement général d'exemption:

□ Proportionnalité

- Serait vérifiée si les taux d'aide du RGEC sont respectés...Ouf...

□ Cumul des aides

- Possible sur des assiettes différentes
- Possible sur la même assiette sans dépasser le taux du RGEC (Y/C de minimis)

□ Annulation de l'exemption:

- En cas de non respect des conditions du RGEC la Commission peut contraindre l'Etat à notifier certaines mesures

□ Procédure:

- Information à la Commission pour mise en place du régime
- Information à la Commission de toute aide dépassant 3 M€
- Transmission d'un rapport annuel
- Conserver les dossiers pendant 10 ans

Règlements en révision courant 2013

- **3) Le règlement général d'exemption :**
 - **1) AFR:**
 - Possibilité d'aide aux GE « envisagée » par DG Comp
 - Elles seraient réservées aux investissements initiaux (nouveaux investissements ou nouveaux produits)
 - **2) Aides aux fonctionnements pour RUP**
 - Réponse à une demande française
 - Coûts additionnels dans les RUP
 - Jusqu'à 100% des surcoûts aidés
 - **3) Aides à l'investissement matériel des PME:**
 - Maintien des taux d'aide à 10 et 20 %

Règlements en révision courant 2013

- **3) Le règlement général d'exemption :**

- **4) Aides aux projets de coopération**

- Coûts d'organisation
- Coûts de conseil lié au projet de coopération fournis par des consultants extérieurs
- Dépenses de fonctionnement
- 50% d'aide

- **5) Financement des PME:**

- Capital investissement, garanties, prêts, aides fiscales
- **PME de moins de 5 ans**
- PME Dont le **CA est limité à 10% du fonds**
- PME Lancent un **nouveau produit**
- **10 M€ de financement maximum!**

Règlements en révision courant 2013

- **3) Le règlement général d'exemption :**
- **6) Financement des start-ups:**
- PE de moins de **5 ans**
- Choix d'un système sans ESB:
 - **Prêts de 2 M€** (3 et 4 M€ en zone AFR)
 - **Garanties de 3 M€** (4,5 et 6 en zone AFR)
- Ou Choix d'un système avec ESB:
 - **0.4 M€ d'ESB** des prêts et garanties hors zone AFR
 - **0.6 M€ d'ESB** des prêts et garanties en zone AFR C
 - **0.8 M€ d'ESB** des prêts et garanties en zone AFR A
- **7) aide aux plateformes d'investissement dans les PME**
- Montants d'aide du type start-up
- **8) Prise en charge des coûts d'instruction:**
- Inspiré du régime N629/2007 français
- 50% d'aide pour les dossiers n'ayant pas donné lieu à invest.

Règlements en révision courant 2013

- **3) Le règlement général d'exemption :**
 - **9) Aides aux projets de RDI:**
 - Mêmes règles globalement pour les projets RDI
 - 3 stades de RDI (fondamentale, industrielle, dev. exp.)
 - Mêmes coûts éligibles et taux d'aide
 - **10) Aides aux infrastructures de RDI:**
 - Prestations offertes aux conditions du marché
 - Infra ouvertes à toutes les entreprises
 - Ou infra financées à **50%** par les entreprises
 - **25%** d'aide (**30%** en zone AFR C **35%** en zone AFR A)
 - **11) Aides à l'Innovation pour les PME**
 - **50%** d'aide sur les coûts éligibles
 - **12) Aides à la RDI secteur agricole et pêche**
 - **100%** d'aide possible si diffusion des résultats (idem)

Règlements en révision courant 2013

■ 3) Le règlement général d'exemption :

□ 13) Aides à la Formation:

- Simplification suppression distinction formation générale / formation spécifique
- taux: **50% GE – 60%** travailleur défavorisés
 60% ME – 70% PE
 100% transport maritime

□ 14) Travailleurs défavorisés:

- Règles reprises pour l'assiette et la définition des travailleurs défavorisés
- Taux d'aide **50%** défavorisés et **75%** handicapés
- Aides à invest. pour handicapés **100 %**

Règlements en révision courant 2013

- **15) Aides à l'environnement**
- **Investissement de dépassement des normes**
- Ou augmenter la protection de l'environnement
- Possibilité de rendre éligible la totalité de l'investissement et pas seulement du surcoût environnemental - Pas de taux d'aide annoncés
- **Adaptation anticipée des normes dans les PME**
- Idem pour l'assiette, pas de taux annoncés
- **Economies d'énergie**
- Idem pour l'assiette éligible, pas encore de taux
- **Cogénération à haut rendement**
- Pas de taux d'aide annoncés – assiette = surcoût
- **Promotion des énergies renouvelables**
- Assiette = surcoûts, taux d'aide non annoncés
- **Réduction de taxes**
- **Réhabilitation des sites contaminés**
- **Aides à la climatisation**
- **Aides aux Etudes** environnementales - 50% d'aide

Règlements en révision courant 2013

- **4) Les règlements « de minimis »**
 - De minimis général, De minimis agricole, De minimis pêche
- **Publication du projet de Rgt de minimis général en avril 2013**
- **Maintien du seuil à 200 K€ sur 3 ans**
 - Demande française de relèvement à 300 K€ minimum
- Obligation de **calcul du montant d'aide de façon consolidée au sein d'un groupe**
 - Contestation française
- Obligation de faire une **estimation temporaire de l'aide** de minimis (si incertitude...)
- **Création d'un ESB forfaitaire** pour les Prêts, de 1 M€ prêt couvrant 50% de l'investissement ESB = 200 k€ (20%)
- **ESB des garanties conservé** (13% si 1,5 M€ garanti) mais limitation de la garantie à 5 ans
- **Obligation d'un registre central de minimis**
- A moyen terme période transitoire de 3 ans

Communications, encadrements, lignes directrices en révision courant 2013

- **5) Les lignes directrices AFR**
- **6) L'encadrement RDI**
- **7) Les lignes directrices capital investissement**
- **8) La communication sur les aides au Cinéma**
- **9) Les lignes directrices aviation**
- **10) Les lignes directrices environnement et énergie**
- **11) La communication sur la notion d'aide**
- **12) Les lignes directrices sauvetage et restructuration**

Révision des lignes directrices AFR 2014-2020

Révision des lignes directrices AFR pour la période 2014-2020

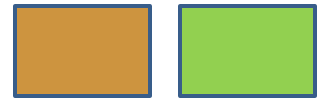
- **CONTENU DU PROJET DE LIGNES DIRECTRICES**
Zonage AFR total: **45% population UE** (contre 46.6 aujourd'hui)
- **Suppression des aides aux grandes entreprises**
 - En zone C, mais pas en zone A
 - Mauvaises aides en zone C
 - Bonnes aides en zone A
 - ***Compromis DG Comp : autoriser aides aux GE en zone C mais uniquement pour les nouveaux établissements ou les diversification***
- **Zones C « prédéfinies » Régions en transition** entre 75% et 90% du PIB
- Limitées aux seules régions sortant des zones A (convergence) qui étaient en dessous de 75% avant 2014
- 10 régions françaises (entre 75 et 90% PIB) exclues
- Taux d'aides réduits

Simulation de la carte AFR 2014-2020

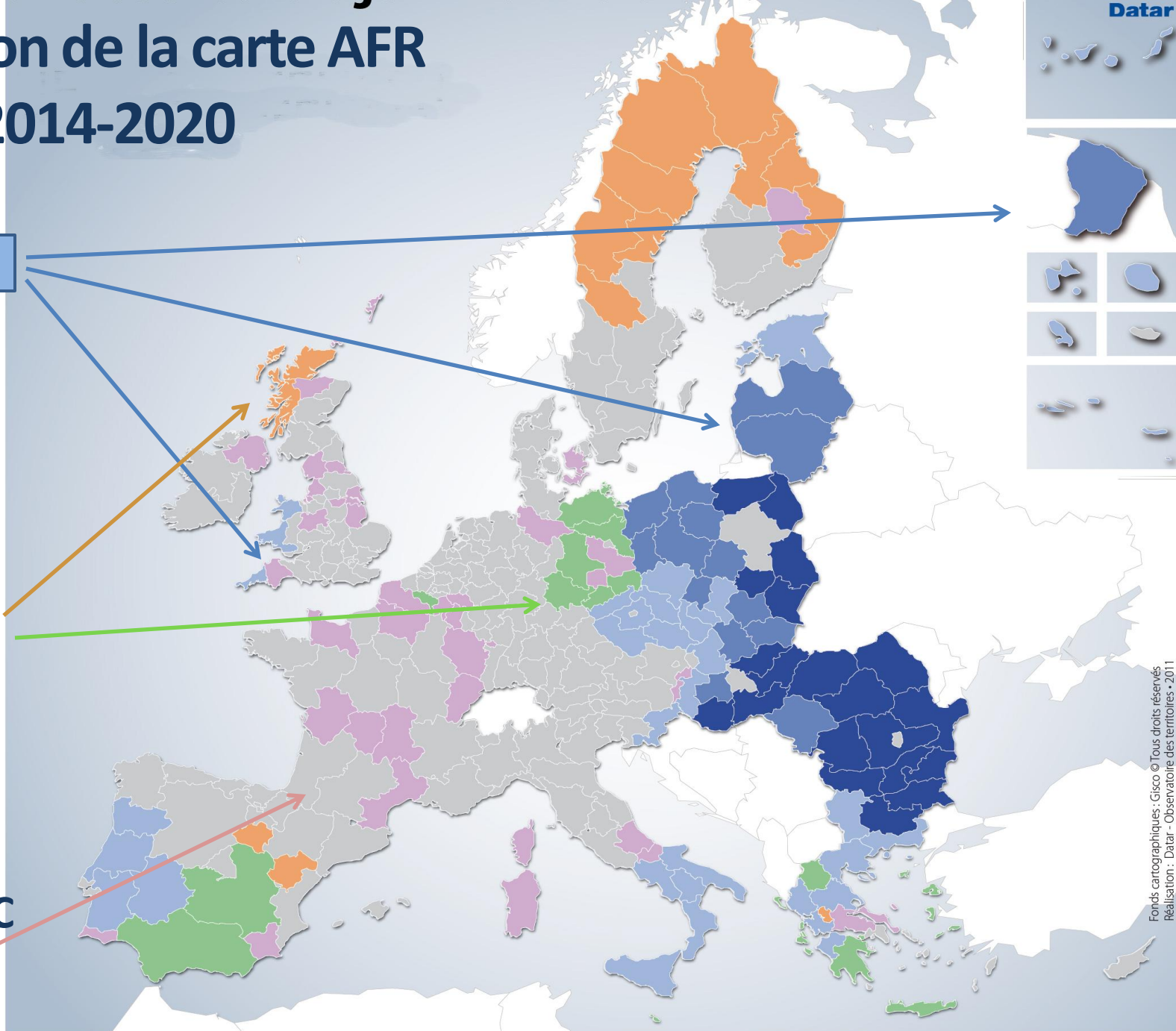
Zones A



Zones C prédéfinies



Régions en transition exclues du C



Révision des lignes directrices AFR pour la période 2014-2020

- **CONTENU DU PROJET DE LIGNES DIRECTRICES (2)**
- **INCITATIVITE:**
- 7 nouveaux critères pour allouer les aides:
 - Vise un objectif d'intérêt commun
 - Répond à une défaillance de marché
 - Aide incitative
 - Proportionnelle
 - A Faible distorsion sur la concurrence
 - Instrument le plus opportun
 - Transparence
- **Point positif:** des dispositions pour les programmes de coopération:
 - TAUX d'aide en vigueur sur le site du projet, applicable à tous les bénéficiaires, même en dehors de la zone et dans les autres pays;
 - SI le projet est sur PLUSIEURS ETATS, Application du taux d'aide le plus favorable
 - Question: l'Etat de l'autorité de gestion pourra-t-il notifier une aide sur la totalité du territoire, y compris sur les autres Etats membres.

Calendrier AFR très serré

- Réunion Multilatérale AFR 8/9 février 2012
- Courrier commun de 12 Etats membres sur les aides aux GE
- **Dernier projet de LD présenté janvier 2013**
- Multilatérale 11 et 12 février 2013 examen du projet
- Conseil compétitivité 18 février 2013 discussions informelle
- Nouveau courrier commun 10 Etats membres en avril
- **Adoption des LD prévues le 19 juin 2013**
- **Prorogation des cartes AFR envisagée par DG Comp jusqu'en juin 2014**
- Prorogation des régimes AFR actuels envisagés juin 2014
- Préparation des zonages « C » - juin et décembre 2013
 - Méthode d'élaboration des cartes à définir
 - Soit au niveau national, soit au niveau régional
- Adoption des cartes par la Commission fin 2013 début 2014
- Révision du décret zonage après l'adoption (début 2014)