



Localisation des activités : l'approche par les ressources

- Telechargement :
Guide , outils, apports théoriques sur :
<http://www.suaci-alpes.fr/-Ress-Terr->
- Contact : Claude Janin – CERAQ –
claude.janin@ujf-grenoble.fr
Telephone : 06 20 58 71 86

1) Question de la localisation des ressources

- Existe-t-il des ressources qui ne soient pas délocalisables ?

2) Les mots de la ressource : définitions

- Moyens matériels dont dispose un pays, une région, une collectivité
- Moyens pécuniaires dont dispose une personne, une entreprise
- Capacités, possibilités disponibles ou offertes
- Réserves
- Moyens permettant de se tirer d'embarras ou d'améliorer une situation difficile

2) Les mots de la ressource : définitions

Une caractéristique construite d'un territoire spécifique dans une optique de développement (B. Pecqueur, 2004).

Des ressources spécifiques qui peuvent être révélées selon un processus intentionnel, engageant une dynamique collective d'appropriation par les acteurs du territoire, de nature différente selon qu'elles soient valorisées de manière marchande ou non (François, Hirczak et Senil, 2006).

Elles ne préexistent pas au territoire mais sont bien « à construire » et à renouveler.

Ces ressources interagissent donc avec des activités, économiques ou non, ce qui implique des régulations, la « territorialisation » résultant alors du jeu combiné du marché et de coordinations entre acteurs. (Hirczak, 2008)

2) Les mots de la ressource : distinctions

- Générique

- Donné

- Stocks disponibles

- Aménités

Spécifique

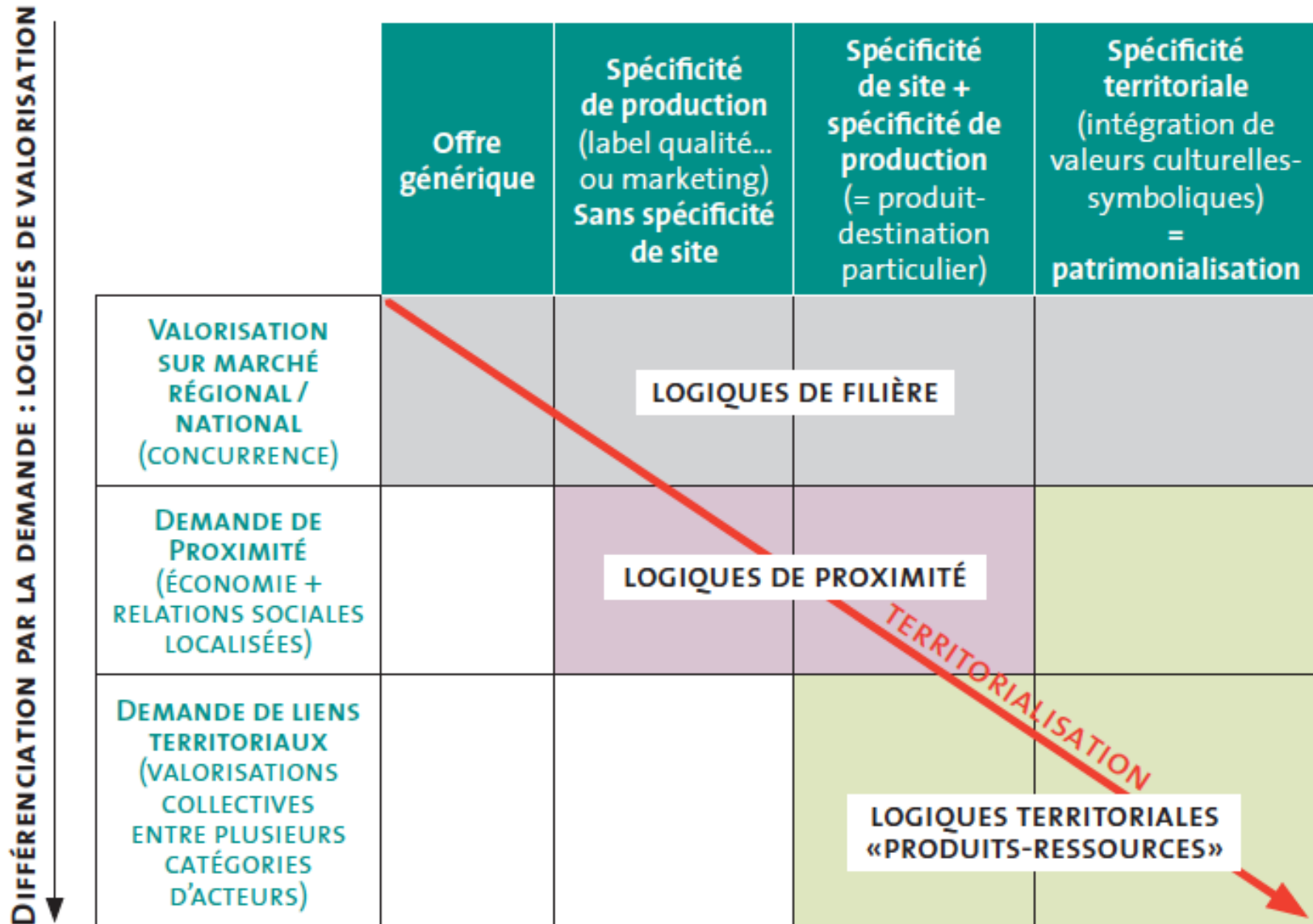
Construit

Construction/
Renouvellement

Ressources

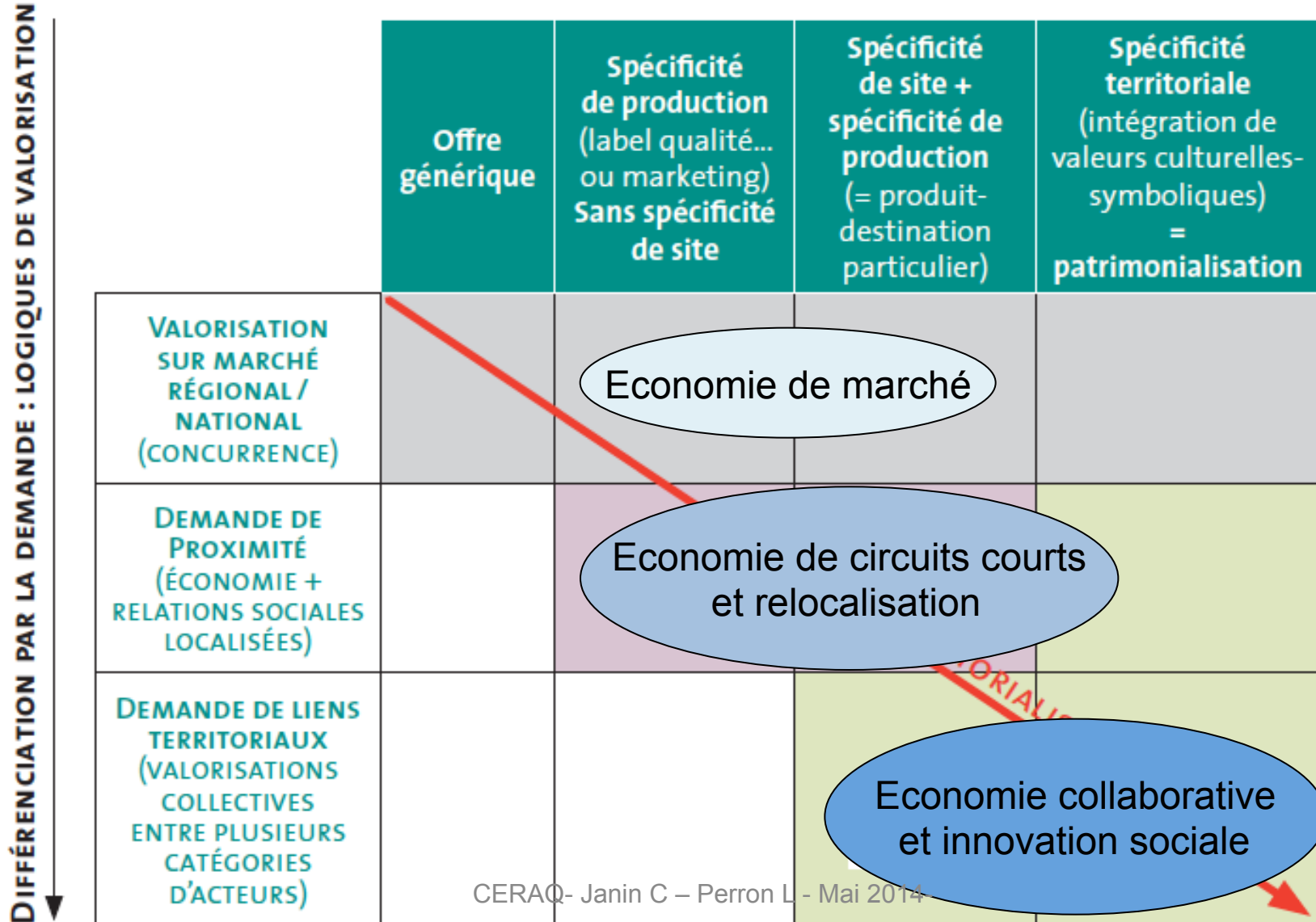
3) Ressources et territoire : de la relocalisation à la territorialisation

DIFFÉRENCIATION PAR L'OFFRE : LOGIQUES DE SPÉCIFICATION



3) Ressources et territoire : de la relocalisation à la territorialisation

DIFFÉRENCIATION PAR L'OFFRE : LOGIQUES DE SPÉCIFICATION



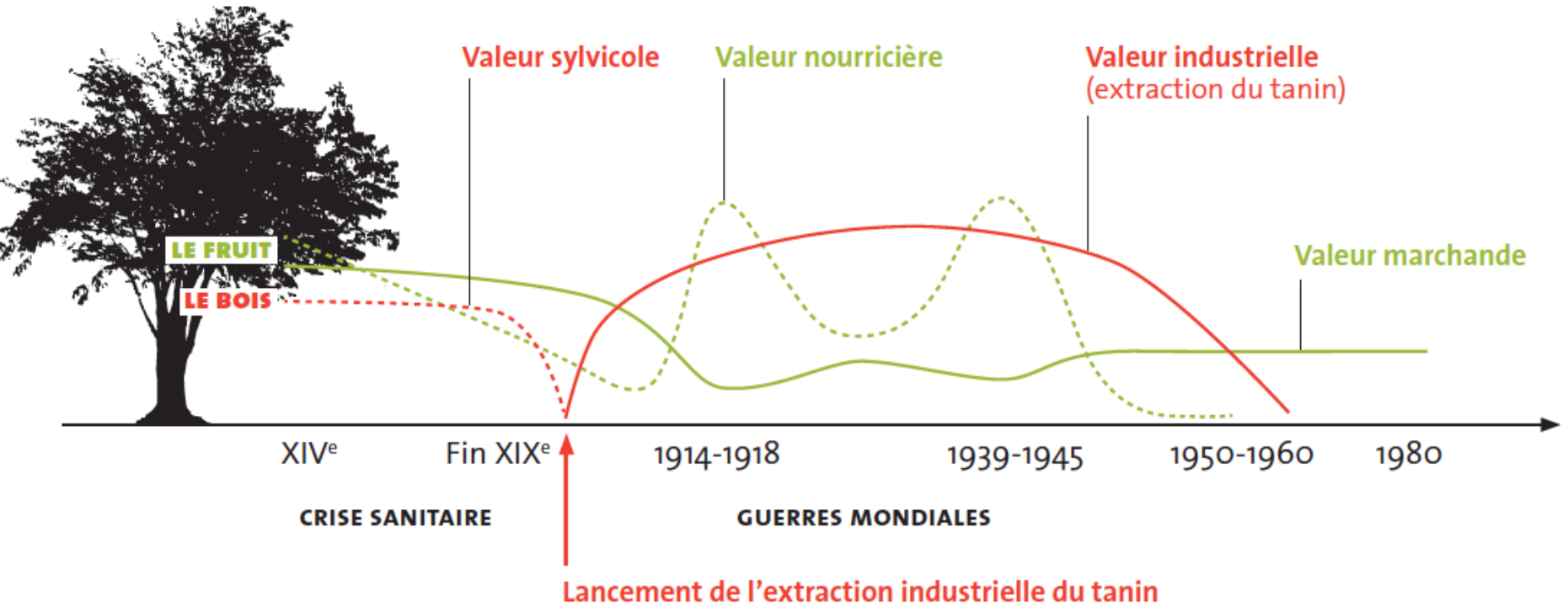
4) Du gisement à la ressource : une question d'activation et de valorisation

- Une ressource existe par sa valorisation
- Diversité de degrés d'activation selon les types de marchés où elle est valorisée :
 - Ressource générique : valorisation économique dans une logique de marché
 - Ressource locale : valorisation essentiellement économique et des filières locales
 - Ressource territoriale : valorisation selon des processus divers : économiques, culturels, écologiques.... Et des « bénéfiques » ancrés au territoire.

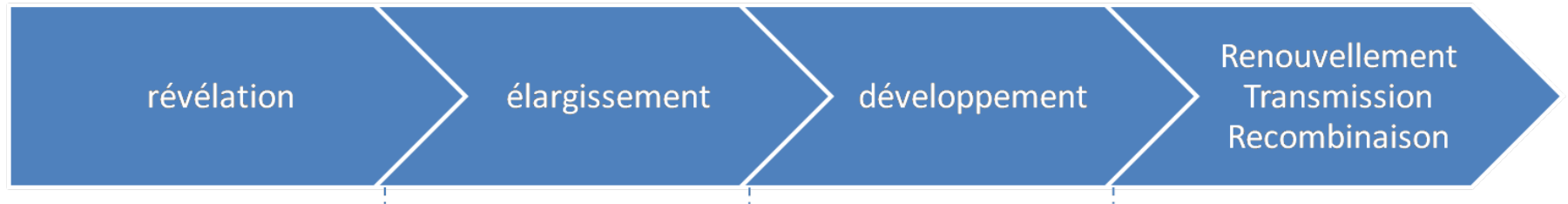
4) Du gisement à la ressource : le temps long du territoire

L'EXEMPLE DE LA CHÂTAIGNE EN ARDÈCHE: UNE HISTOIRE LONGUE, UNE VALEUR QUI CHANGE

Avant les années 1980 : des activations successives...
mais **SANS ACTIVATION TERRITORIALE**

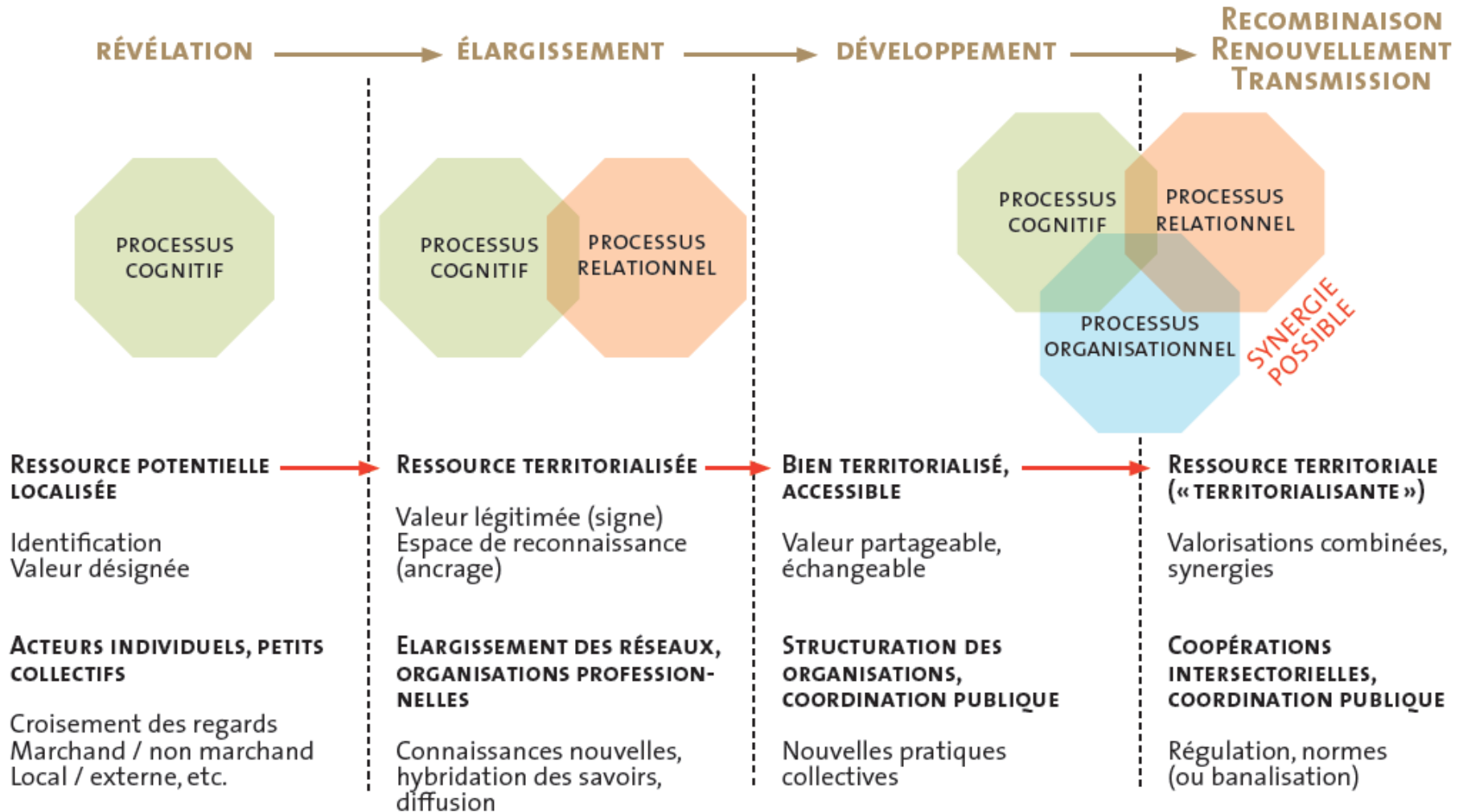


4) Du gisement à la ressource : le temps de l'activation



4) Du gisement à la ressource : le temps de l'activation

LA RESSOURCE TERRITORIALE : TEMPORALITÉS ET PROCESSUS D'ACTIVATION



5) Du gisement à la ressource : une ressource n'est jamais seule

- Les ressources locales ou territoriales sont valorisées en lien les unes avec les autres : exemple de produit agricole, paysage, savoir-faire, gastronomie, artisanat...
- Dans une telle logique, les ressources naturelles s'inscrivent dans une valorisation « coordonnée » qui doit rester vigilante sur leur préservation :

5) Du gisement à la ressource : une ressource n'est jamais seule

L'exemple du Vercors

Paysages

- Paysages spécifiques : Hauts Plateaux, Goulets
- Paysages de caractère (Pré-Alpes) : falaises, gorges

Géologie

- Hauts Lieux « spécifiques » : Grottes de Choranche, Mont Aiguille
- Signes de caractère (Pré-Alpes) : reliefs karstiques, spéléologie, sports

Biodiversité

- ◉ Une ressource des Parcs plus que du Vercors ?

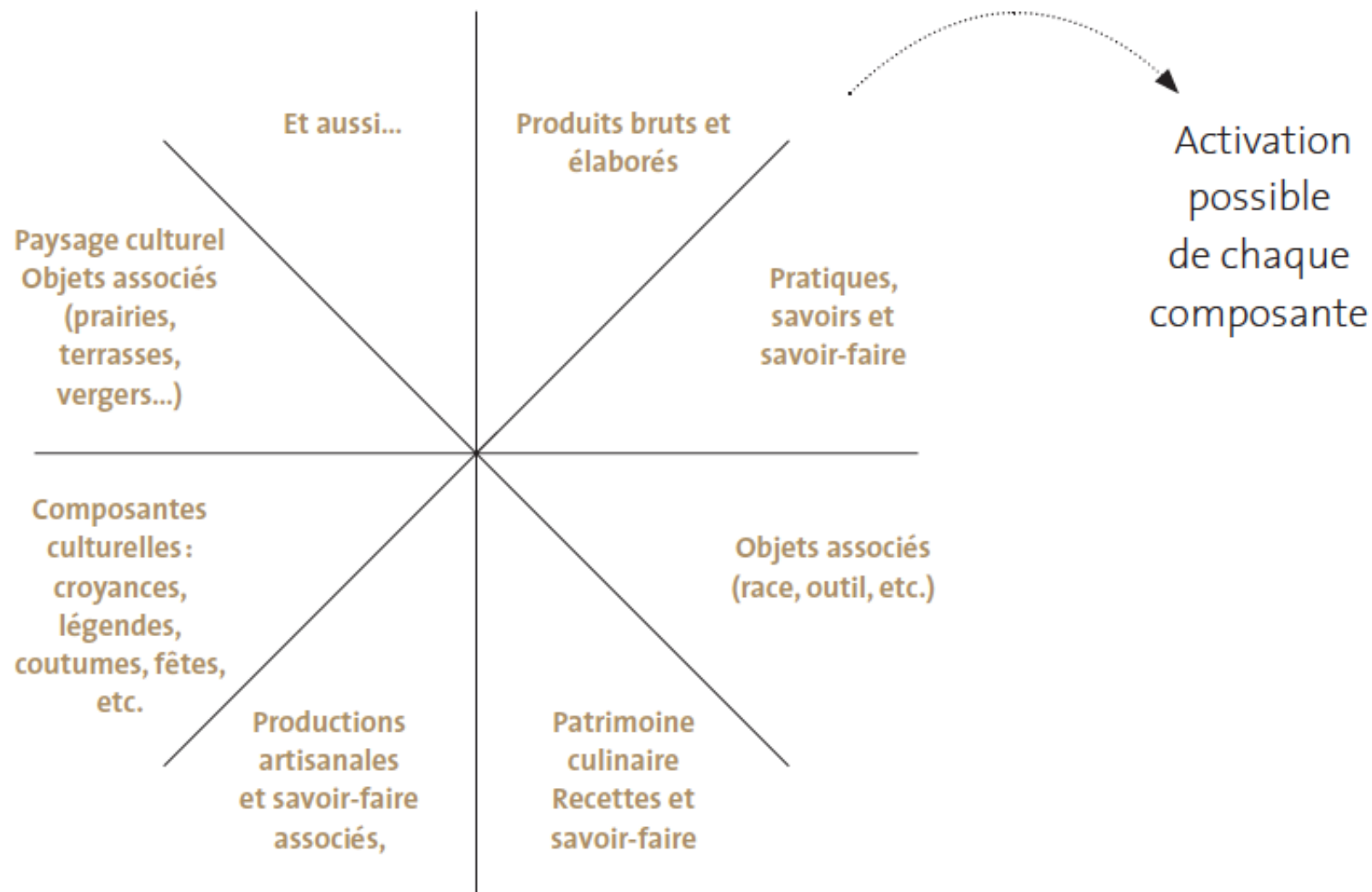
Patrimoine culturel

- la résistance liée au Vercors et à son image
- Signes de caractère (Pré-Alpes) : le pastoralisme

Ressources agricoles

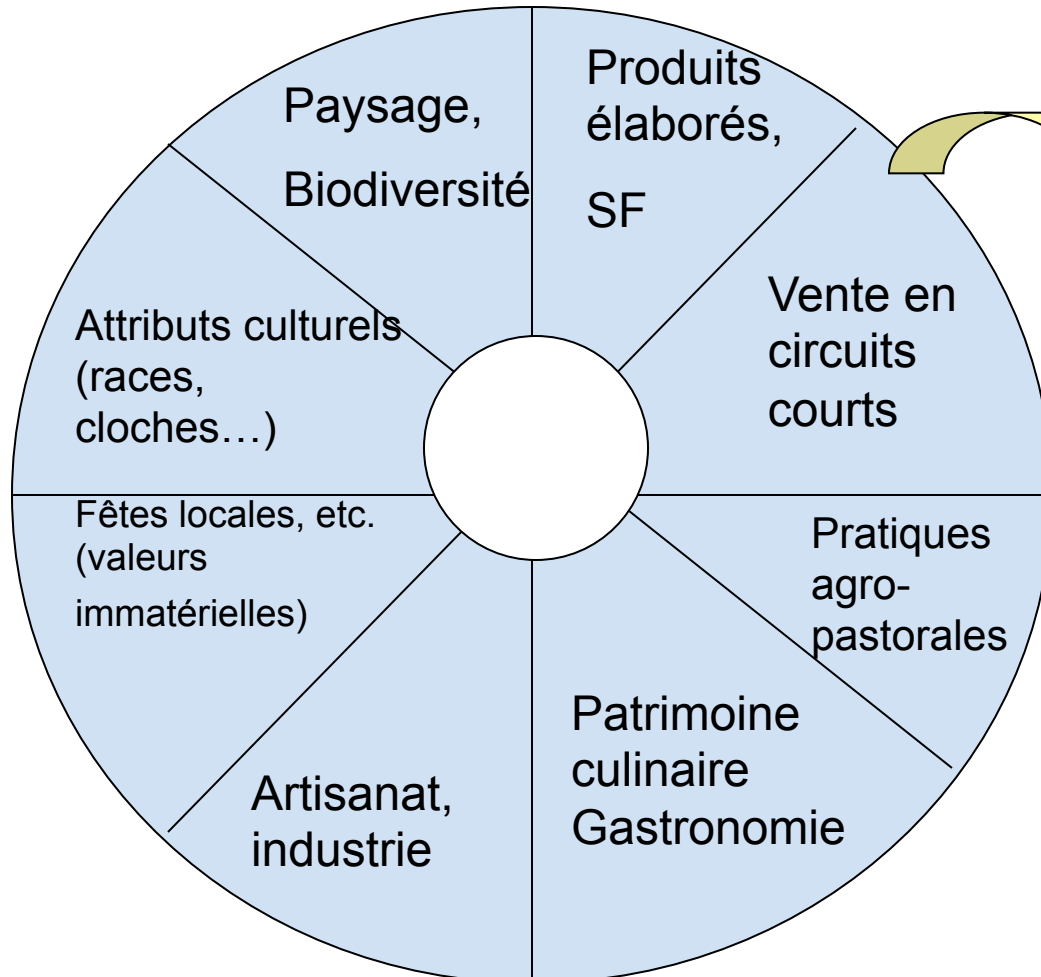
- Spécifique au Vercors : Bleu du Vercors
- Spécifiques à des territoires plus vastes ou proches : Noix de Grenoble, Clairette de Die

CLÉ DE LECTURE DES COMPOSANTES D'UNE RESSOURCE



5) Du gisement à la ressource : une ressource n'est jamais seule

Revisiter les « composantes » des ressources et leur potentiel de valorisation



Diagnostic par composante :

- importance dans la spécification? Quelle « empreinte » sur le territoire ?
- la valeur est-elle partagée ?
- la valeur est-elle reconnue par les autres acteurs ?
- y a-t-il déjà une valorisation aujourd'hui ? Par quels acteurs ? (réseaux)
- quel potentiel de dvt ?
- quelles coopérations avec d'autres acteurs ?
- quelle recombinaison possible à d'autres ressources ?

... Revoir les méthodes de diagnostic des projets de territoire !

- Méthode

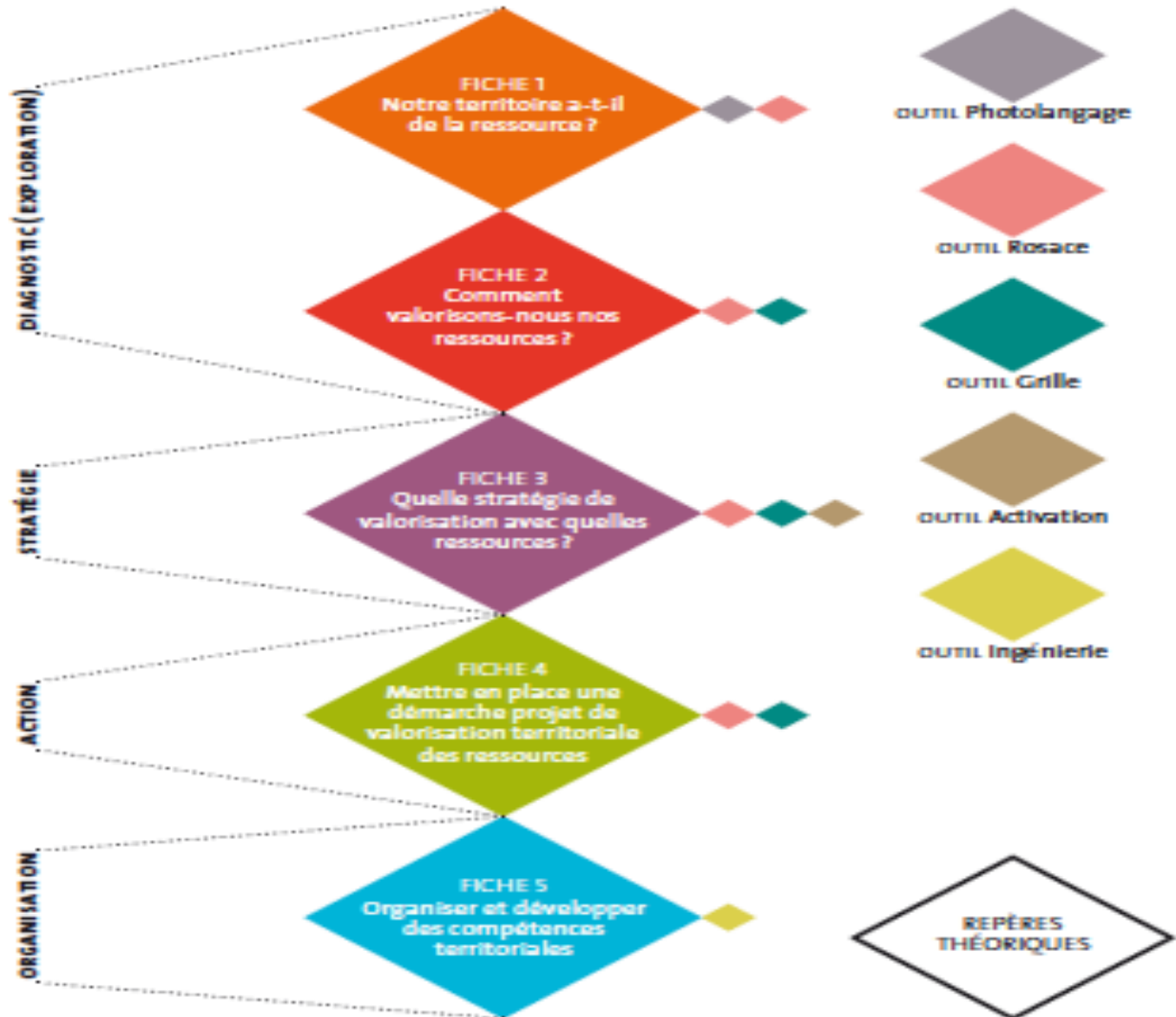


VALORISER LES RESSOURCES TERRITORIALES : DES CLÉS POUR L'ACTION

★
Guide méthodologique



PORTAIL



7) Exemple

- Exemple

7) Du gisement à la ressource : création d'activités



L'exemple de Belledonne

