

Projet Alimentaire Territorial



Diagnostic alimentaire territorial
Saint-Flour Communauté
PAT labellisé de Niveau 1

Pour une
agriculture et
une **alimentation**
durables...


MINISTÈRE
DE L'AGRICULTURE
ET DE L'ALIMENTATION
*Liberté
Égalité
Fraternité*


RÉPUBLIQUE
FRANÇAISE
*Liberté
Égalité
Fraternité*


ADEME
AGENCE DE LA
TRANSITION
ÉCOLOGIQUE

PROGRAMME NATIONAL
POUR L'ALIMENTATION
TERRITOIRES
D'ACTION
2019-2023

Voyage d'étude autour des jardins ruraux

Projet Alimentaire du Territoire de Saint-Flour Communauté

Mardi 28 novembre – mercredi 29 novembre 2022

Déroulé

- Contexte général du territoire de Saint-Flour Communauté
- Le sujet des jardins ruraux à Saint-Flour Communauté
 - Projet Alimentaire Territorial
 - Focus Petites Villes de Demain

Contexte général

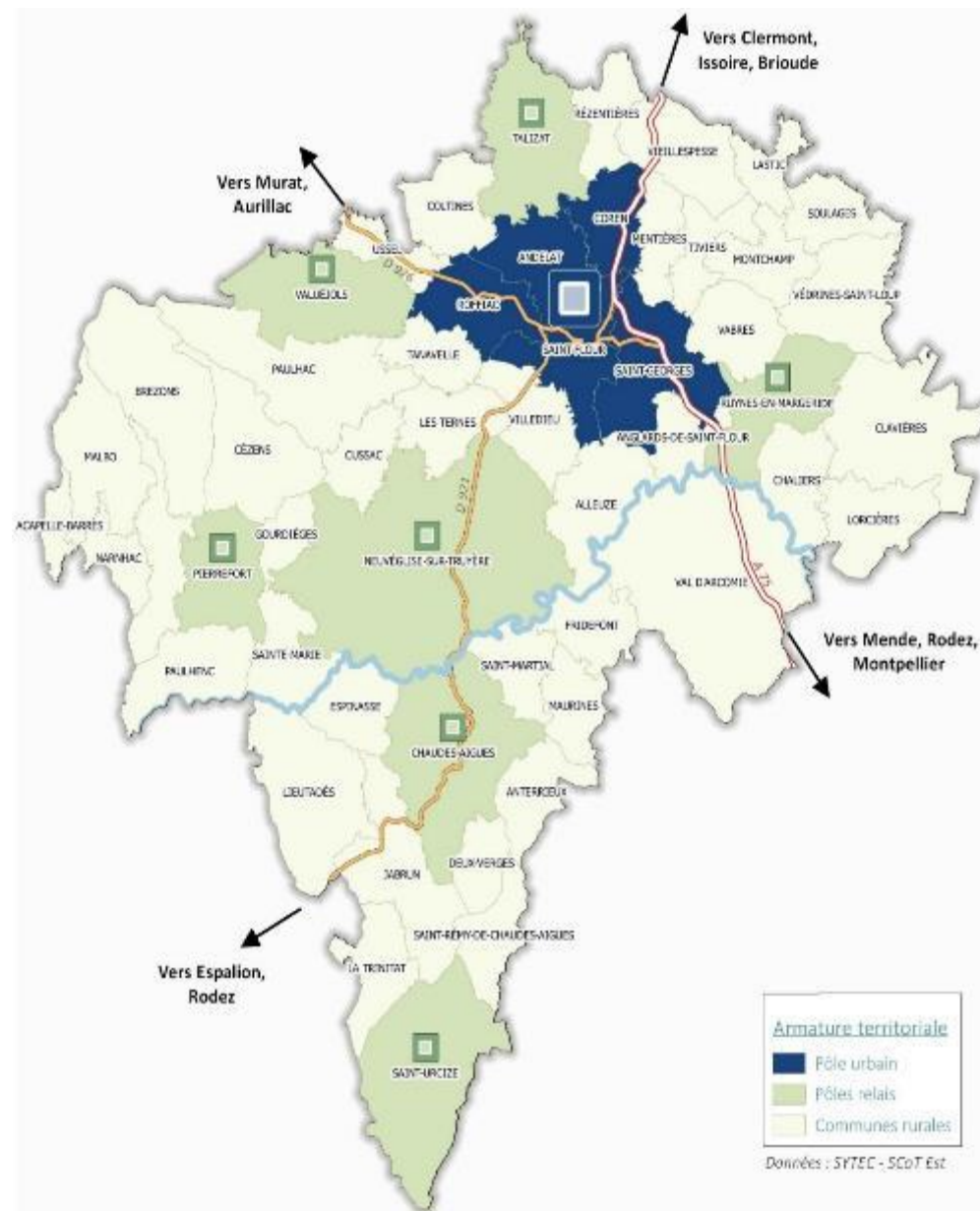
Projet Alimentaire du Territoire de Saint-Flour Communauté

Présentation du territoire

Cinq entités paysagères découpent le territoire



Une position privilégiée entre deux métropoles



QUELQUES CHIFFRES CLÉS

2,1 personnes par ménage en 2015 contre 3,4 personnes en 1968.

2/3 des ménages sont des familles*.

18 710 € de revenu annuel médian par personne.

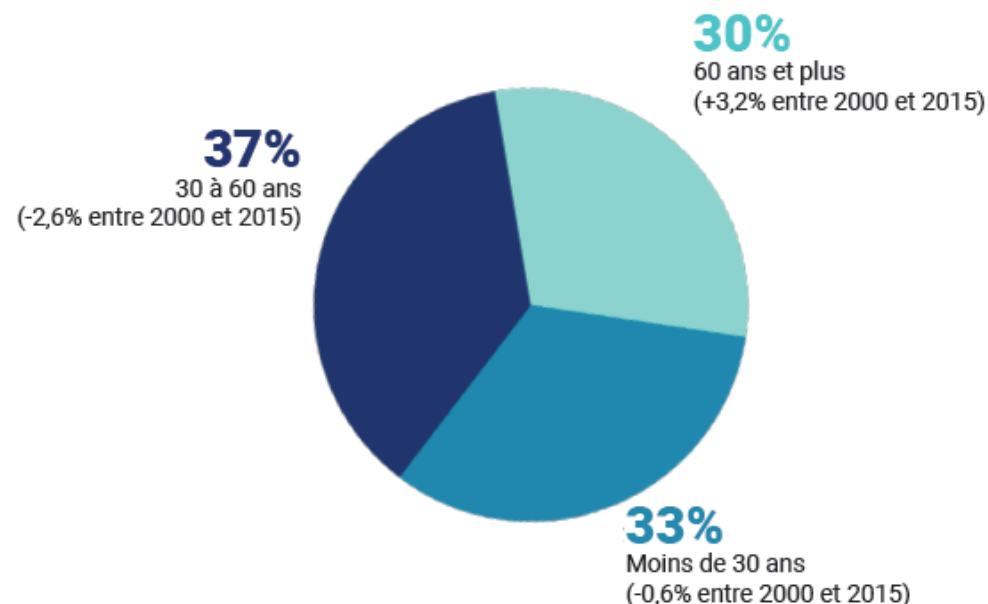
- Au sein des communes rurales : $\leq 18\ 710\ €$
- Au sein des pôles urbains et relais : $\geq 18\ 710\ €$

En 2019, le taux de chômage est \leq à 5 %

Les quatre professions dominantes sur le territoire sont :

- 29,8% d'employés.
- 23,5% d'ouvriers.
- 18% de professions intermédiaires.
- 15,4% d'emplois agriculteurs ou exploitants.**

RÉPARTITION DE LA POPULATION SELON L'ÂGE



Une démographie peu dense et en baisse

53 communes

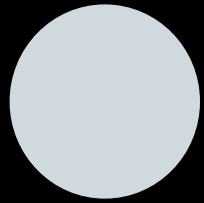
25 000 habitants

17 habitants/km²

Le sujet des jardins ruraux

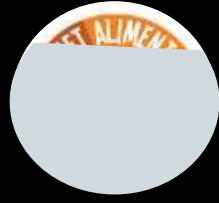
Territoire de Saint-Flour Communauté

Chronologie du PAT



Candidature

Août 2018 – mars 2019



Diagnostic

Avril 2019 – Août 2021



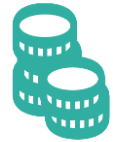
Concertation

Septembre 2021 –
Décembre 2022



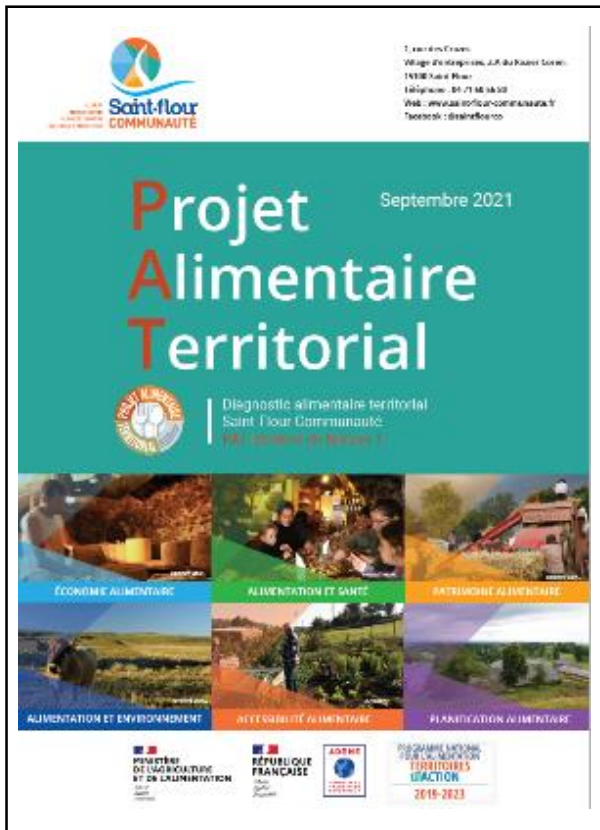
Rédaction du programme d'actions

Avril 2022 – Mai 2023



FINANCEMENT ADEME
70 000 € de budget total
50 000€ AAP PNA 2019
20 000€ autofinancement

Partenariats évolutifs



VIII Axes thématiques définis

Rédaction du programme d'actions

Avril 2022 – Mai 2023

- I Une restauration collective accessible à tous, répondant aux enjeux de développement durable et ancrée dans son territoire
- II Un foncier agricole préservé avec une ambition de diversification des productions du territoire
- III Une gestion durable des déchets agricoles et alimentaires
- IV Une logistique optimale et une transformation relocalisant la commercialisation en faveur des produits locaux
- V Un patrimoine alimentaire valorisé et entretenu
- VI Une alimentation accessible à tous et favorable à la santé
- VII Un environnement préversé et une adaptation au changement climatique par des pratiques agricoles et alimentaires vertueuses
- VIII Une gouvernance alimentaire et agricole transversale

Focus jardins ruraux

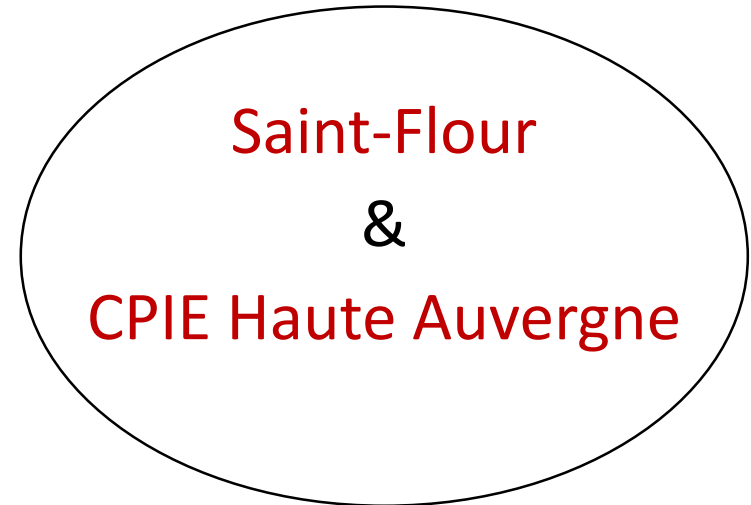
Eco-musée

Focus jardins ruraux

Jardins partagés et communaux

- **Jardins partagés et communaux à Saint-Flour**
 - Fontlong - Barral
 - En gestion par la Centre social
- **Parcelles en location**
 - Au Réseau d'Echanges Réciproques de Savoirs (RERS)
 - Association d'échanges de connaissance
 - En permaculture

Intégration au groupe de travail pour accompagner les potentiels projets des communes



Petites Villes de demain



agence nationale
de la cohésion
des territoires

