

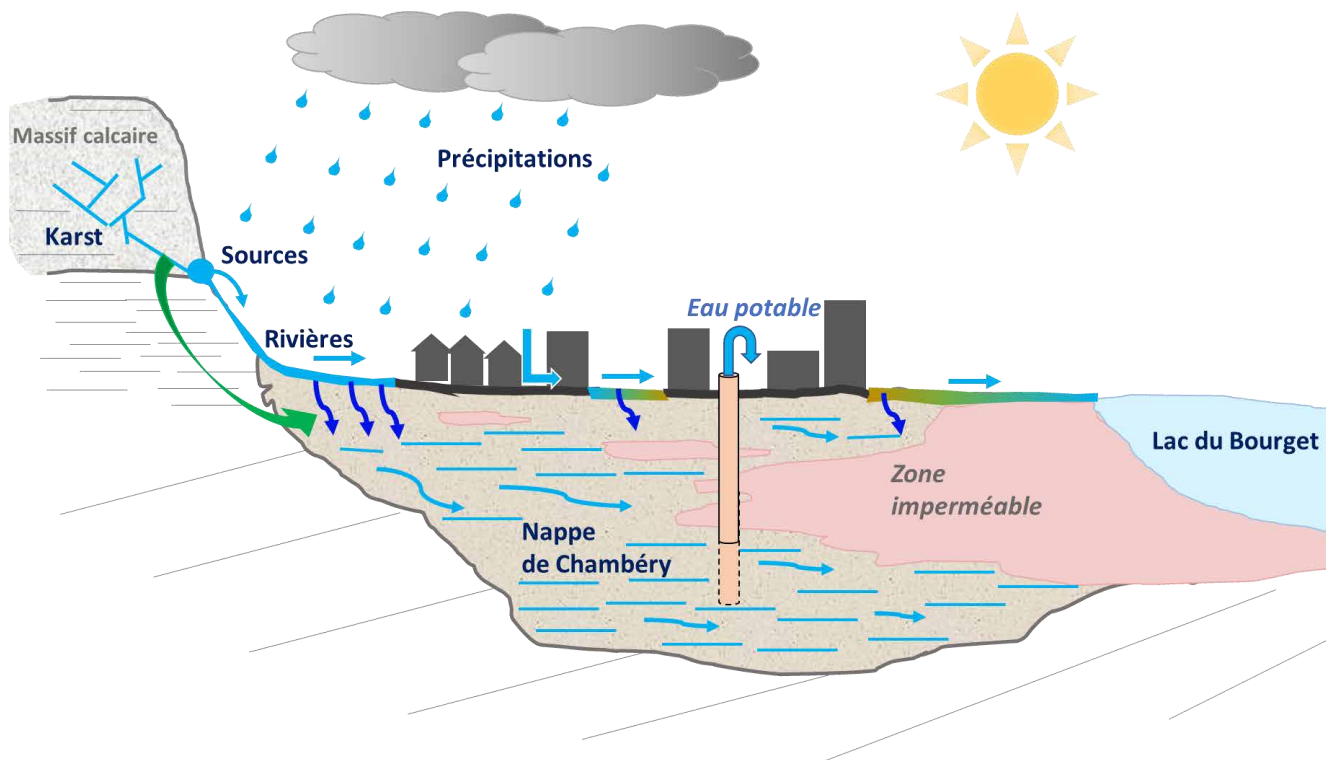


PGRE

du bassin versant du lac du Bourget

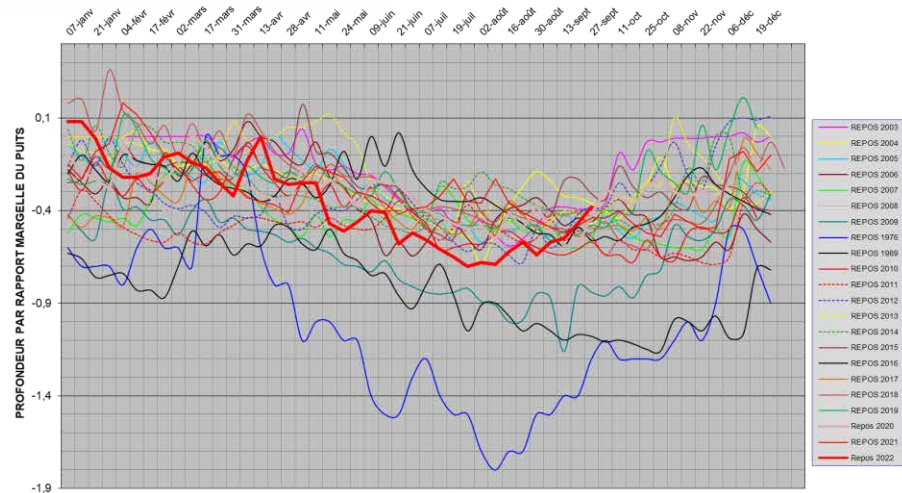
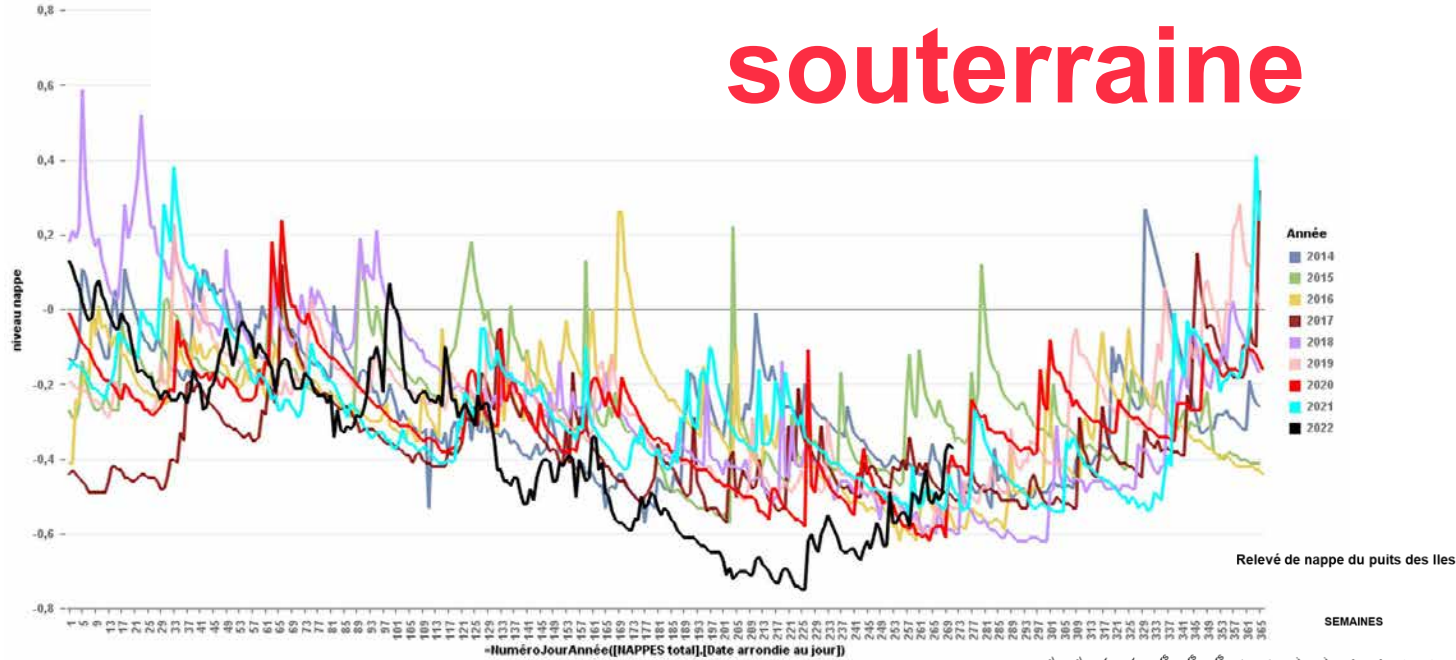
Les actions déployées sur le territoire de Grand Chambéry

Contexte Ressources

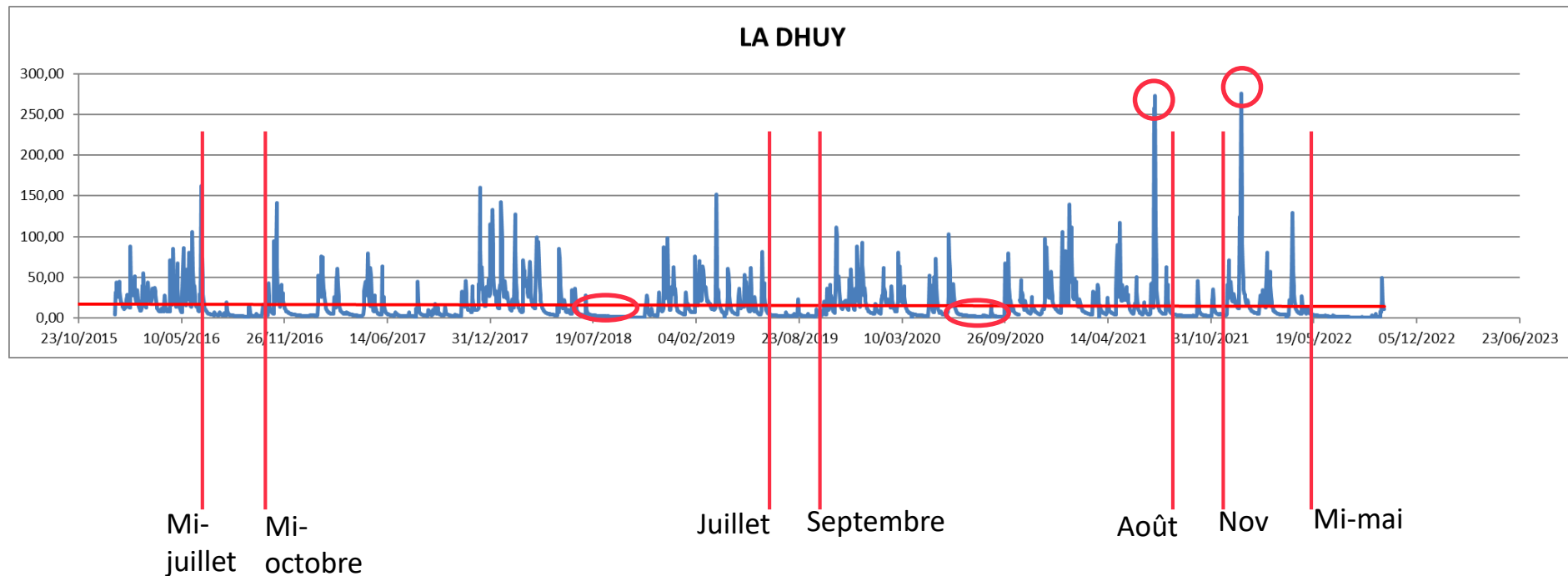


- Grand Chambéry exploite 8 puits et 83 sources :
 - 5 puits – Nappe alluviale de Chambéry
 - 1 puits – Nappe d'accompagnement de l'Isère
 - 2 puits – Nappe fluvio-glaciaire
 - 83 sources - Karstiques

Impact sur la ressource souterraine



Impact sur les sources



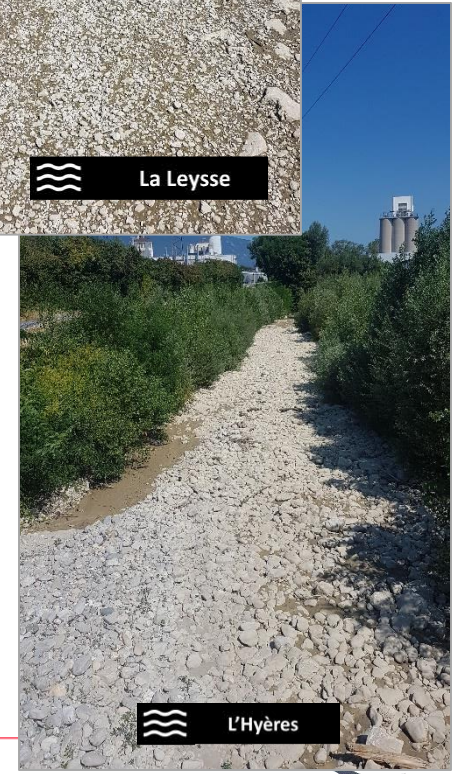
Impact sur les cours d'eau



GRAND CHAMBÉRY



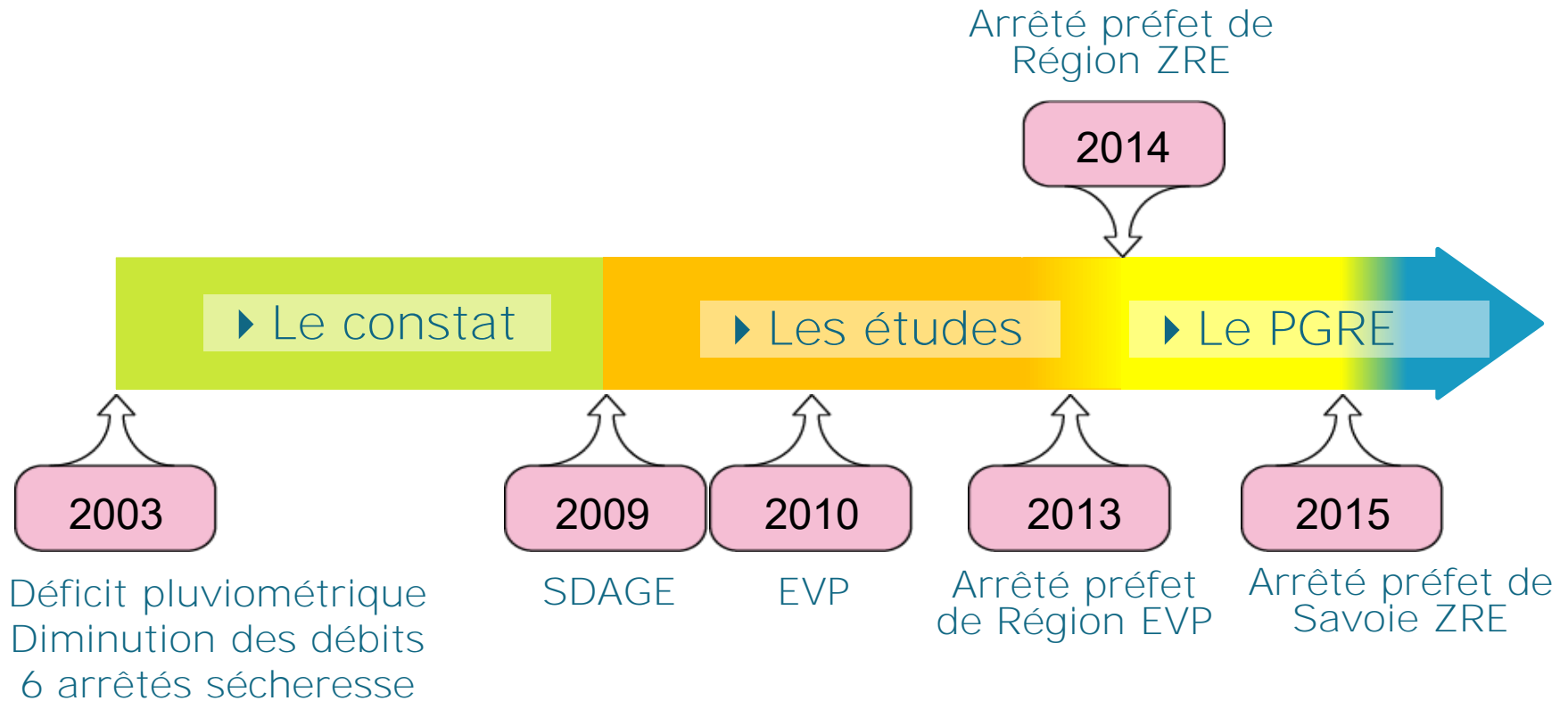
→ 190 km en 2022!



Des usages de la ressource



Des impacts sur les Ressources

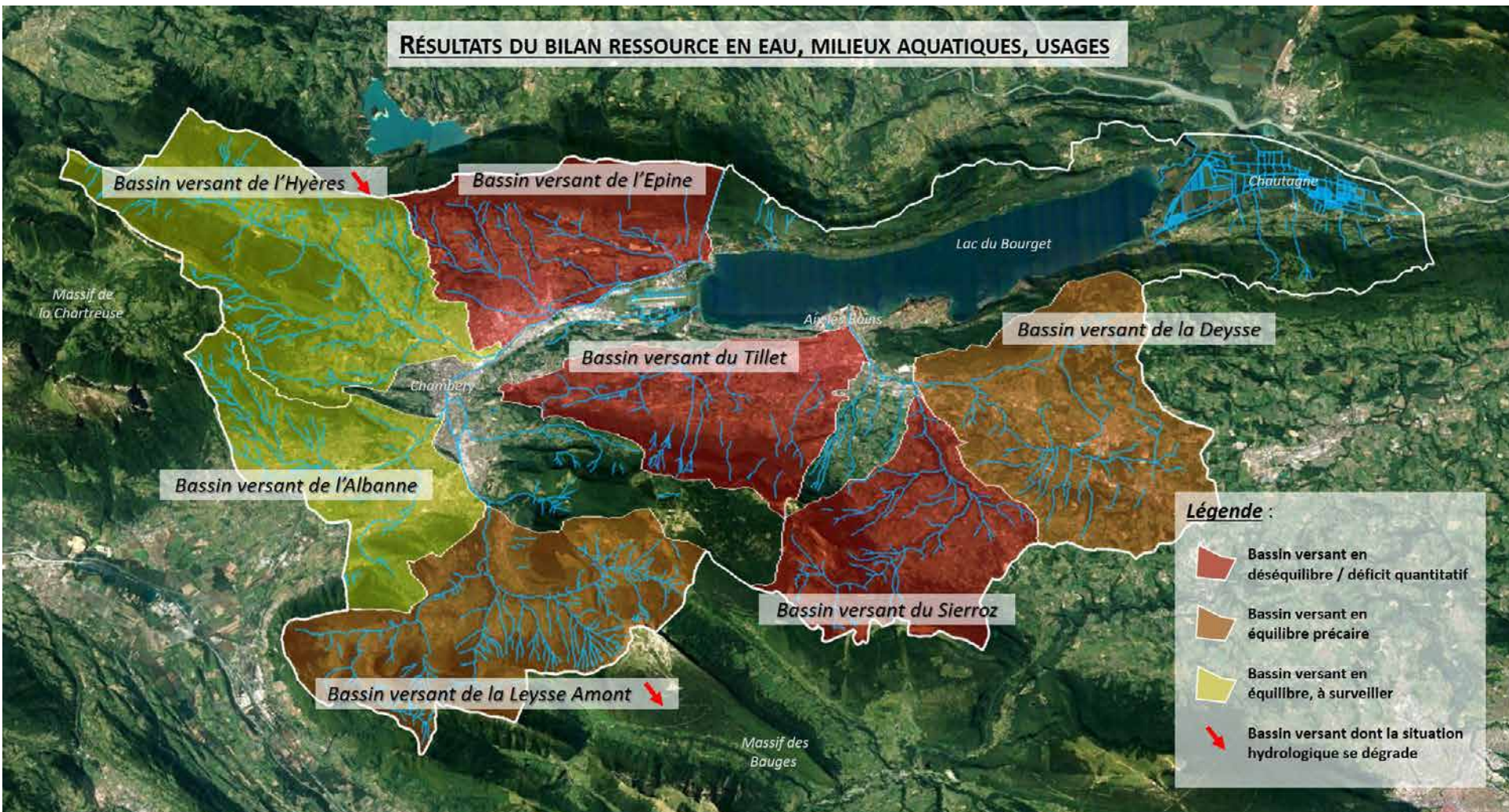


Des impacts sur les Ressources

Et si l'on faisait le bilan entre :



Des impacts sur les Ressources



Bassin versant du lac du Bourget

Du constat à l'action

Plan de Gestion de la Ressource en Eau valant PTGE



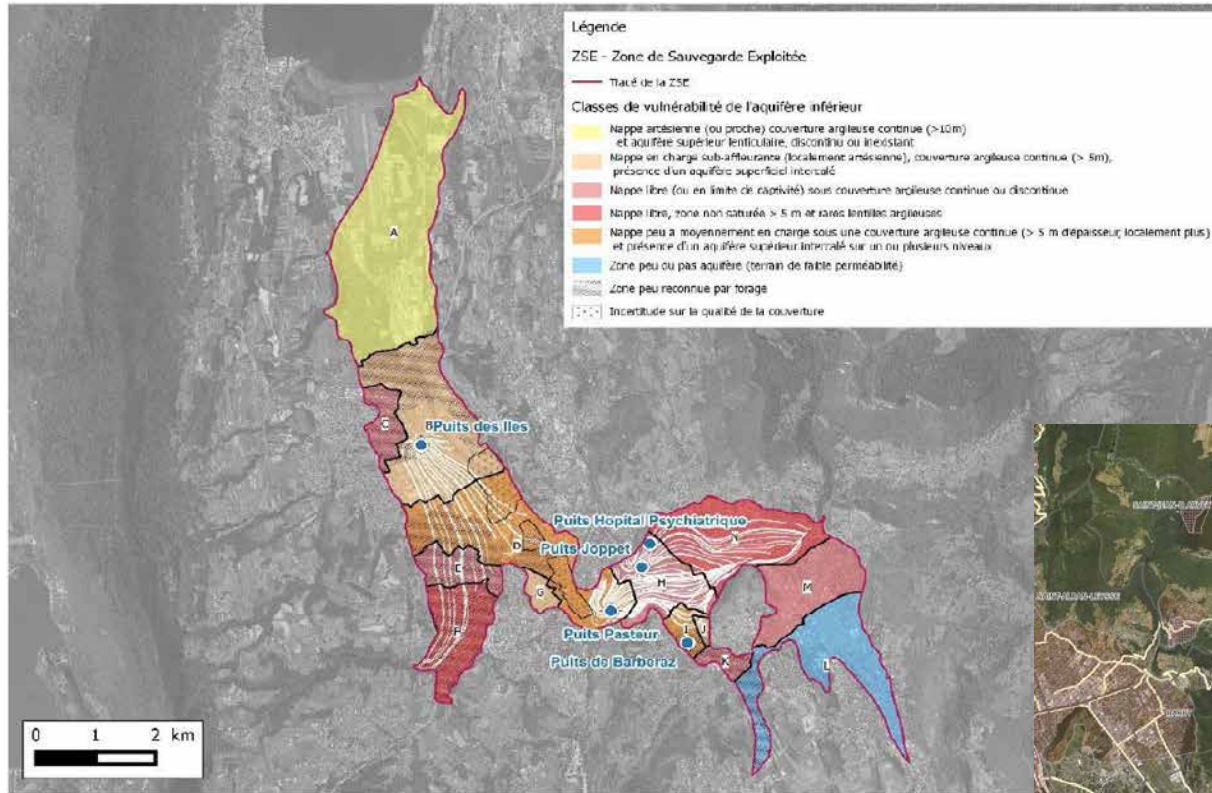


Comment le territoire s'adapte ?

→ Les actions déployées sur le territoire de Grand Chambéry dans le cadre du PGRE

On protège l'existant !

ZSE et DUP



On économise !

Lutte contre les fuites



Rendement
71,4 %

Forte disparité



299 fuites en 2021
225 977 m³ économisés

*68 fuites entre juin et août 2022 sur les
secteurs en tension*

On économise ! Usages récréatifs

900 m³/semaine
Nappe d'accompagnement
du Forézan



2016 – Etude de faisabilité, « concertation »
2017 – AVP et PRO réaménagement du parc
2017-18 – Travaux

AEP non
déficiente



Jeux aquatiques économes



Roselière



Arrosage
jardins
familiaux

- Economie d'eau : **9 500 m³** / saison estivale
- Fin des rejets en cours d'eau
- Solution jardins familiaux

Agriculture : on économise l'eau



Goutte-à-goutte



Microaspersion



Pilotage automatique de l'irrigation



Lutte contre les fuites

Tensiomètre

Agriculture : on stocke l'eau



Bassins de
stockage des
eaux de pluie

Citerne souple



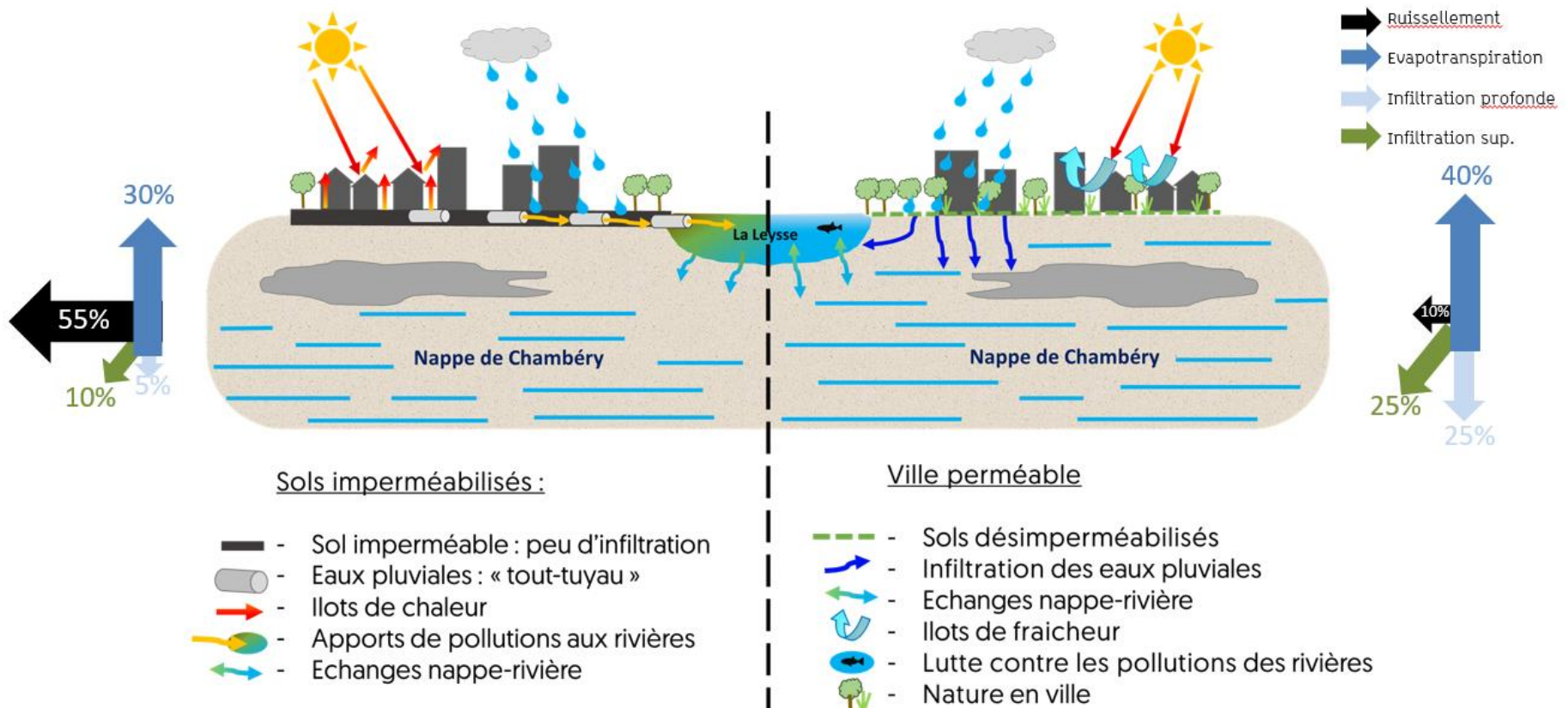
Stop aux prélèvements
dans les cours d'eau

Stockage d'eau :
au cas par cas!

GRAND CHAMBÉ...



On réinfiltrate

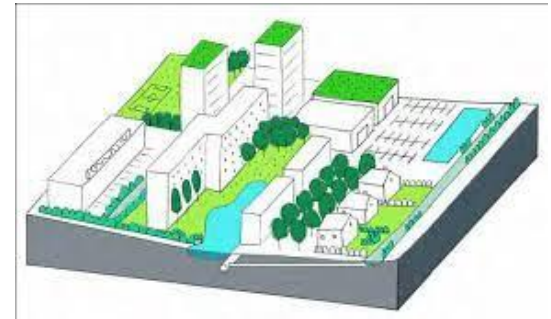


On réinfiltré



Plus de 10 projets – 1,5 ha

Parkings, stade, éco quartier – 9 ha



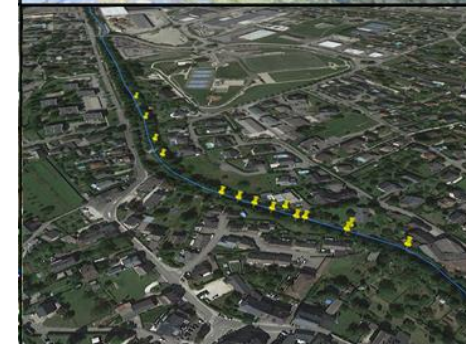
Entreprises, industries, hôpitaux – 4,4 ha

On réglemente ! Pompages domestiques

En période de sécheresse :

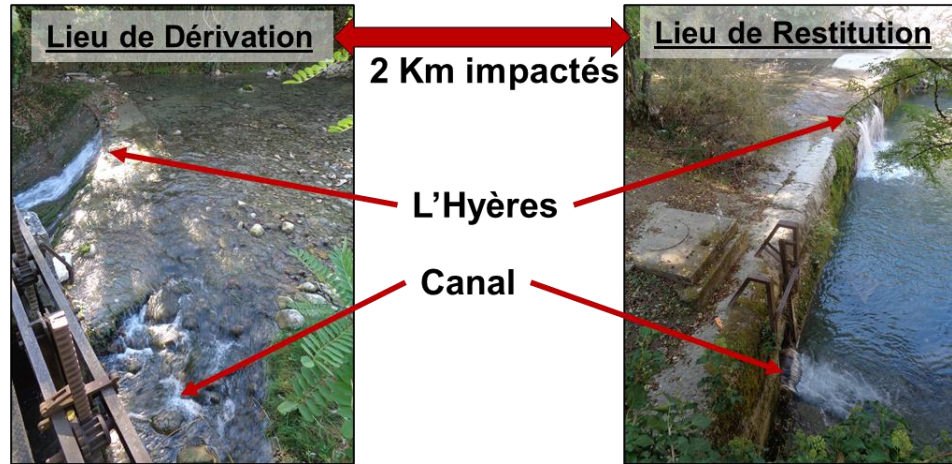
Stop aux prélèvements directs
en cours d'eau

Interdits dès le 2^{ème} niveau sécheresse !



On restitue ! Dérivations de cours d'eau

Dérivation de
l'Hyères par le
canal des usiniers
de Cognin



Dérivation de la
Mère pour
remplissage du plan
d'eau communal



- Régularisation administrative du prélèvement et
- Mise en place d'un débit réservé

EAU climat, on agit ! Un concentré d'actions

Un engagement des communes
pour une gestion
exemplaire et vertueuse
de l'eau.

Un plan d'adaptation
au changement climatique

porté par :



GRAND CHAMBÉRY



 **28 communes
engagées**

Au 1^{er} janvier 2023

EAU climat, on agit !

Actions Obligatoires



Animer le plan d'action



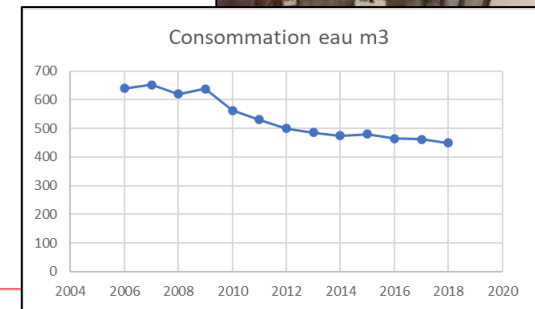
Agir et communiquer en période de sécheresse



Connaitre et suivre les consommations d'eau communales



2 référents
Elu & Technicien



EAU climat, on agit !

Actions
à la carte



Récupérer et utiliser
les eaux pluviales



Adapter
les espaces verts
et le fleurissement



Désimpermeabiliser
les sols



EAU climat, on agit !

Actions
à la carte



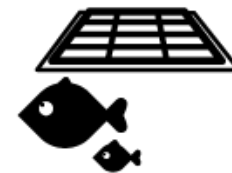
Economiser
l'eau



GRAND CHAMBÉRY



Repenser
le fonctionnement
des fontaines



Réduire la pollution
par les grilles
d'eaux pluviales



EAU climat, on agit !

Actions
à la carte



Sensibiliser
les scolaires



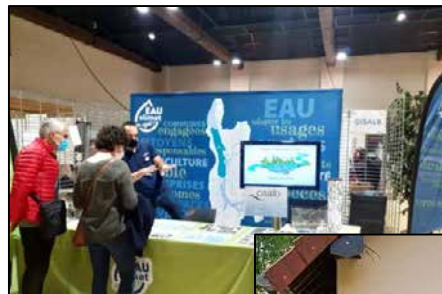
Susciter
l'action citoyenne



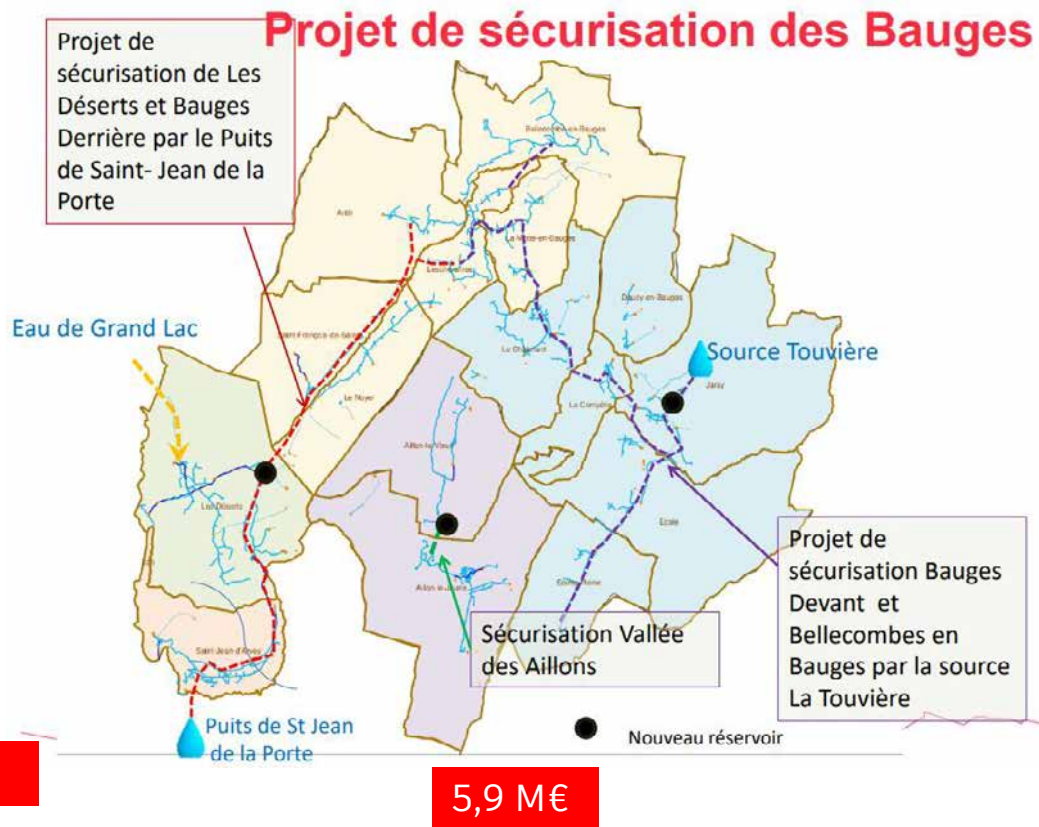
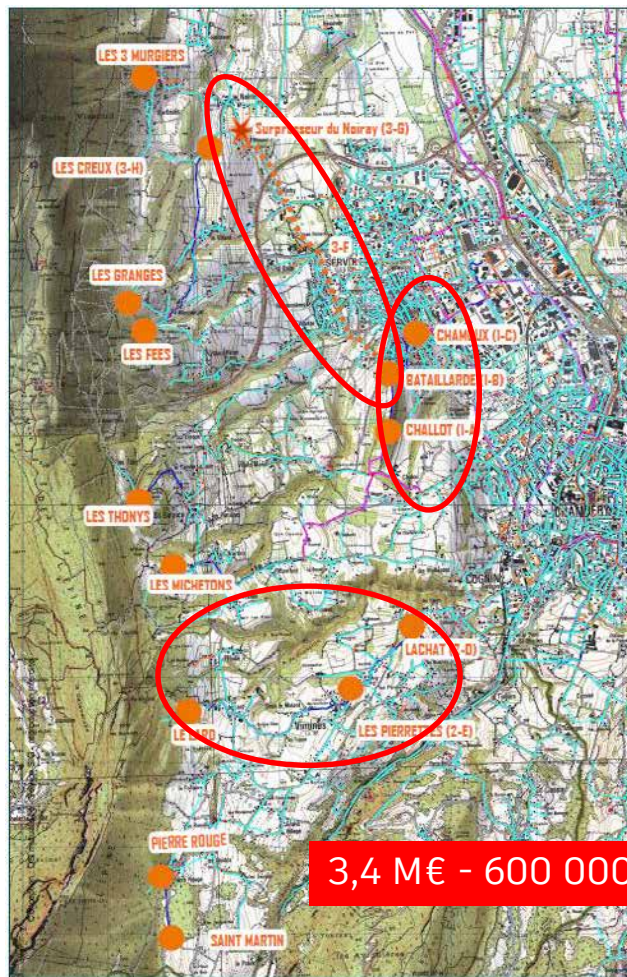
Soutenir
les initiatives locales
et l'innovation

APPRENDRE
EN JOUANT ?

OUI, c'est possible !

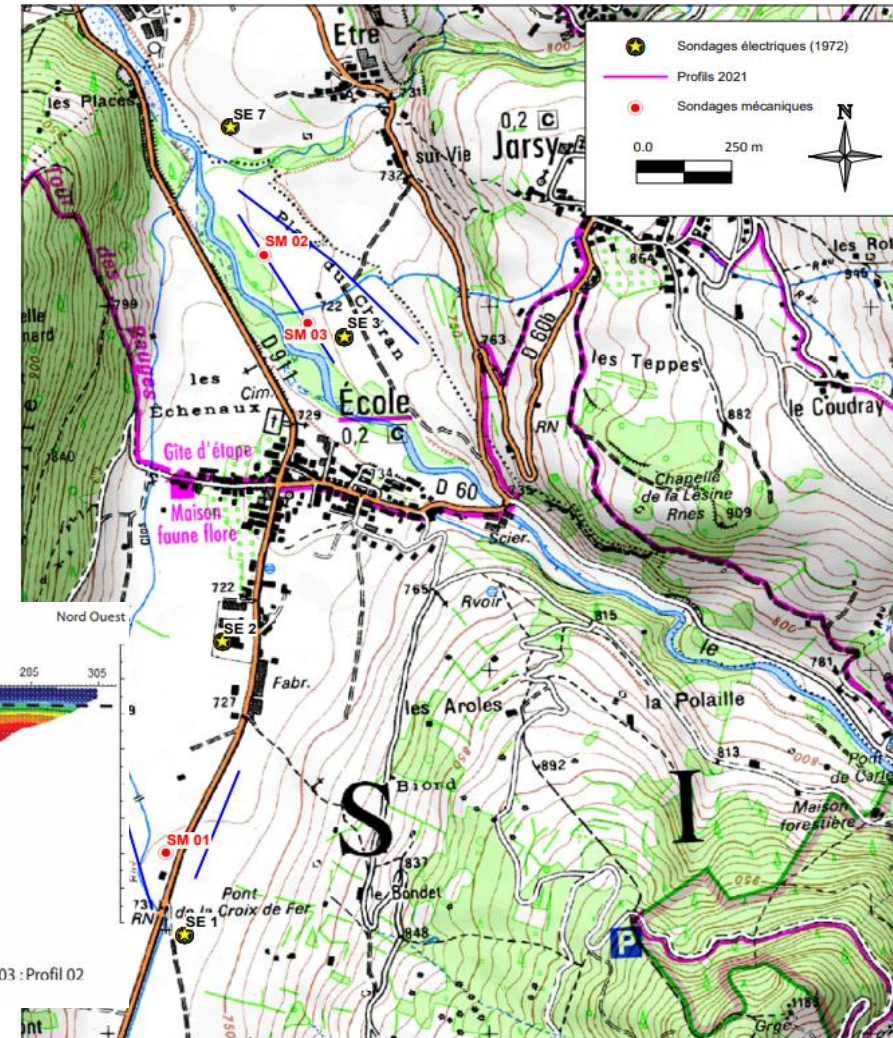
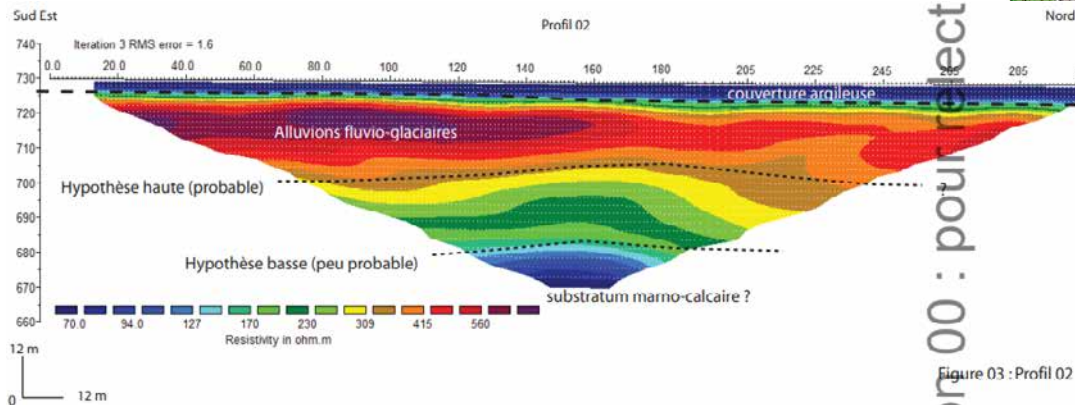


Et en secours Interconnexions

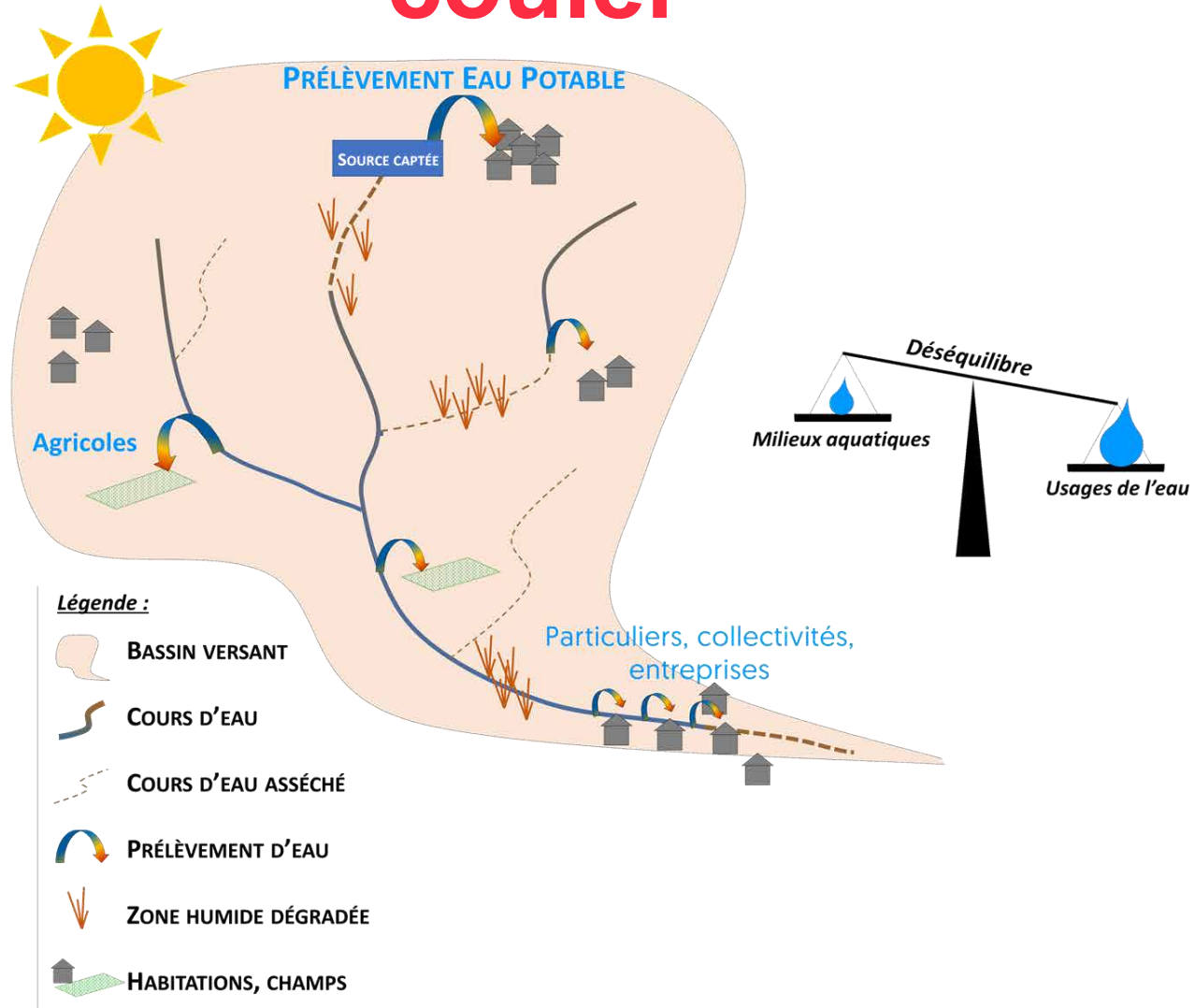


En complément ! Les nouvelles ressources

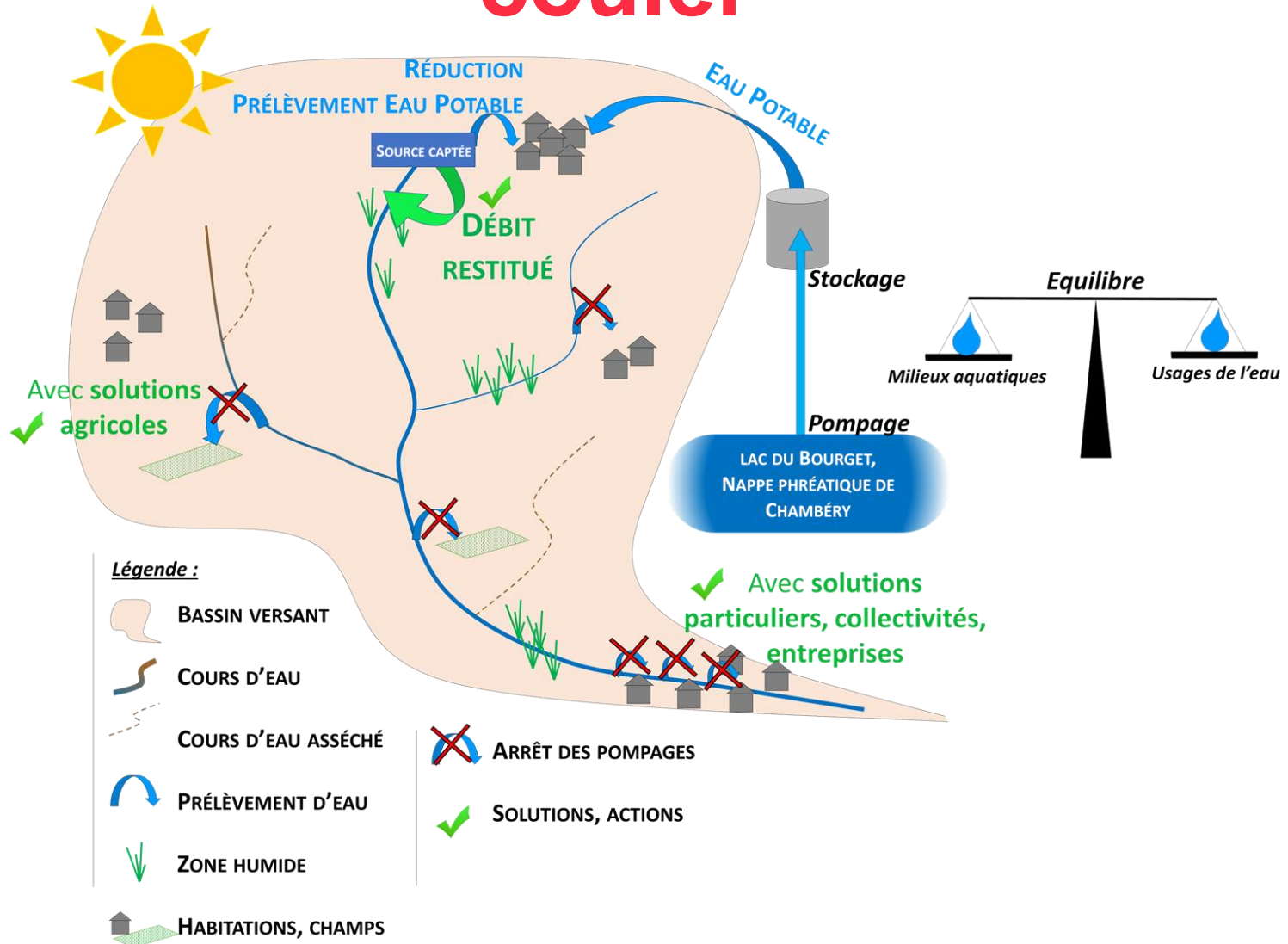
- Trois nouvelles ressources sont envisagées
 - Nappe de Lescheraines
 - Nappe d'accompagnement du Chéran à Ecole
 - Nappe glacière à Ecole



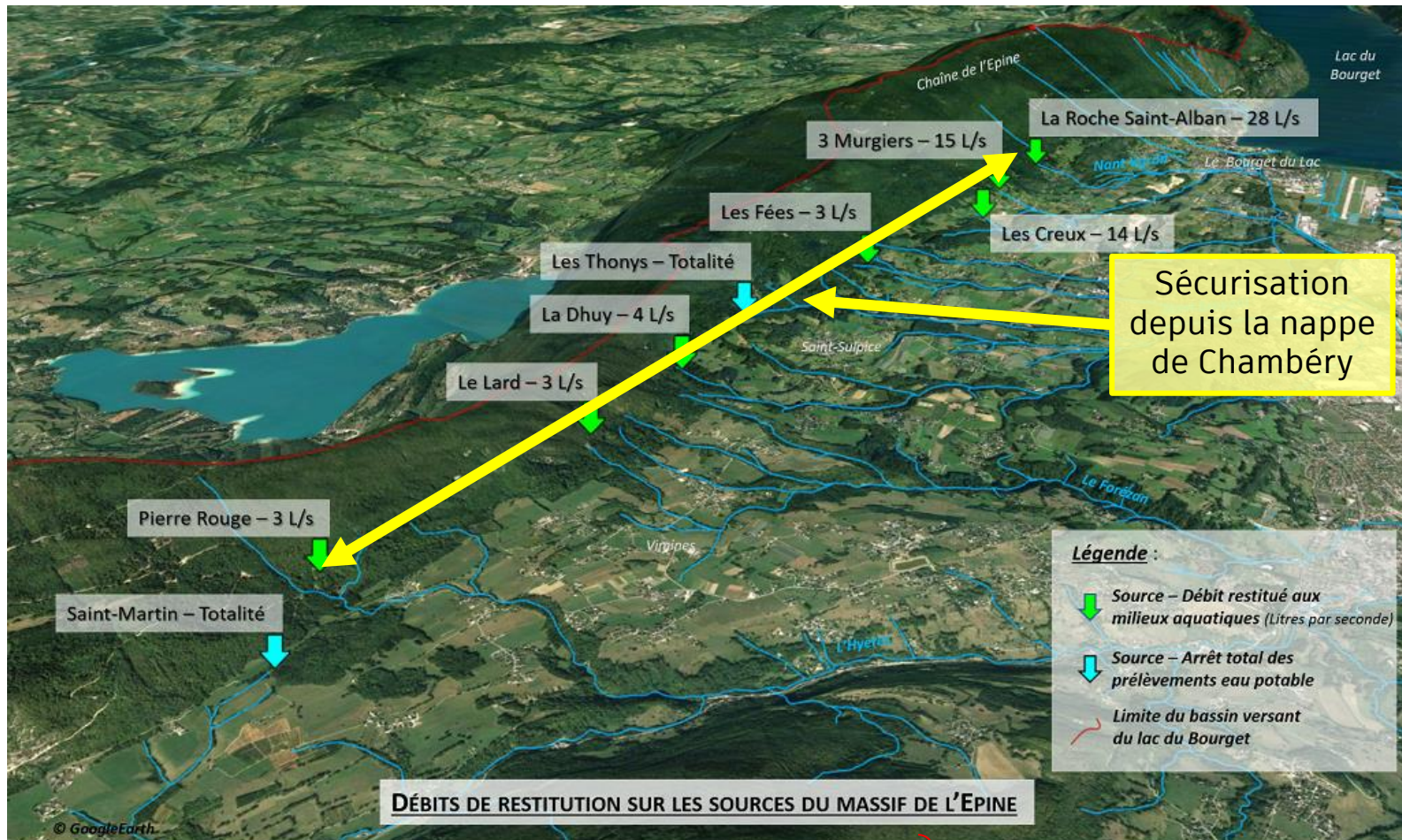
Et enfin on laisse les sources couler



Et enfin on laisse les sources couler



Et enfin on laisse les sources couler



Sécurisation de l'alimentation en eau potable & préservation des sources & cours d'eau de l'Épine

Interconnexion avec la nappe de Chambéry



Ressources en eau et changement climatique

PGRE