

parc
naturel
régional des
baronnies
provençales



GÉRER DURABLEMENT LA RESSOURCE EN EAU DANS UN CONTEXTE DE CHANGEMENT CLIMATIQUE

DEUX EXEMPLES D'APPROCHES PAR DES PNR : LE PNR DES BARONNIES PROVENÇALES ET LE PNR DES MONTS D'ARDÈCHE

AVEC LA PARTICIPATION DE

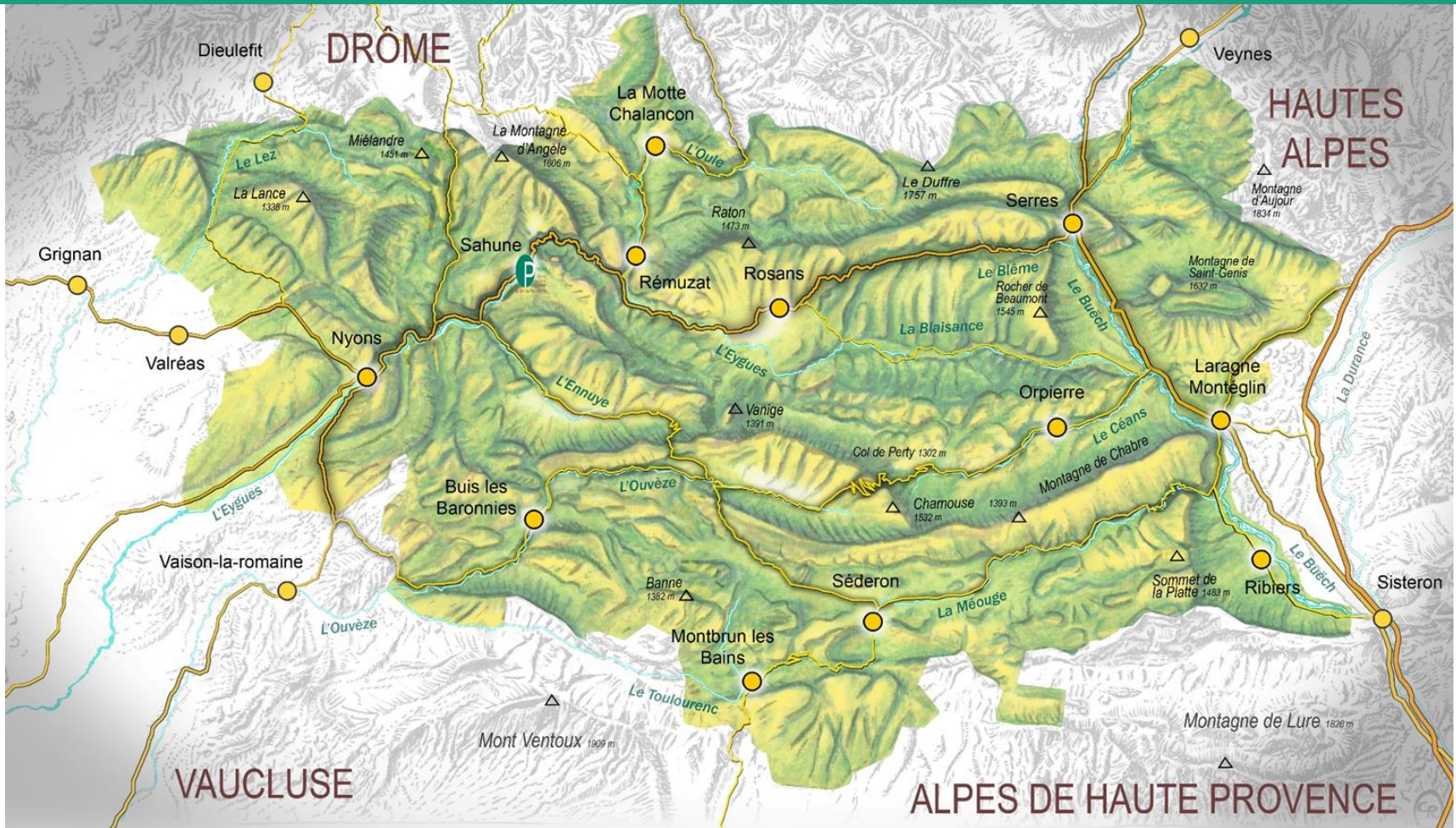


Une autre vie s'invente ici

575 route de Nyons * 26510 * SAHUNE * Tél. : 04 75 26 79 05 * smbp@baronnies-provencales.fr * www.baronnies-provencales.fr



LE TERRITOIRE DES BARONNIES PROVENÇALES



Source : Pnr Baronnies provençales, 2013



Une autre vie s'invente ici



LES ENJEUX EAU DE L'AGRICULTURE & DU TOURISME



De haut en bas et de gauche à droite : destruction d'un barrage par les écocguides du Parc naturel régional des Baronnies provençales © PNRBP, 2022 ; baignade dans les gorges de la Méouge © PNRBP, 2022 ; paysage agricole typique des Baronnies provençales (oliviers, PPAM, vignes, arboriculture : cultures traditionnellement « sèches ») © PNRBP 2021



L'EAU, UNE « RESSOURCE » EN DÉSÉQUILIBRE QUANTITATIF

➤ Constats :

Les besoins en eau sont supérieurs à la ressource disponible

Les prévisions des effets du changement climatique concluent à une diminution de la disponibilité de cette ressource

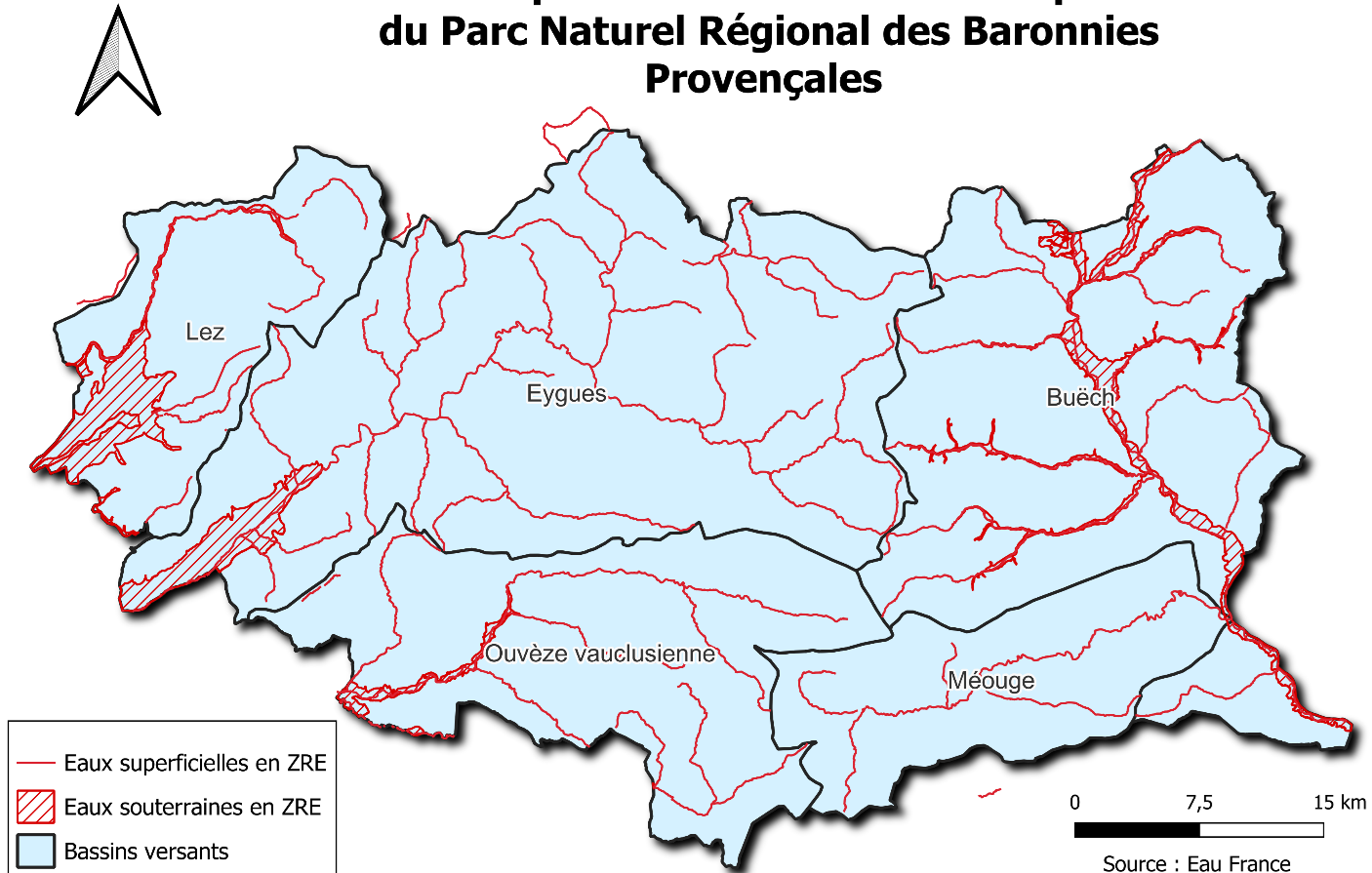
- Précipitations plus variables dans le temps
- Augmentation des températures, évapotranspiration
- Temporalité de recharge des nappes phréatiques

➤ Forte fréquentation touristique des cours d'eau → augmentation des besoins en eau récréative, eau domestique

➤ Irrigation de cultures traditionnellement sèches → augmentation des besoins en eau agricole

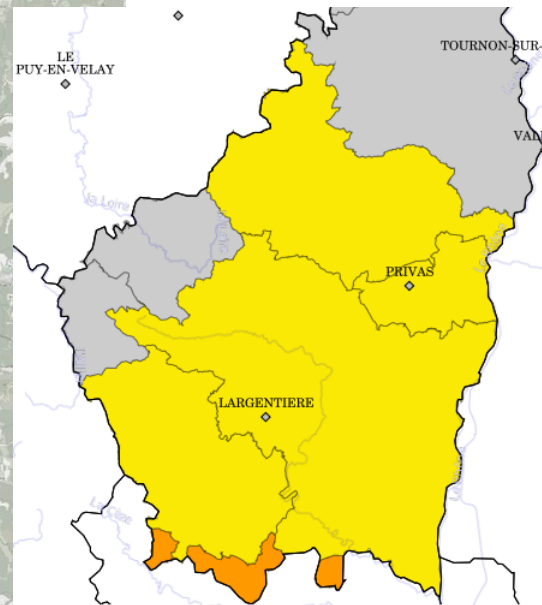
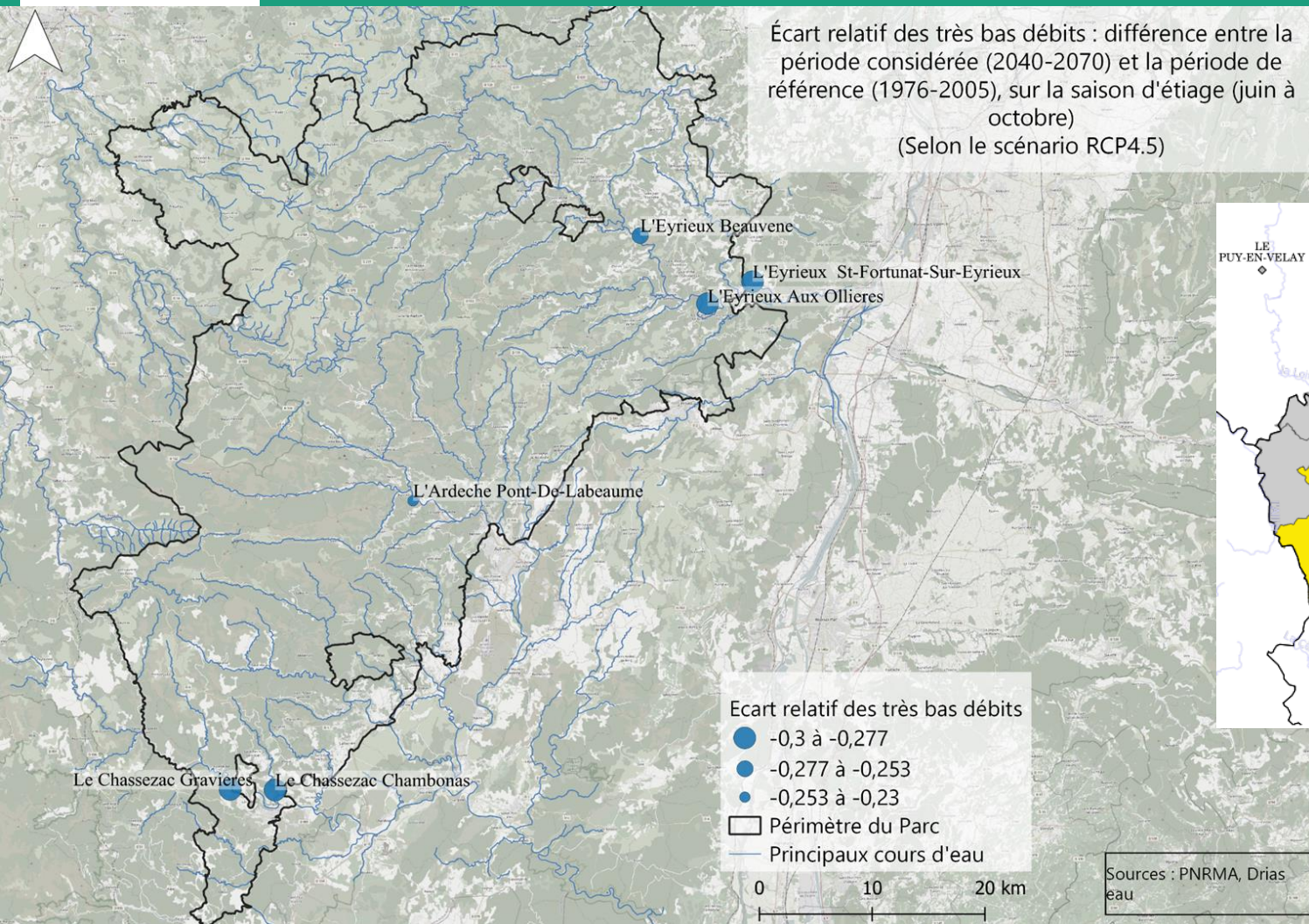
UN RÉSEAU HYDROGRAPHIQUE EN DÉSÉQUILIBRE DURABLE

Zones de Répartition des Eaux dans le périmètre du Parc Naturel Régional des Baronnies Provençales



Source : Eau France
 Réalisation : Mathis COSTE

DES PROBLÉMATIQUES SIMILAIRES SUR LES MONTS D'ARDÈCHE



© Ministère du
développement durable



POURQUOI ENTREPRENDRE UNE DÉMARCHE DE RECHERCHE ?

➤ Les ambitions du Parc :

- Charte 2015-30 : « *Préserver et partager durablement la ressource en eau* »
Connaître la ressource et organiser durablement son usage
Valoriser l'eau comme ressource patrimoniale
Fédérer et innover pour garantir l'exigence d'excellence de la qualité de l'eau et des milieux aquatiques
- Feuille de route 2022-24 : ressource en eau au cœur des préoccupations

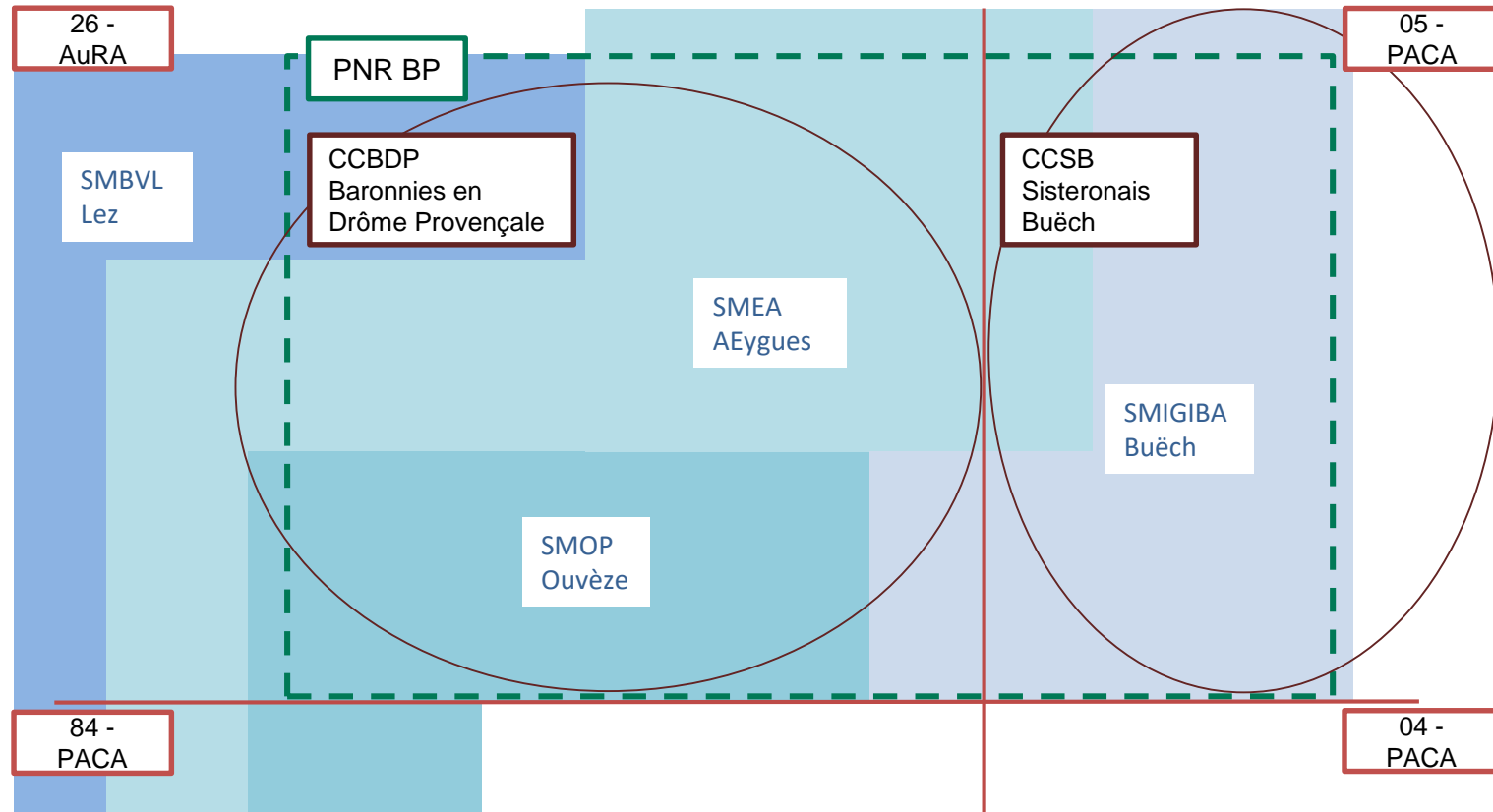
➤ Co-construction d'un projet de recherche en géographie humaine : Eau – Agriculture – Tourisme

- ## ➤ Une démarche de recherche, préalable au positionnement du Parc :
1. Penser la complémentarité avec les acteurs en présence
 2. Fédérer les réflexions et actions sectorielles du PNR
 3. Socle de connaissances pour éclairer la prise de décision et accompagner l'action



1. PENSER LA COMPLÉMENTARITÉ AVEC LES ACTEURS EN PRÉSENCE

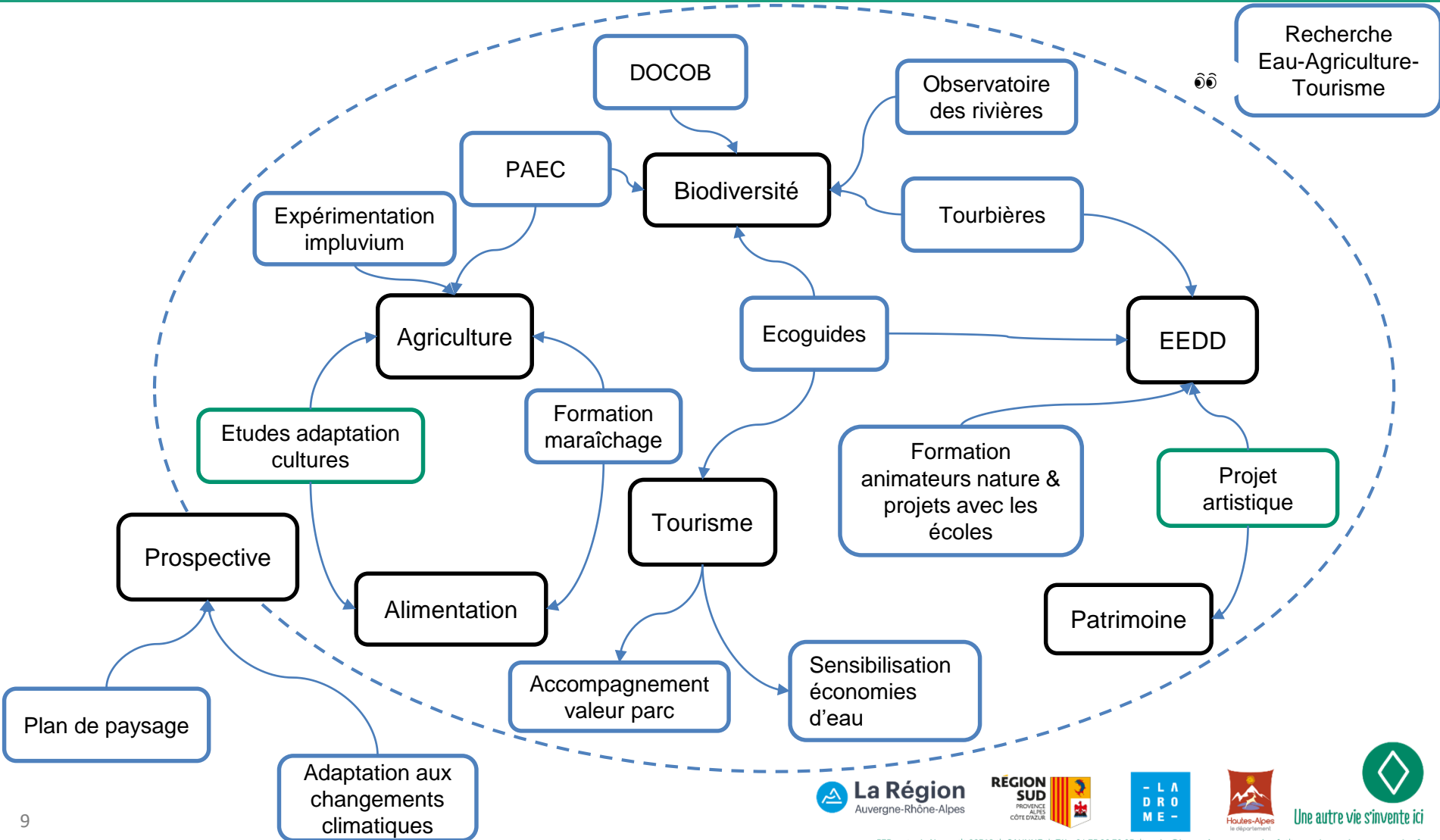
ACTEURS ET GOUVERNANCE DE L'EAU DANS LES BARONNIES PROVENÇALES



	Espace bassin versant		PNR BP	Dénomination PNR
	Frontières département - région		CCSB	Dénomination Communauté de communes
	Périmètre Communauté de communes		26 - AuRA	N° département - dénomination région
	Périmètre PNR		SMBVL	Dénomination Syndicat de Rivière

2. FÉDÉRER LES ACTIONS LIÉES À L'EAU

DES ACTIONS SECTORIELLES RASSEMBLÉES AUTOUR D'UNE VISION PROSPECTIVE



3. ÉCLAIRER LA PRISE DE DÉCISION

ENVISAGER L'EAU DANS SA DIMENSION RELATIONNELLE

- Élément eau au-delà de l'eau ressource : dépasser H2O (Casciarri et Van Aken, 2013)
- Relations entre humains et relations des humains à leur espace :
Dans quelle mesure l'eau est-elle un élément qui relie l'agricole et le récréatif dans une dimension de « solidarité territoriale » (Bédoucha, 2011) ?
 - Notion de **bien commun territorial**
 - **Partage** de l'espace et **conflits d'usages**
- Analyse multiscale des “territoires de l'eau” et des territorialités liées à l'eau



DES PROJETS POUR CHANGER NOTRE RAPPORT À L'EAU

- PNR BP : lauréat de l'appel à projet "Eau et participation citoyenne" de l'Agence de l'eau RMC, édition 2023
 - "Considérer les usages des autres pour *panser* le partage de l'eau"
 - augmenter la capacité d'agir des habitant.es dans les instances de l'eau
 - placer les humains et non-humains sur un pied d'égalité en termes d'usages et besoins
- Approche PNR des Monts d'Ardèche : l'élément eau comme milieu à part entière, penser une approche globale de l'élément.