

Accompagner les nouvelles formes de travail en ruralité

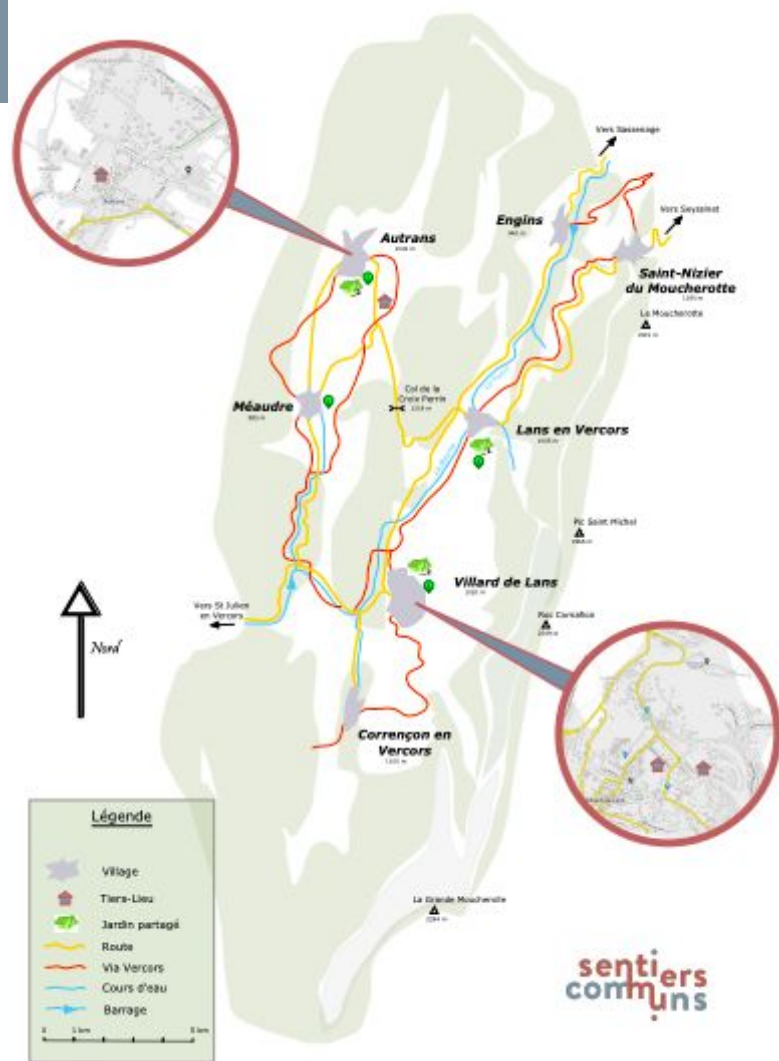
Cas d'Uto-Pic et de La jolie Colo, Vercors nord

5 mai 2023, Caprural



Vercors nord : le territoire

- 25 500 hectares (30km de long sur 10km de large)
- 12 000 habitants sur 6 communes, en augmentation continue.
- Plateau de moyenne montagne (1000m), de vie autant que de loisirs entre station de ski et territoire périurbain.
- Activité touristique (saisonnière), artisanales, agricoles
- 4 actifs sur 10 travaillent à l'extérieur (région grenobloise)
- Enjeux d'accès au foncier et par conséquent de mixité sociale, de maintien des jeunes sur le territoire
- Début de transition d'un territoire "tout tourisme" basé sur la neige vers un tourisme "4 saisons" et un équilibre entre préservation de la nature et développement



UTO-PIC, Coworking en Vercors

1er espace de travail ouvert fin 2015 à Autrans avec 8 bureaux (1500 habitants). Projet à l'initiative d'habitants, soutenu par la Région sur 10 territoires en ruralité.

Création d'une association.

Partenaire : Communauté de communes du massif du Vercors (investissement + exploitation)

35m2 dont une petite salle de réunion

Géré et animé par les coworkeurs jusque fin 2021.

Taux de rentabilité atteint en 2018.

- Début 2020 : Ouverture d'un second lieu à Villard de Lans avec 5 bureaux (4400 habitants)
- 2021: Développement d'un système de réservation en interne resa.uto-pic.org
- Arrivée d'une salariée fin 2021 (0,2 ETP) subventionné par un Fond de revitalisation et Fabrique de territoire (Etat)
- Septembre 2022 : 3ème lieu avec 3 bureaux à Lans-en-Vercors (2700 habitants).
- 2022 : Retour à la rentabilité

Aujourd'hui : 40 coworkeurs réguliers. 127 coworkeurs uniques depuis le 1er janvier



Coworking en Vercors 4 montagnes

au Téléspace



à l'Agora



UTO-PIC, Coworking en Vercors

Les profils

- 55% salariés (en augmentation)
 - dont Vacanciers/nomadistes/résidents secondaires
- 25% Indépendants
- créateurs d'activité
- étudiants
- demandeurs d'emploi

Attentes et besoins des coworkeurs

- Trouver des relations de "collègues" (rencontres, moments conviviaux...)
- Lieu propice au travail : confort , calme, efficacité, espaces adaptés, accueillir des clients...)
- Services (impression, connexion performante, espaces fermés pour les visioconférences.....)
- Synergies avec d'autres entreprises
- Participer à la vie locale

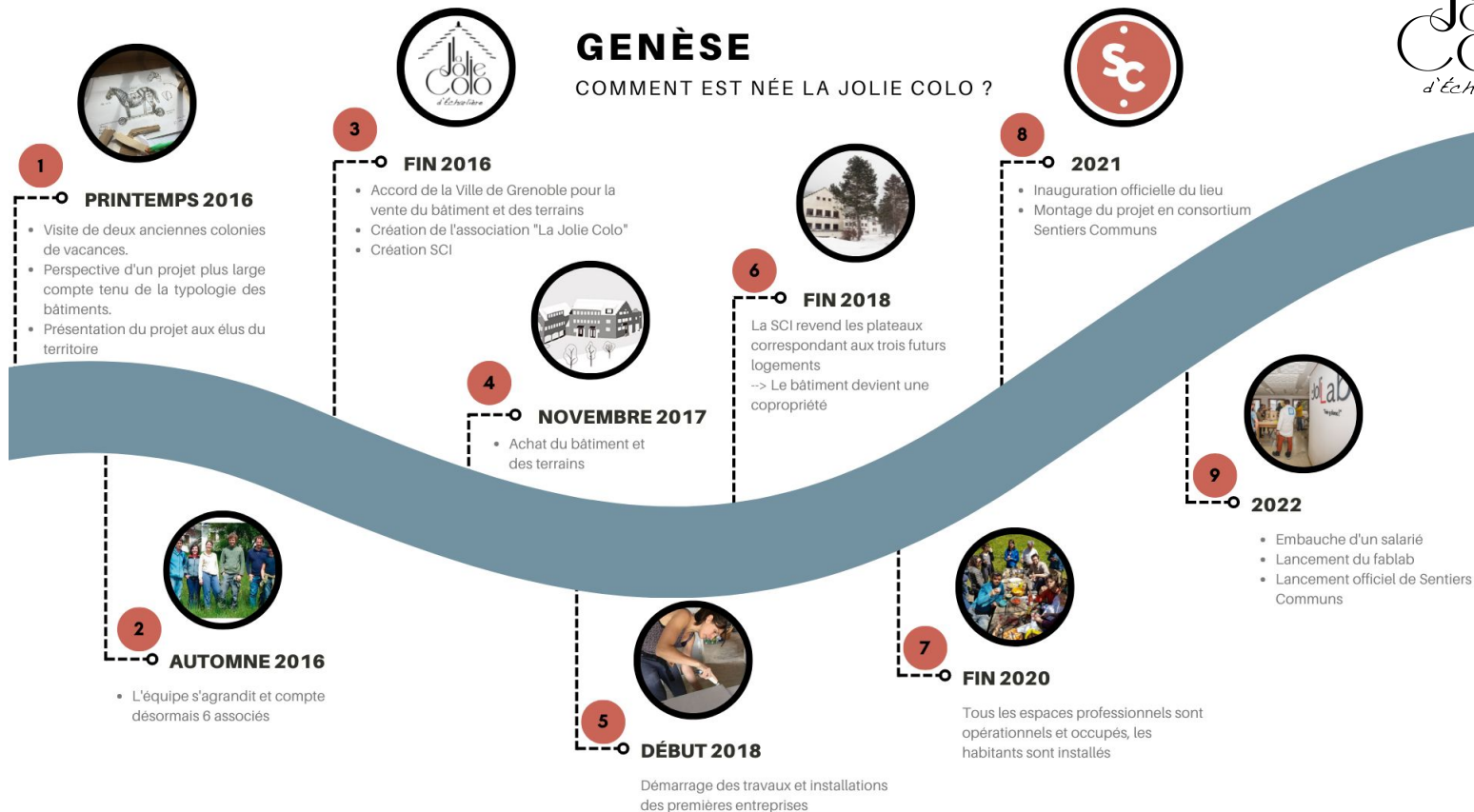
UTO-PIC

Coworking en Vercors 4 montagnes

à l'Atelier du presse-citron



La Jolie colo, lieu hybride de travail et création



La Jolie colo, lieu hybride de travail et création



- 10 habitants
- 30 travailleurs
- une dizaine d'entreprises
- des espaces de vie communs (cuisine, jardin, coin lecture...)
- 1 salle de création artistique (résidence d'artistes) + dortoir
- 1 fabLab

Vision des fondateurs

- Vivre et travailler en local, fabriquer, créer
- Envie de faire "autrement et collectivement"
- Ouverture sur le territoire, rencontrer, expérimenter
- Implication des usagers

Attentes et besoins des entreprises et travailleurs

- Un local pour mon activité
- Réduire ses trajets (ne pas descendre à Grenoble)
- Ne pas travailler seul, avoir des "collègues"



Externalités

UTO-PIC

- Intégration des nouveaux arrivants sur le territoire / lien social
- Equilibre vie professionnelle / vie privée
- Emulation, partage de situation de travail
- Réponse à appels d'offre en commun, multi-compétences (graphiste + webmaster, économiste + sociologue...)

LA JOLIE COLO

- Réduire ses trajets (ne pas descendre à Grenoble)
- Lien social
- Mutualisation d'outils pour les artisans
- Echange de regards, compétences sur les métiers techniques
- Collaborations hyper locales (maquettiste + électronicien, boulanger + menuisier...)

Liens acteurs publics



Communauté de communes : soutien au départ puis en retrait (changement élus)

Service mobilité et transition énergétique CCMV : réflexion autour du covoiturage depuis/vers les lieux

Le **département de l'Isère** soutien les tiers-lieux ruraux et numériques



Enseignements

Analyse du rôle des tiers-lieux sur le territoire

- accueil, intégration des néo-ruraux
- entremetteur du lien social
- Facilite l'accès au foncier professionnel
- dynamisation du dialogue territorial et de la mise en réseau
- connaissance du territoire

Sentiers communs / Fabrique de territoire

Démarche coopérative, s'appuyant sur les tiers-lieux et leurs ressources (compétences, matérielles, équipement...) visant à soutenir les projets de transition, dynamiser la mise en réseau des acteurs et réfléchir au territoire de demain ensemble.

Nos lieux sont des "portes d'entrée" pour de nouveaux habitants, des porteurs de projet cherchant à connaître le territoire, des profils variés. Des lieux de rencontres, de travail, de création...

Le rôle d'animation / coordination permet de faire vivre les lieux et de créer des ponts entre chacun, de croiser profils et compétences.

- Une rencontre mensuelle : café-pitch projet, co-développement, soirée financement citoyen
- Des rencontres pour les acteurs de la transition sur des thématiques particulières avec des outils d'intelligence collective, plateforme de communication commune en réflexion
- Des rencontres pour les acteurs de l'accompagnement de projet



www.sentierscommuns.org



Perspectives

- Devenir un pôle de compétences pour l'accompagnement et la mise en réseau des projets de transition / ESS
- Diffuser la culture de la coopération et des méthodes d'intelligence collective
- Travailler l'implication des usagers : plus "acteurs et moins consommateurs"
- Participer au nouveau récit pour le territoire de demain et l'innovation territoriale

