

SYHMPATIC

Systeme Herbager de Moyenne montagne Pour
l'Agroécologie et la Transltion Climatique

Collectif « SYHMPATIC » accompagné par le SIMA Coise



01/01/2023 -31/12/2025 (3 années)

Notre collectif, son histoire et ses motivations

SYHMPATIC

- « Collectif SYHMPATIC » :
 - Nombre d'éleveurs : 25
 - Production(s) : bovin lait
 - Formalisé depuis : 2017 (SYHMPATIC est une extraction de 10 collectifs, 100aine d'éleveurs impliqués)
 - Départements: 42/69
- Quels sont les liens entre le collectif et la production à l'herbe ?
=> SOCLE : Optimisation et développement du pâturage :
 - Amélioration de l'autonomie fourragère et protéique
 - Amélioration de la santé animale
 - Amélioration du revenu
- Fermes en transition plus ou moins avancée => Un territoire et des élevages historiquement intensifs avec une place du maïs/RG/protéine achetée encore importante

Et aussi :

- Approche éleveur/sol/plante/animal
- Pratiques agro-écologiques en place/développement
- Place de l'arbre
- Des attentes fortes à l'adaptation au climat
- Fermes engagées dans les échanges et les essais (depuis plusieurs années) dans le cadre d'une dynamique territoriale forte

Notre collectif, son histoire et ses motivations



- SIMA Coise :
 - A Saint-Galmier (Loire)
 - Préservation des milieux aquatiques et de la qualité des eaux (GEMAPI) = Actions relevant de l'intérêt général
 - Animateur d'un programme d'accompagnement des éleveurs depuis 2008 avec pour stratégie la promotion des systèmes herbagers et l'adaptation au changement climatique
 - Accompagne l'innovation autour des questions de fertilité des sols et de la place de l'arbre dans les fermes
 - Attente des plus values écosystémiques des systèmes herbagers et agro-forestiers, sur les milieux aquatiques notamment

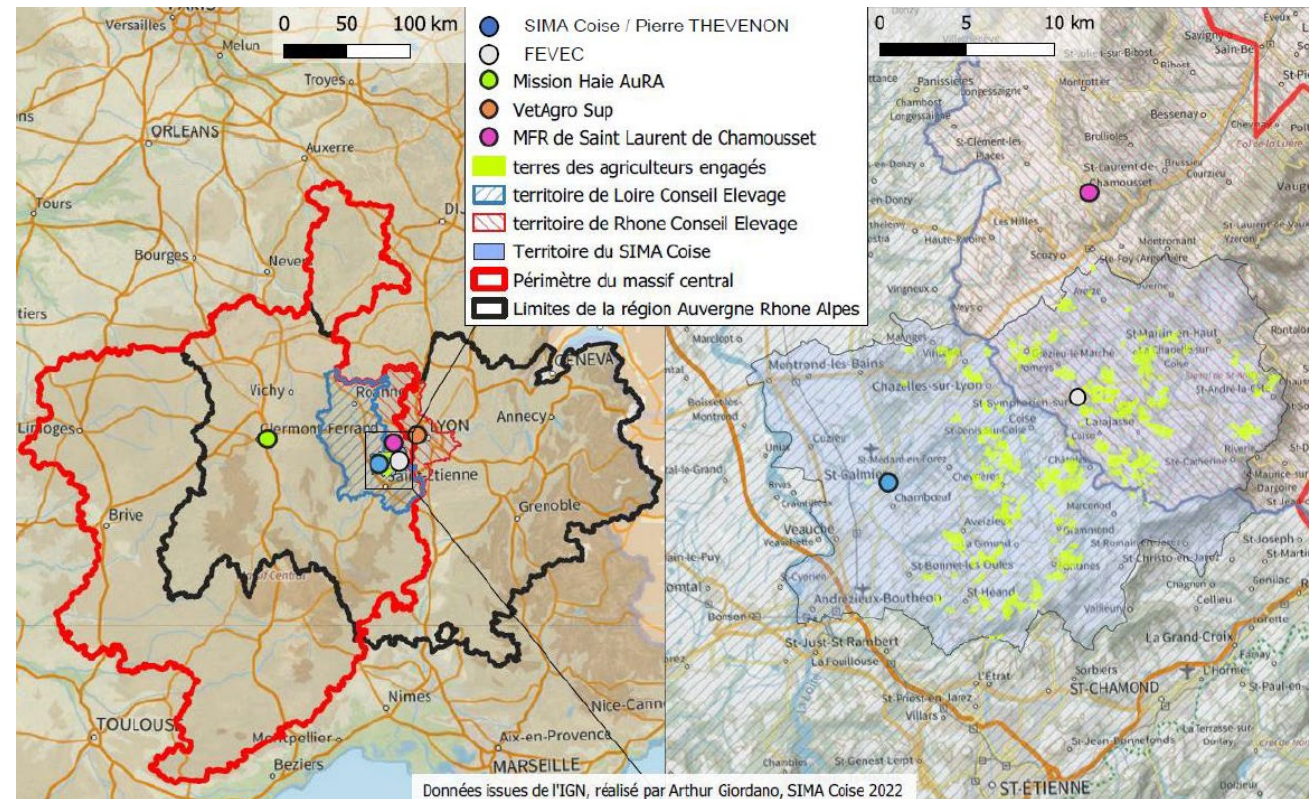
Notre collectif, son histoire et ses motivations

- Son territoire : Zone pédoclimatique des Monts du Lyonnais

(42/69)

SYHMPATIC

- Très fort caractère rural, de moyenne montagne
- Pression démographique forte (proximité Lyon, ST Etienne, Roanne)
- Climat continental, environ 750mm de pluie « en moyenne »
- Sols légers, pentus, potentiel agronomique hétérogène, « moyen » => orientation herbagère
- Agriculture : orientée très majoritairement en bovin lait, évolution en cours (viande, caprin, végétal ...), densité d'exploitation, technicité laitière et productivité laitière, culture du collectif et de la dynamique agricole territoriale
- Territoire en transition avec de nombreuses politiques publiques : PAEC, TEPOS, PSE, PCAET, PAT ...



Notre projet « Maxim'Herbe »

SYHMPATIC

- Quels sont les enjeux, notamment en lien avec l'herbe ?
 - Territoire historiquement intensif, en transition
 - Besoin « en démonstration » du bien fondé d'un système de production non dominant
 - Recherche de références en lien au changement climatique
- Quels sont les enjeux et les liens avec l'enseignement agricole ?
 - Sensibilisation du bien fondé d'un système de production non dominant
 - Sensibilisation à la résilience des systèmes
 - Enjeu primordial de la transmission vers des systèmes vertueux (qualité des eaux), résilient

Notre projet « Maxim'Herbe »

○ Nos objectifs

CAPITALISATION/EVOLUTION DES PRATIQUES
DANS LES FERMES HERBAGERES

ACTIONS D'AMELIORATION DE L'AUTONOMIE
ET D'ADAPTATION AU CLIMAT

DIFFUSION ET TRANSFERT

○ Nos actions

- Suivi des 25 fermes (agro-envtx, Eco, Vêto)
- Comparaison à un panel de ferme moins herbagères
- Mesure Globale de l'autonomie

- Diversification des ressources fourragères pâturées (C, dérobées), capacité au report sur pied
- Place de l'arbre dans les fermes (BE /Production fourrage)

- Les éleveurs au centre du dispositif par nos collectifs (visites d'essais, de fermes etc...)
- Traitement des données acquises pour diffusion (plaquettes-vidéos)
- Interaction spécifique avec l'enseignement, implication des éleveurs dans les formations des jeunes (fermes supports, jury, visites)

Notre projet « Maxim'Herbe »

SYHMPATIC

○ Les partenaires impliqués :

- **Rhone Conseil Elevage** : expertise système herbager, co-écriture du projet, caution technique du projet global
- **Loire Conseil Elevage** : assure l'appui sur le système herbager
- => Les 2 structures : Assurent la réalisation des essais, des suivis individuels des fermes SYHMPATIC, du volet « approche globale de l'autonomie » et des couts de productions.
- **FEVEC** : assure l'appui sur le volet santé animale
- **Vetagrosup** : assure l'appui sur le volet santé animale
- **Mission Haie AURA** : expertise sur le rôle de l'arbre dans les fermes, assure la réalisation des essais en ferme
- **MFR de Saint Laurent de Chamousset** : Travaille sur le lien aux apprenants et aux transferts des acquis
- **Pierre THEVENON** : expertise en base de données, assure l'appui pour la capitalisation des données du projet, assure le relevé des indicateurs agro-environnementaux

- **DRAFF** : commanditaire, financeur, veille à l'atteinte des objectifs de l'appel à projet Maxim herbe
- **Agence de l'eau Loire Bretagne** : financeur, veille à l'atteinte des objectifs du contrat territorial (CT) de la Coise

- **SIMA Coise** : assure le pilotage et l'animation du projet, le suivi des actions, la cohérence globale au regard des enjeux de qualités de l'eau et du CT

Notre projet « Maxim'Herbe »

SYMPATIC

○ Les principaux résultats attendus :

d'un point de vue « pratiques agricoles » :

- Plus value chiffrée technique, économique, sanitaire des systèmes herbagers
- Données locales sur les effets positifs de l'arbre sur les élevages herbagers
- Données locales sur de « nouvelles » ressources fourragères

d'un point de vue « capitalisation, diffusion, transfert » :

- Initier un partenariat avec l'enseignement local
- Toucher les futurs éleveurs
- Mettre en avant l'implication des éleveurs (et leur système) déjà engagés depuis plusieurs années
- Poursuivre / Monter en puissance de la dynamique autour de ces questions