



Thiers Dore
et Montagne
L'INTERCO

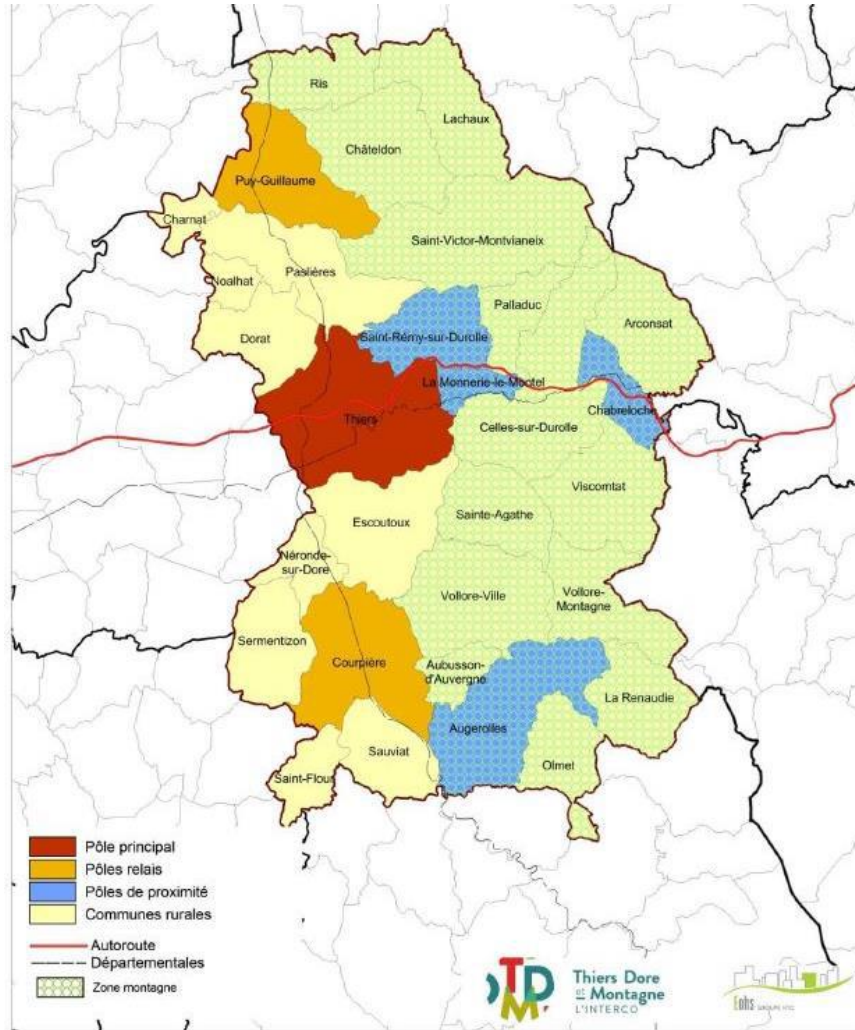
Diagnostic
pauvreté précarité en milieu rural

Ordre du jour :

- Présentation du contexte
- Présentation de la démarche
- Questions diverses

LE CONTEXTE

Typologie du territoire



38 000 habitants
6 % de la population du département

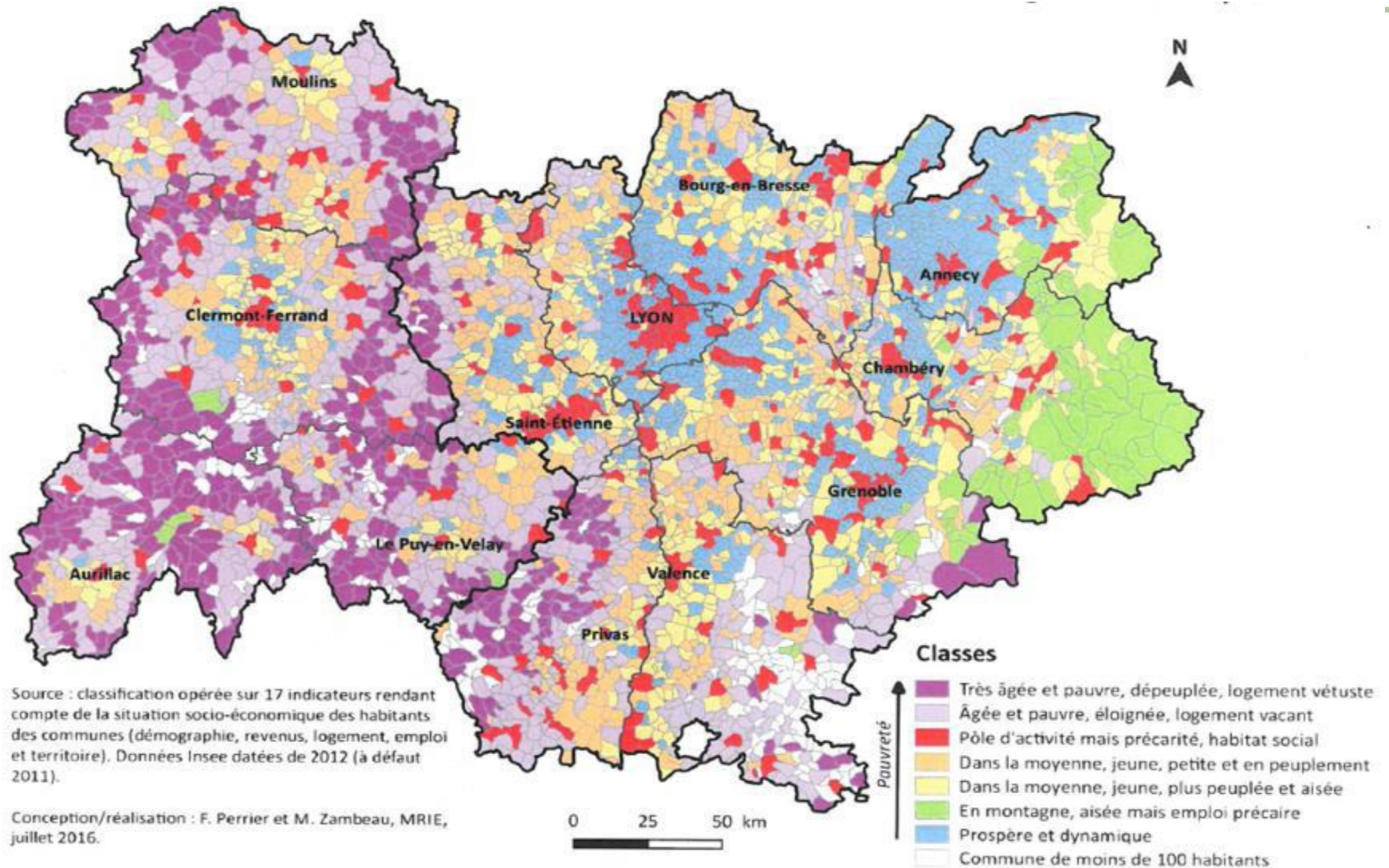
Territoire péri urbain de faible densité 60hab/km²

Marqué par un relief montagneux à l'est

Structuré autour de la ville centre de Thiers

Un CIAS en cours de structuration issu de la fusion

Classification socio économique



ENJEUX DU TERRITOIRE

A l'échelle du territoire

- Une population âgée et isolée
- Un ville centre qui concentre acteurs, dispositifs, études et analyses
- Des territoires ruraux avec des bourgs
- Une montée en charge des problématiques et des difficultés dans le domaine de la santé, de l'accès aux droits, aux soins et aux besoins fondamentaux

A l'échelle du CIAS

- Une analyse des besoins sociaux à l'échelle de l'intercommunalité
- Un projet pour le CIAS en distinguant action sociale et animation vie sociale

LA DÉMARCHÉ



Le diagnostic pauvreté précarité

- ✓ Une volonté politique de construire un projet social sur le territoire
- ✓ Une dimension partenariale forte organisée à l'échelle du territoire
- ✓ Une complémentarité avec l'analyse des besoins sociaux
- ✓ Un point d'appui et une feuille de route pour le CIAS

Les grandes phases de travail

Phase 1 - LE PORTRAIT SOCIAL - octobre novembre 2022
présentation des résultats en copil le 5 décembre 2022

Phase 2 – LE DIAGNOSTIC PARTAGE PAUVRETE PRECARITE
présentation en copil le 3 février 2023

Phase 3 – LES PROPOSITIONS D'AVENIR
présentation en copil le 27 février 2023
et en bureau communautaire le 9 mars 2023

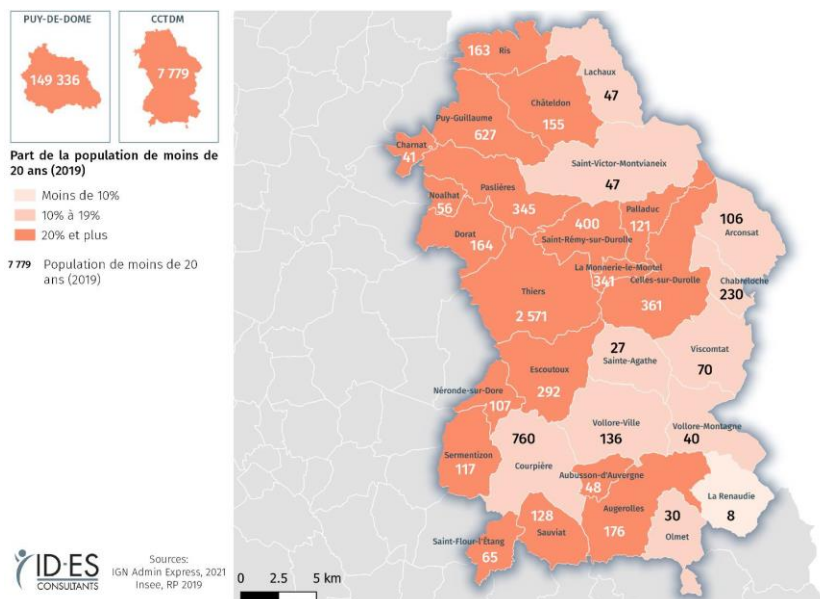
PHASE 1 – LE PORTRAIT SOCIAL

- Une précarité supérieure au département
 - ✓ 17% des ménages en dessous du seuil de pauvreté
 - ✓ 35 % des locataires
 - ✓ des revenus moins élevés que sur le département notamment les plus jeunes
- La moitié des retraités en potentielle fragilités
 - ✓ 33 % ont plus de 60 ans
 - ✓ Une tendance à la hausse des seniors
 - ✓ Plus marqué au sud et au sud est
 - ✓ 42% des habitant de +75 ans vivent seul
- La pauvreté touche majoritairement des jeunes
 - ✓ 29% des habitants ont moins de 30 ans
 - ✓ 1 jeune / 5 de 15 à 24 ans n'est ni en emploi ni en formation
- Des indicateurs de fragilités sociale à prendre en compte
 - ✓ Un niveau de vie médian plus faible en hausse
 - ✓ Une hausse des ménages seuls avec part conséquente de femmes concernées
 - ✓ Une mobilité très centrée sur la voiture alors qu'1 ménage /7 n'en possède pas
 - ✓ Une densité médicale très faible

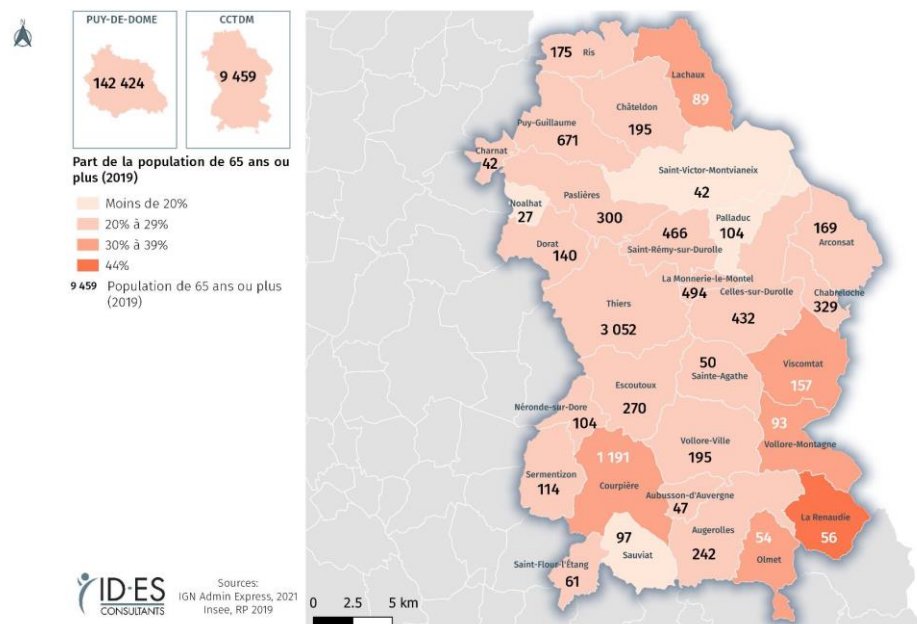
PHASE 1 – LE PORTRAIT SOCIAL

Comparaison de la structuration de la population

Moins de 20 ans



Plus de 60 ans



PHASE 2 – LE DIAGNOSTIC PARTAGE

Renforcer l'accès aux droits et aux dispositifs des publics cibles

Des constats :

- ✓ une offre organisée pour lutter contre la pauvreté avec une richesse des acteurs et des dispositifs
- ✓ des freins spécifiques dans les zones rurales en raison de la sociologie des habitants et de la topographie des lieux

Quatre freins majeurs identifiés à l'accès aux droits des plus fragiles

Des groupes de travail sur les thématiques suivantes :

1. l'information des usagers sur les dispositifs
2. La coordination des acteurs de l'action sociale
3. Les réponses aux contraintes d'accès à l'offre
4. La remobilisation des usagers les plus éloignés des institutions

QUESTIONS DIVERSES

MERCI POUR VOTRE ATTENTION

