

# ATELIER 1 : IMPULSER LA CONSTRUCTION EN BOIS LOCAL...



ATELIER 2 : FAVORISER LE MAINTIEN D'UNE FILIÈRE BOIS ...

M. GEPETTO, JE VOUS REMETS LE PRIX "CRÉATION BOIS" !



# ATELIER 3 : CRÉER DE NOUVEAUX DÉBOUCHÉS...





MOI JE VIENS POUR PRENDRE  
DES ESSENCES NOBLES ET RICHES  
POUR DES FRICHES UN PEU PAUVRES !



CLÉD'12.



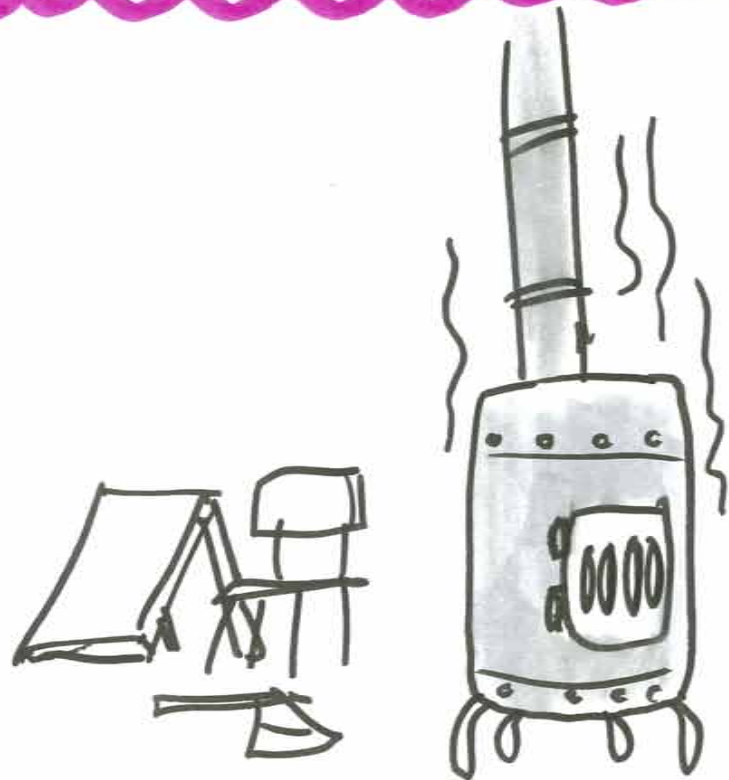
HÊTRE OU  
NE PAS HÊTRE  
ACTEUR DU  
BOIS LOCAL  
DES BAUGES...

CUEY/12.

IL FAUT DES PASSERELLES ENTRE LES ACTEURS



# SURVEILLER LA CONSO "BOIS-ÉNERGIE" ...



CSG/12.

AH! VOUS BRÛLEZ VOS MEUBLES  
POUR VOUS CHAUFFER? ...



JE CLASSE ÇA  
EN BOIS LOCAL ...

# LE RISQUE DU FEU DE FORÊT



06/12.

BEN MOI QUI QUITTE  
L'Australie POUR  
VENIR EN RHÔNE ALPES !







ON SERAIT CONCURRENCÉS //  
PAR LE BOIS SUÉDOIS !!

BEN QUAND ON VOIT LA QUALITÉ  
D'UNE ÉTAGÈRE IKEA !  
J'SUIS SURPRIS...

2007/12.

DIFFICILE DE DÉVELOPPER DES RÉSEAUX  
DE CHALEUR EN TERRITOIRE RURAL...

TANT QU'ON N'A PAS 3 GÉNÉRATIONS  
AU CIMETIÈRE, ILS SONT UN PEU FROIDS...



# L'ACHAT DURABLE ET RESPONSABLE ...

ET ON NE REVEND PAS  
SES BÛCHES OFFERTES À NOËL  
SUR LE BON COIN



ced/12.

# PÉDAGOGIE AUPRÈS DU GRAND PUBLIC...



IL FAUT SENSIBILISER LA POPULATION...



TU PARLES!  
C'EST DE L'AGGLO, VOS PANNEAUX...

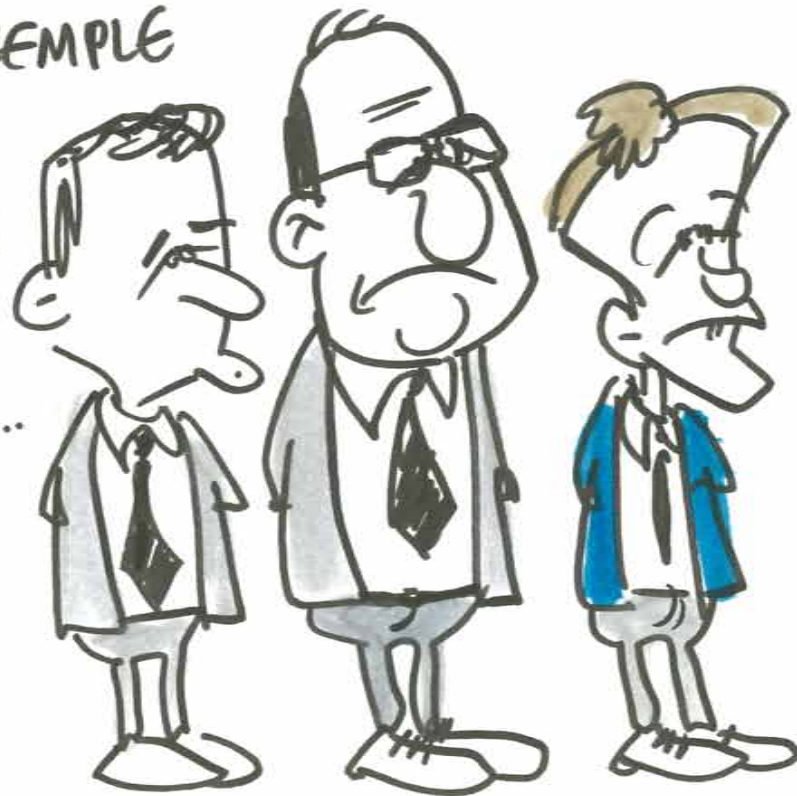


Cled'12.

SENSIBILISER SUR LA GESTION DURABLE...

PRENEZ EXEMPLE  
DE NOTRE  
GESTION DE  
LA CRISE  
DU COVID 19...

Tm



COVID'12.

# AUGMENTATION DE LA DEMANDE DE BOIS LOCAL...



C'EST BIEN POUR CELA  
QU'ON FAIT DES « PÉPINIÈRES »  
D'ENTREPRISES...



2012/12.

# QUELS PARTENAIRES ?

OLIVIER ...  
BEAUCOUP DE CHARME ...  
UN HÔTRE EXQUIS ...  
J'SUIS SUR MEETIC !!



06/12.



AUEZ LES JEUNES  
FAUT ALLER EN SCIÈRIE!



CLÉD'12.



# CRÉER UNE DYNAMIQUE LOCALE



HOUBA!  
HOUBOIS LOCAL!

26/12.

# LES ESSENCES D'AVENIR...



MAMAN ! JE VEUX  
FAIRE BÛCHERON !



TU NE PRÉFÉRERAS  
PAS TRADER  
OU FOOTBALLER ?



CLED'12.

CETTE ORGANISATION  
EST UN VRAI  
CHEMIN DE CROIX...



06/07/12. ~~~

C'EST AU MOINS  
DU BOIS LOCAL ?



# VALORISATION DU BOIS LOCAL...

EN VOILÀ UN À VALORISER...



ON REVIENT  
DANS 50 ANS!

06/12.

# UN SUJET ÉMERGENT POUR CAP RURAL...



QUI A MANGÉ SUR UNE TABLE EN BOIS ... ?

EUH... BEN MOI  
PAS VRAIMENT!

MAIS C'EST  
EN BOIS!



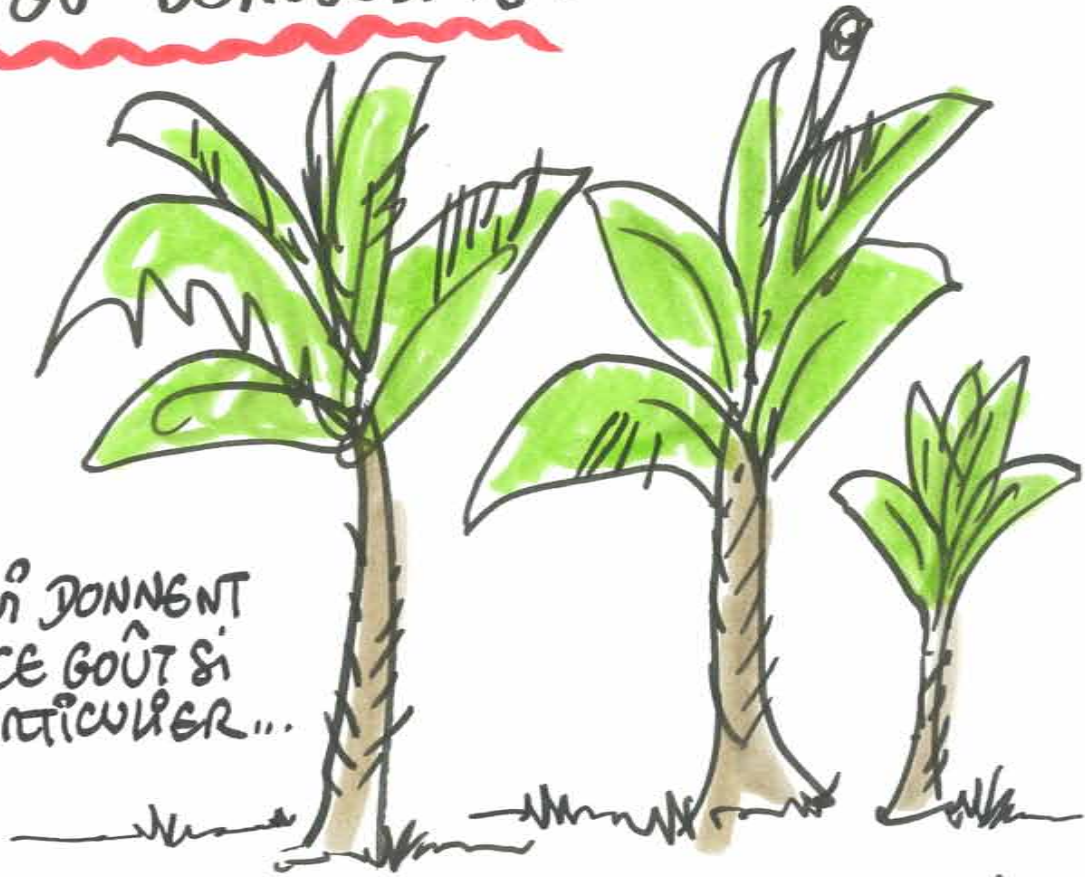


# LE MASSIF DU BEAUJOLAIS...

AH LES FAMEUX  
BANANIERS DU  
BEAUJOLAIS...



QUI DONNENT  
CE GOÛT SI  
PARTICULIER...



CSG'12.

QUI A DU BOIS LOCAL  
AURA !



CLÉD'12.

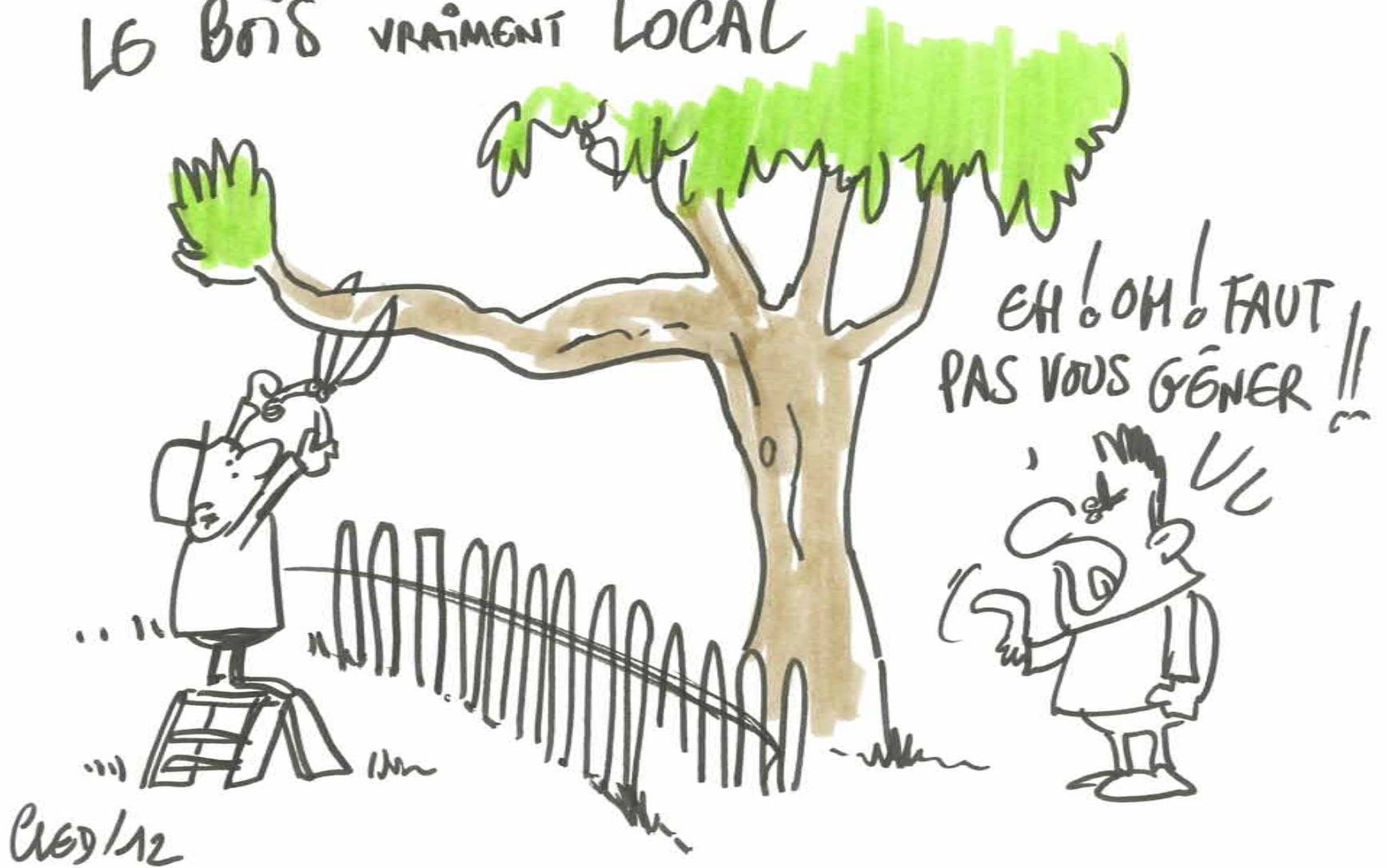
CE QUI FAIT L'ESSENCE  
DE CE GROUPE ...

... C'EST LE  
BOIS LOCAL !



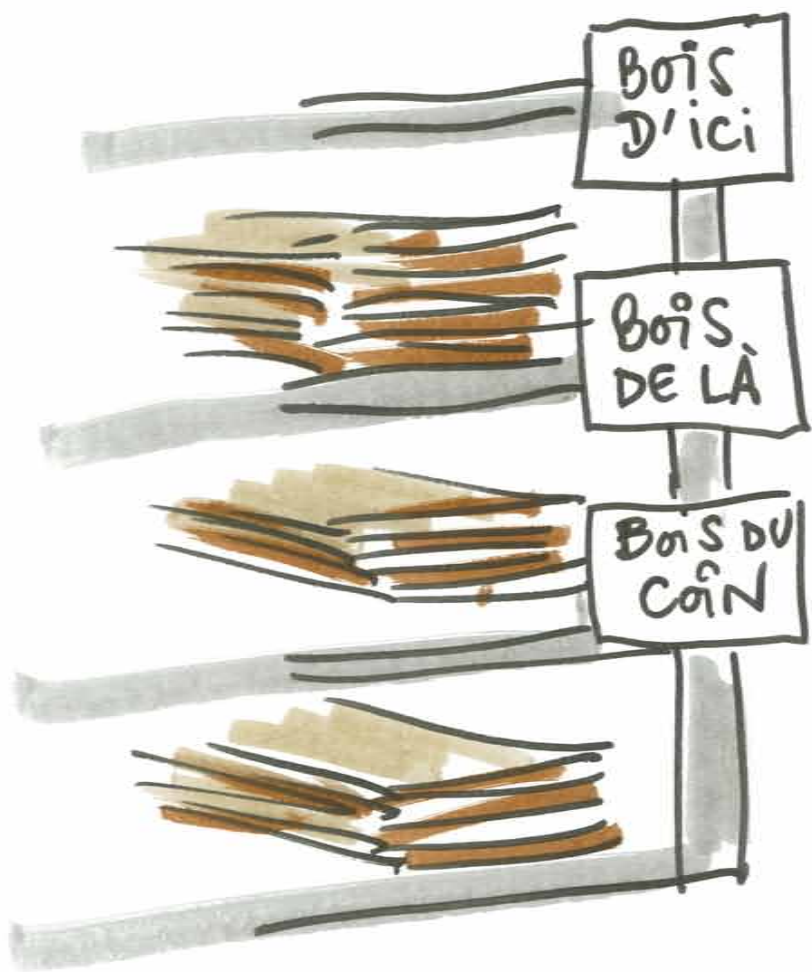
2012'12.

LE BOIS VRAIMENT LOCAL



EH ! OH ! FAUT PAS VOUS GÊNER !!

C69/12



CLÉD'12.

DES OUTILS POUR LA VALORISATION DU BOIS...



26/12.

# IDÉES REGUES



LE BOIS  
ÇA BRÛLE ...

CRÔIX DE BOIS  
CRÔIX DE FER  
SI J'MONS ...



2012.

DU LOCAL....

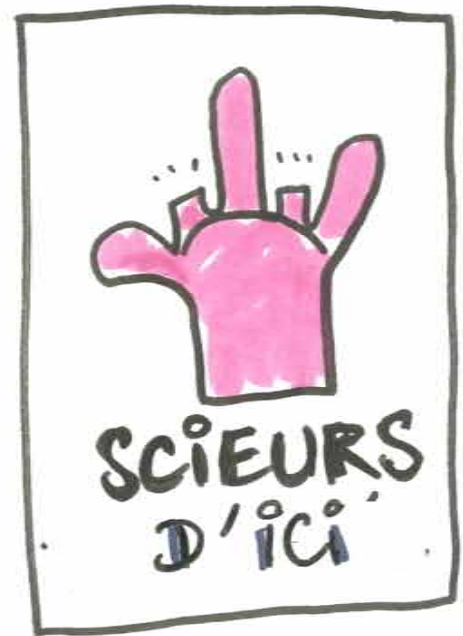


TU AS ENCORE COMMANDÉ  
DU BOIS DE CHAUFFAGE  
SUR AMAZON !!!

26/12.



# LES LABELS ...



06/12.



COUPÉ DANS LES ALPES !!



MIS EN GRANULES EN FINLANDE...  
ET MIS EN PAQUET EN CHINE !



CLÉD'12.

NOTRE BOIS EST A.O.C.  
AFRORMOSIA... OKOUMÉ... CAROUBIER



Clusj'12.

# LABELISATION DU BOIS LOCAL...



C'EST UN LEVIER  
EN BOIS D'ICI...



2012/12.

IL FAUT MONTER VOTRE PROJET  
AVEC UN ARCHITECTE !



UN ARCHITECTE  
QUOI ?!

2012/12.

JE VAIS VOUS FAIRE VOYAGER!

C'EST UNE  
BARQUE  
EN HÊTRE ?!!



ELG/12.

FIN 2000, IL Y A EU UNE CRISE DU SCIAGE DU MÈTRE...

C'EST D'AILLEURS  
CE QUI A  
ENTRAÎNÉ  
LA CRISE  
DE 2008...



T'EN ES  
VRAIMENT  
SÛR ?!

CED'12.

ET AVEC  
LE HÊTRE ...

Tu



... ON PEUT SE FAIRE  
BEAUCOUP D'AVOIRS !

T

clod'12.



# UN BOIS THERMOTRAITÉ ...



OH UN TAS  
DE CENDRE ...

~T



CEJY'12.



NON!  
DU BOIS  
THERMOTRAITÉ!

~T

DU DÉMONSTRATIF!  
OU ÇA ??



2012/12.

# S'INSPIRER DES FILIÈRES AGRICOLES

~~BUVEZ  
DU  
LAIT~~

SCIEZ  
DU  
BOIS



~~ROQUEFORT  
C'EST FORT~~

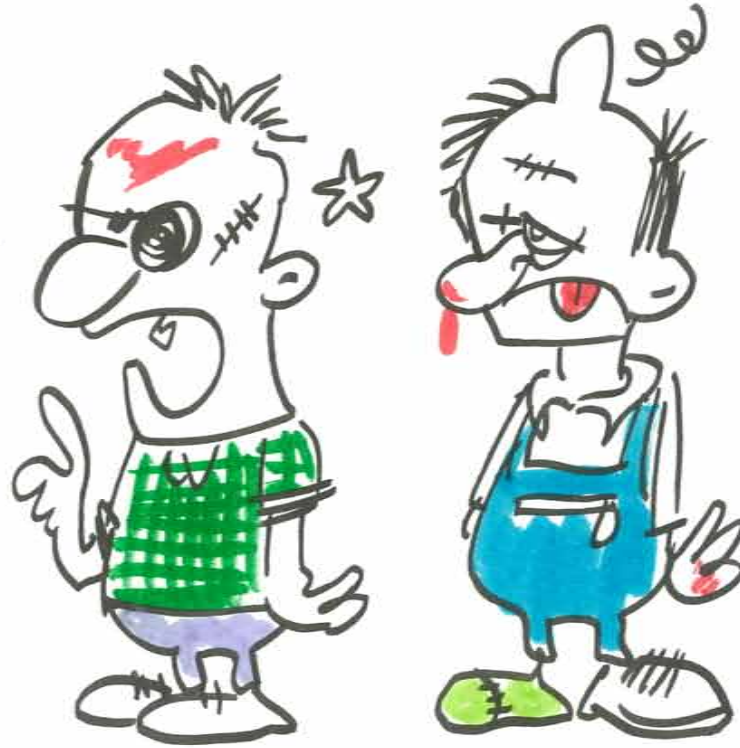
LE BOULEAU  
C'EST BEAU



11/12.

VOUS VOULEZ QU'ON RECOMMENCE LE COMBAT  
TOMME DE SAVOIE - TOMME DES BAUGES AVEC

LE SAPIN  
OU LE CHÊNE ?!



CLGD/12

# UN ATTACHEMENT AU LIEU...

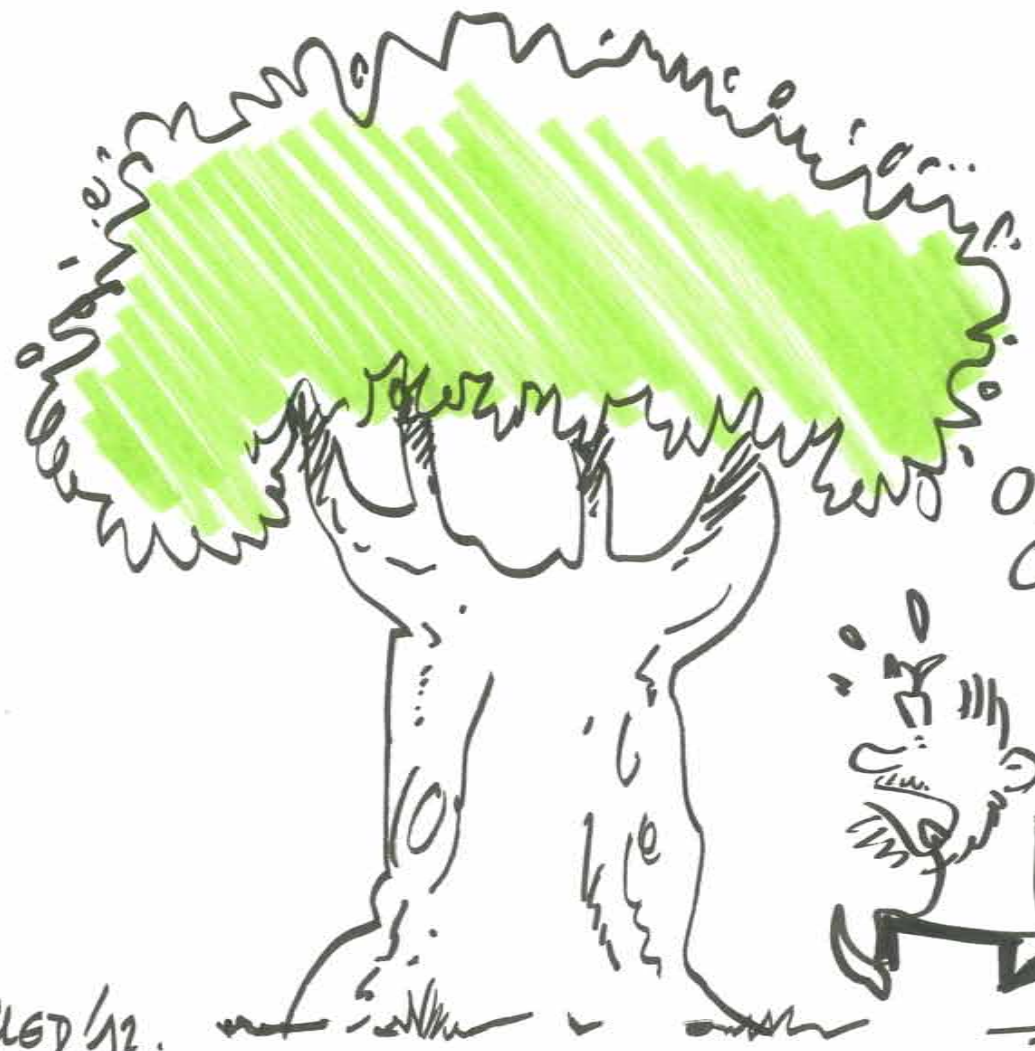
AUPRÈS DE MON ARBRE  
EN BOIS LOCAL  
JE VIVAIS HEUREUX ♪



crep'm.



OH! UN TIGREUL  
DE SULLY...



NON MAIS  
CEU-LA  
ON NE LE  
COUPE PAS!!



... nm. - 06/12.

"CRÉER UNE HISTOIRE SUR LA FILIÈRE BOIS"

DES CONSOMMATEURS DE + EN + SENSIBILISÉS...

LES BÂTES DE VOS CAMEMBERTS  
C'EST DU BOIS LOCAL ?



CLG/12.