



GROUPEMENT D'INTÉRÊT PUBLIC
INGÉNIERIE TERRITORIALE
POUR L'EMPLOI
FILÈRE FORÊT BOIS

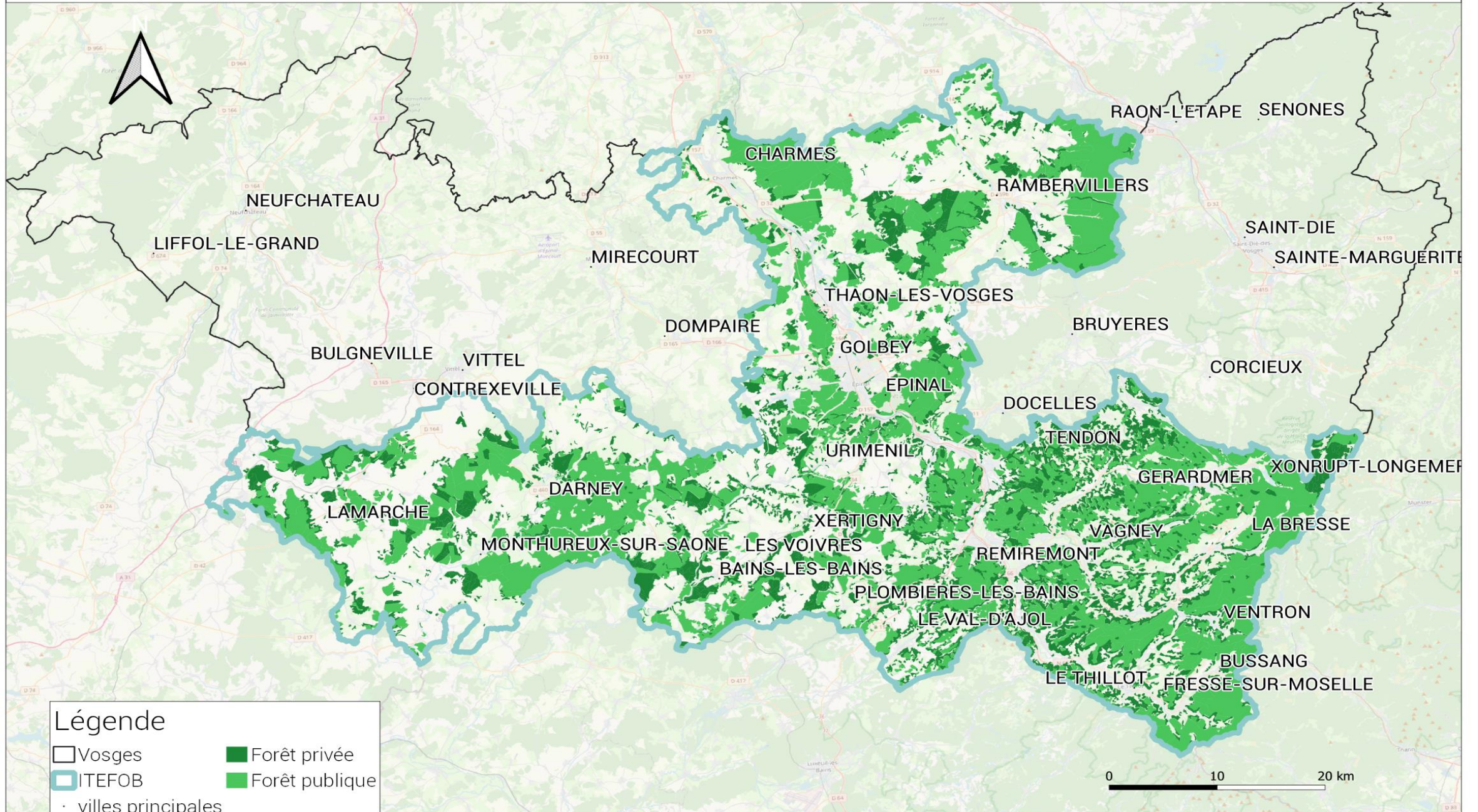


Terres de Hêtre[®]

Un territoire forestier sur la voie du développement durable

Quentin REMY – Chef de projet filière forêt-bois

Périmètre du GIP ITEFOB



Structures pilotes



GIP ITEFOB

ENTREPRISES EMBLÉMATIQUES

Forêts et Bois de l'Est
Norske Skog Golbey
Engie Cofely
Pavatex
ONF



ACCOMPAGNEMENT ENTREPRENEURIAL

Entreprendre, Gérer,
Développer
SEM Eco Dev
Vosj'innove



INSTITUTION

CRPF
Département des Vosges
Chambre d'Agriculture des
Vosges



ÉCOSYSTÈME DE LA
FILIERE FORÊT-BOIS

ASSOCIATION

PLAB Grand Est
Fibois Grand Est
COFOR Grand Est



FORMATION

ENSTIB
AgroParisTech
Campus des Métiers et
des Qualifications du Bois

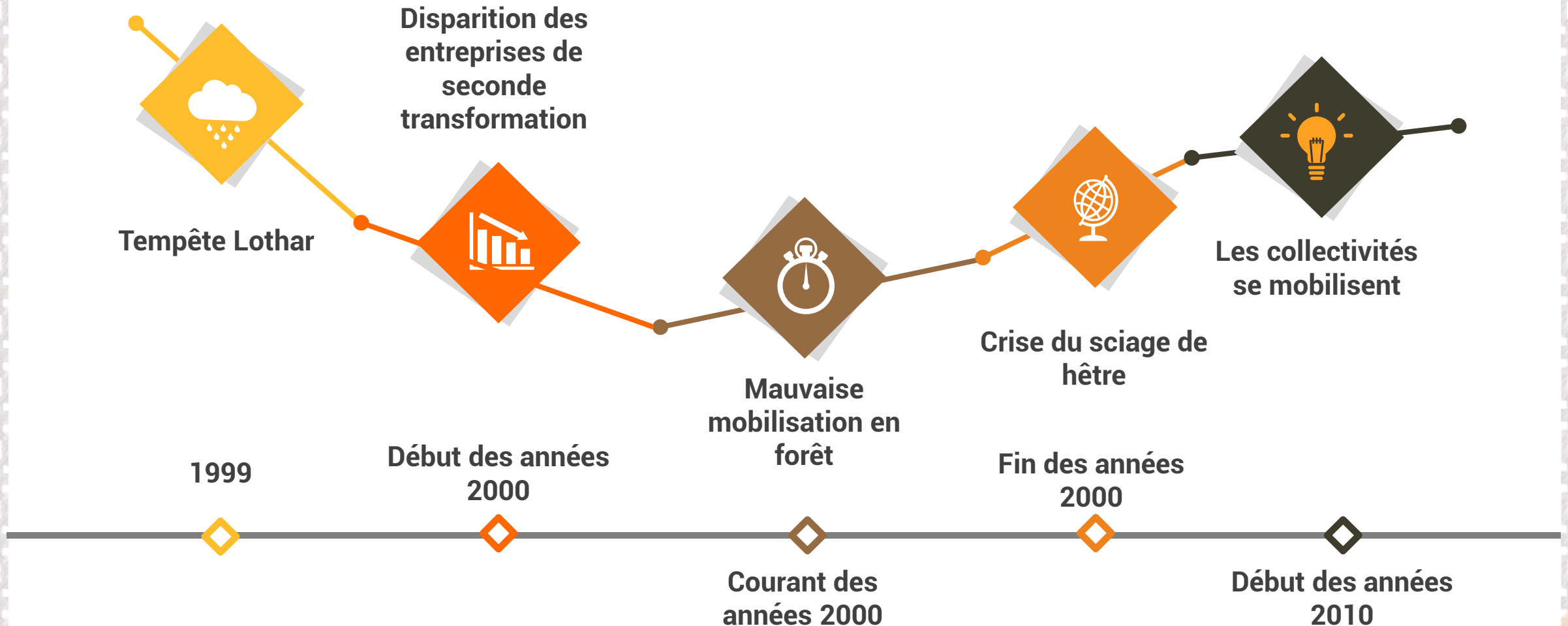


RECHERCHE ET DÉVELOPPEMENT

INRA
CRAN
LERMAB
CRITT Bois
Pôle Fibres Énergivie



Historique



Filière Hêtre

- Absence de valeur ajoutée sur les produits en hêtre
- Peu de débouchés
- L'essence hêtre n'était pas encore caractérisée pour la construction



Pôle d'Excellence Rurale « Bois feuillus »

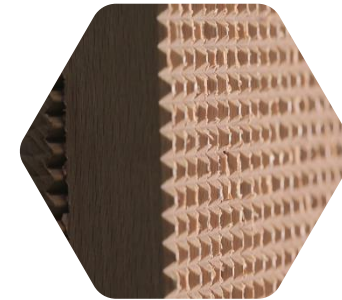
- Avril 2011 → 1,4 millions d'euros pour de l'investissement et de l'ingénierie
- Cinq opérations constitutives :
 - Une **Charte Forestière de Territoire**
 - La promotion du hêtre dans les Vosges – **Terres de Hêtre®**
 - Développement de **constructions à base de hêtre**
 - Un **incubateur d'entreprises** sur le thème du bois
 - La **recherche et l'innovation** sur le bois de feuillus



Construction en hêtre

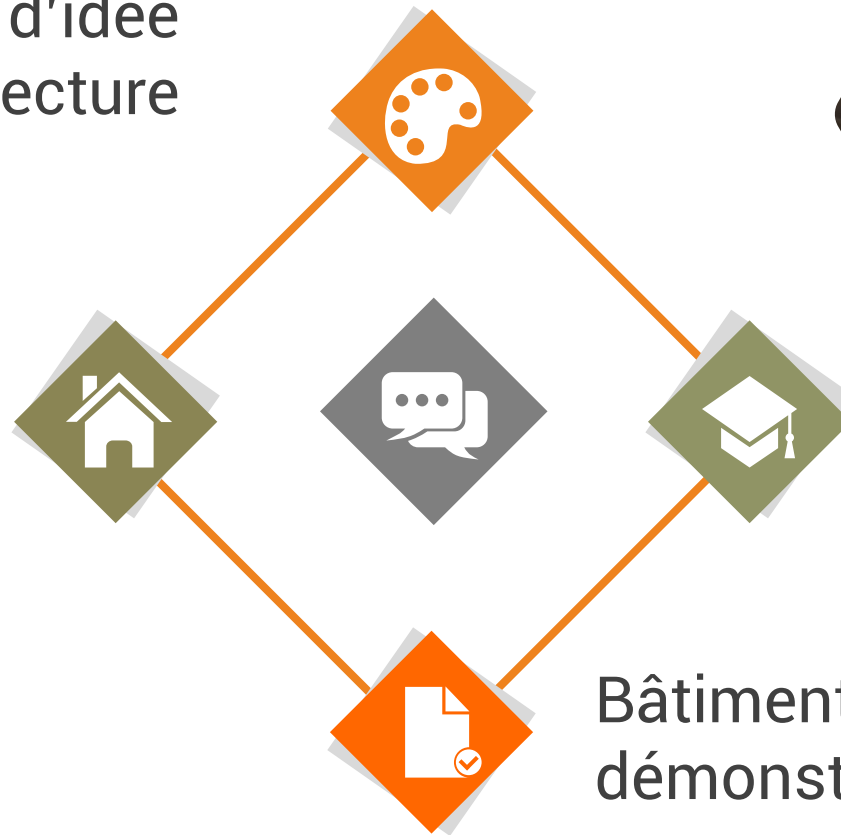


Concours d'idée
d'architecture



Recherche et
Développement

Différentes typologies de
bâtiment



Bâtiment
démonstrateur



Les Woodies®



Bâtiment d'accueil



Bâtiment d'accueil



Châlot



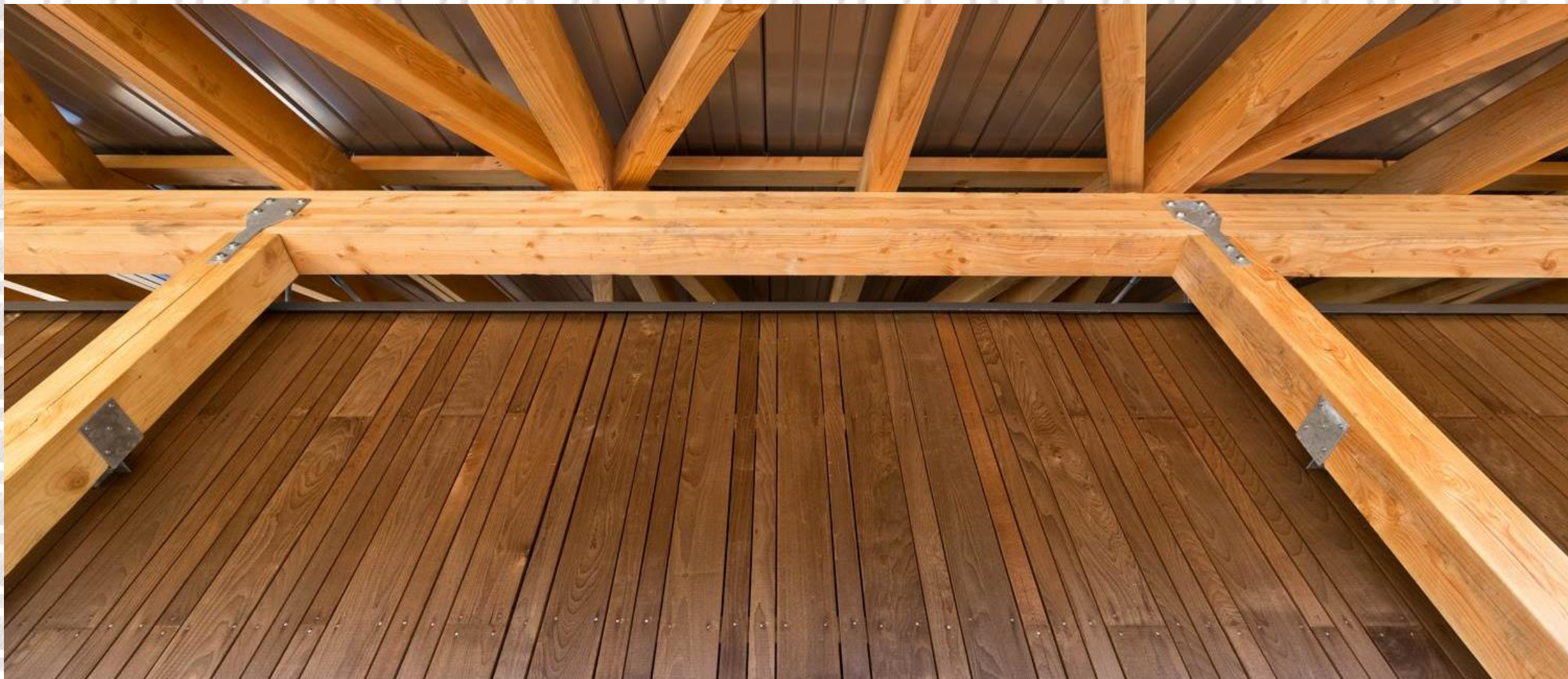
Tetris



Kapla



Hêtre thermotraité



Bois Croisé Assemblé par Picots

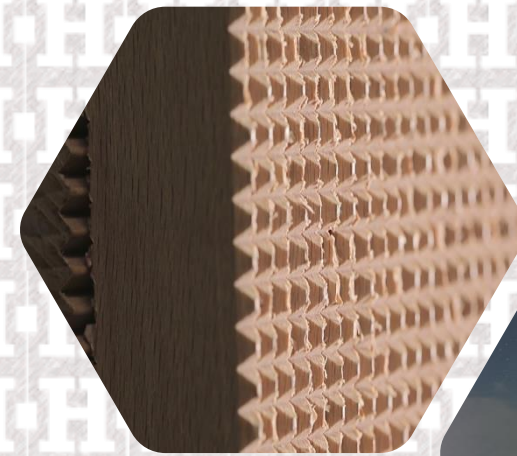


Bois Croisé Assemblé par Picots



Conclusion

- Promotion du bois local et des compétences du territoire
- Découverte du matériau hêtre pour le charpentier
- Motivation d'autres acheteurs publics locaux
- Nouveaux usages / nouveaux produits en hêtre



**Merci pour votre
attention**

Quentin REMY
qremy@pays-epinal.fr
06.07.42.30.55

GROUPEMENT D'INTÉRÊT PUBLIC
**INGÉNIERIE TERRITORIALE
POUR L'EMPLOI
FILIERE FORÊT BOIS**



Terres de Hêtre