



PROGRAMME

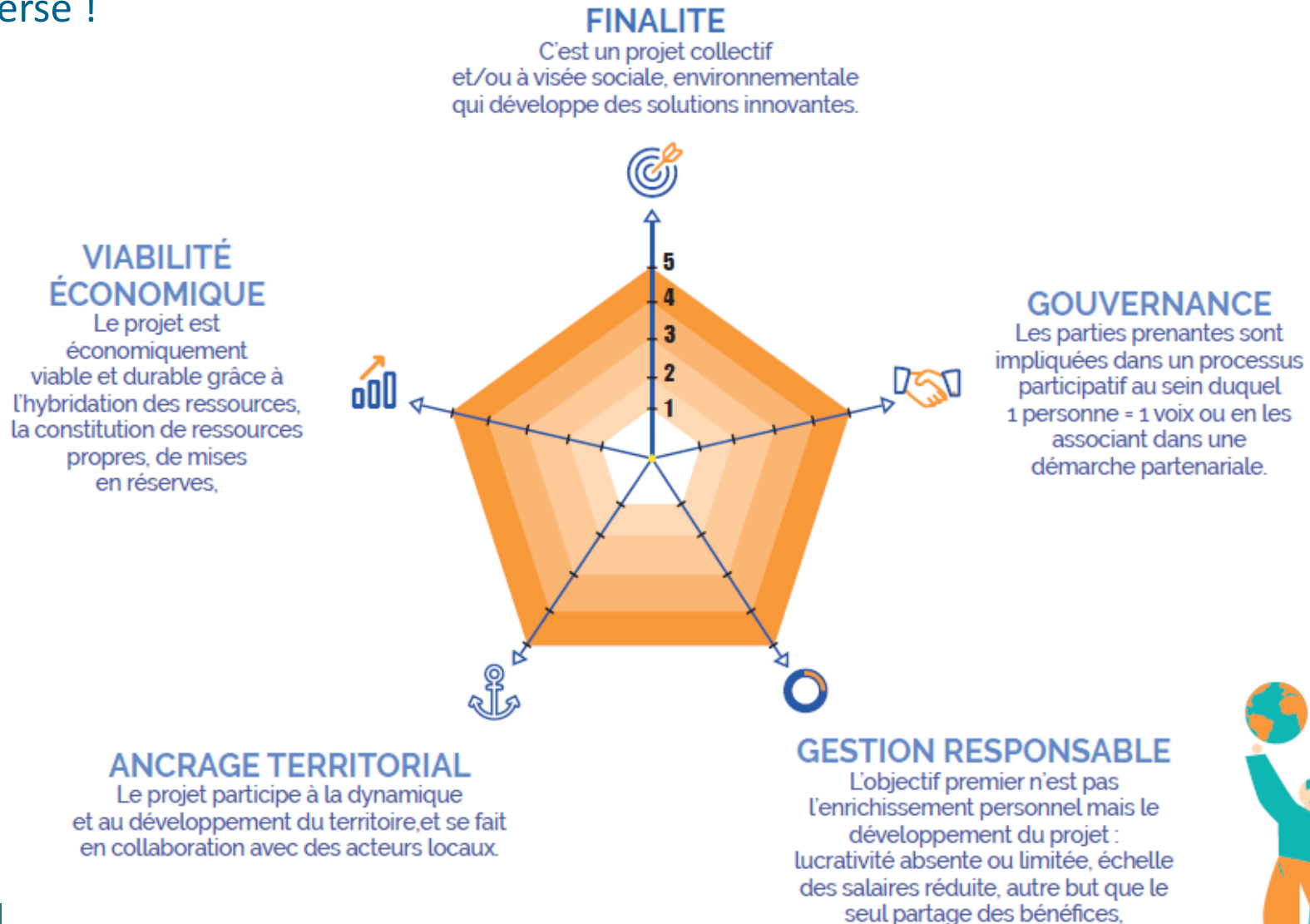
→ **Entreprendre en Economie sociale et solidaire,**
un peu de théorie

→ **Sous quelles formes,**
exemples de structures et statuts

→ **Se tester ou se faire accompagner,**
deux formes spécifiques pour les projets agricoles

ENTREPRENDRE EN ESS

Les entreprises de l'ESS placent l'efficacité économique au service de l'humain et de l'environnement, et non l'inverse !





ENTREPRENEURIAT ESS, UTILITE SOCIALE

LA POURSUITE D'UNE UTILITÉ SOCIALE peut se traduire de différentes façons. Les entreprises d'utilité sociale doivent, d'une manière générale, **soutenir des personnes en situation de fragilité, lutter contre les exclusions et les inégalités ou contribuer à la préservation et au développement du lien social**

[Loi n°2014-856 du 31 juillet 2014 relative à l'ESS, Article 2](#)

TOUS LES SECTEURS PEUVENT ÊTRE INVESTIS PAR L'ESS

Restauration, production d'énergies renouvelables, BTP, audiovisuel, média, chantier d'insertion
espace vert,

ENTREPRENDRE EN ESS

Coopération/mutualisation

L'ESS prône le **principe de coopération, les échanges, la création de projets en commun et la mutualisation**. La coopération est vue comme la capacité à collaborer autour d'une action commune. Ce principe devient un atout essentiel dans le développement économique notamment lorsque l'on souhaite inventer de nouvelles manières de faire éclore des activités.

« Seul, on va plus vite. Ensemble, on va plus loin »



Institut des
Territoires
Coopératifs



ENTREPRENDRE EN ESS

Modèle économique hybride

Entreprendre en ESS, c'est l'opportunité de construire un modèle économique hybride, recherchant l'équilibre des ressources marchandes, non marchandes et réciprocitaires (bénévolat, dons, prestations en nature). Le modèle économique d'une entreprise sociale et solidaire est variable selon son objet social : plus celui-ci est proche de l'intérêt général plus les contributions publiques sont légitimes.



ENTREPRENDRE EN ESS

Ancrage territorial

L'Économie Sociale et Solidaire est fortement ancrée dans les territoires de notre région. Ce choix donne naissance à un cercle vertueux pour tout l'écosystème local, comme par exemple le recours à des emplois non délocalisables, des circuits courts, une consommation plus responsable, la préservation des ressources et de l'environnement local, le renforcement des liens sociaux, l'émergence d'alliances entre acteurs





L'ESS UNE LOI

Les associations

Les fondations

Les mutuelles

Les sociétés coopératives
(SCOP, SCIC, CAE)

Et depuis 2014

Toute société commerciale d'utilité sociale qui applique les principes de l'ESS (finalité, gouvernance, gestion)

LES STRUCTURES DE L'ESS

Secteur agricole

Les acteurs de l'ESS sont présents depuis longtemps sur la thématique de l'alimentation, à chaque maillon de la filière. En voici quelques exemples :

Production

Transformation

Logistique /
Distribution

Consommation
/ Sensibilisation



STATUT SCIC



SCIC SARL CRÉÉE EN 2007
GERZAT (63)

ACTIVITÉ MARAÎCHÈRE
LABELLISÉE « AGRICULTURE
BIOLOGIQUE »

VENTE EN CIRCUIT COURT

ENTREPRISE D'INSERTION
SOCIO-PROFESSIONNELLE

Les Scic

- Des **entreprises commerciales** : SARL, SA ou SAS qui a une **utilité sociale**, elle répond à un besoin peu ou mal satisfait sur un territoire ou une filière
- L'entreprise **appartient aux parties prenantes du projet** qu'elles soient publiques ou privées
- Fiscalité avantageuse car la Scic est une entreprise de territoire



- Parts sociales uniformes
- Lucrativité limitée au profil de la pérennisation de l'entreprise
- 1 personne = 1 voix
- Possibilité d'avoir des bénévoles

Production

Transformation

Logistique
Distribution

Consommation
Sensibilisation

STATUT SCOP



SCOP SARL CRÉÉE EN 2010
CHAMPIER (38)

FABRICATION DE BIÈRES
BIOLOGIQUES

VISITES DE L'ATELIER DE
TRANSFORMATION ET
DÉGUSTATIONS

ANIMATIONS ET ÉVÈNEMENTS

Les Scop

- Des **entreprises commerciales** : SARL, SA ou SAS
- L'entreprise **appartient aux salariés** qui désigne un dirigeant = « associé-salarié »
- Fiscalité avantageuse car la Scop est une entreprise de territoire



- Parts sociales uniformes
- Bénéfices répartis de façon équitable aux salariés, à l'entreprise et aux sociétaires
- 1 personne = 1 voix
- Dirigeant = salarié

Production

Transformation

Logistique
Distribution

Consommation
Sensibilisation

FORME DE COOPERATION : PTCE



POLE LAINE DE SAUGUES

SAUGUES (43)

DÉMARCHE COLLECTIVE

WISE À DÉVELOPPER ÉCONOMIQUEMENT LA
FILIÈRE HISTORIQUE DE LA LAINE EN PAYS
DE SAUGUES

UN ÉLEVAGE OVIN LOCAL ACTIF, LE DERNIER
LAVEUR DE LAINE EN ACTIVITÉ EN FRANCE
ET UNE STRUCTURE D'INSERTION PAR
L'ACTIVITÉ ÉCONOMIQUE

Les PTCE

- **Pôle Territorial de Coopération Economique**
- regroupement, sur un **territoire donné**, d'initiatives, d'entreprises et de réseaux de l'économie sociale et solidaire associé à des PME socialement responsables, des collectivités locales, des centres de recherche et organismes de formation,
- qui met en œuvre une **stratégie commune** et continue de coopération et de mutualisation au service de projets

Production

Transformation

Logistique
Distribution

Consommation
Sensibilisation

STATUT SOCIETE COMMERCIALE DE L'ESS



SAS AGRÉÉE ESUS CRÉÉE EN 2017

LA ROCHE SUR FORON (74)

PLATEFORME DE MUTUALISATION
DE LIVRAISONS
ENTRE PRODUCTEURS LOCAUX

CONSEIL / ACCOMPAGNEMENT
POUR LES PROJETS DE RELOCALISATION
DE L'ALIMENTATION (COLLECTIVITÉS)

Les Sociétés commerciales ESS

- Des **entreprises commerciales** : SARL, SA ou SAS qui ont un **objet d'utilité sociale** au sens de la Loi ESS.
- Mise en place d'une **gouvernance démocratique**
- Respect de **principes de gestion**



- Un objet d'utilité sociale restreint et contrôlé
- Principes éthiques (ESS, agrément ESUS)
- Règle d'affectation des bénéfices plus intéressante pour les investisseurs
- Une gouvernance libre et moins encadrée

Production

Transformation

Logistique
Distribution

Consommation
Sensibilisation

STATUT ASSOCIATION



ASSOCIATION CRÉÉE EN 2011
LYON (69)

ATELIERS DE CUISINE
PARTICIPATIVE

ATELIERS DE JARDINAGE
PARTICIPATIF

Les associations

- Des supports de développement d'une activité économique, d'innovation et créatrice d'emplois
- Avec des outils d'accompagnement au démarrage spécifique (AAP ESS Métropole, Financement France Active, ACEISP...)
- Logique de parcours possible : de l'association à la SCOP/SCIC



- Pas de lucrativité individuelle
- 1 personne = 1 voix
- Gestion désintéressée
- Bénévolat
- Possibilité de mobiliser des subventions

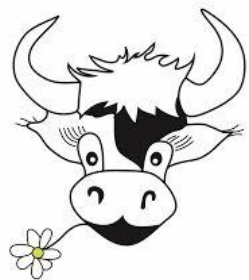
Production

Transformation

Logistique
Distribution

Consommation
Sensibilisation

ASSOCIATION SPECIFIQUE : AMAP



AMAP
de Bien-Assis

ASSOCIATION CRÉÉE EN 2012

CLERMONT-FERRAND (63)

15 PRODUCTEURS LOCAUX

VISITES DE FERMES CHAQUE ANNEE

NEWSLETTRE AVEC DES ACTUALITES DE
PARTENAIRES

Les AMAP

- Association pour le Maintien de l'Agriculture Paysanne.
- Leur rôle est de mettre en relation des producteurs locaux et des consommateurs au travers d'un circuit court de distribution
- Il existe une charte des AMAP



- Réseau régional des AMAP
- Outils d'animation, de communication, formations

Production

Transformation

Logistique
Distribution

Consommation
Sensibilisation

TEST ET ACCOMPAGNEMENT AGRICOLE

Les coopératives d'activité et d'emploi



SCIC SA CAE CRÉÉE EN 2012

LYON (69)

GROUPEMENT RÉGIONAL
ALIMENTAIRE DE PROXIMITÉ

FOURNIT DES SERVICES SUPPORT
À L'ENSEMBLE DE SES ACTIVITÉS

ACTIVITÉS DE TRANSFORMATION
ET DE DISTRIBUTION DANS
L'ALIMENTATION BIO-LOCALE



Les Coopératives d'Activité et d'Emploi - CAE

- Mission : Appui à la création et au développement d'activités économiques d'entrepreneurs personnes physique.
- Sécurisation de l'entrepreneuriat en testant l'activité (CAPE) et en accédant au statut d'entrepreneur-salarié (CESA)
- Mutualisation des moyens : outils de gestion, cadre et outils juridiques, RCP,
- Accompagnement du porteur de projet dans le lancement, le développement et la pérennisation de l'activité
- Un collectif et un réseau qui rompent avec l'isolement
- Possibilité de devenir associé avec un fonctionnement démocratique : 1 personne = 1 voix

Production

Transformation

Logistique
Distribution

Consommation
Sensibilisation

TEST ET ACCOMPAGNEMENT AGRICOLE

Les espaces test agricoles



ASSOCIATION CRÉÉE EN 2016

CLERMONT (63)

PLUSIEURS LIEUX TEST REPARTIS SUR L'AUVERGNE

RASSEMBLE DES ASSOCIATIONS,
DES AGRICULTEURS, DES EX-TESTEURS
ET DES CITOYENS



Les Espaces test agricoles

L'**Espace-Test Agricole** désigne une entité fonctionnelle, coordonnée, réunissant l'ensemble des conditions nécessaires au test d'activité. Il a comme fonctions fondamentales la mise à disposition :

- d'un cadre légal d'exercice du test d'activité permettant l'autonomie de la personne – fonction « couveuse » ;
- de moyens de production (foncier, matériel, bâtiments...) – fonction « pépinière » ;
- d'un dispositif d'accompagnement et de suivi, multiforme – fonction « accompagnement ».

Production

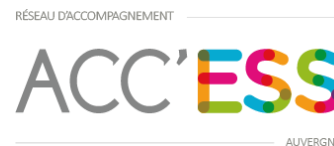
Transformation

Logistique
Distribution

Consommation
Sensibilisation

LA CHAMBRE REGIONALE DE L'ECONOMIE SOCIALE ET SOLIDAIRE AUVERGNE-RHONE-ALPES, LE MOTEUR D'UNE ÉCONOMIE RESPONSABLE

- Association mandatée par l'Etat pour représenter les acteurs de l'ESS
- Fédère, représente et accompagne des acteurs de l'ESS autour du déploiement de l'ESS en région
- Anime et coordonne les outils, compétences et savoir-faire de ses adhérents



monEntreprise Sociale et Solidaire à l'École



MUR PORTEUR

MÉTROPOLE LYONNAISE

Accélérateur d'innovations sociales au service de l'habitat.

POUR UNE VILLE :
INCLUSIVE
PARTICIPATIVE
DE SERVICE
ENTREPRENEURIALE
DURABLE
CULTURELLE

LES PERSPECTIV'ESS

ESS ET BAILLEURS SOCIAUX :
UNE COOPÉRATION D'AVENIR

CRSS

SOMMAIRE

- 1. L'ÉCONOMIE SOCIALE ET SOLIDAIRE AU SERVICE DES HABITÉS
- 2. L'OPPORTUNITÉ DE MARCHÉS ET DE COOPÉRATION POUR LES...
- 3. RENOUVELER ET AMÉLIORER LES COOPÉRATIONS SUPPLÉMENTAIRES

Annexes



La Chambre Régionale de l'ESS

150 ADHERENTS : quelques exemples





La Chambre Régionale de l'ESS

Violayne LE BORGNE

Chargée de mission - Veille et développement stratégique

vlborgne@cress-aura.org – 07 57 47 95 24

Laure GARDARIN

Chargée de mission - Développement économique et territorial

Allier, Cantal, Puy-de-Dôme - lgardarin@cress-aura.org – 07 57 47 95 28