



CONTRAT LOCAL DE SANTÉ DU PAYS DES COMBRAILLES - MAL-ÊTRE AGRICOLE



Le contexte des Combrailles



- **Un territoire**
 - **Signature d'un 1^{er} Contrat Local de Santé avec l'ARS en 2012**
- 5 axes – 27 fiches actions dont une sur la prévention du suicide
- **Fort partenariat (signataires)**
 - **Création d'une association paritaire élus/professionnels de santé**
 - **Création de réseaux à l'échelle de ce territoire**
 - **Signature du 2^{ème} CLS en 2020 avec la poursuite de la thématique**

ZOOM sur le monde agricole



Axe n° 3 du 1^{er} CLS : Améliorer l'espérance de vie en bonne santé **Fiche action concernant la prise en charge du mal-être, de la** **dépression et la prévention du suicide**

Organisation d'un panel citoyen réunissant tous les acteurs œuvrant dans le champ du suicide

Dans le même temps, constat de nombreux suicides d'agriculteurs sur le territoire avec un profond mal-être et d'incompréhension pour cette population

Le risque de décès par suicide est de 28% plus élevé chez les agriculteurs que dans la population en générale

- Aujourd'hui, un agriculteur se suicide tous les 2 jours, en France
- Classe d'âge des 45 – 64 ans
- Filières d'élevage bovins-lait et bovins-viande.
- On estime également que « l'onde de choc » provoquée par un suicide se répercute sur une dizaine de personnes (famille, entourage professionnels, amis...).

Etude réalisée par Médecin du Monde auprès des agriculteurs des Combrailles en 2015



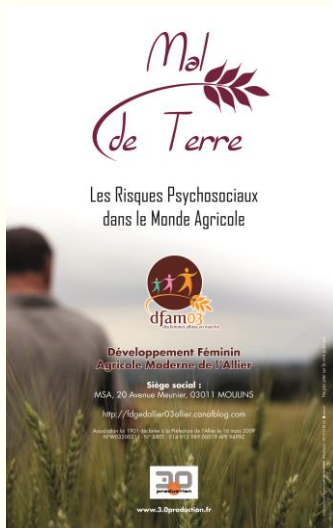
C
O
N
S
T
A
T
S

Détresse psychologique est une donnée reconnue et partagée par la profession mais difficultés à l'aborder directement pour soi

Les tâches administratives, l'opacité des droits génèrent nervosité et anxiété avec pour conséquence une augmentation du tabagisme et de l'alcool

Epuisement professionnel ressenti pour les 2/3 des agriculteurs associé souvent à des manifestations d'insomnies

- Difficultés de prendre du temps pour soi, des vacances
- Seul 1/3 a recours au service de remplacement



Promotion et renforcement des dispositifs de remplacement, d'aide et de soutien existants

Aller au repérage « des personnes qui ne vont pas bien » ET créer un maillage autour

Mettre en place une cellule multi-partenariale pour une meilleure prise en charge et de réflexion

Libérer la parole en créant des espaces de discussions et d'échanges entre pairs et/ou avec des professionnels

A
C
T
I
O
N
S

Les dispositifs existants à valoriser



Réponse du service social de la M.S.A.
PLAN NATIONAL
MSA Actions contre le suicide

Services de remplacement
répartis sur le territoire avec des responsables de section sensibilisés

Sur le plan régional
Cellule pluridisciplinaire de prévention

Sur le plan national
Analyser les données
Ecoute à distance
AGRI ECOUTE
09 69 39 29 19

Action de Solidarité paysans avec des bénévoles répartis sur territoire

SOIREE THEATRE



Avec la compagnie Entrée de jeu

SAMEDI 13 MAI 2017 à 20h30

SALLE DES FETES DE GIAT

UNE REPRESENTATION THEATRALE UNIQUE

- Pour une autre approche du stress
- Pour aider à prendre du recul
- Pour un moment convivial partagé

Événement organisé par



ENTREE GRATUITE

LE VERRE DE L'AMITIE
SERA OFFERT

SOIREE DEBAT THEATRALE pour libérer la parole



Grâce au talent des comédiens de la compagnie « Entrées de Jeu », différents facteurs de stress auxquels les agriculteurs sont souvent confrontés ont pu être abordés.

Un débat a ensuite été conduit par la troupe afin d'apporter des solutions concrètes puis joué!



Ainsi ont été évoqués :

la lourdeur des tâches administratives, les aléas de la météo, l'image négative des agriculteurs véhiculée par les médias (agriculteurs = pollueurs), la pression financière des banques, la difficulté de partir en vacances ou de simplement prendre du temps pour se soigner, la solitude, l'épuisement, le recours aux conduites addictives, aux médicaments pour faire face au stress.

La formation de repérage des signes de mal-être



ASSOCIATION • RESSOURCES • ACCOMPAGNEMENT • MÉDIATION • INTERVENTION SOCIALE

« C'est parce qu'il y a trop de rendez-vous manqués entre les vivants que certains n'envisagent plus que le rendez-vous avec la mort. »

Professeur Michel DEBOUT

Objectifs : Sensibilisation au repérage de la crise suicidaire et à l'évaluation du potentiel suicidaire afin d'élaborer une orientation adapté.

3 jours de formation pour savoir reconnaître les personnes en souffrance et avoir les outils pour

8 personnes (service de remplacement, animatrice réseau agricole) du réseau ont déjà suivies la formation + autres membres institutionnels (MSA, Solidarité paysans,



**FORMATION RESEAU
SENTINELLE
2019 - 2020**

Création d'un réseau de proximité



L'enjeu d'un tel réseau sur le Pays des Combrailles

Il est important d'implanter des réseaux de proximité dans les territoires proches des agriculteurs pour reconnaître les personnes à risque, particulièrement celles qui sont isolées ou plus difficiles à rencontrer.

Le repérage est un enjeu majeur, qui permettra par la suite l'élaboration d'une réponse possible.

Pourquoi un réseau?

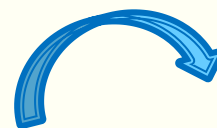
- personnes isolées et manque de soutien social
- difficulté à demander de l'aide et méconnaissance des ressources disponibles
- l'aller vers pour l'entourage familial et professionnel

Un réseau toujours en construction

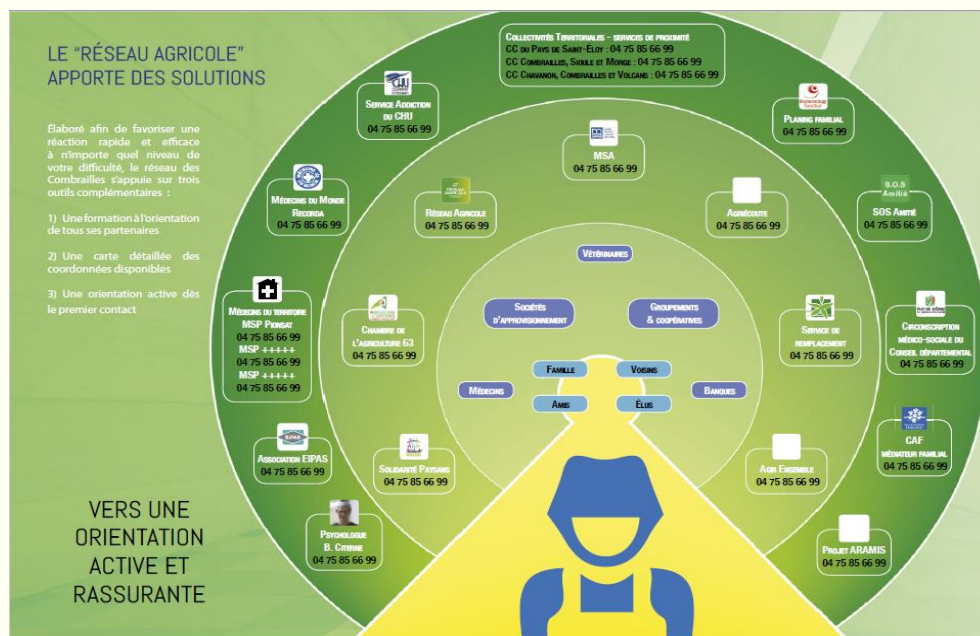


De nombreux échanges ont permis d'aboutir à une certaine structuration du réseau

Aujourd'hui, il est essentiellement composé des personnes ayant suivies la formation (critère indispensable) et proche des agriculteurs et du territoire.



Lien avec les professionnels, les structures susceptibles de venir en aide (associations, environnement prof, banques, chambre agric, MSA, médecins...)



MERCI DE
VOTRE
ATTENTION

