

CCVALLEEDUGARON.COM

Agriculture 2030

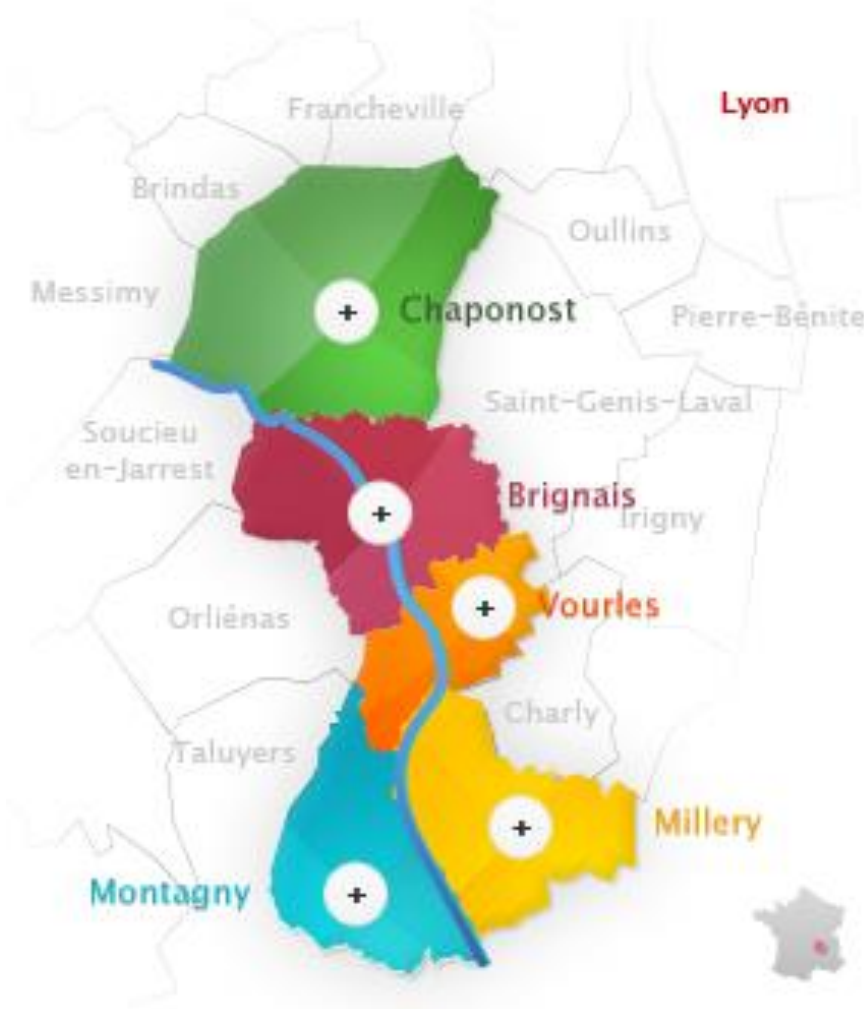




Contexte : Le territoire et son agriculture



Le territoire de la CCVG



- Intercommunalité créée en 1996
- Au sud-ouest de Lyon
- 5 communes
- 30 450 habitant.es
- 50 km²
- dont 67% = zones agricoles et naturelles

Une agriculture diversifiée et dynamique



- 45 sièges d'exploitation
- Viticulture, arboriculture, élevage, grandes cultures, maraîchage, horticulture, sapins de Noël,...
- Commercialisation en circuits courts privilégiée
- Des dynamiques collectives
- Une dizaine d'exploitations AB
- Une quinzaine d'installations depuis 2009 (dont 3 transmissions)
- Des partenaires bien présents (Chambre, ADDEAR, ARDAB,...)

...qui subit de fortes pressions

- Baisse du nombre de sièges d'exploitation : -64% entre 2000 et 2017 (-82% depuis 1979)
- Surface agricole utilisée maintenue depuis 2000, avec agrandissement des exploitations
- Pression foncière très forte (concurrence des chevaux de loisirs et problématique des friches)
- Difficulté de transmission des exploitations de taille intermédiaire, en particulier sur l'arboriculture et sur la vigne.
- La moitié des exploitant.es de la CCVG ont 50 ans ou plus.



Plan d'action Agriculture 2030 : Méthodologie d'élaboration

Agriculture 2030 : en quelques mots



- Une démarche **partenariale** sur presque deux ans
- Un processus **ouvert**
- Une volonté de **transparence**
- Une **adaptation** constante pour répondre aux attentes
- Un plan d'action **à long terme** en faveur d'une agriculture dynamique et durable

Les instances de gouvernance

**GROUPE
DE
TRAVAIL**



**COMITE DE
PILOTAGE**

3 élu.es
communautaires
membres de
la commission
1 élu.e
référent.e par
commune
1 élu du SOL
10 agricultrices
/ agriculteurs



COMMISSION

Aménagement du
territoire,
Environnement,
Agriculture CCVG



**Bureau / conseil
communautaires**

GROUPE DE TRAVAIL

RESTREINT

Convention
de
partenariat

CCVG

Chaponost

SOL

Chambre d'agriculture

ADDEAR du Rhône

Terre de Liens

Réalisation
de l'étude

ELARGI

DDT

SAFER

Région

Département

SMAGGA

SAGYRC

SMAHR

ARDAB

Comcom du SOL

En appui –
contributions
ponctuelles

Les étapes prévues initialement



Etape 1

- **Etat des lieux**

Etape 2

- **Débat prospectif ouvert**

Etape 3

- **Panorama des possibles**

Etape 4

- **Stratégie et plan d'action**

Etape 5

- **Etudes de faisabilité**

Etape 6

- **Création d'une instance "Installation"**

Les étapes prévues initialement

Étape 1	Faire ressortir les forces et faiblesses de l'agriculture sur la CCVG, sur le court et le long terme, en termes d'accueil et d'installation de jeunes agricultrices et agriculteurs et, ainsi, d'identifier les grands enjeux
Étape 2	Définir les objectifs à long terme et les grands enjeux stratégiques, à partir d'une réflexion prospective → <i>Définir l'ossature de la future stratégie.</i>
Étape 3	Fournir un panorama des initiatives / actions , en particulier innovantes ou expérimentales, qui favorisent l'accueil et l'installation et dont pourrait s'inspirer la CCVG pour construire son plan d'action
Étape 4	Définir une stratégie dotée d'un plan d'action à long terme (10 ans) pour la CCVG
Étape 5	Réaliser une étude de faisabilité pour 1 ou 2 actions phare du plan d'action
Étape 6	Faciliter la mise en place d'une instance de dialogue autour de l'installation, qui réunisse des représentant-e-s des acteurs du monde agricole

- **Pourquoi l'avoir fait évoluer ?**

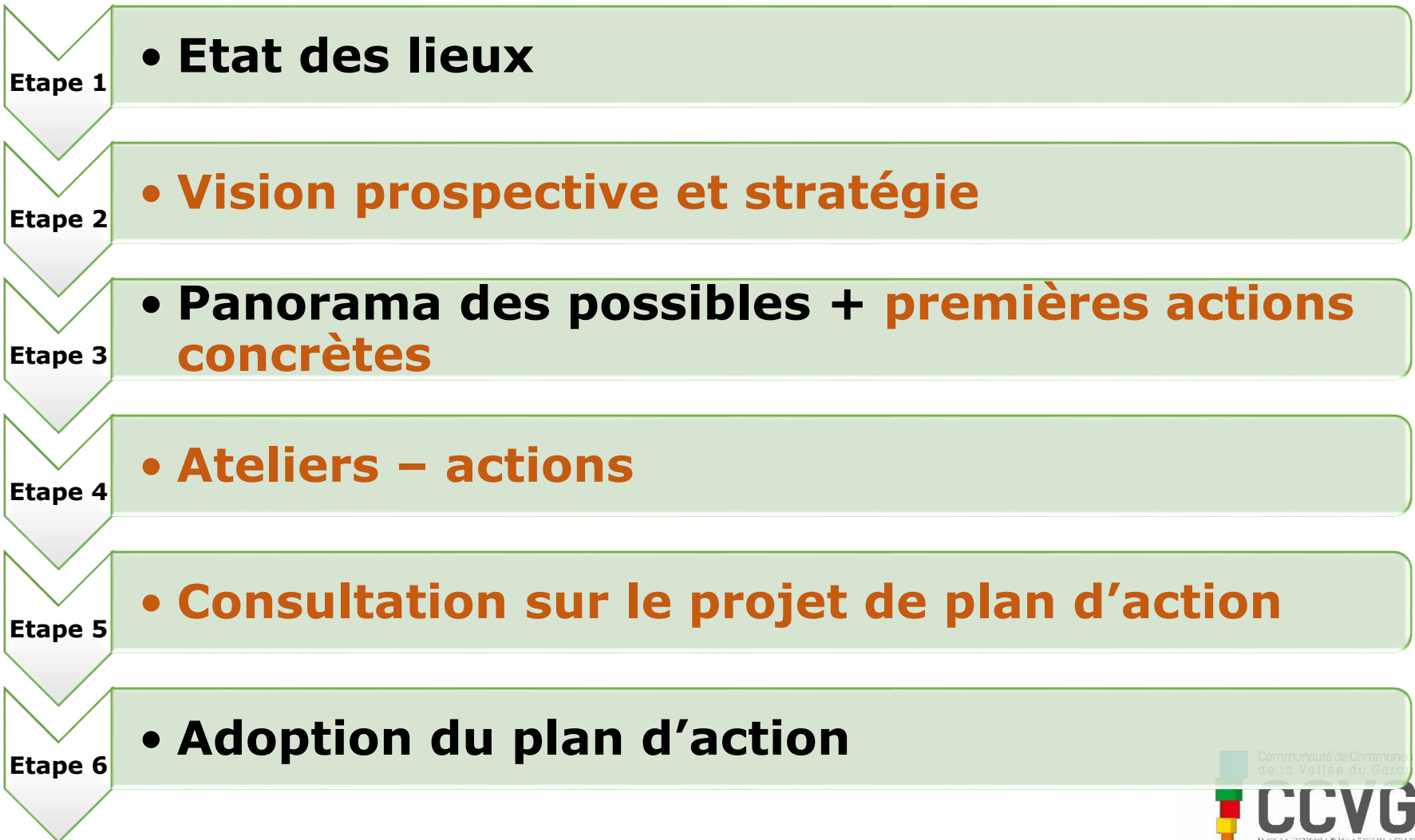
- Fortes réactions des agris lors du 1^{er} comité de pilotage
- Positionnement des élu.es
- ➔ *Nécessité de revoir la méthodologie pour répondre aux attentes*

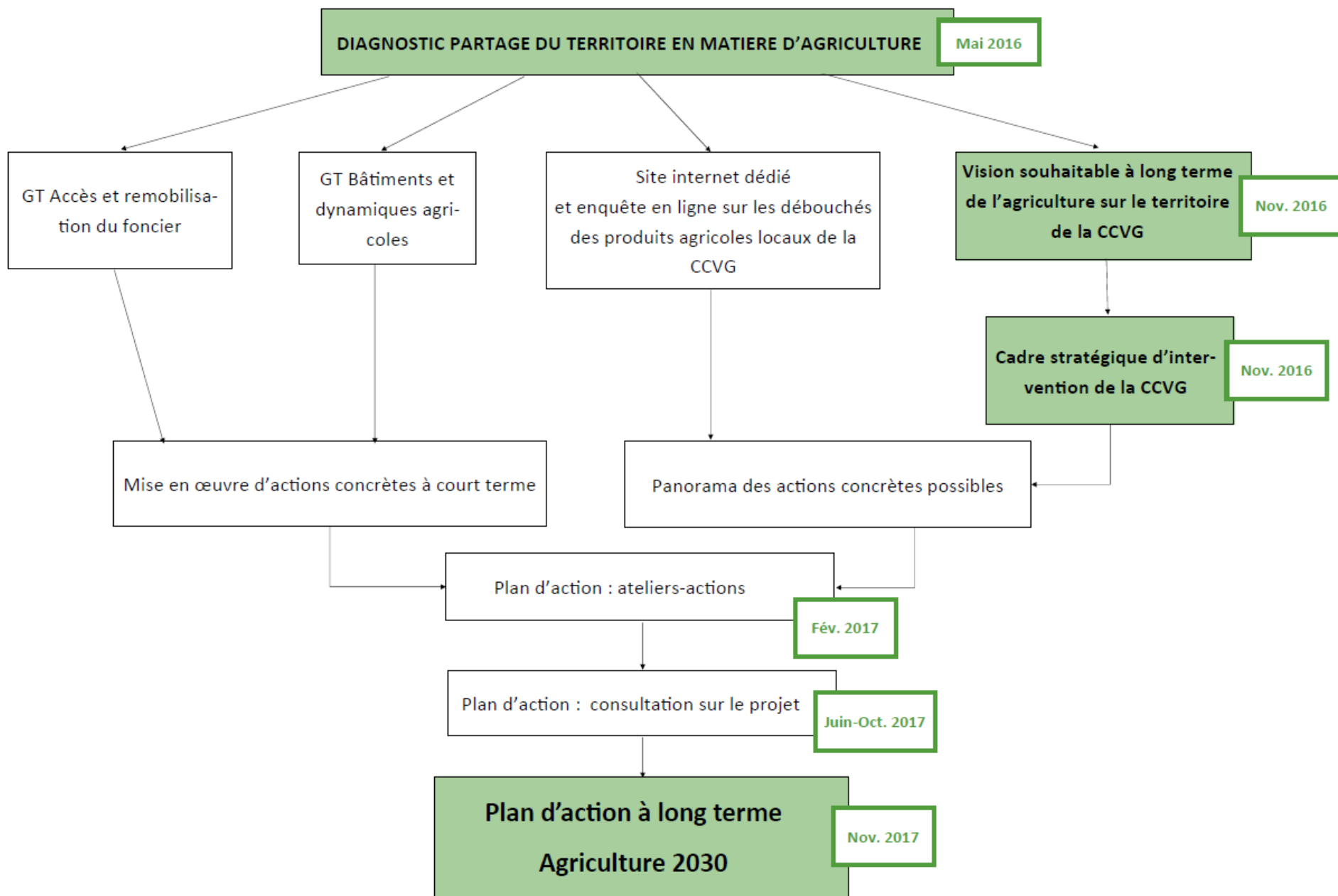
- **Comment a-t-il évolué ?**

- Pas de débat grand public sur la vision prospective
- Des actions concrètes
- Des ateliers-actions
- Une consultation sur le projet de plan d'action
- Calendrier de réalisation allongé (2 ans)



La méthodologie finale







Focus sur quelques étapes



Ateliers-actions

- **Objectifs :**
 - Mobiliser des partenaires actuels et potentiels
 - Avancer sur la mise en œuvre concrète d'actions phares
 - Faire émerger des idées d'actions possibles, complémentaires aux actions prioritaires.
- **Organisation : 1 atelier / axe stratégique**
 - Pérenniser et renforcer une agriculture dynamique et créatrice d'emplois
 - Consolider une agriculture garante de l'environnement et des paysages
 - Préserver une agriculture solidaire, intégrée au territoire et ouverte sur l'extérieur



Résultats des ateliers

- **Une forte mobilisation :**

- **65** personnes au total, près de **40** participant.es à chaque atelier
- Des représentations variées :
 - acteurs du monde agricole
 - collectivités territoriales et structures rattachées
 - services de l'Etat
 - centres de ressources
 - acteurs de l'enseignement et de la recherche
 - associations
 - CLD de l'ouest lyonnais
 - acteurs du logement

- **Une dynamique enclenchée avec de nombreuses structures, des volontés exprimées de nouer des partenariats et de nous accompagner**



Consultation

- **Publics cibles :**

- exploitant.es agricoles en activité sur la CCVG ;
- partenaires sollicités dans le cadre des ateliers-actions.

- **Objectifs :**

- recueillir l'avis sur le plan d'action dans son ensemble ;
- recueillir les propositions d'amélioration, les apports complémentaires et les suggestions sur sa mise en œuvre.



Consultation

- **Modalités de consultation :**

- juillet – septembre : **phase de consultation**
=> mise à disposition du projet de plan d'action et possibilité de réagir en ligne ou par courrier.
- Octobre : organisation de trois **ateliers de consultation**, à Brignais, Chaponost et Millery
- Novembre : **restitution** => présenter les retours transmis dans le cadre de la consultation, préciser comment ils sont pris en compte, dans un document de synthèse.



Consultation

• Points saillants de la consultation :

- Un plan d'action en **adéquation** avec les besoins du territoire
- Des actions confortées et **enrichies** par les contributions reçues, voire **élargies** et étoffées
- Importance de la **communication** soulignée
- Nécessité de favoriser **l'adaptation au changement climatique** apparue comme une priorité



Consultation

• Evolution du plan d'action :

- Réorganisation des actions : grandes actions plus ramassées et plus lisibles (17 au lieu de 24)
- Catégories revues et création d'une catégorie « Boîte à outils » pour les outils de la CCVG utiles à la mise en œuvre du plan d'action
- Meilleure prise en compte des besoins : élargissement fort d'une action et une nouvelle action intégrée

Communication et transparence



- Un site internet dédié à la démarche d'élaboration du plan d'action
- Tous les documents, du diagnostic au plan d'action final, sont disponibles :
<https://www.ccvalleedugaron.com/preserver/agriculture-2030/la-demarche/>



Quelles leçons tirer ?



Sur la méthodologie

- **Prévoir la transparence de la démarche** = fondamental (et jamais suffisant!) !
- **Prendre le temps** :
 - du diagnostic (partagé)
 - de consulter
 - de mobiliser largement (partenaires,...)
- *indispensable à l'appropriation par les élu.es, les agris, les partenaires (et l'agent en charge du projet!)*
- **Souplesse dans la méthode** → possibilité de s'adapter
- Intégrer très rapidement des **actions concrètes**

Dans son positionnement d'agent

- Savoir s'entourer → mobiliser les bonnes ressources au bon moment
- Etre à l'écoute
- Savoir que rien ne se passera come prévu
- Faire preuve de souplesse et d'adaptation
- Savoir rebondir en toutes circonstances !
- Savoir prendre du recul



Résultat : Agriculture 2030

Cinq grandes catégories d'action

AGRICULTURE

— 2030 —



P

Venir en appui aux agricultrices et agriculteurs du territoire

P

Accompagner les transmissions et les installations agricoles sur le territoire

P

Contribuer à l'émergence d'une dynamique structurante

Développer les débouchés des produits agricoles de la CCVG

Se doter d'une boîte à outils et d'une gouvernance



**P Venir en appui aux agricultrices
et agriculteurs
en activité sur la CCVG**

1- Favoriser l'adaptation de l'agriculture au changement climatique

2- Communiquer et valoriser l'agriculture de la CCVG

3- Amplifier les dispositifs de services mutualisés et d'animation

4- Remobiliser le foncier agricole

**Développer les débouchés
des produits agricoles de la
CCVG**

5- Développer les débouchés de la restauration hors foyer

6- Favoriser l'approvisionnement local des événements

7- Renforcer et structurer les points de vente directe / circuits courts existants

8- Appuyer l'émergence de nouvelles filières et la structuration de filières longues sur des produits de niche

**P Accompagner les transmis-
sions et les installations sur la
CCVG**

9.1- Anticiper les transmissions et accompagner la construction du projet de transmission

9.2- Renforcer l'accompagnement des porteurs de projet d'installation

10- Faire émerger des lieux-test sur la CCVG

11- Favoriser la mise en place d'outils structurants

13- Explorer des pistes d'action pour construire une offre de logement accessible aux agricultrices et agriculteurs

**P Contribuer à l'émergence
d'une dynamique structurante
sur la CCVG**

12- Susciter une dynamique pour la création d'une ferme école en agroforesterie AB

14- Elaborer un schéma d'accueil des activités agricoles

**Se doter
d'une boîte à outils et
d'une gouvernance**

18- Assurer le suivi et l'évaluation du plan d'action

15- Développer une ingénierie financière de projet

16- S'engager dans un projet alimentaire territorial

17- Mettre en place un comité local Agriculture