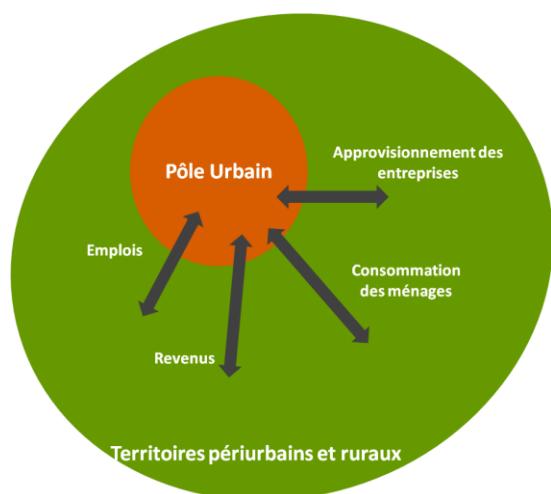


## Objectiver les interrelations économiques entre pôles urbains et territoires périurbains/ruraux pour identifier des axes de coopération

De façon très synthétique, les enseignements de la session de formation organisée en 2015 par Cap Rural et animée par Boris Chabanel, consultant chez Nova7.

### Appréhender le circuit économique local des territoires de mixité urbain-rural...



Les interrelations entre une ville-centre ou une agglomération et les territoires périurbains et ruraux en proximité font émerger des systèmes territoriaux.

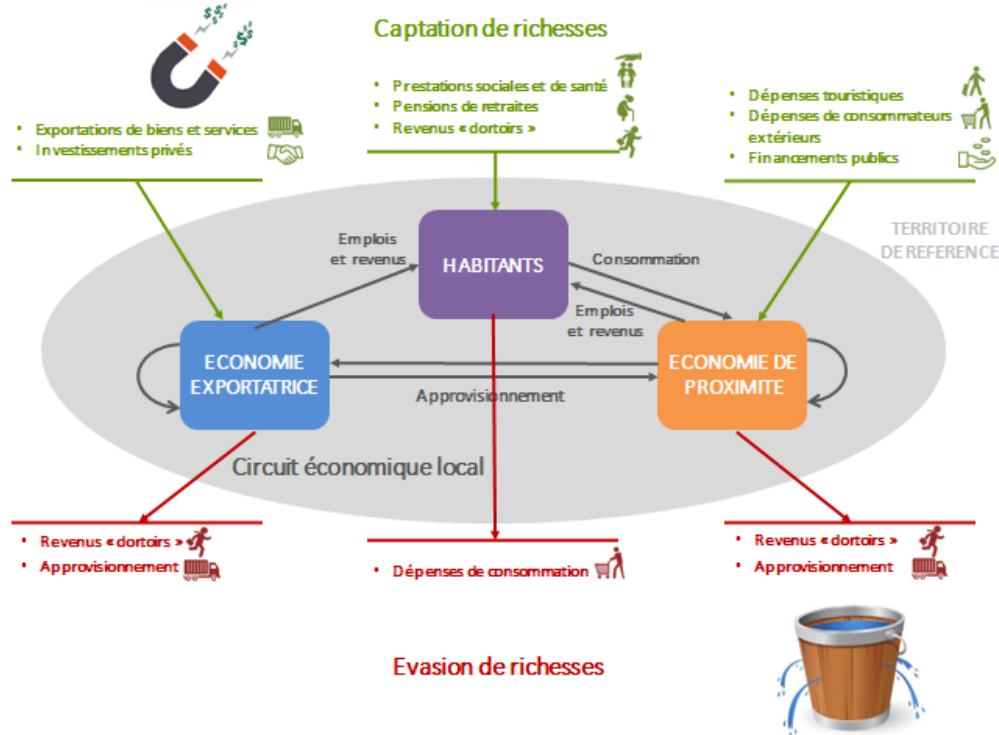
Sur le plan économique, ces interrelations reposent sur des flux d'emplois, de revenus, de consommation, d'approvisionnement des entreprises.

Ces flux constituent et alimentent le circuit économique local.

En permettant de démultiplier les richesses locales (activités, emplois, revenus...), la consolidation du circuit économique local est aujourd'hui une opportunité pour le développement économique des grands territoires de mixité urbain et rural !

### ... pour identifier des pistes d'actions communes // de coopération

En revisitant les échelles de réflexion et en analysant ces flux économiques locaux, les collectivités de ces territoires peuvent identifier des enjeux communs de développement économique endogène et bâtir des stratégies partagées pour maximiser la captation de richesses et minimiser les fuites de richesses hors du grand territoire.



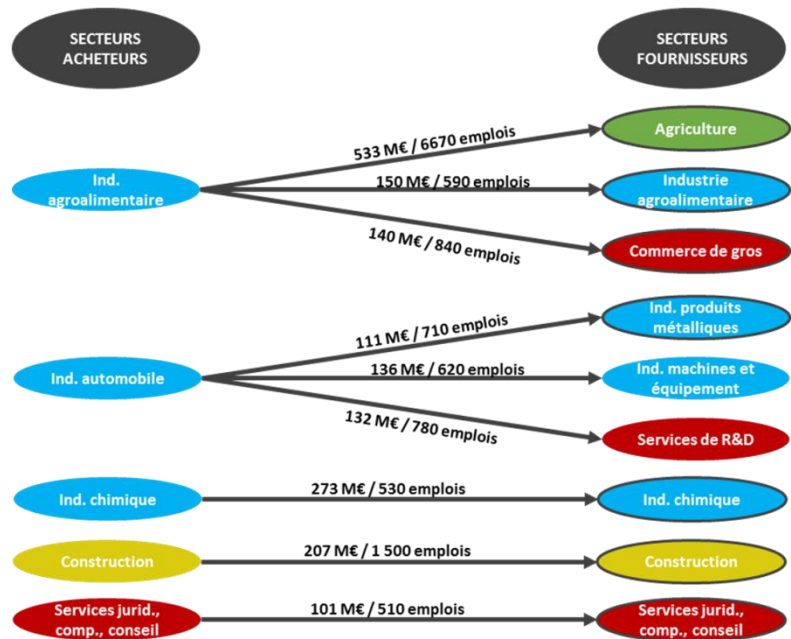
Au regard des masses monétaires considérables que représentent de la circulation des revenus entre les pôles urbains et les territoires périurbains et ruraux, plusieurs leviers peuvent être travaillés en matière d'économie de proximité et par exemple :

- lutter contre l'évasion commerciale due au e.commerce en raisonnant l'offre de services de proximité
- agir en faveur de l'attractivité pour attirer de nouveaux habitants, retenir les seniors - et profiter de la manne qui constitue la silver economy - ou encore valoriser les potentiels de développement que constituent les activités touristiques et récréatives de proximité

**Focus sur l'approvisionnement des entreprises...**

des études permettent aujourd'hui de mettre en évidence les nœuds d'échanges entre les secteurs d'activité (qui achète quoi à qui) et d'analyser l'origine géographique du sourcing des entreprises du territoire. Doter de ces informations, les collectivités locales peuvent orienter leur action économique et par exemple :

- le maillage d'entreprises en faveur de la relocalisation des échanges
- des actions ciblées sur des secteurs à développer



Source: Nova7-Utopies, 2015

En conclusion, la proposition est de changer de regard et de développer une vision systémique des relations urbain-rural pour partager des enjeux et coopérer à la mise en œuvre de solutions.

Les avantages de cette approche ?

- Faire jouer à plein la valeur ajoutée de l'écosystème territorial et passer de concurrence à coopération
- Investir sur la base résidentielle et l'économie de proximité aujourd'hui porteuses de croissance et d'emplois
- Valoriser les échanges locaux entre les entreprises et développer ou ancrer la valeur ajoutée produite sur le grand territoire
- Identifier et actionner les complémentarités productives entre territoires
- Gagner en résilience dans un contexte de mondialisation et de monter en puissance de la logique de risque
- Asseoir l'attractivité du système territorial... pour attirer des habitants, des retraités et des touristes