



LES ACTIONS DU PARC POUR L'AGRICULTURE

IMPACT SUR LE CHANGEMENT
CLIMATIQUE ET ADAPTATION DES
SYSTÈMES AGRICOLES

28 mai 2019

LE TERRITOIRE DU PARC DU PILAT



- Moyenne montagne
- 700 km²
- 57 000 habitants
- 47 communes
- 4 EPCI : CCMP, CCPR, SEM, VCA
- Labellisé Parc depuis 1974

LE TERRITOIRE DU PARC DU PILAT

Atouts	Faiblesses
<ul style="list-style-type: none">• Un cadre de vie de grande qualité• Une nature préservée• Des paysages sauvegardés• La position proximité rhodanienne et urbaine• Une population en croissance	<ul style="list-style-type: none">• La stagnation du nombre d'emplois sur place• Une population de "navetteurs"• Un territoire sous "perfusion" des villes proches
Menaces	Opportunités
<ul style="list-style-type: none">• Une urbanisation trop forte• La sur fréquentation des sites• La baisse des activités économiques sur le territoire• Les pressions sur l'environnement	<ul style="list-style-type: none">• Le développement d'une économie présente• Le développement d'un territoire agroécologique• La ressource forestière

L'AGRICULTURE PILATOISE



- 1 500 actifs sur 950 exploitations
- Contexte pédo-géo-climatique contraint (pente, sol, **climat**)
- Des terres agricoles convoitées (- 6 000 ha en 30 ans)
- Des productions diversifiées (VL, CL, viti, arbo, et autres)



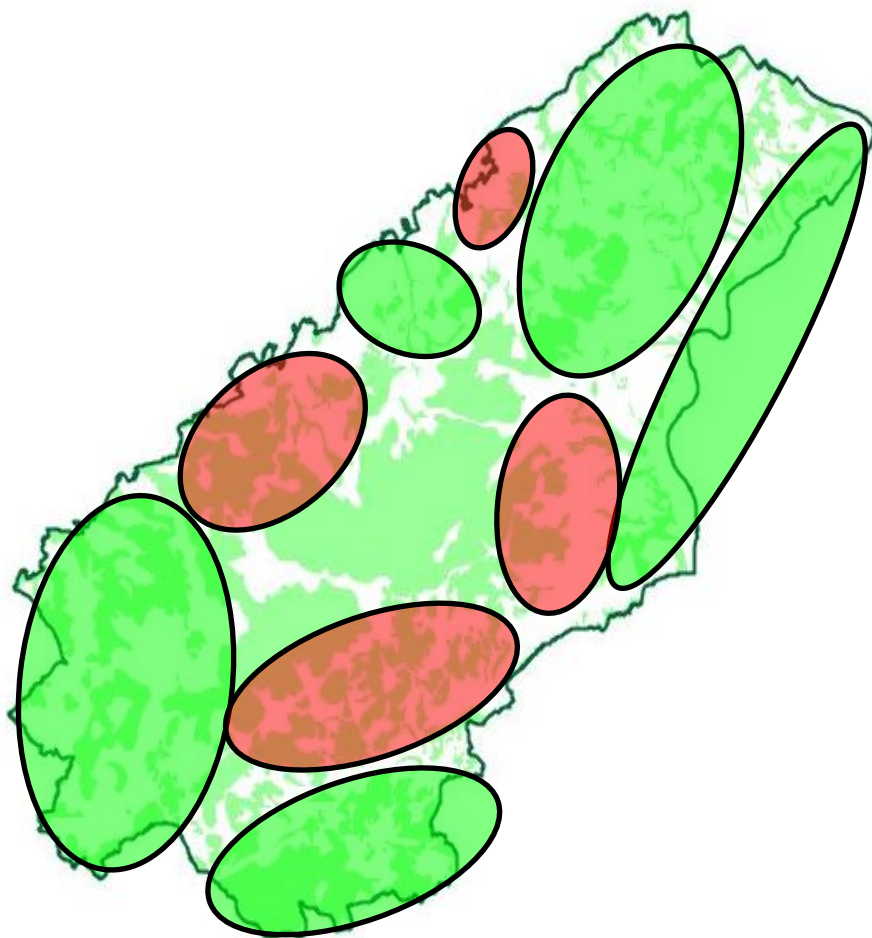
L'AGRICULTURE PILATOISE




- Des produits de qualités (5 AOP, labels, AB à 25 %)
- De fortes opportunités de débouchés (IAA et VD)
- Une profession très organisée et dynamique
- Des impacts environnementaux globalement positifs (eau, paysage, biodiversité) malgré des difficultés à résoudre (érosion, phytos)



L'AGRICULTURE PILATOISE



Des dynamiques
zonées

 Secteurs agricoles
dynamiques

 Secteurs agricoles en
difficulté

L'AGRICULTURE PILATOISE

Atouts	Faiblesses
<ul style="list-style-type: none">•Compétences•Sensibilité environnementale•Diversité des productions•Qualité des productions•Proximité urbaine•Valorisation directe	<ul style="list-style-type: none">•Manque d'autonomie•Manque de renouvellement•Dépendance des filières longues (lait, fruits) des marchés globaux•Des points noirs environnementaux (érosion, phytos) à résoudre
Menaces	Opportunités
<ul style="list-style-type: none">•Pression urbaine et concurrence sur le foncier•Non renouvellement des générations d'agri•Changement climatique	<ul style="list-style-type: none">•Potentiel de vente directe (marché de proximité et savoir faire)•Valorisation des savoir-faire qualité

LE PROJET AGRICOLE PILATOIS

Inscrit dans la Charte du Parc il consiste à faire du Pilat un territoire d'agroécologie

- Performance économique
- Excellence environnementale
- Ancrage territorial
- Qualité de vie des agriculteurs

Un travail multipartenarial

LES AXES DU PROJET

LA PRÉSERVATION DU FONCIER

- Garder 100 % de la SAU
- ⇒ Renfort de la protection via les SCoTs, les PLU, la mise en place de PAEN et de ZAP
- ⇒ Aides à la reconquête d'espaces en déprise

Lien avec le changement climatique

- Sols agricoles stockeurs de carbone
- Lutte contre l'imperméabilisation
- Conservation des espaces de production agricole => une moindre intensification => résilience / sécheresse

LES AXES DU PROJET

LA PERFORMANCE

ENVIRONNEMENTALE,

ÉNERGÉTIQUE ET CLIMATIQUE

- 40 % d'AB en 2025 (EA et SAU)
- ⇒ Diagnostic Climagri + DIALECTE
- ⇒ Programme Agro Environnemental et Climatique (MAEC, AB)
- ⇒ Accompagnement pour la gestion des PP avec PâturenPilat
- ⇒ Mise en place d'un PPT
- ⇒ Animation GIEE PILATS, MéthaPilat
- ⇒ Essais sur les PT : recherche d'espèces adaptées au changement
- ⇒

Lien avec le changement climatique

- Anticiper pour permettre les adaptations (importance des diagnostics)
- Modifier les systèmes de productions
- Mieux utiliser la ressource en eau
- Aller vers des systèmes économes en eau et en énergie (AB)
- Aller vers des modes de productions moins émetteurs de GES
- Production d'énergie renouvelable (méthanisation, PV)

LES AXES DU PROJET

LA PERFORMANCE ÉCONOMIQUE

- 40 % d'AB en 2025 (EA et SAU)
 - ⇒ Labellisation des produits
 - ⇒ Appui aux initiatives de circuits courts
 - ⇒ Diagnostics globaux d'exploitation (DIALECTE + économie)
 - ⇒ Autonomie fourragère et financière
 - ⇒ Réflexion sur les charges opérationnelles
 - ⇒ Développement des projets de groupe
 - ⇒

Lien avec le changement climatique

- Limitation des transports => réduire les émissions de GES

LES AXES DU PROJET

LA QUALITÉ DE VIE

- ⇒ Transmission et installation
- ⇒ Entraide
- ⇒ CUMA
- ⇒ Groupement d'employeurs
- ⇒ Information et sensibilisation sur l'agriculture (programme d'éducation au territoire
- ⇒

Lien avec le changement climatique

- Pas directement
-encore que : par exemple si ressource fourragère assurée = moins de stress, moins de dépendance économique

LES MOYENS ET MÉTHODES

- Travail partenarial
 - ⇒ Comité de pilotage agriculture animé par le Parc
 - ⇒ Convention avec de multiples partenaires (Chambres d'agriculture, ARDAB, lycée agricole, ISARA, ADEAR,....)
- Ingénierie financière
- Programme LEADER
- TEPOS TEPCV avec SEM
- Réseau "Eau et bio" de la FNAB
- Appui à l'émergence des projets
- Animation des échanges entre agriculteurs (Pâturen'Pilat)
- Observatoire de l'agriculture pilatoise

A BIENTÔT DANS LE PILAT



Merci de votre attention



Parc naturel régional du Pilat
2 rue Benay 42410 Pélussin
04 74 87 52 01
info@parc-naturel-pilat.fr
Facebook.com/Parcdupilat

www.parc-naturel-pilat.fr

