

# Comment caractériser la pauvreté en milieu rural?

Quelques jalons posés par les travaux de la MRIE

[www.mrie.org](http://www.mrie.org)

- 28 Mars 2019 -

## **Première partie :**

*La pauvreté en milieu rural dans la région:  
quelques données.*

## **Deuxième partie :**

*Pauvreté en milieu rural: ce qu'en disent  
les habitants*

## **Première partie :**

*La pauvreté en milieu rural dans la région :  
quelques données.*

### **1. Une classification des communes de la région**

# 1. Une classification des communes de la région

## Méthode :

Chaque commune est positionnée par rapport aux autres communes de la région, sur un plan multi-dimensionnel construit à partir d'une série d'indicateurs que nous avons sélectionnés.

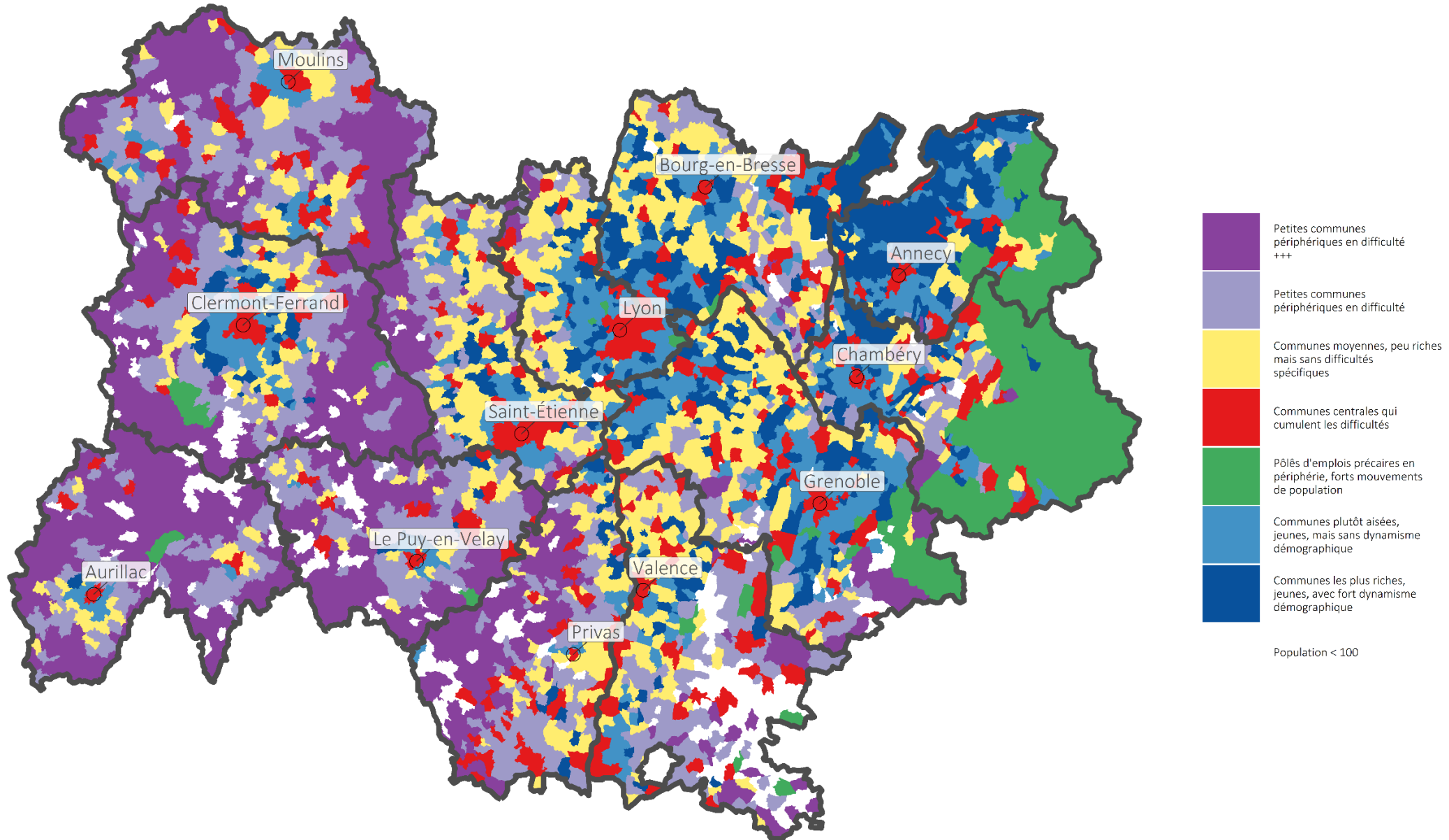
## Indicateurs :

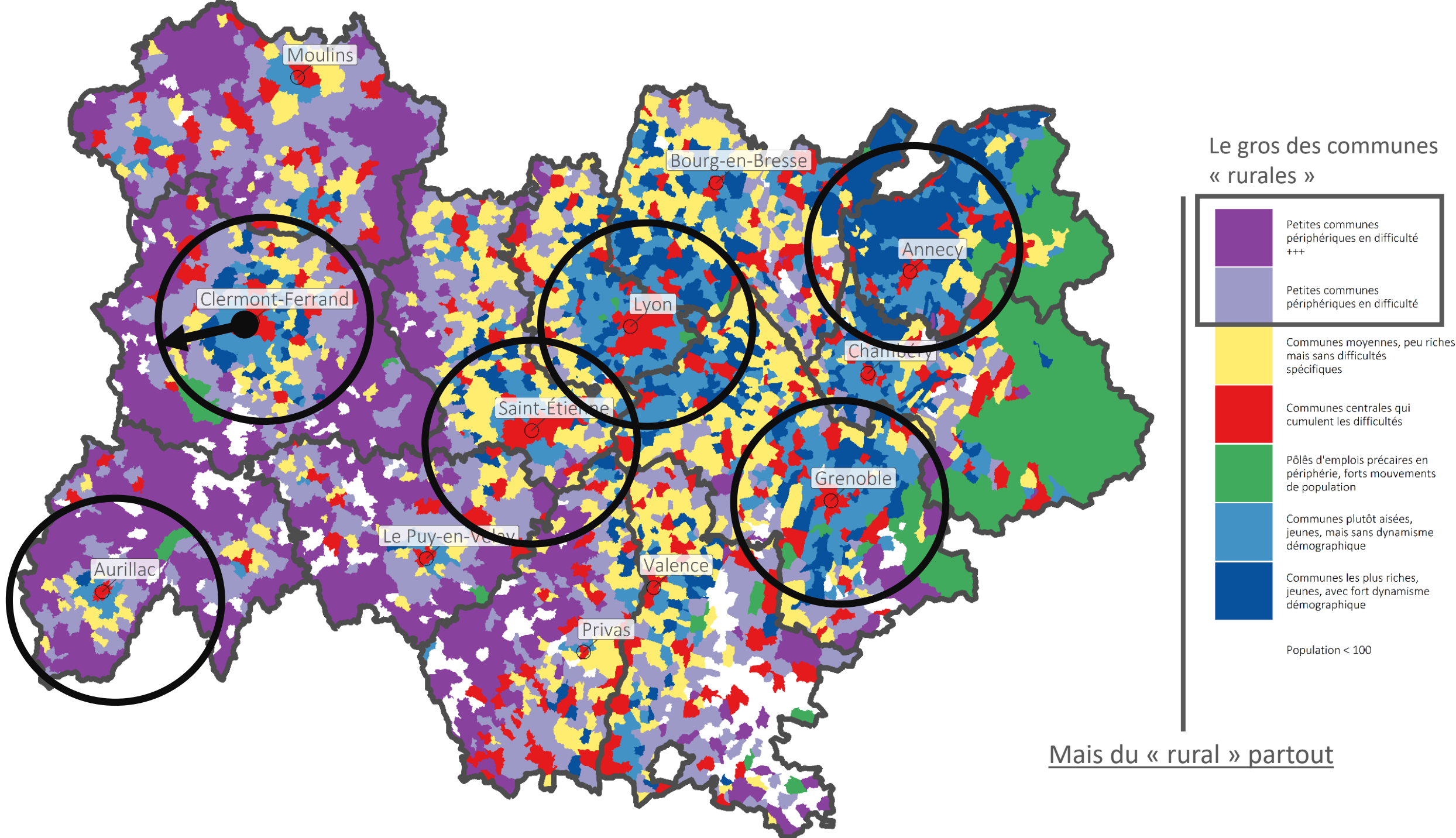
- **Population**: évol. 99-15, mouvements de population, part des plus jeunes, des plus âgés
- **Economie**: ICE, niveau de vie, part de foyers non imposables, CDD, chômage, diplômes
- **Logement**: vétusté, logements vacants, part des HLM
- **Modes de vie**: mobilité, familles monoparentales, taux d'inactifs

**Sources** : INSEE, RP 2015, base IRCOM 2014

# Classification des communes de la région AURA

Données INSEE, Recensement de la population 2015, Base IRCOM 2014  
Réalisation: MRIE 2018





Moulins

Bourg-en-Bresse

Annecy

Clermont-Ferrand

Lyon

Chambéry

Saint-Étienne

Grenoble

Aurillac

Le Puy-en-Velay

Valence

Privas

## **Première partie:**

*La pauvreté en milieu rural dans la région :  
quelques données*

- 1. Une classification des communes de la région**
- 2. Une analyse comparative du « reste pour vivre » des usagers des CCAS de la région**

# 1. Le calcul du « reste pour vivre »

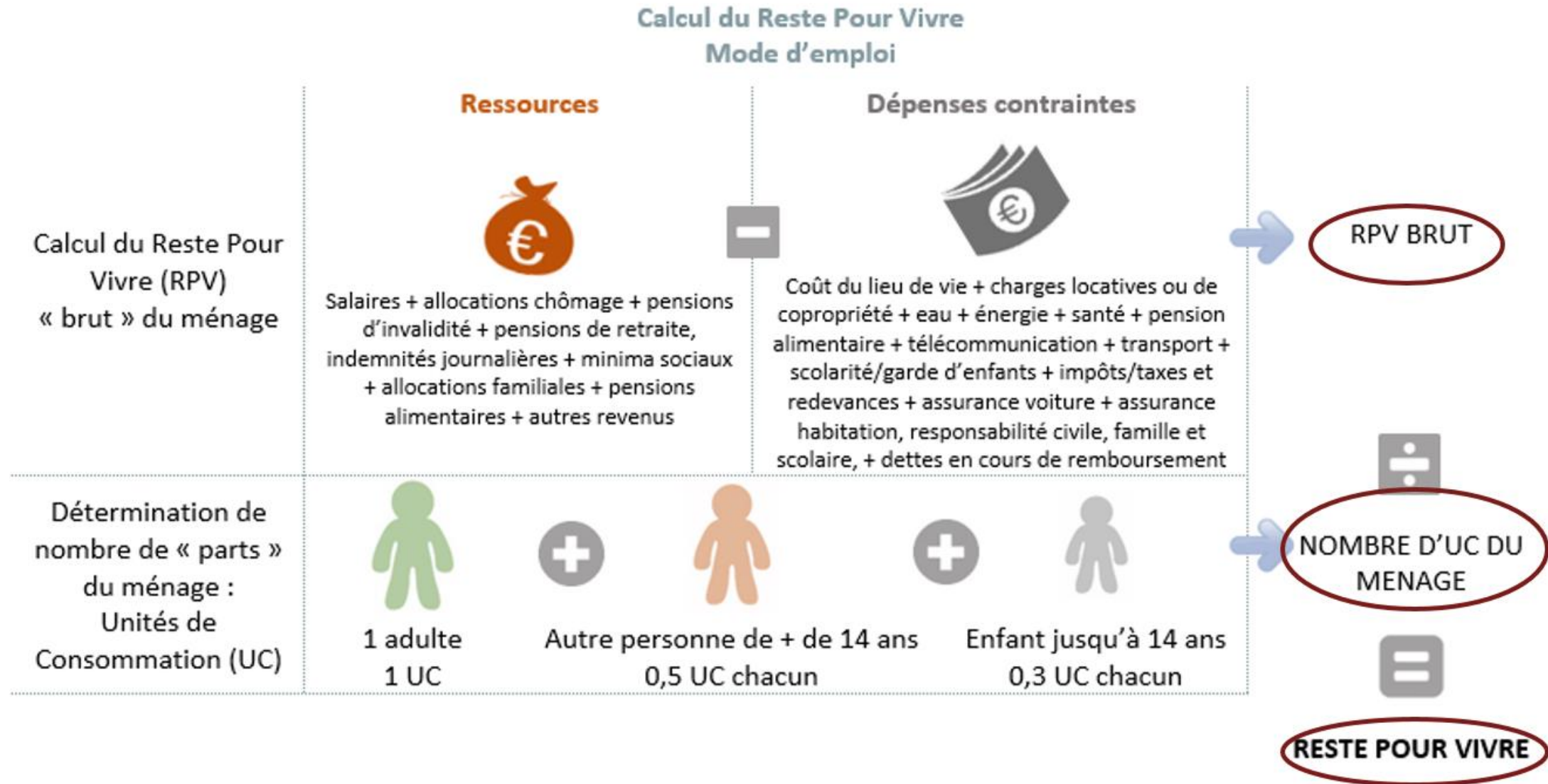
## Champ de l'enquête :

- Interrogation des usagers des CCAS en demande d'aides facultatives
- 111 CCAS participants, +900 usagers interrogés
- Interrogation concernant leurs dépenses contraintes et leurs ressources

Taille de la commune	Niveau de richesse de la commune	Effectifs
Petite <i>1500 – 5000 habitants</i>	Pauvre ( <i>Revenu médian par UC &lt; 18 000 €</i> )	32
	Ni riche ni pauvre ( <i>18 000 – 23 000 €</i> )	79
	Riche ( <i>+23 000 euros</i> )	23
Moyenne <i>5000 – 30 000 habitants</i>	Pauvre	219
	Ni riche ni pauvre	138
	Riche	21
Peuplée <i>+ 30 000 habitants</i>	Pauvre	5
	Ni riche ni pauvre	108
	Riche	0



# 1. Le calcul du « reste pour vivre »



## Calcul du « Reste pour Vivre »

### Résultats pour les petites communes pauvres :

- Les ressources par unité de consommation sont basses 546 euros (Région 598)
- Des revenus du travail particulièrement bas, beaucoup d'allocations chômage.

#### Ressources

- Les charges sont également moins élevées : 446 euros (Région 483 euros).
- Coût du lieu de vie moindre que dans les autres catégories : 139 euros (200)
- Dépenses en eau et surtout en énergie particulièrement hautes 134 euros (73 Région)

#### Dépenses contraintes

Reste pour Vivre par UC équivalent au chiffre régional : 100 euros (Région 114)

#### Reste pour vivre

## Deuxième partie :

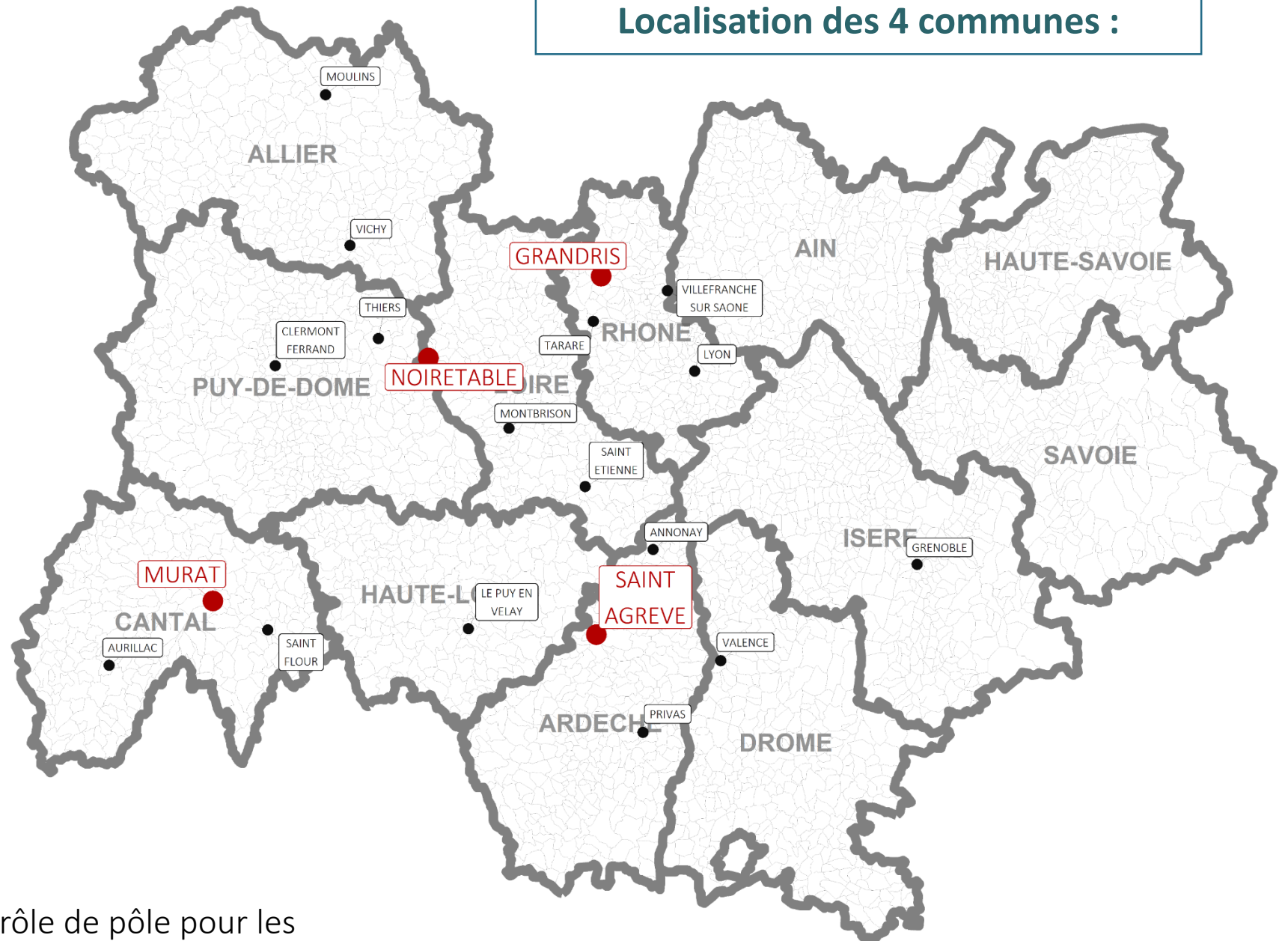
*Pauvreté en milieu rural: ce qu'en disent les habitants.*

- 1. La mobilité au cœur de tous les enjeux**
- 2. Modes de vie de la précarité en territoires ruraux**
- 3. Logements peu chers...un piège?**
- 4. Des atouts sur lesquels miser**

**Murat, Noirétable, Saint-Agrève = « Petites communes périphériques en difficultés +++ »**

**Grandris = « Petites communes périphériques en difficulté »**

**Localisation des 4 communes :**



**2 pôles :**

**Communes rurales satellites:**

Plus petites, villages satellisés par des pôles urbains à proximité

Ex: GRANDRIS

Ex: MURAT

**Communes rurales centrales:**

Plus grandes, ville/villages, jouent un rôle de pôle pour les communes alentours, éloignées des pôles urbains.

# 1. La mobilité au cœur de tous les enjeux

## L'éloignement, une source de difficultés pour les plus précaires :

- Sociabilité / Isolement
- Formation
- Emploi
- Démarches administratives
- soins
- Pour les plus jeunes, un départ souvent nécessaire, difficile pour certains
  - L'attachement au territoire
  - Un départ qui coûte
  - Un engagement local

# 1. La mobilité au cœur de tous les enjeux

## **Des réponses locales qui sont variables :**

- Des actions spécifiques pour les personnes âgées avec organisation des déplacements
- Navettes gratuites des communes autour vers le bourg centre (St Agrève)
- Transport à la demande (Grandris)
- Covoiturage encadré ou spontané

## 2. Modes de vie en territoires ruraux

- Une vie plus simple ... des revenus plutôt bas
  - Dans le rural\* : 27% d'employés, 32% d'ouvriers, 6% d'agriculteurs
  - Roche, A. (2016). *Des vies de pauvres. Les classes populaires dans le monde rural*. Presses universitaires de Rennes, coll.«Essais ».
  
- Cultiver son jardin ... un mythe ?
  
- Une qualité de vie qui attire, un **refuge pour les plus précaires**
  
- **L'enjeu de l'intégration et de l'accueil**
  - La nécessité de construire son intégration pour les nouveaux arrivants
    - => Le milieu associatif: un « passage obligé » ?
  - L'ambivalence des gens du pays : entre accueil et défiance
  
- Des communes qui perdent des habitants et qui vieillissent

## 2. Modes de vie en territoires ruraux

### Une perception de la pauvreté particulière : entre non-recours et entraide

- **Beaucoup de non-recours, qui peut s'expliquer par différentes caractéristiques propres au milieu rural :**
  - Une habitude de faire avec peu, de se contenter de ce qu'on a
  - Fierté et honte vis-à-vis des autres habitants, l'impression que tout se sait  
=> D'où l'importance de lieux vraiment « généralistes »
  - L'éloignement des services publics  
=> D'où l'importance des MSAP
- **Une culture de la solidarité spécifique ?**
  - Co-voiturage spontané
  - Veille sur les voisins
  - ...
  - « *Un petit capital: le fait d'être d'ici* »



### 3. Logements peu chers... un piège ?

- Des locataires attirés par les prix bas, mais des logements vétustes et coûteux en énergie
- Des propriétaires anciens qui n'ont pas les moyens de rénover leur habitat malgré les aides existantes
- Des propriétaires récents qui ont sous estimé le coût des rénovations, et la question de la mobilité

## 4. Des atouts sur lesquels miser

- **Un fort dynamisme associatif**
- **Le rôle pivot des élus locaux**
- **Une meilleure interconnaissance**
- **Des professionnels et des bénévoles qui durent dans le temps**



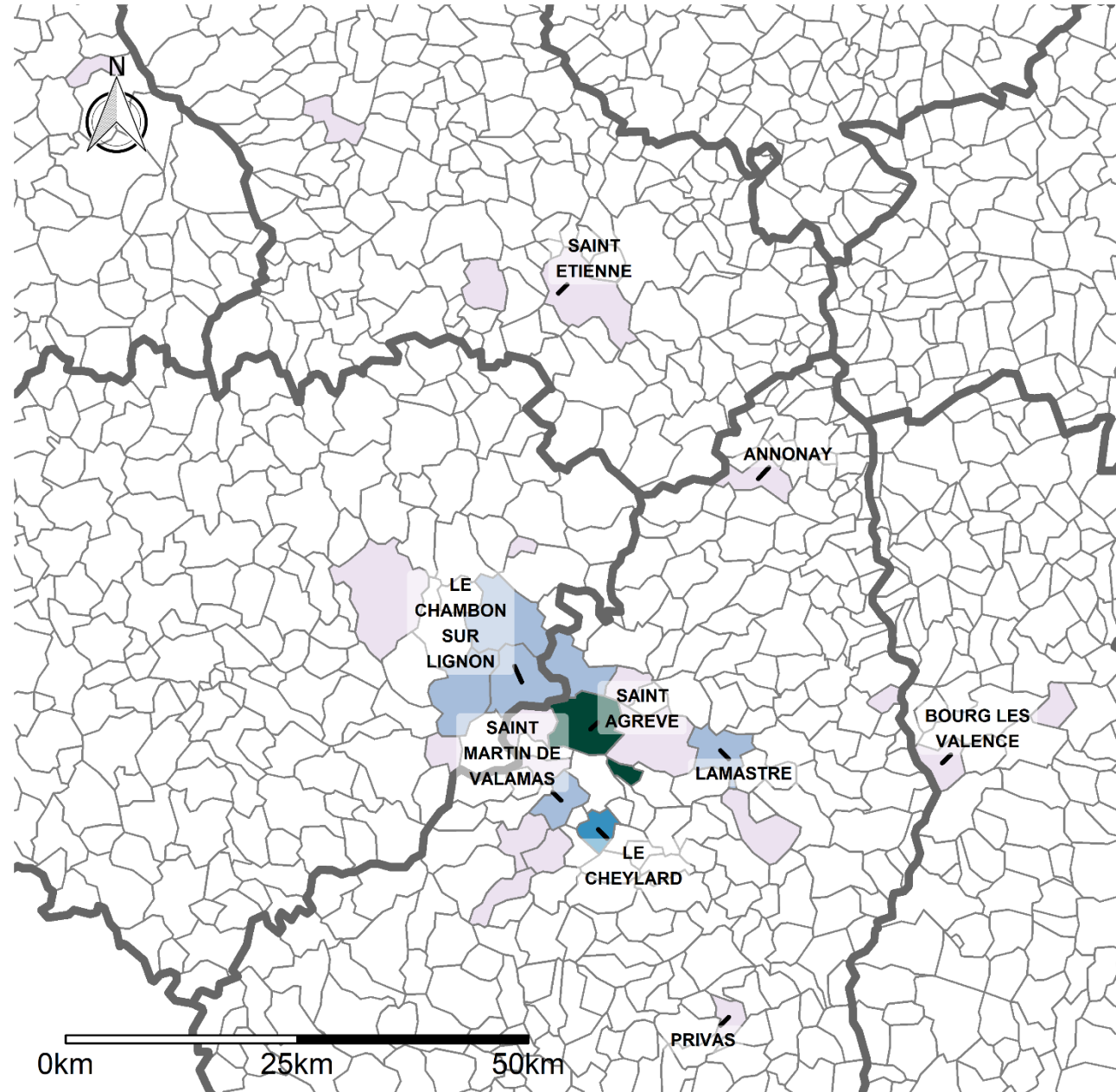
[www.mrie.org](http://www.mrie.org)

MERCI !

# Emplois au lieu de travail pour les résidents de Saint-Agrève

Répartition des communes de travail.

Recensement de la population, 2014. Champ: actifs en emploi de 15 ans ou plus.



## Fréquences

- (0%, 1%]
- (1%, 5%]
- (5%, 10%]
- 67.1% (Saint Agrève)

# Emplois au lieu de travail pour les résidents de Grandris

Répartition des communes de travail.

Recensement de la population, 2014. Champ: actifs en emploi de 15 ans ou plus.

