

Implication des agriculteurs et de leurs collectifs dans l'élaboration des Projets Alimentaires Territoriaux (PAT)

Journée « Alimentation et territoires »,
Lycée agricole de Montbrison-Précieux (Loire)
5 décembre 2017

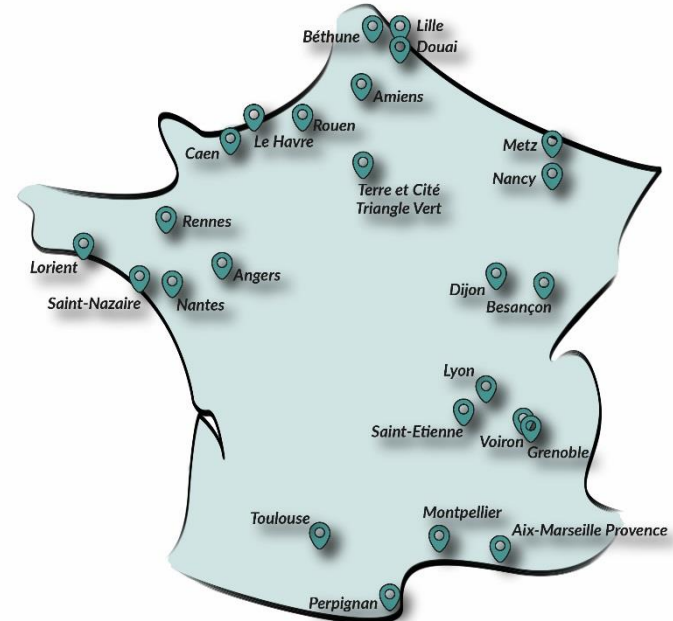
3ème séquence d'ateliers - Atelier 2 : 15h -15h45



Terres en villes est le réseau français des acteurs locaux des politiques agricoles et alimentaires d'agglomération et de métropole.

Il en est le **Lieu ressources**.

Le choix du paritarisme et de l'ouverture



Trois missions pour quatre grands chantiers

Trois missions

1. Echanger entre membres
2. Expérimenter en commun
3. Contribuer au débat sur la ville, son agriculture et son alimentation

Deux nouveaux thèmes

- *Agriculture urbaine*
- *Installation/transmission*

La co-construction des
politiques agricoles et
alimentaires

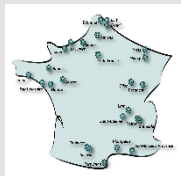
La protection et la mise en valeur
concertée des espaces agricoles,
forestiers et naturels (péri)urbains

Economie agricole et
gouvernance alimentaire des
agglomérations

La prise en compte de
l'agriculture, de l'alimentation
des espaces ouverts
(péri)urbains par la politique
européenne

Une stratégie lieu ressources fondée sur 4 grands types de projet

Projets des membres



**Des appuis
aux membres**

www.terresenvilles.org

Gouvalim II



Rn PAT



**Des mises
en réseau**

Onvar



+ARC

**Des expérimentations
Développement Agricole**

Frugal



CapDor



+AProTer

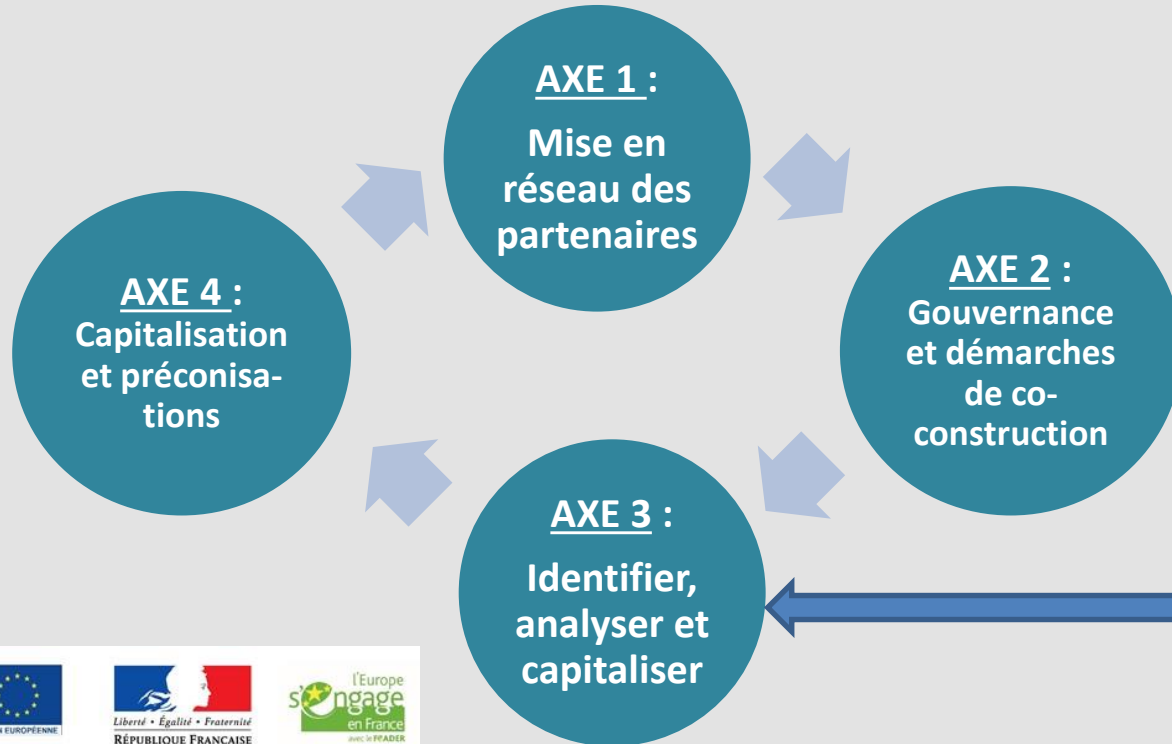
Des recherches-action



Rn PAT

Réseau national

Pour un **Projet Alimentaire Territorial**
Co-construit et partagé



www.rnpat.fr

Projet de Terres en villes en tant qu'Organisme National à Vocation Agricole et Rurale (ONVAR)



Cette action est cofinancée par le Fonds européen agricole pour le développement rural (l'Europe investit dans les zones rurales).





Projet de Terres en villes - ONVAR

Développement Agricole et Rural

Evaluer et renouveler les modalités d'implication des **agriculteurs** et du **développement agricole** dans l'élaboration de Projets Alimentaires Territoriaux promouvant l'agroécologie.

Thèmes :

- L'alimentaire (et gouvernance alimentaire des territoires)
- Le conseil agricole (développement agricole)
- L'agroécologie

Public : Les collectifs d'agriculteurs et le conseil agricole

Projet de Terres en villes - ONVAR

Objectif 1 : les Fiches Expériences



20

Fiches Expériences

- ✓ Mise en place d'un échantillon de 20 expériences innovantes :

- ☐ Pour chaque expériences :
 - Réaliser des **enquêtes** auprès de collectifs d'agriculteurs et conseillers
 - **Evaluer** les innovations, la place des agriculteurs et leur accompagnement

Projet de Terres en villes - ONVAR

Objectif 1 : les Groupes d'Échange de Pratiques



1

Groupe d'Échange de Pratiques

❑ Réunir un Groupe d'Échanges de Pratiques :

- Analyser les **missions** de conseil en lien avec les PAT
- Evaluer les **compétences** nécessaires pour accompagner un PAT
- Identifier les **partenariats** possibles
- Observer la **place des agriculteurs** dans la construction des PAT

Projet de Terres en villes en tant qu'ONVAR

En 2017



Cas concret étudié dans la fiche expérience

« Construction de l'abattoir d'Andrézieux Bouthéon »

PROJET DE DEVELOPPEMENT AGRICOLE ET RURAL

Terres en villes

ONVAR

EVALUER ET RENOUVELLER LES MODALITES D'IMPLICATION DES COLLECTIFS D'AGRICULTEURS ET DU DEVELOPPEMENT AGRICOLE DANS LES PROJETS ALIMENTAIRES TERRITORIAUX CO-CONSTRUITS PROMOUVANT L'AGROECOLOGIE

Septembre 2017

Chantier

3

Construction de l'Abattoir d'Andrézieux-Bouthéon

Fiche n°20

Les fiches expérience Terres en villes

Economie agricole et gouvernance alimentaire des agglomérations

Ces fiches expérience s'inscrivent dans le projet de développement agricole de Terres en villes, pour lequel le Réseau a été reconnu Organisme National à Vocation Agricole et Rurale (ONVAR) en 2015. Financé par le CasDar, ce projet s'adresse directement aux agriculteurs et aux agents de développement agricole.

Traitant de la mobilisation du monde agricole dans les Projets Alimentaires Territoriaux, il est intégré au projet du Réseau Rural Français MCDR (Mobilisation Collective pour le Développement Rural), le Rn PAT (Réseau national pour un Projet Alimentaire Territorial co-construit et partagé), dont Terres en villes est chef de file et co-pilote avec l'Assemblée Permanente des Chambres d'Agriculture.

Il vise à évaluer et renouveler les modalités d'implication des collectifs d'agriculteurs et du développement agricole dans les Projets Alimentaires Territoriaux d'agglomération co-construits et promouvant l'agroécologie. Lieu ressources des projets et politiques agricoles et alimentaires des agglomérations et métropoles françaises, Terres en villes souhaite à terme produire des outils méthodologiques pour réussir la mobilisation du monde agricole dans les Projets Alimentaires Territoriaux.

Ces fiches sont les premiers livrables de ce projet. Elles mettent en lumière des initiatives agricoles et alimentaires innovantes en matière de gouvernance, d'expertises mobilisées et de conseils aux agriculteurs, analysées au regard de l'implication des agriculteurs et du développement agricole. Elles ont été réalisées à partir d'une étude documentaire et d'enquêtes auprès de personnes ressources.

Rn PAT
Réseau National pour un Projet Alimentaire Territorial co-construit et partagé

- Voir Fiche expérience N°20 disponible sur le site Internet <http://rnp.at.fr/ressources/> dans l'axe 3 (champ de l'économie alimentaire)

Cas concret étudié dans la fiche expérience

« Construction de l'abattoir d'Andrézieux Bouthéon »

Le projet :

Lancement du projet 2009

Inauguration de l'abattoir : 1^{er} juin 2015

Construction (1,8 millions d'€)

Equipement (530 000 €)

Syndicat intercommunal des parcs
d'Andrézieux-Bouthéon (SIPAB)

Loue à :

SAS APAB (Abattoir de Proximité
d'Andrézieux-Bouthéon).
Capital 200 000 €

Cas concret étudié dans la fiche expérience

« Construction de l'abattoir d'Andrézieux Bouthéon »



3 chambres consulaires
(CA, CMA et CCI)

SAS APAB (Abattoir de Proximité d'Andrézieux-
Bouthéon).

35 producteurs

2 grossistes
(40% du tonnage)

Utilisateurs = sociétaires : engagement

Cas concret étudié dans la fiche expérience

« Construction de l'abattoir d'Andrézieux Bouthéon »

Enseignements de l'expérience : Exemple d'investissement structurant

Collectif mixte (SAS APAB : éleveurs, grossistes, chambres consulaires)

Impulsion interne (un groupe d'éleveurs se mobilise)

Animation externe (Chambre d'agriculture) avant la formalisation du collectif
puis reprise en interne

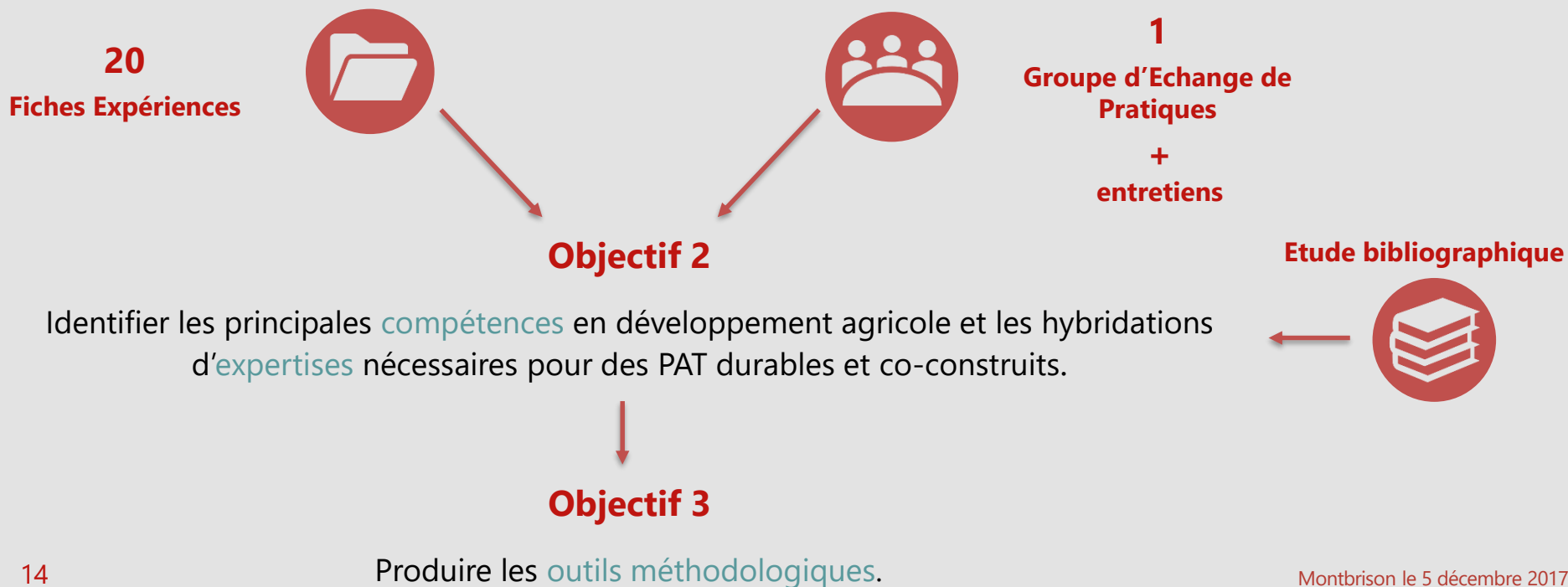
Forte présence et forte implication du monde agricole (par les éleveurs et par la chambre d'agriculture)

Importance du modèle économique (calibrage de l'outil, calcul des coûts,...)

Importance de l'implications des acteurs de la filière dans le modèle

Projet de Terres en villes en tant qu'ONVAR

En 2017



LES TROIS POINTS CLES

pour l'implication des collectifs d'agriculteurs dans les PAT

1. LE DISPOSITIF TERRITORIAL

Rassembler l'ensemble des acteurs capables de mobiliser et accompagner les agriculteurs

Représenter les intérêts de l'ensemble des agriculteurs dans le PAT.



Méthodologie de diagnostic des acteurs agri-alimentaires du territoire

Ex. : Fiche n°14 - PAEC de Lyon



Espace de rencontre et de concertation avec les agriculteurs

Ex. : Fiche n°17 - les « Balades Urbaines » de Vivacités (Ile-de-France)

LES TROIS POINTS CLES

pour l'implication des collectifs d'agriculteurs dans les PAT

2. LES AGENTS ET STRUCTURES DE DEVELOPPEMENT AGRICOLE

Identifier les **métiers** et les **compétences** disponibles et manquantes

Réussir la **coordination** des métiers et des structures



« **Bonnes pratiques** » d'échanges et de coordination entre les agents

Visites communes de terrains, espace numérique de mise en commun des informations, ...



Outil partagé de gestion de projet

Schéma, outil informatique, ...

LES TROIS POINTS CLES

pour l'implication des collectifs d'agriculteurs dans les PAT

3. LES COLLECTIFS D'AGRICULTEURS

Intéresser et mobiliser les agriculteurs pour le PAT

Créer et accompagner les collectifs de façon adaptée



Méthode d'évaluation de projet fondée sur la méthode CARE ©

Trois capitaux : financier, naturel et humain.

© Compta Durable



Fiches « Bonnes pratiques » selon les types d'action agri-alimentaire

« Traque à l'innovation »

Merci de votre attention



Terres en villes

Le réseau français des acteurs des politiques agricoles et
alimentaires d'agglomérations

www.terresenvilles.org