

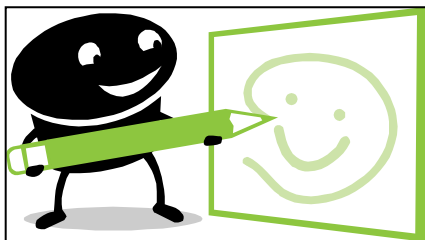
Une nouvelle activité à Saint Jean Roure ?



Un groupe de travail comprenant des élus et des personnes du village a été constitué et s'est réuni à 6 reprises depuis le mois de mai.

L'objectif : définir ce que pourrait être cette activité, vérifier qu'une telle activité est réalisable et, si c'est le cas, réunir les conditions de sa création...

Pour mener à bien cette démarche, le groupe de travail est accompagné par le Site de proximité des Boutières.



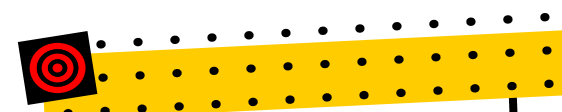
La première étape a été une séance de créativité où chacun a pu s'exprimer par le dessin (!!)

sur ses envies pour la commune. Au-delà d'une production très riche et imaginative, cette première séance a aussi permis au groupe de se mettre en mouvement et de partager quelques éclats de rire !



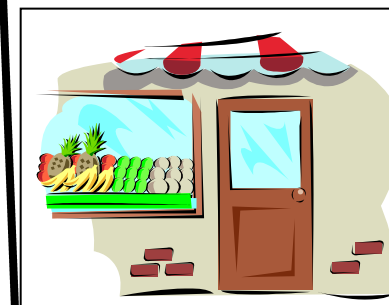
Comme il faut faire des choix, il s'est avéré indispensable de se donner des priorités. Les critères suivants ont donc été décidés :

- Apport de services à la population locale
- Création de lien social
- Activité à l'année (et non saisonnière)
- Activité proche des valeurs « nature » et respect de l'environnement
- Valorisation du cadre de vie
- Gestion privée : entreprise ou association



Parmi toutes les idées proposées, celle qui répond le mieux à ces critères est :

**la création d'un café -
petite restauration -
multiservices**



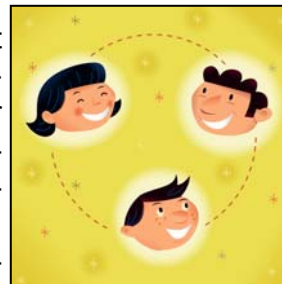
► Pour enrichir cette idée, en comprendre les contraintes, les organisations possibles... rien ne vaut l'expérience de ceux qui se sont déjà lancés ! Une enquête et des visites de terrain ont donc été réalisés auprès de 5 bistrotts de pays** de l'Ardèche méridionale, et de 3 cafés épicerie associatifs en Haute Vienne, en Haute Garonne, et dans les Ardennes.



***Bistrot de pays est un label de qualité décerné aux cafés ruraux. A travers la promotion des produits de terroir, l'information touristique et l'animation locale qu'ils dispensent, les bistrotts jouent le rôle d'ambassadeur touristique de leur territoire. Positionnés principalement sur une restauration locale de qualité, assortie d'une fonction multiservices, les Bistrotts de Pays concourent au maintien du lien social et constituent un frein à la désertification des zones rurales sensibles. Le label « Bistrot de pays » a été étendu récemment au territoire Drôme Ardèche-centre, qui comprend la commune de Saint Jean Roure.*

Ces recherches d'expérience ont conforté le groupe de travail dans l'idée initiale, et lui ont permis de la compléter.

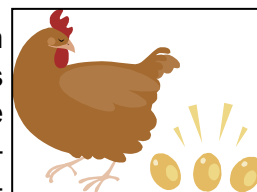
L'idée est donc aujourd'hui de créer un café – petit restaurant—épicerie qui apporterait en plus



les services suivants : cantine scolaire, point internet, relais bibliothèque, lieu d'animations culturelles. **Un réel lieu de vie pour le village en somme !**

Un local communal a aussi été repéré qui pourrait accueillir cette activité : la cure, située au centre du village. Il faut approfondir cette hypothèse...

La promotion des produits locaux est une réelle préoccupation du groupe. Aussi l'ensemble des agriculteurs de la commune ont été rencontrés récemment. Tous sont



partants pour contribuer à cette initiative en y livrant leurs produits (fromages et produits laitiers, viande, petits fruits, légumes...)

En bref, ce projet soulève aujourd'hui l'enthousiasme des personnes qui y travaillent ou à qui il a été présenté. Pour autant, il ne se fera pas sans les habitants de Saint Jean Roure !

C'est pourquoi la prochaine étape du groupe de travail est de présenter le projet lors d'une réunion ouverte à tous les habitants et d'échanger sur leurs souhaits, leurs idées et pourquoi pas leur envie de contribuer à la mise en place de ce projet...

