



Le mécénat au sein de l'Agence régionale pour l'environnement de PACA

26 juin 2018 - Châteauneuf sur Isère

Membres associés



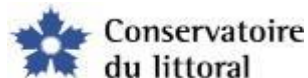
Membres fondateurs



Région
Provence
Alpes
Côte d'Azur

RREN

RÉSEAU RÉGIONAL DES ESPACES NATURELS PROVENCE-ALPES-CÔTE D'AZUR



1985, création : les gestionnaires d'espaces naturels de la région se fédèrent pour partager expertises, compétences et savoir-faire dans la gestion de ces espaces.

1 réseau co-piloté par l'État (DREAL PACA) et la Région PACA et animé par l'Agence Régionale Pour l'Environnement & l'éco-développement (ARPE PACA).

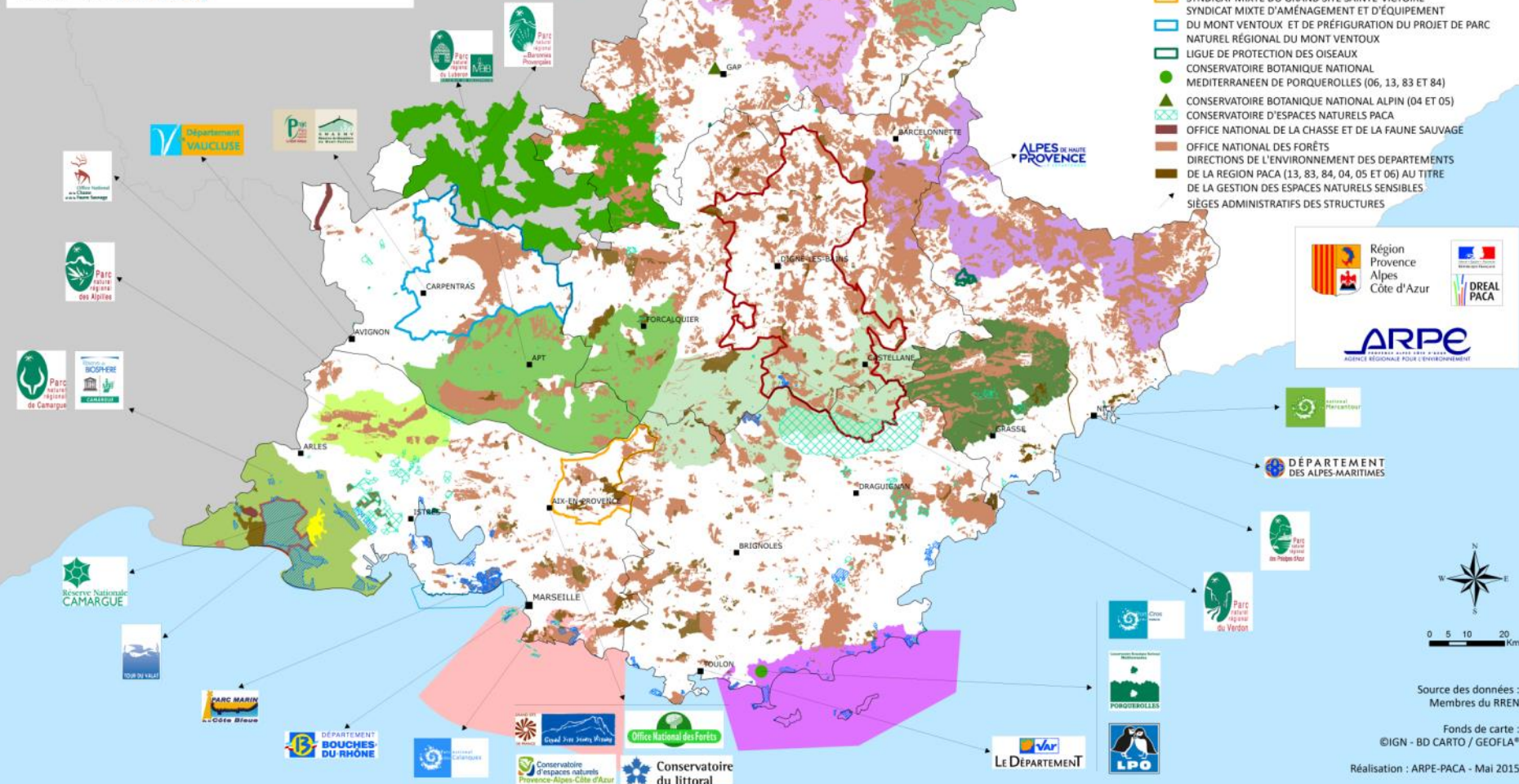
Près de 30 membres aux statuts variés avec une même préoccupation : la protection et la gestion durable de ce patrimoine naturel exceptionnel.

Plus de 700 experts de l'environnement aux savoirs-faire multiples : botanistes, ornithologues, entomologistes, conservateurs, gardes, géomaticiens, etc.

1 outil de réflexion, d'échanges d'expériences, de valorisation de compétences, de diffusion d'information et de sensibilisation du public

Visitez le site internet www.renpaca.org

- PARC NATIONAL DES CALANQUES
- PARC NATIONAL DU MERCANTOUR
- PARC NATIONAL DE PORT-CROS
- PARC NATIONAL DES ECRINS
- PARC MARIN DE LA CÔTE BLEUE
- PARC NATUREL RÉGIONAL DES ALPILLES
- PARC NATUREL RÉGIONAL DES BARONNIERES PROVENCALES
- PARC NATUREL RÉGIONAL DE LA CAMARGUE
- PARC NATUREL RÉGIONAL DU LUBERON
- PARC NATUREL RÉGIONAL DES PRÉALPES D'AZUR
- PARC NATUREL RÉGIONAL DU QUEYRAS
- PARC NATUREL RÉGIONAL DU VERDON
- CONSERVATOIRE DU LITTORAL
- TOUR DU VALAT
- RÉSERVE NATURELLE GÉOLOGIQUE DE HAUTE-PROVENCE (CG04)
- RÉSERVE NATURELLE NATIONALE DE LA CAMARGUE
- SYNDICAT MIXTE DU GRAND SITE SAINTE-VICTOIRE
- SYNDICAT MIXTE D'AMÉNAGEMENT ET D'ÉQUIPEMENT
- DU MONT VENTOUX ET DE PRÉFIGURATION DU PROJET DE PARC NATUREL RÉGIONAL DU MONT VENTOUX
- LIGUE DE PROTECTION DES OISEAUX
- CONSERVATOIRE BOTANIQUE NATIONAL MEDITERRANEEEN DE PORQUEROLLES (06, 13, 83 ET 84)
- CONSERVATOIRE BOTANIQUE NATIONAL ALPIN (04 ET 05)
- CONSERVATOIRE D'ESPACES NATURELS PACA
- OFFICE NATIONAL DE LA CHASSE ET DE LA FAUNE SAUVAGE
- OFFICE NATIONAL DES FORÊTS
- DIRECTIONS DE L'ENVIRONNEMENT DES DEPARTEMENTS DE LA REGION PACA (13, 83, 84, 04, 05 ET 06) AU TITRE DE LA GESTION DES ESPACES NATURELS SENSIBLES
- SIÈGES ADMINISTRATIFS DES STRUCTURES




Région
Provence
Alpes
Côte d'Azur

DREAL
PACA

ARPE
AGENCE REGIONALE POUR L'ENVIRONNEMENT

Source des données :
Membres du REN

Fonds de carte :
©IGN - BD CARTO / GEOFLA®

Réalisation : ARPE-PACA - Mai 2015

Mécénaturel :

Une démarche macro au service de nos membres pour soutenir le développement du mécénat au profit du patrimoine naturel régional

- **Outiller et accompagner** les membres du RREN PACA
- **Faire rayonner** les membres du RREN et leurs projets en recherche de mécénat
- **Développer les relations** avec la sphère économique et le monde du fundraising



Outiller et accompagner les membres du RREN PACA

VOLET PROFESSIONNALISATION



VEILLE INFORMATIVE MENSUELLE



ACCOMPAGNEMENT & CONSEIL



Faire rayonner les membres du RREN et leurs projets

Depuis 2013 > Recensement des projets en recherche de mécénat

2017 > Plus de 60 projets recensés sur un catalogue papier

2018 > Nouveau mode de valorisation des projets via une mosaïque numérique



ACQUISITION ET GESTION DE SITES ABRITANT LA TORTUE D'HERMANN

Contexte Malmenée par les activités humaines et souffrant de la fermeture de ses habitats par le maquis, la Tortue d'Hermann...



ACCESSIBILITÉ DU PATRIMOINE : " A LA DÉCOUVERTE DE SAINTE-AGATHE "

A la rencontre du " Château de Porquerolles " Dès l'arrivée au port de Porquerolles, le regard est attiré par la forme imposante...



LES CHEMINS DE LA BIODIVERSITÉ EN PROVENCE-ALPES-CÔTE D'AZUR

L'opération régionale " Chemins de la Biodiversité " est un projet commun à l'ensemble des espaces naturels protégés de...



Berre

L'ETANG DE BERRE, UNE MER INTÉRIEURE MÉCONNUE

D'une superficie de 155 km², l'étang de Berre constitue l'une des plus grandes lagunes méditerranéennes. Assorti de...



AMÉNAGEMENT ET INSERTION PAYSAGÈRE D'UN PARCOURS LE LONG DU CANAL DU VERDON

En étroite partenariat avec la commune de Peyrolles et la Société du Canal de Provence (SCP), le Grand Site Sainte-Victoire s'est...



EXTENSION DU MUSÉE DE LA CAMARGUE

Le musée de la Camargue, géré par le Parc naturel régional de Camargue, est installé dans une ancienne bergerie sur la commune...



ACQUISITION D'UNE CALÈCHE POUR LES PERSONNES À MOBILITÉ RÉDUITE

Depuis 2001, les Marais du Vigueirat se découvrent en calèche. Au rythme des chevaux de trait, un circuit de 8 km qui chemine le long...



RÉHABILITATION DU CHÂTEAU DE TOURVIEILLE POUR Y AMÉNAGER UN OBSERVATOIRE DU PAYSAGE CAMARGUAIS

Le Conservatoire du littoral souhaite restaurer le Château de Tourvieille, ancienne tour défensive construite en 1614 sur le Vieux Rhône...



UN SITE INTERNET AU SERVICE DU PATRIMOINE NATUREL

Une des missions du CEN PACA est de faire connaître et valoriser le patrimoine naturel de la région auprès du grand public et des acteurs...



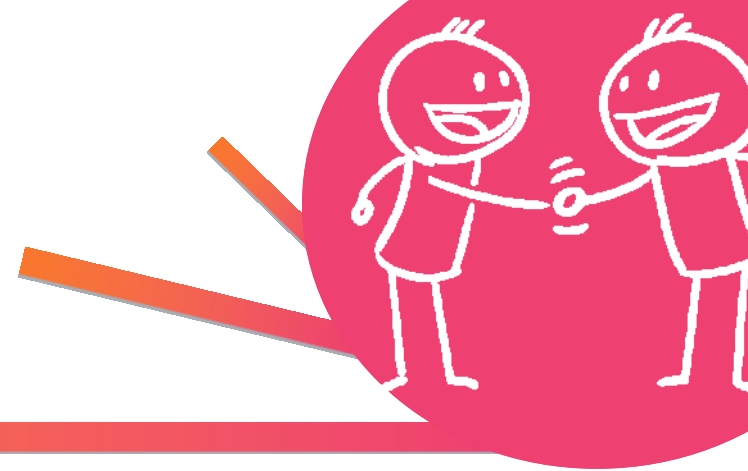
Promotion & Communication

STANDS

MEDIAS LOCAUX



Développer les relations avec la sphère économique & les acteurs du fundraising



- > 2012-2016 : Organisation de 4 éditions d'un événement régional : Les Rencontres Entreprises & Espaces naturels
- > Rencontres d'entreprises (échelle régionale)
- > Développement des collaborations et contacts avec l'ADMICAL, l'Association française des fundraisers, la Fondation du Patrimoine
- > 2018 :
 - > Développement des collaboration avec les têtes de réseaux économiques
 - > Développement des contacts avec des cabinets de conseils en RSE

Quelques conseils...

- ✓ Croire dans les engagements RSE des entreprises
- ✓ Comprendre les enjeux du mécénat pour soi et l'entreprise
C'est une rencontre avant tout ; un outil de dialogue, de partage
- ✓ Mener une **réflexion globale** pour construire sa démarche...
 - se positionner,
 - définir sa stratégie,
 - fédérer en interne autour de cette démarche,
 - construire son offre,
 - choisir ses projets,
 - **anticiper les besoins internes** que nécessite l'animation de la démarche,
 - rédiger son argumentaire

...et ce, avant de penser à rencontrer des mécènes

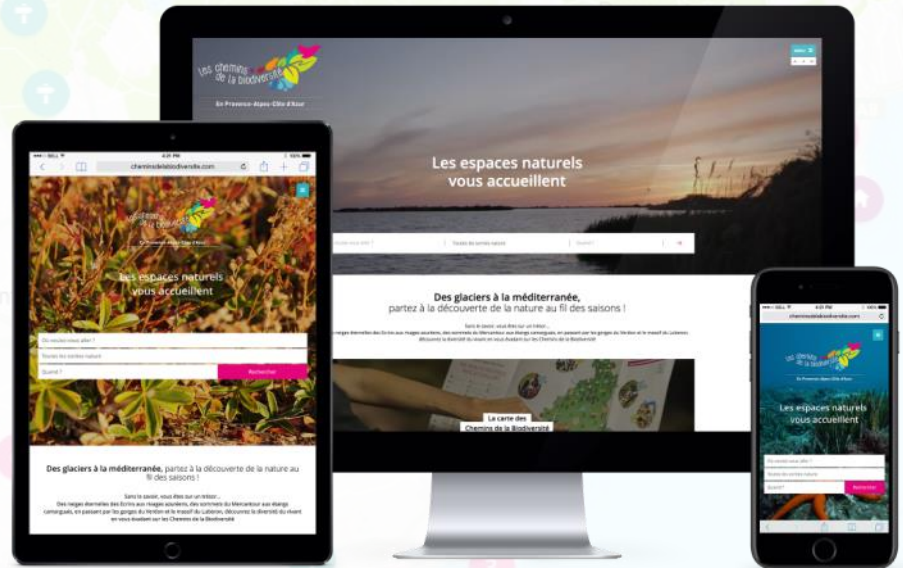


“Chemins de la Biodiversité” :

Un projet du RREN PACA né de l'idée de développer une action régionale fédératrice en faisant appel à du mécénat d'entreprise



En Provence-Alpes-Côte d'Azur



Formalisation et gestion d'un partenariat de mécénat pluriannuel par l'ARPE PACA

2013 : Rencontre de l'UNICEM PACAC (grâce au réseau de relations)

2015 : Formalisation du partenariat avec le réseau d'entreprises Granulat Plus sur la période 2015-2017.

2018 : Renouvellement de la convention de partenariat pour la période 2018-2020.



Les leçons que nous tirons de ce partenariat durable

- › Savoir laisser du temps au temps
- › Se faire mutuellement confiance
- › Co-construire le partenariat
- › Informer, associer, écouter et... remercier les mécènes 😊



Merci de votre attention

Paloma BOUDOU

Chargée des relations entreprises du Réseau régional des espaces naturels de Provence-Alpes-Côte d'Azur
04 42 90 90 44 // p.boudou@arpe-paca.org // rrenpaca.org // arpe-paca.org

