

#Envie d'



**VOS PROJETS
EN CAMPAGNE**



ENVIE D'R ?

RÉALISEZ VOS PROJETS EN CAMPAGNE !



Facilitez votre installation professionnelle et personnelle, retrouvez nos offres sur :

ENVIEDR.COM



ENTREPRENEURS METTEZ-VOUS AU VERT : LES TERRITOIRES INNOVENT POUR VOUS ACCOMPAGNER

Les campagnes sont des lieux d'innovation et de développement économique ! Co-working, télétravail, résidences d'entrepreneurs, financement participatif, sessions d'accueil : découvrez tous les outils qui vous permettent de vous installer en milieu rural et les professionnels des territoires pour vous accompagner.



UNE NOUVELLE VIE ?

Vous avez un projet de création d'entreprise ? De reprise d'un commerce ?
Vous souhaitez vous mettre à votre compte ?
Et vous souhaitez concilier activité professionnelle et qualité de vie ?

DES TERRITOIRES RURAUX ET PÉRIURBAINS VOUS ACCUEILLEN EN AUVERGNE-RHÔNE-ALPES !

→ VOUS ÊTES UN CRÉATEUR

Réseaux d'appui, de conseils, partenaires potentiels... mais aussi connaissance du terrain, du marché, des opportunités : des professionnels sauront vous orienter. Entreprise traditionnelle, collective, sociale et solidaire, tous les entrepreneurs trouveront leur place à la campagne !

→ VOUS ÊTES UN REPRENEUR

Commerces, hôtels, restaurants, gîtes, multiservices, bar-tabac, entreprises artisanales, métiers du BTP, industries... sur chaque territoire, des opportunités sont disponibles et sont autant de potentiels à réinvestir.

→ VOUS ÊTES UN TRAVAILLEUR INDÉPENDANT

Le coworking est largement implanté en milieu rural : bureaux mutualisés, connexion haut débit, salles de réunion... des partenaires et de la convivialité !

→ VOUS RECHERCHEZ UN EMPLOI SALARIÉ

De nombreuses offres d'emplois restent non pourvues faute de candidats qualifiés, dans tous les secteurs d'activité de l'agriculture à l'industrie et les services à la personne. Les territoires ruraux accueillent aussi bien les entrepreneurs que leurs conjoints. Trouvez sur place un appui dans vos démarches !

ENVIE D'R ?

RÉALISEZ VOS PROJETS EN CAMPAGNE !



Facilitez votre installation professionnelle et personnelle, retrouvez nos offres sur :

ENVIEDR.COM

ENTREPRENEURS METTEZ-VOUS AU VERT : LES TERRITOIRES INNOVENT POUR VOUS ACCOMPAGNER

Les campagnes sont des lieux d'innovation et de développement économique ! Co-working, télétravail, résidences d'entrepreneurs, financement participatif, sessions d'accueil : découvrez tous les outils qui vous permettent de vous installer en milieu rural et les professionnels des territoires ruraux pour vous accompagner.

ENVIE D'R : VOS PROJETS EN CAMPAGNE

Des territoires ruraux vous accompagnent

1- SITE DE PROXIMITÉ AIX-URFÉ-COPLER

www.ccpu.fr/siteprox

→ 35 habitants / km²

- Situé à 1h de Saint-Étienne, Lyon et Clermont-Ferrand.
- Industrie du textile, métallurgie, agroalimentaire, bois, agriculture, services à la personne.
- Territoire rural positionné au cœur des axes d'échanges internes et externes à la nouvelle Région Auvergne-Rhône-Alpes : traversé par plusieurs axes de communication structurants et stratégiques sur les plans économique et touristique : l'A89 et la RN7 sur la transversale Est Ouest, la RN82 et l'A72 sur la transversale Nord Sud, et le fleuve Loire.

Un territoire entièrement classé en Zone de Revitalisation Rurale (ZRR) au 1^{er} juillet 2017. Connexion à la fibre optique sur l'ensemble du territoire.

👤 Corinne GAYTE - 04 77 65 17 64 - c.gayte@sitedeproximite42.com

2- LOIRE FOREZ AGGLOMÉRATION

www.loireforez.fr

→ 81 habitants / km²

- 35 min de Saint-Étienne / 1h de Clermont-Ferrand (via l'A72/A89) / 1h20 de Lyon.
- Peinture industrielle, mécanique, métallurgie, textile médical, agroalimentaire et marché du luxe.
- Des sites naturels préservés (Gorges de la Loire, Monts du Forez, ...), deux AOP : côtes du Forez et la fourme de Montbrison, une offre culturelle riche et diversifiée (médiathèques, théâtres, cinémas, festivals, ...) et de nombreux équipements sportifs et de loisirs (golfs, station de ski de Chalmazel-Jeansagnière, ...) offrent un cadre de vie agréable dans un environnement d'exception.

👤 Sylvie JACQUIN D'ARRAS - 06 84 79 90 57 - sylviejacquindarras@loireforez.fr

3- CC MONTS DU PILAT

www.montsdupilat.fr

→ 106 habitants / km²

- 10 min de Saint-Etienne / 1h de Lyon et 1h de Valence.
- Artisanat et commerce, industrie, agriculture, services à la personne.

→ Situé au cœur du Parc naturel régional, le territoire des Monts du Pilat dispose de nombreux atouts : services aux habitants, cadre et qualité de vie, activités économiques et touristiques, la fabrication et vente directe de produits agricoles et artisanaux (bonbons, bières, charcuterie, fromages, ...), 3 domaines nordiques avec la pratique du ski de fond, raquettes, randonnées, activités de pleine nature : vélo, dévalkart, ... et pratique de l'escalade avec le pôle d'activités verticales et bien d'autres activités à découvrir !

👤 Stéphanie BADUEL - 04 77 39 69 21 - sbaduel@cc-montsdupilat.fr

4- LA MONTAGNE D'ARDÈCHE

www.montagne-ardeche.fr / « en ligne été 2019 »

→ 8 habitants / km²

- Territoire de Montagne (1 000 m) situé aux confins de la Lozère et de la Haute-Loire, à 40 min du Puy en Velay et à 45 min d'Aubenas.
- Agriculture et tourisme (hébergements et activités de pleine nature), artisanat, agroalimentaire (salaisonnerie-fromagerie).
- Terre des grands espaces, la Montagne d'Ardèche héberge un patrimoine naturel exceptionnel (Mont gerbier de Jonc, Sources du fleuve Loire, Lac d'Issarlès, Gorge de la Borne, ...) favorisant été comme hiver la pratique des sports de pleine nature. Un territoire singulier où l'on ne vient jamais totalement par hasard.

👤 Thierry POULET - 04 66 46 59 80 - politiqueaccueil@montagne-ardeche.fr

5- CC DES MONTS DU LYONNAIS

www.cc-montsdulyonnais.fr

→ 88 habitants / km²

- À 45 min de Lyon, St-Etienne et Roanne.
- Agroalimentaire, biotechnologie, éco-construction, économie sociale et solidaire.
- Les Monts du Lyonnais offrent un environnement idéal pour votre installation. Territoire rural dynamique, vous y trouverez tous les services de proximité, une vie associative et culturelle dense, des groupements d'entrepreneurs locaux... le tout dans un paysage verdoyant et vallonné !

👤 Marine ALLAIN - 06 88 38 73 05 - marine.allain@cc-mdl.fr

6- PAYS BEAUJOLAIS

www.beaujolais-vertvotreavenir.com

→ 137 habitants / km²

- Lyon : 20 à 30 min / Mâcon : 20 à 30 min / Roanne : 30 min / Paris : 1h40 par TGV (gare de Mâcon Loché TGV).
- Viticulture, élevage, sylviculture (filière bois : éco-construction, isolation), industrie textile, agroalimentaire, métallurgie / plasturgie, construction, services aux entreprises et à la personne.
- Connecté au THD (jusqu'à 100 mégas) et résolument engagé dans la démarche « territoire à énergie positive », le Beaujolais veut promouvoir une économie locale et respectueuse de l'environnement à travers les circuits courts, l'éco-construction, les énergies renouvelables. Le territoire vous propose une grande diversité d'activités touristiques très « nature » et beaucoup d'événements culturels, sportifs... et gastronomiques !

👤 Edith TAVERNIER - 09 60 01 96 60 - contact@beaujolais-vertvotreavenir.com

7- CC DU PILAT RHODANIEN

www.pilatrhodanien.fr

→ 107 habitants / km²

- Située entre vallée du Rhône et crêtes du massif du Pilat : St-Étienne : 40 min / Lyon : 1h / Valence : 1h.
- Industrie agroalimentaire, agriculture (viticulture, arboriculture), construction, services à la personne.
- Un environnement reconnu au sein du Parc naturel régional : le Pilat Rhodanien regroupe dans un espace rural des patrimoines naturels et culturels riches et contrastés (villages de caractères, vignes en terrasses, étape de la ViaRhôna, sentiers Saint-Jacques -de-compostelle, marché aux vins, base de loisirs sports d'eaux vives accueillants championnat de France de kayak...).

👤 Nelly BERNARD - 04 74 56 75 60 - n.bernard@pilatrhodanien.fr

8- ARCHE AGGLO

www.archeagglo.fr

→ 113 habitants / km²

- Au cœur de la Vallée du Rhône : Lyon : 1 h15 / Valence TGV : 1h / Grenoble : 1h.
- Industrie agroalimentaire, BTP, services transport et logistiques, tourisme.
- Ici c'est déjà le sud, lumière et douceur de vivre vous accompagne. ARCHE Agglo, c'est à la fois une expérience gastronomique (AOC Hermitage, chocolat Valrhona...), contemplative avec des paysages d'exception (Coteaux de l'Hermitage classés au patrimoine national...), et à vivre avec des festivals, un point étape de la Viarhona, et l'emblématique course cycliste l'Ardècheoise.

👤 Agnès ROBERT - 06 45 15 54 95 - a.robert@archeagglo.fr

9- SITE DE PROXIMITÉ CENTRE ARDÈCHE

www.sitedeproximitecentreardeche.fr

→ 37 habitants / km²

- Situé à 1h30 de la vallée du Rhône et des grands centres urbains (Valence, Annonay, Privas).
- Industries : textile, bijoux, électronique et plasturgie, mécanique générale et agro-alimentaire (salaison, eaux minérales), services à la personne, agriculture et une forte dynamique sur les activités de tourisme.
- Le Centre Ardèche est un territoire riche de contrastes ! D'un passé et d'une tradition industriels portés par une excellence en matière de bijouterie et de textile, ce territoire reste actif et acteur de son développement, doté de technologies de pointes dans les industries dynamiques.

👤 Sylvie Martin - 04 75 30 50 82 - emploi@sitedeproximitecentreardeche.fr

10- COMMUNAUTÉ D'AGGLOMÉRATION DU PUY-EN-VELAY

www.agglo-lepuyenvelay.fr

→ 61 habitants / km²

- Au cœur des volcans d'Auvergne, à proximité de Saint-Etienne (45 minutes), Lyon (1h30), Clermont-Ferrand (1h45).
- Économie de proximité et économie productive : plasturgie, textile/design, agroalimentaire, bois, ...
- L'agglomération du Puy-en-Velay est un bassin de vie dynamique. Le Puy-en-Velay, ville préfecture de 20 000 habitants, contribue à son rayonnement. Les nombreux centres bourgs couvrent l'essentiel des besoins des résidents et participent à la cohésion du territoire. Sur ce territoire accueillant, petits et grands trouveront l'équilibre idéal entre études, temps professionnel et loisirs !

👤 Karen GRANGETTE - 06 42 87 46 87 - karen.grangette@lepuyenvelay.fr

11- PARC NATUREL RÉGIONAL LIVRAUDOIS-FOREZ

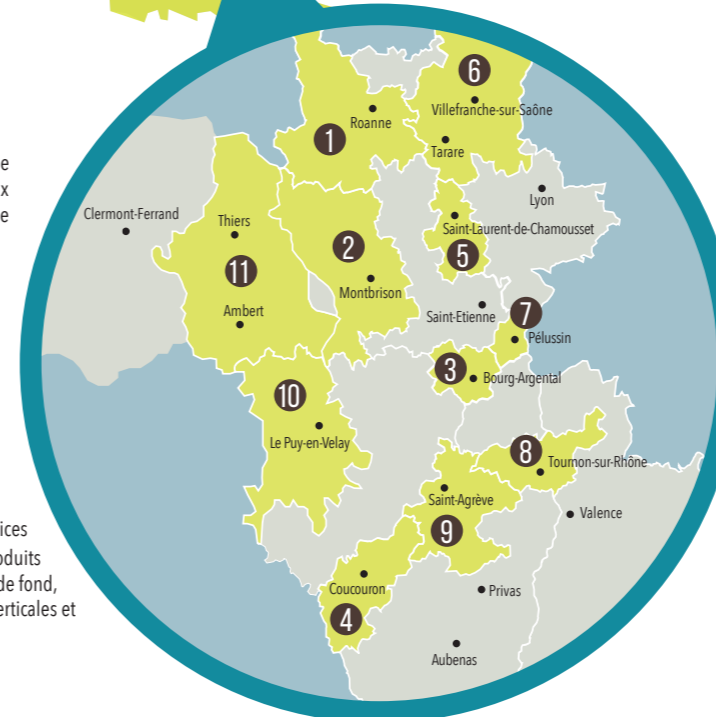
www.entreprendre-en-livradois-forez.org

→ 40 habitants / km²

- Clermont-Ferrand : 30 à 50 minutes, St Etienne : 1h et Lyon : 1h30
- PME innovantes, travail des métaux, de la tresse ou de la transformation du bois, gestion forestière, agriculture, tourisme.
- Vaste région rurale de moyenne montagne, le projet du Parc naturel régional Livradois-Forez ou PNR Livradois-Forez est « d'inventer une autre vie respectueuse des patrimoines et des ressources du Livradois-Forez, où frugalité se conjugue avec épanouissement ». Nous cherchons des personnes à énergie positive pour participer à cette aventure dans nos centre-bourgs Thiers, Ambert, la Chaise-Dieu, Billom... ou dans nos villages.

👤 Christelle PEYRE - 04 73 95 76 12 - c.peyre@parc-livradois-forez.org

AUVERGNE-RHÔNE-ALPES



#Envie d'R

VOS PROJETS EN CAMPAGNE

ENVIE D'R : VOS PROJETS EN CAMPAGNE

Salon des entrepreneurs

les 12 et 13 juin 2019

Lyon Auvergne-Rhône-Alpes

Retrouvez-nous sur le **stand n°110 - Village 1**



Opportunités et clefs pour vous installer à la campagne :

ENVIEDR.COM

DEUX ÉVÉNEMENTS PENDANT LE SALON :

Rencontrez et dialoguez avec des représentants de territoires ruraux et périurbains, partenaires de votre projet !

→ Café-Campagne, créer ma boîte en milieu rural

Mercredi 12 juin • de 12H15 à 12H45 • sur le stand de Bpifrance Création (N°112 - village 1)

Témoignages de :

- **Guillemette LOYEZ**, Animatrice de l'espace de coworking « La Cordée » à Lamure sur Azergues et chargée de mission pour l'accueil des porteurs de projets au Pays Beaujolais.
- **Marie BAYART**, Créatrice d'un restaurant et d'hébergements « Le Jardin des 4 M » à Saint-Régis-du-Coin (42)
- **Jean-Yves PINEAU**, Directeur des Localos : collectif des projets en campagne, du développement local, de l'autonomie et de l'impertinence !

→ Conférence Envie d'R : vos projets en campagne

Jeudi 13 juin • de 11h30 à 12h45 • code C 188

Animée par Sylvie LE CALVEZ, Directrice de publication du magazine Village.

Lors de cette conférence, partagez l'expérience d'entrepreneurs qui ont fait le pari d'entreprendre hors des centres urbains :



Village
LE PLEIN D'ÉNERGIES POSITIVES



TÉMOIGNAGES

Stéphanie ROYANNAIS « Natura délis » :

Atelier de fabrication de pâtisserie sans gluten à Pélussin (42)
Je suis pâtissière, passionnément gourmande, et fondatrice de l'entreprise NATURA DELIS qui fabrique des pâtisseries fraîches sans gluten commercialisées en réseaux de distribution. www.naturadelis.fr

→ De quels outils d'accompagnement avez-vous bénéficié ?

J'ai été accompagnée localement par la maison des services et son espace de coworking l'@telier. J'ai également obtenu le soutien de la commune de Pélussin pour l'implantation de mon laboratoire. Sur le plan financier, je me suis rapprochée de la plateforme Initiative Isère Vallée du Rhône membre du réseau Initiative France. Par ce biais j'ai obtenu le label national « Entreprise Remarquable ».

→ Pourquoi avoir choisi un territoire rural ?

J'avais envie d'inscrire mon projet d'entreprise dans cet environnement préservé, ce terroir riche, varié et qualitatif qui est aussi mon lieu de vie depuis plus de dix ans. Le Pilat rhodanien rassemble une multitude de ressources naturelles et des producteurs qui travaillent la terre avec respect et attention.

Nadia GUIGNIER « L'AiRe Aérée » :

Lauréate Ronalpia, avec Camille Hémar, projet en cours d'installation : lieu d'accueil innovant pour les personnes âgées isolées et fragilisées par leur vie à domicile en milieu rural dans le beaujolais vert.

laire.aeree@gmail.com - / [fb nadia-guignier](https://www.facebook.com/nadia.guignier)

→ De quels outils d'accompagnement avez-vous bénéficié ?

Nous terminons un accompagnement de 4 mois avec Lyon Start Up. Nous sommes maintenant accompagnées par Ronalpia, entrepreneur pour les fragilités - un incubateur qui bénéficie du soutien des intercommunalités de l'Ouest Rhodanien et du Pays de l'Arbresle et qui nous permet l'accès à des sites de co-working, un réseau « d'intrépides » avec qui échanger sur nos problématiques, nos réussites et nos doutes.

→ Pourquoi avoir choisi un territoire rural ?

C'était une évidence de créer L'AiRe Aérée en milieu rural où les distances entre les hameaux et les bourgs sont un frein à la mobilité pour les personnes âgées. L'isolement social des seniors existe partout, il est juste exacerbé sur les territoires ruraux.



Projet coordonné par Cap Rural avec le soutien de :

