



Relations villes-campagnes

Développement rural
Rhône-Alpes

www.caprural.org

Que nous apporte la prospective ?

Contribution dans le cadre des travaux de la Plate Forme

Jean Luc MORINEAUX

Septembre 2013



Rhône-Alpes



- Présentation élaborée à partir de différentes contributions ,
notamment
- ✓ séminaire « prospective » organisé par la DREAL Pays de Loire en 2009
- ✓ Les travaux Prospective INRA et DATAR – territoires 2040

De l'usage de la prospective

Science ou conscience par une démarche, une posture ; la prospective c'est

Un outil pour l'action :

- agir actuellement pour **mieux anticiper le futur, accompagner le changement, s'y préparer/anticiper** au regard des impacts (dimension stratégique)

Un exercice pour :

- un changement de regard sur une situation (nouvelle perception d'un avenir possible)
- la recherche de solutions (un préalable à l'action)
- l'exploration des ressources (cachées ou sous évaluées/sous valorisées)
- la mobilisation d'acteurs

Des méthodes...

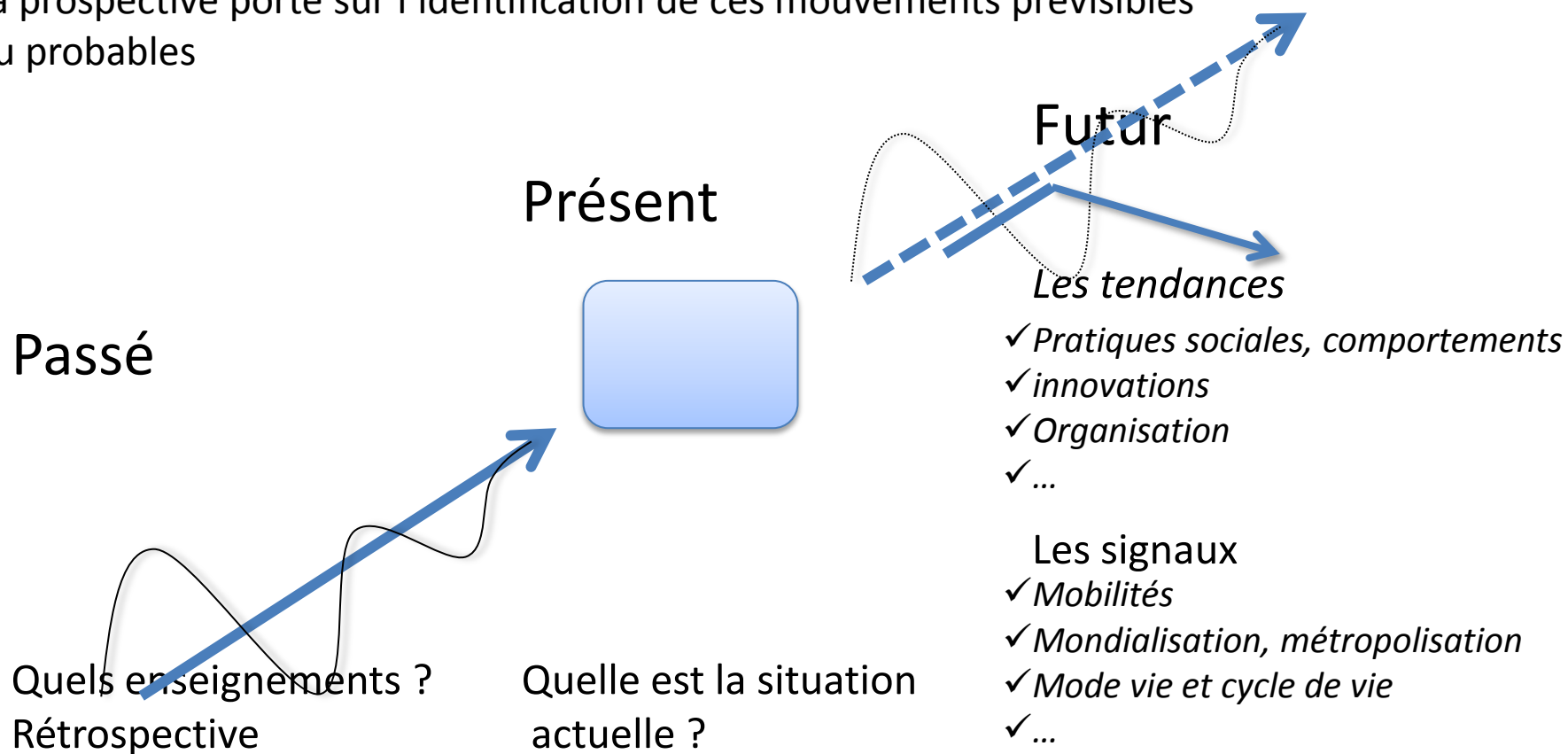
- De médiation, pour la construction d'un avis partagé, d'une intelligence collective
- Pour produire de la connaissance (dimension cognitive)

La prospective ...

Une vision (perception) linéaire du temps...

...Mais de fait marquée par des mouvements sinusoïdaux, des ruptures (si...) des inflexions et bifurcations....

La prospective porte sur l'identification de ces mouvements prévisibles ou probables



La prospective territoriale

exploratoire

- *« Que peut-il advenir »*
- S'attache au fait de (d'une) société, à une situation (diagnostic) et des enjeux d'avenir
- Changement de comportement

stratégique

- *« qu'est ce qui peut être fait et comment le faire »*
- Positionnement et action au regard d'une stratégie de développement (
- Un fil rouge pour l'action...

normative

- *« que voulons nous faire »*
- S'attache à une « norme » commune autour d'un futur « voulu » ou désiré, pouvant se traduire en stratégie d'action



Retour sur le rural...

« les ruralités ont remplacé la ruralité »

Fonction résidentielle : connaît un développement spectaculaire

- Inversion des évolutions migratoires
- Fonction résidentielle se répand dans les espaces à dominante rurale
- Importance des faits migratoires

Fonction de production : s'affirme et se diversifie

- Repli de l'agriculture
- Développement de l'activité tertiaire liée aux services
- Maintien des activités industrielles

Fonction de récréation et de tourisme : en pleine évolution

- Importance des fonctions résidentielle et de loisirs
- Développement d'activités, notamment par fonction d'accueil

Fonction environnementale ou « de nature » : un véritable enjeu

- Des « hauts lieux », espace de nature « remarquable » à la nature « ordinaire »

Les trois visages de la France rurale

Quelle France rurale pour 2020 – DATAR 2003

Les campagnes des villes

Le rural périurbain à fonction résidentielle dominante

L'espace rural dense, résidentiel et productif

Les campagnes les plus fragiles

Des territoires vieillis et peu denses à dominante agricole

Des espaces ruraux ouvriers et traditionnels, au tissu industriel en déclin

Les nouvelles campagnes

Rural à attractivité touristique et entrepreneuriale

A la croisée des chemins

- espaces ruraux en transition
- petites villes

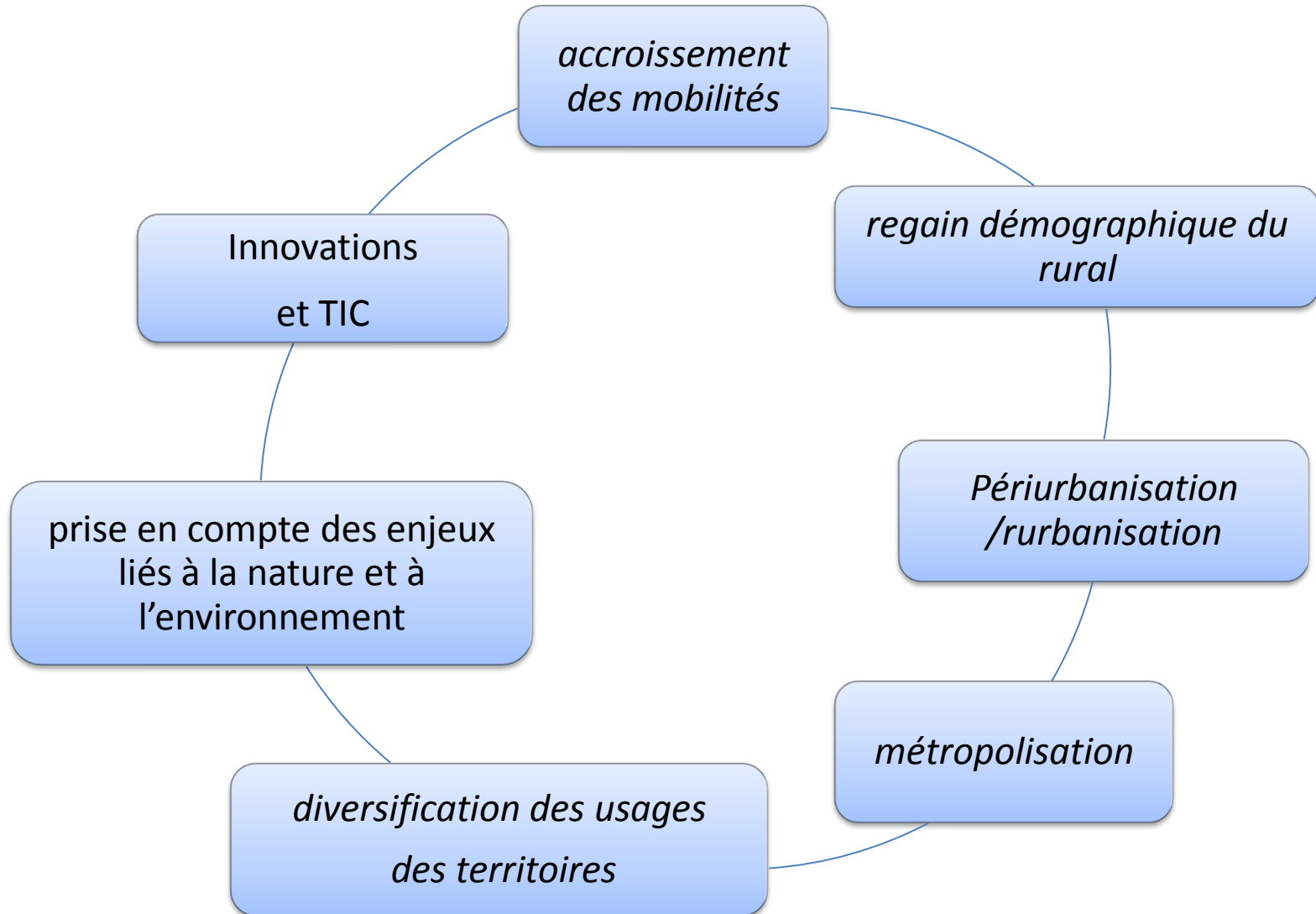
Une approche prospective du rural et des dynamiques des « campagnes » autour des relations villes-campagnes

Une lecture
des « nouvelles ruralités en France
à l'horizon 2030 » (INRA- 2008)
et autres travaux de prospectives



Tendances et signaux...

cités dans les travaux « nouvelles ruralités »



Le fait métropolitain

- *Un phénomène accru de métropolisation à l'échelle mondiale et une reconfiguration progressive des dynamiques économiques rurales*

Enjeux

- Une équation à trouver entre économies productive, résidentielle et prérentielle
- Maintien des pôles intermédiaires

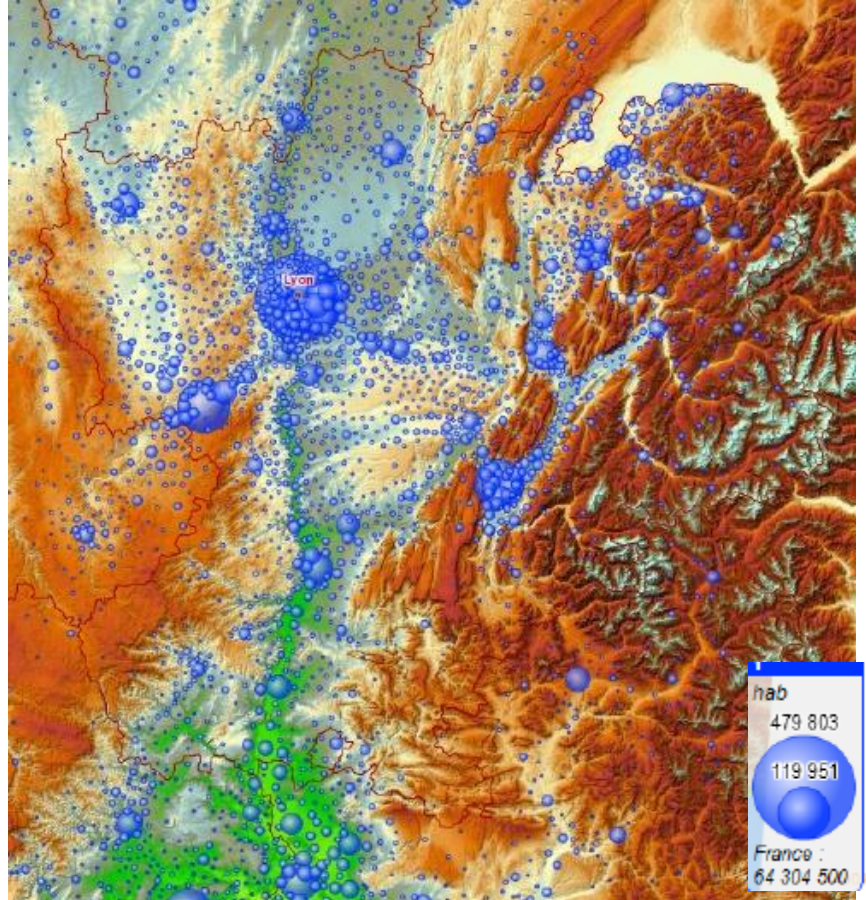
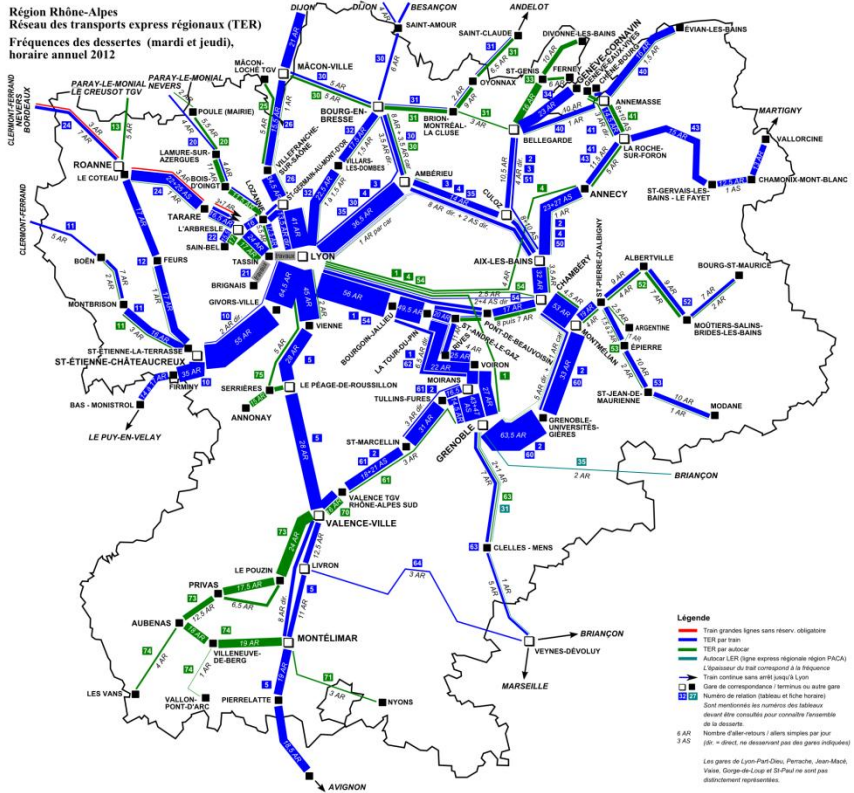
Diffusion urbaine

- *L'essor des mobilités*
- *La périurbanisation*
 - ✓ conséquence des mobilités résidentielles
 - ✓ liée aux effets de centralité

Enjeux

- Evolution et pratiques liées au coût des transports (prix de l'énergie, innovations,...)
- Problématique de l'accessibilité (infrastructure et réseau)
- Pressions foncières

Région Rhône-Alpes
Réseau des transports express régionaux (TER)
Fréquences des dessertes (mardi et jeudi),
horaire annuel 2012



Population 2009 GEOCLIP /
source IGN- INSEE 2009

Une mosaïque de campagnes

- *Un regain démographique des espaces ruraux lié à la croissance périurbaine mais aussi au nouvel attrait du rural*

Enjeux

- Maintien des dynamiques démographiques, notamment pour les espaces de la faible densité
- Maintien des facteurs d'attractivité (équipements et services) et durabilité
- Impact du vieillissement

Une multi-appartenance territoriale

- *Une diversification des usages des territoires ruraux fondée sur les mobilités, les temporalités et les territorialités*

Enjeux

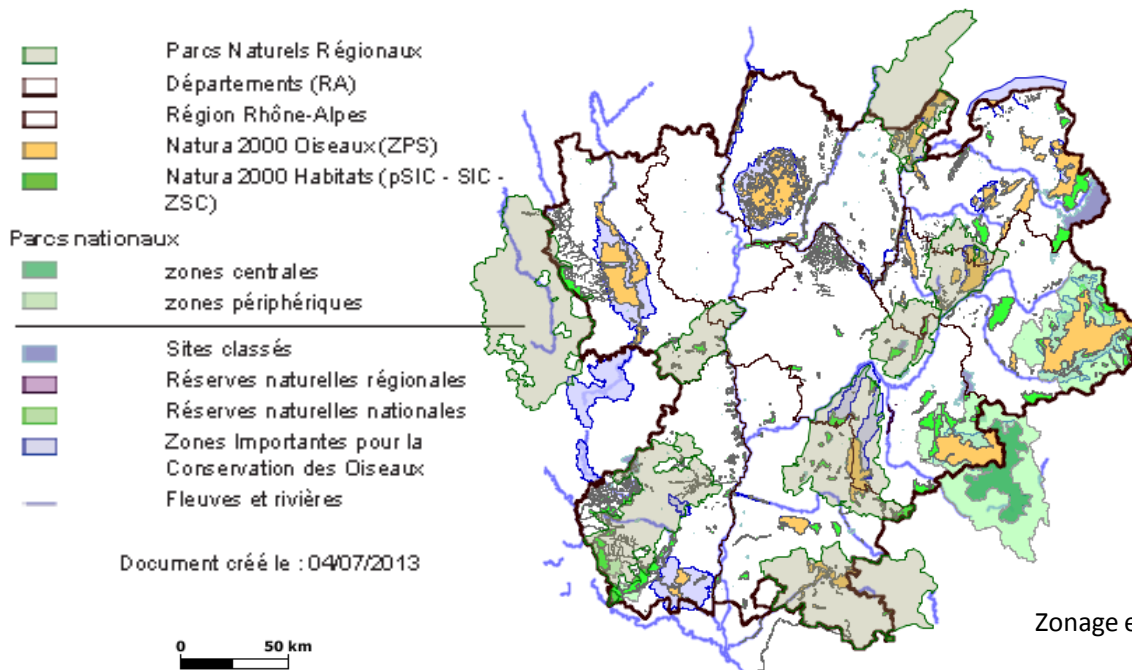
- Des temps repensés selon les séquences de la vie (personnelle, professionnelle)
- Temps choisis et temps contraints
- Usage des TIC : fracture numérique et adaptation des organisations

L'intérêt pour la nature

- *Une prise en compte accrue des enjeux liés à la nature et à l'environnement*

Enjeux

- Conflits autour de « biens communs »
- Patrimonialisation et/ou sanctuarisation



Des enjeux environnementaux

- ***impacts du changement climatique et application des politiques de transition énergétique dans différents domaines d'intervention : habitat, transport, activités économiques (industrie, services, agriculture,...), production énergétique.***

Enjeux

- Densification urbaine au sein des espaces agglomérés.
- Limitation des transports individuels/automobiles (gestion des mobilités)
- Sobriété énergétique et énergies renouvelables
- Agriculture et alimentation

Une gouvernance territoriale redéfinie

Éléments de contexte

- Décentralisation de l'Etat et renforcement de l'échelon régional et intercommunal
- Territorialisation des politiques publiques

Enjeux

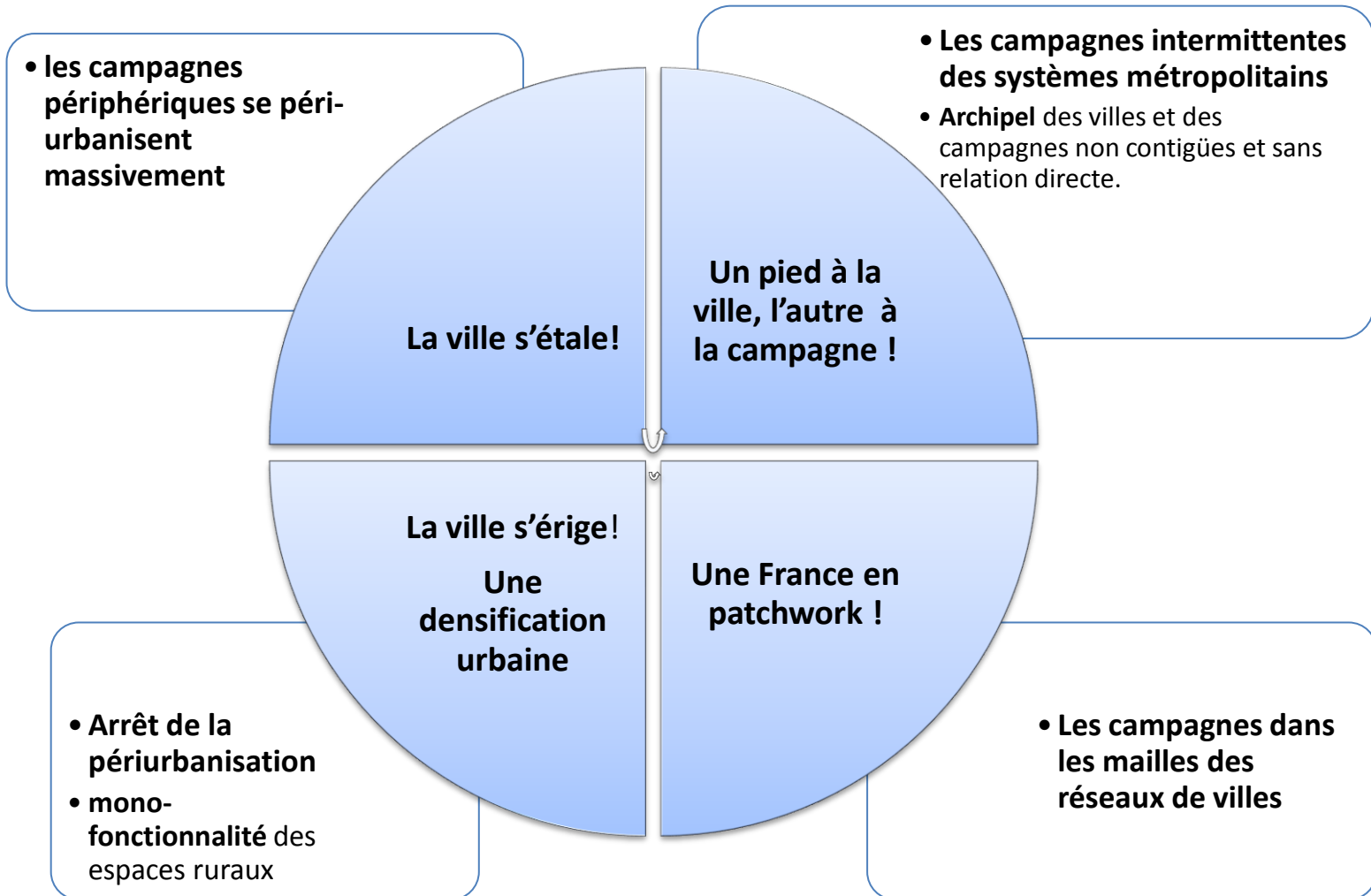
- Recomposition territoriale
- association des habitants, usagers et citoyens

La formulation de scénarios autour de 4 composantes

in « Nouvelles ruralités en France à l'horizon 2030 » (INRA- 2008)

Composantes	Hypothèses d'évolution des composantes			
Mobilités dans les rapports villes-campagnes	Mobilités déterminées par la périurbanisation de la métropole	Intermittences cycliques	Transports limités : les gens se regroupent dans la ville qui s'élève en hauteur	Mobilités déterminées par les réseaux des bourgs et petites villes
Dynamiques économiques dans les campagnes	Economie résidentielle et agricole	Economie présenteielle	Economie spécialisée et fonctionnalisée par la ville	Economie territoriale
Ressources naturelles et patrimoines	Erosion de l'espace agricole et naturel et création d'espaces sanctuarisés	Forte attractivité des patrimoines naturels et/ou des espaces agricoles	Nature dans la ville et partition des espaces naturels et ruraux	Combinaison de paysages agricoles et d'espaces naturels
Gouvernance des territoires ruraux	Faible, induite par le développement de la métropole	Variété d'initiatives pour mettre en œuvre l'attractivité des espaces ruraux	Assujettie à la planification urbaine	Forte, élaboration de projets de territoires cohérents et concertés
Eléments de contexte	Laisser-faire, transport aisé	Forte innovation sociétale, technique (transports, TIC) et de gouvernance	Crise énergétique Fortes politiques européennes des régions	Fortes politiques publiques

Les 4 scénarios *des nouvelles ruralités*



SCÉNARIO 1

**La ville s'étale !
Les campagnes de la diffusion
métropolitaine**

**En 2030, les agglomérations
s'étalent et les campagnes
périphériques se péri-
urbanisent massivement**

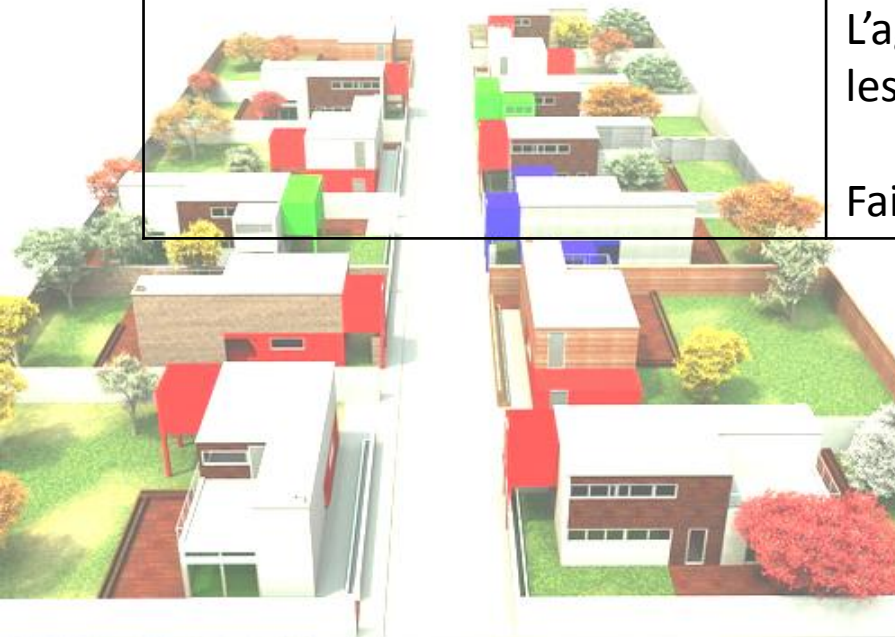
Les résidents périurbains profitent d'un cadre de vie plutôt rural et travaillent dans la métropole.
Déplacement quotidien favorisé par des innovations dans les transports individuels et collectifs.

Economie des espaces ruraux périurbains essentiellement **résidentielle**

Les paysages ruraux périurbains se fragmentent et se banalisent.

L'agriculture, soumise à de fortes **concurrences** sur les usages des sols

Faible gouvernance



in nouvelles ruralités en France à l'horizon 2030 » (INRA- 2008)

SCÉNARIO 2

Un pied à la ville, l'autre à la campagne !

Les campagnes intermittentes des systèmes métropolitains

En 2030, les individus aisés et mobiles ont adopté de nouveaux styles de vie en rupture avec la sédentarité naguère attachée à l'espace rural.

Une sorte d'**archipel**, des villes et des campagnes non contigües et sans relation directe.

Connections aux systèmes métropolitains, réseaux de transports collectifs performants, TIC et travail à distance, Valorisation des atouts naturels ou culturels, offrant cadre de vie, paysages, écosystèmes, patrimoines matériel ou immatériel singuliers.

Innovations sociales et organisationnelles dans le domaine du logement
Développement d'une **économie présentielle** globale

L'agriculture assure l'entretien des paysages et la gestion des écosystèmes.
Elle répond à une forte demande de proximité en produits de terroirs (AOC, Bio, etc.).

Gouvernance territoriale hybride, intégrant des acteurs publics et privés...

SCÉNARIO 3

La ville s'érige !

Les campagnes au service de la densification urbaine

En 2030, les rapports entre villes et campagnes ont été bouleversés par la limitation des mobilités des individus, liée à une augmentation du coût de l'énergie fossile en l'absence d'innovations techniques, et à des politiques de réduction des émissions de GES.

L'usage résidentiel des campagnes a régressé

Arrêt de la périurbanisation.

Renforcement des déséquilibres rural/urbain

Développement des **mono-fonctionnalité** des espaces ruraux en particulier des fonctions de productions agricoles

Mesures publiques correctrices fortes

SCÉNARIO 4

Une France en patchwork !

Les campagnes dans les mailles des réseaux de villes

En 2030, une multitude de territoires imbriquent villes et campagnes.

Les personnes ne sont plus attirées par les grandes agglomérations, mais par les **villes moyennes ou petites et les bourgs ruraux.**

Complémentarité ville-campagne.

Répartition **équilibrée** des populations, des activités et des services

Développement offre de services de proximité

Economie territoriale **diversifiée** autour d'activités «productives » et résidentielles.

TIC permet désenclavement et relations facilités entre territoires, le travail à distance et l'accès aux services.

Différentes agricultures et filières coexistent.

Enchevêtrement d'espaces

Des paysages complexes au profit d'un cadre de vie et de fonctions écologiques renforcées.

Gouvernance territoriale élevée,

Forte mobilisation des acteurs locaux impliqués dans des projets de territoire partenariaux

Territoires 2040, un exercice prospectif

- Des scénarios autour de systèmes spatiaux
- Des débats suscitant controverses

« Dans un pays comme la France, le mouvement d'urbanisation est si accompli qu'on pourrait estimer que le rural n'existe plus à l'heure actuelle en tant que modalité spécifique d'organisation et de fonctionnement d'une société.

Bien sûr, le rural et la ruralité sont toujours présents, mais comme des catégories de discours - politique, patrimonial, culturel...

... Les espaces jadis ruraux, en déshérence, s'urbanisent avec l'introduction des formes spatiales, des pratiques, des valeurs et des références qui procèdent de l'urbanisation. »

Michel Lussault, L'urbain-métropolisé français dans la mondialisation
Territoires 2040

Les espaces de la faible densité

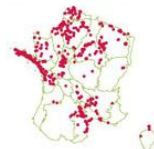
2012



Démographie

Ressources naturelles

Ressources énergétiques



La France de la faible densité forme un ensemble territorial réduit sur le plan démographique (6,5% de la population métropolitaine) mais prépondérant quant à la surface utile qu'il recouvre (plus de 42%).

Elle se caractérise par une occupation humaine discrète ($\leq 30 \text{ hab/km}^2$), une faible empreinte des infrastructures, des activités productives dominées par la valorisation de l'agriculture et de la forêt, des paysages ouverts. Elle est présente dans toutes les régions françaises mais significativement dans les zones de montagne, les plateaux agricoles ou les arrière-pays.

Faible densité n'est pas synonyme de difficulté socio-économique même si des situations de fragilité persistent. L'arrivée de nouvelles populations dans ces espaces génère des situations de cohabitations inédites, sources de tensions mais aussi d'une sociabilité locale réinventée.

Le changement de rapport à l'environnement et la tension sur les marchés des matières premières leur octroient une importance stratégique en interdépendance avec les autres territoires français : pour la préservation du potentiel agricole français, de la ressource en eau, de la biodiversité, ou l'implantation de « formes » de production d'énergies renouvelables.

Densité démographique

Nombre d'habitants par km²
incluant la commune et 2012



Ressources

- Forêt domaniale
- Forêt communale
- Forêt domaniale
- Forêt communale
- Forêt domaniale
- Forêt communale

Pour aller plus loin



Cartographie
Sur cette carte interactive, le visiteur peut profiter de la diversité de la forêt. Le territoire est divisé en zones de gestion et de planification par territoire de gestion. Les données sont actualisées par un flux de données qui permet de suivre l'évolution de la forêt.

Atout, quelle valeur attribuer à la forêt ?
L'atout est une valeur ajoutée de la forêt. Elle est liée à son usage, à son état de santé, à son rôle dans le territoire et à son rôle dans la société. Elle est liée à son usage, à son état de santé, à son rôle dans le territoire et à son rôle dans la société.

2040

LES AVENIRS POSSIBLES DES ESPACES DE LA FAIBLE DENSITÉ FRANÇAIS : 5 SCÉNARIOS EN IMAGE.

REPLI COMMUNAUTAIRE

En 2040, la dégradation et la fermeture des sols de l'arrière-pays entraînent l'abandon des espaces de faible densité. Pour soutenir les politiques publiques, les populations sont contraintes de se regrouper et d'innover. Cela se traduit par une spécialisation des collectivités communales et à l'échelle régionale. On assiste à un retour de « rural » au sens traditionnel, caractérisé par la spécialisation et des cultures dédiées à l'agrobusiness local à côté d'espaces protégés par la nature. La maîtrise de la collision sociale au lieu de la lutte contre les risques provient des aménagements urbains, notamment des zones urbaines.



Fragmentation et ségrégation | Entreo-oi | Rupture | Isolement | Informalité | Enrichissement | Réinvestissement

ABSORPTION

En 2040, l'espace agricole peu habité est devenu un parc résidentiel. Les conditions de vie difficiles dans les métropoles et associées au développement de solutions de mobilité écologiques en énergie se sont traduites par une progression de la planification urbaine publique vers les zones rurales. Les espaces agricoles et naturels sont mis en valeur et sont restaurés pour accueillir les activités génératrices de revenus liées à la ville. Sous cette forme, les tensions sont exacerbées entre les différents usages de l'espace. La gestion des conflits et la préservation des espaces publics deviennent centrales.



Étalement urbain | Confort spatial | Multifonctionnalité conflictuelle | Fragmentation | Naturalisation

AVANT-SCÈNE DES VILLES

En 2040, le discours de ressource offre aux espaces de faible densité des opportunités autres que productives. Les plus remarquables deviennent un élément clé de l'attractivité des métropoles. Paysages, appellation d'origine protégée ou encore reconnaissance, constituent le cœur d'activités que la ville propose à ses habitants. Les zones les plus fertiles (généralisées sans limitation) deviennent des espaces techniques de la ville (surtout, traitement des déchets). La maîtrise d'usage participative dans des espaces patrimoniaux est certes bien connue comme l'ont les Français, mais, dans ce scénario, elle est priorisée, est un enjeu majeur.



Ressourcement | Bio-parcs | Formation | Perrainage | Hyperconnexion | Ségrégation | Spécialisation

PLATEFORME PRODUCTIVE

En 2040, pour répondre aux défis environnementaux, la ville « basse consommation énergétique » a démontré son efficacité. Des cultures, machines énergétiques... sont mises en place grâce à une planification rigoureuse de l'usage des sols. Les espaces de faible densité sont mis à contribution et favorisent l'économie et l'innovation. Pour maintenir leurs usages productifs et permettre l'agrobusiness local, on a largement fait appel à l'automatisation et à un travail saisonnier souvent précaire. L'ajout est celui de la disponibilité de ce modèle productif localement dans sa capacité à permettre la régénération des sols.



Exploitation maximisée | Filières longues et mondialisées | Stockage | Compétitivité verte | Pilotage à distance

SYSTÈME ENTREPRENANT

En 2040, le report de mode de vie des grandes villes sur fond de coût élevé des transports a rendu très attractifs les espaces de faible densité. Ils sont devenus des zones d'expansion. Grâce à leur capital relationnel et à une collaboration, ces territoires permettent de proposer des services innovants, produits culturels... Des alliances interterritoriales à l'échelle des bassins d'emploi favorisent en outre l'accès à cette créativité locale. L'enjeu principal est la compétition entre territoires pour accéder à des ressources et compétences très inégalement réparties.



Creativité | Compétition | Opportunisme | Connexion Entrepreneurial | Clubs innovants | Incubateur | Ancrage

Les espaces de la faible densité :

des caractéristiques communes

« *Pas une... mais des campagnes* »

- **diversité des profils**, des configurations variables selon leur position géographique, « structures » géographique et socio-économique.

« *faible densité ne signifie pas nécessairement abandon* »,

- Au regard de l'occupation de l'espace
- sous l'angle de l'attractivité de ces espaces (dynamique migratoire et dynamique propre au système local)

« *conditions de l'habitabilité du monde de la faible densité* »

- accessibilité,
- (offre) d'équipements (infrastructure, services,...), selon les « besoins » des habitants (services de proximité, santé, enseignement,...)

Les espaces de la faible densité :

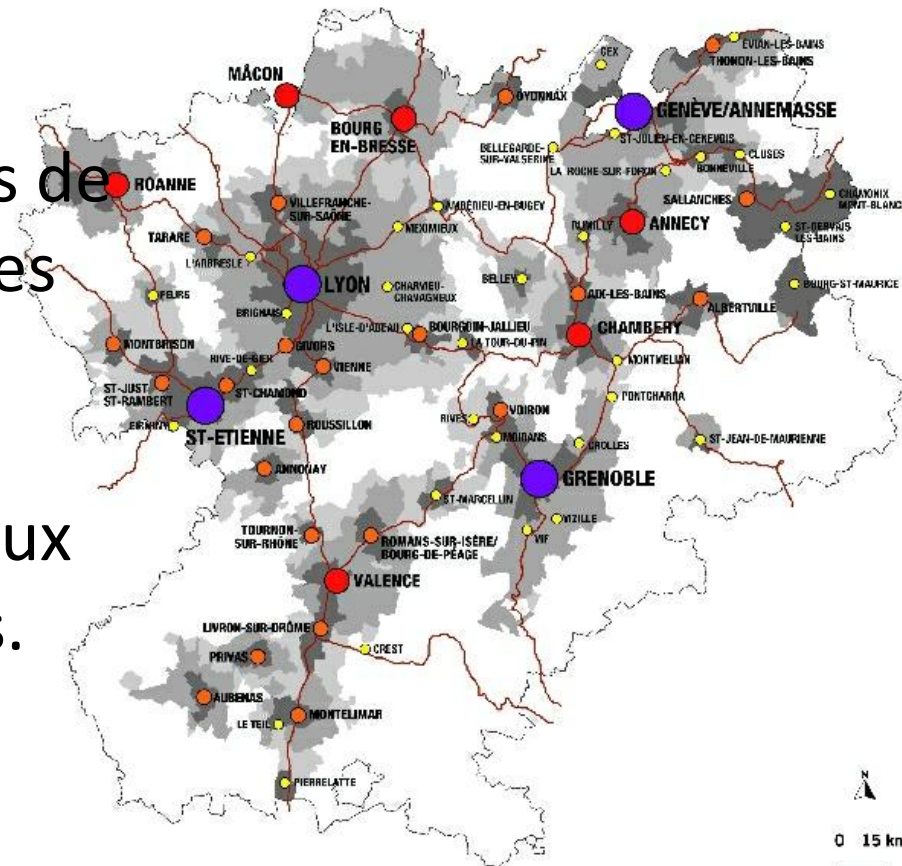
des enjeux pour la gestion locale

- La cohésion sociale ou « cohabitation sociale », au sein d'une société hétérogène
- l'implication des habitants dans la vie de ces espaces pour dépasser l'entre soi et le pour soi (au sein « d'archipels »)
- Les « compétences sociales » des territoires : un « capital RH »

**Des enjeux repérés pour les
territoires ruraux
dans une lecture prospective en
Rhône-Alpes**

Rural, bourg ruraux et petites villes

- Un équilibre régional à trouver autour des villes et petites villes, pôles de service et d'emploi au sein de bassins de vie, assurant le maintien des fonctions de centralité (services, emplois,...) et favorable aux espaces ruraux périphériques de ces pôles.

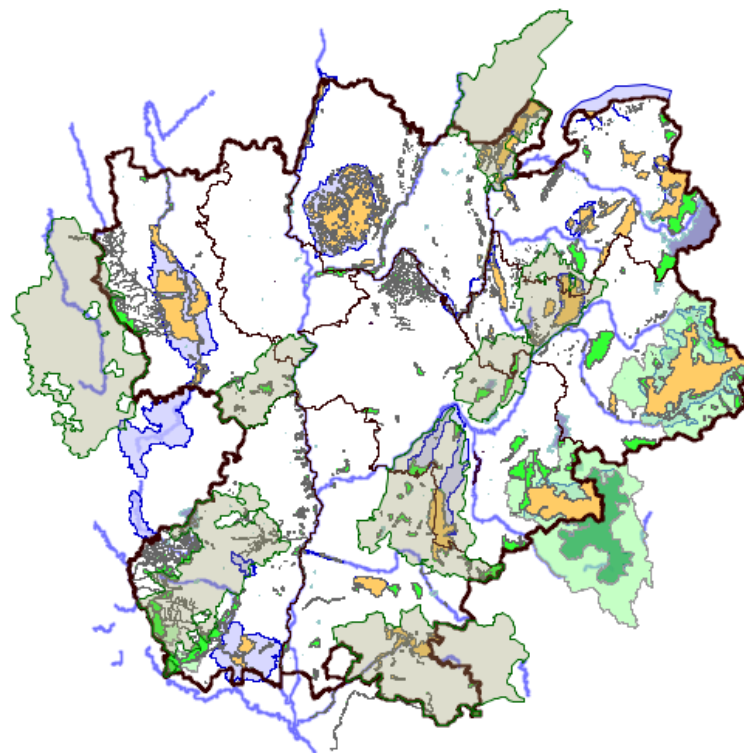
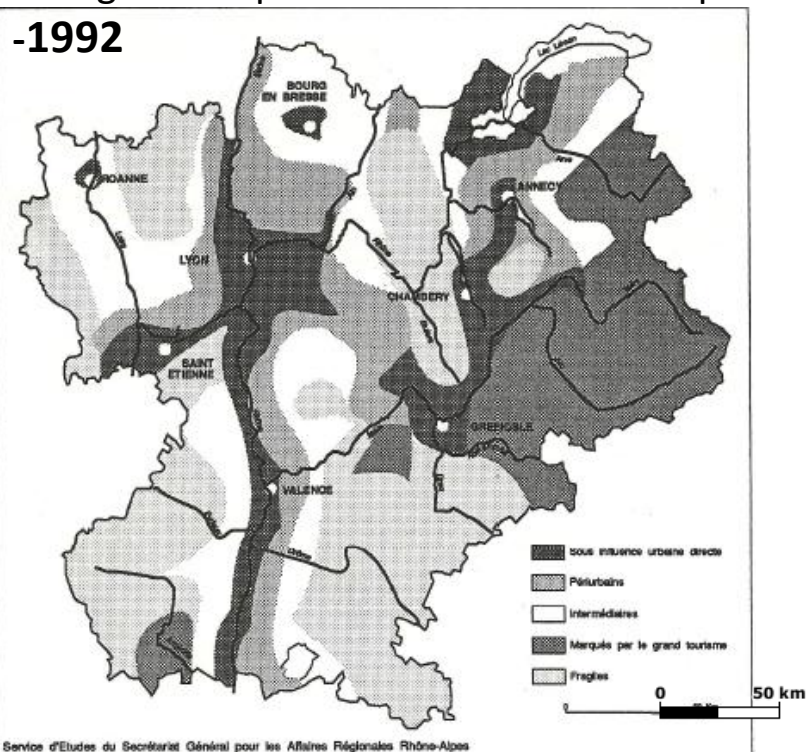


Les espaces de la faible densité

- ou espaces ruraux fragiles / de montagne en Rhône-Alpes ? : des « archipels » convoités ou protégés ?

Zonage des espaces ruraux de Rhône-Alpes

-1992



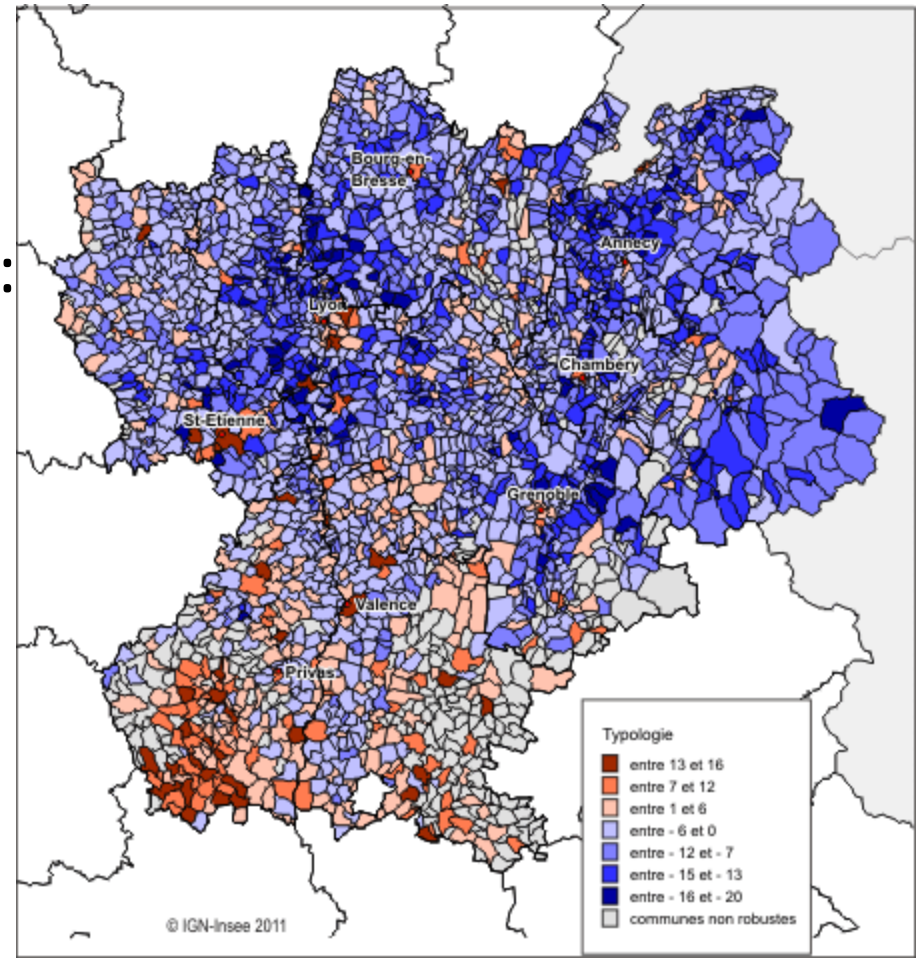
Zonage environnement – Source CARTERR Région Rhône-Alpes

Evolution des territoires et questions sociales

- Changement, ruptures au regard des phénomènes de vieillissement, de paupérisation/ précarité : quelles réponses ?

carte des indicateurs composites de précarité dans les communes de Rhône-Alpes – INSEE 2009

A partir de la pondération d'indicateurs de précarité monétaire, liés à l'emploi, au logement, aux familles en difficulté



La transaction territoriale...

Les relations villes-campagnes en trois étapes :

	Périodes	Processus recomposition relation ville-campagne	Tendances du côté des villes	Tendances du côté des campagnes
Age 1 Rapport de production	19 ^e s. jusqu'aux années 1950	Dichotomie ville-campagne (ouvriers/agriculteurs) (naturel/artificiel) (centre/périphérie : années 1970)	La concentration des activités secondaires et tertiaires	La modernisation de l'agriculture, l'exode rural
	Années 1950-1970	Urbanisation des campagnes (le tout-urbain, processus d'intégration des espaces à la modernité)	Croissance urbaine continue (banlieue) Diffusion du mode de vie urbain	« Agricolisation » des campagnes Chantement d'échelle des marchés de l'agriculture
Age 2 Rapport de consommation	Années 1970-1980	Périurbanisation (processus d'urbanisation diffus dans les campagnes)	Étalement urbain, développement d'une ville de faible densité (espace urbain)	- Amorce d'une campagne comme cadre de vie (affirmation de la fonction résidentielle, diversification de l'économie rurale) - Développement local - Début des préoccupations environnementales (espace rural)
Age 3 Rapport de transaction	Depuis la fin des années 1980	Métropolisation (intégration de la diversité des espaces dans un fonctionnement urbain)	Système ouvert recomposant ses relations à la campagne et à la nature (urbanité) Ville	- Recomposition du lien à la nature - Publicisation des campagnes (ruralité) Campagne

La transaction territoriale...

- Ou comment repenser et traiter les enjeux des relations villes-campagnes

Négociation entre urbain et rural pour travailler sur :

- Un territoire fonctionnel
- Des enjeux et/ou des thématiques communs
- Le rôle des espaces

La transaction territoriale...

Les relations villes-campagnes en trois étapes¹ :

- L'âge de la production
- L'âge de la consommation
- L'âge de la transaction territoriale

Négociation entre urbain et rural pour travailler sur :

- Un territoire fonctionnel
- Des enjeux et/ou des thématiques communs
- Le rôle des espaces

¹VANIER M., 2005- *La relation ville/campagne excédée par la périurbanisation*