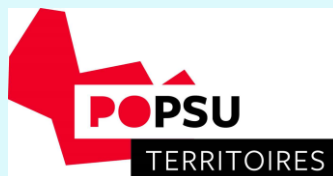


Co-construire un programme local d'inclusion sociale et générationnelle

RECHERCHE-ACTION DANS UNE COMMUNE NOUVELLE EN CONSTRUCTION : CAUMONT-SUR-AURE

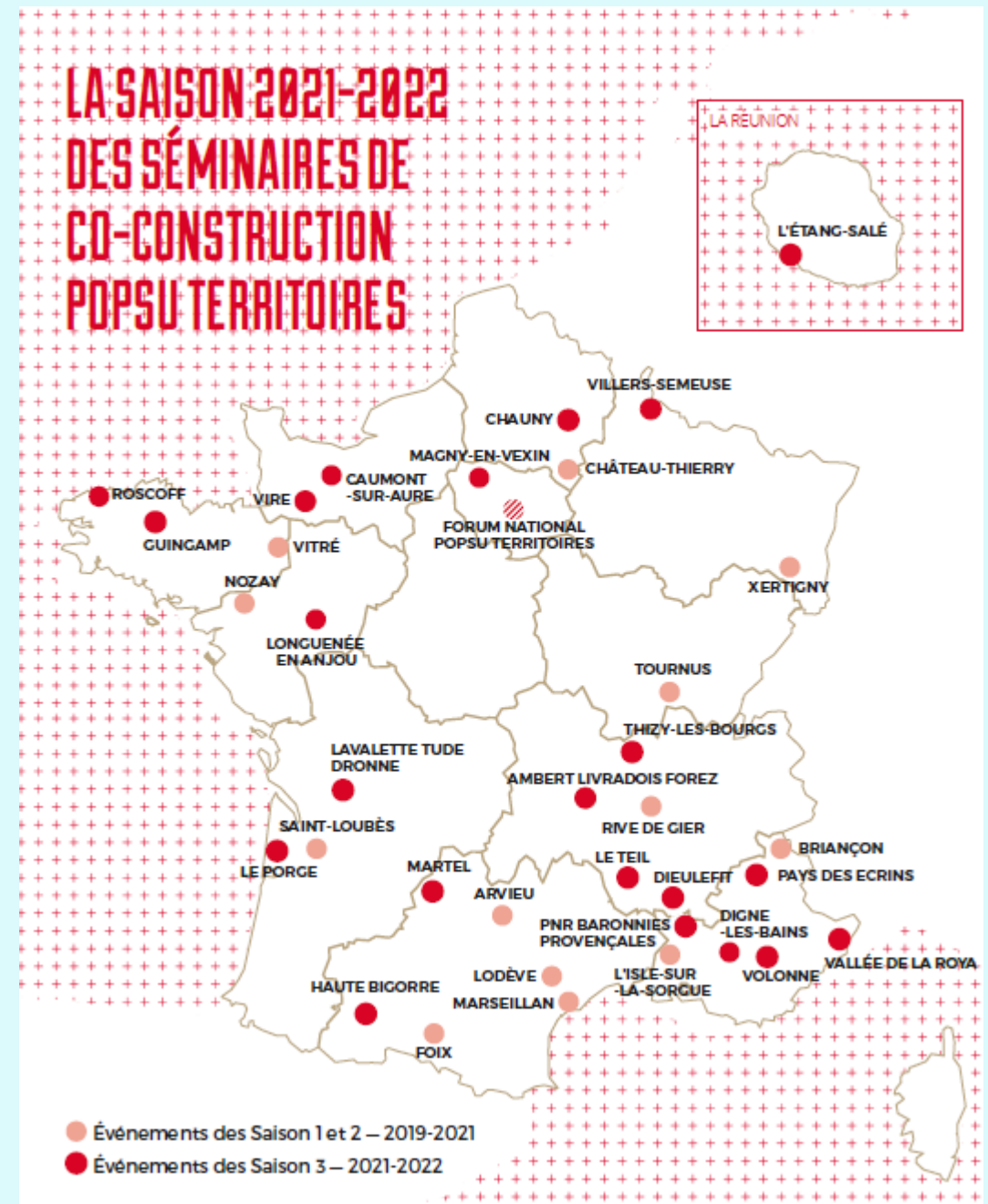
RETOURS SUR NEUF MOIS D'ACTIVITÉ

Pierre Bergel et Quentin Brouard-Sala (ESO-Caen – Université Caen Normandie)
Présentation devant les élus et la DDTM
Caumont-sur-Aure – 22 mars 2022



Introduction : l'origine de la recherche

- Une recherche inscrite dans un programme national : **le POPSU** (Plateforme d'observation des projets et stratégies urbaines, Ministère de la Transition Écologique)
- Un partenariat avec le Maire de Caumont et le Conseil Municipal, Pré-Bocage Intercom (PBI) et la DDTM Calvados.
- Une coordination avec les travaux d'étudiants du Master MADURA à Villers-Bocage et aux Monts d'Aunay.



Source : POPSU-Territoires ; PUCA

Introduction : Rappel de la proposition

■ Un programme inclusif pour accompagner la politique d'investissement

- La situation de Caumont-sur-Aure se caractérise par un **bouillonnement de projets d'aménagement** notamment formalisés dans le dossier de candidature *Petites villes de demain*. De tels **investissements apparaissent indispensables** pour renforcer les aménités d'une commune devenue périphérique, suite à l'élargissement intercommunal de 2017. En outre, **l'action municipale doit prendre en compte la forte proportion de ménages modestes ou vulnérables** qui résident dans la commune nouvelle.
- De tels investissements seront toutefois insuffisants s'ils ne sont pas **complétés par des actions visant à activer la citoyenneté locale** dans une commune nouvelle en construction. En parallèle, il s'agit donc de développer **des actions « d'accompagnement »** dirigées vers les habitants déjà présents, en valorisant leur implication dans la gestion du projet communal et dans le portage de projets complémentaires.

Introduction : le calendrier

Octobre 2020 –
Janvier 2021

- Réponse à l'AAP POPSU-Territoires
- Réunion de lancement de la recherche

Avril 2021 –
septembre 2021

- Signature de la Convention
- Entretiens exploratoires

Novembre 2021
– mars 2022

- Groupes de discussions + Questionnaire
- Diagnostic territorial
- Atelier

Mars 2022 –
juin 2022

- Analyses des matériaux récoltés
- Préparation du séminaire de co-construction (date à définir)

Introduction : les différentes étapes de la recherche

1. **Le début de la recherche** : entretiens exploratoires
2. **Les groupes de discussions** : un matériel important pour la parole habitante
3. **Le questionnaire** : un élargissement qui confirme les données récoltées antérieurement
4. **Le diagnostic territorial** : prendre en compte la fragilité de certaines catégories de la population
5. **Les ateliers** : mise en place d'une carte participative
6. **Liens avec le bureau d'études CERESA**
7. **Le séminaire de co-construction** : date à prévoir

1. Le début de la recherche : entretiens exploratoires

- Des entretiens avec une diversité d'acteurs locaux
 - **17 entretiens exploratoires** (Maire et conseillers municipaux, BACER, ANACROUSE, Principale du Collège, habitants, etc.).
- Une représentation de l'espace local qui oscille entre positif et négatif.
- Des envies de monter des projets mais une difficulté à « faire ensemble ».

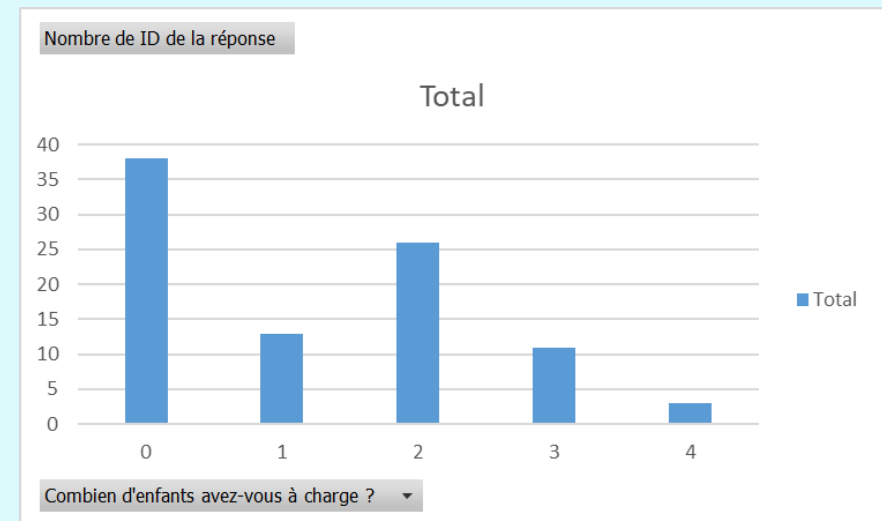
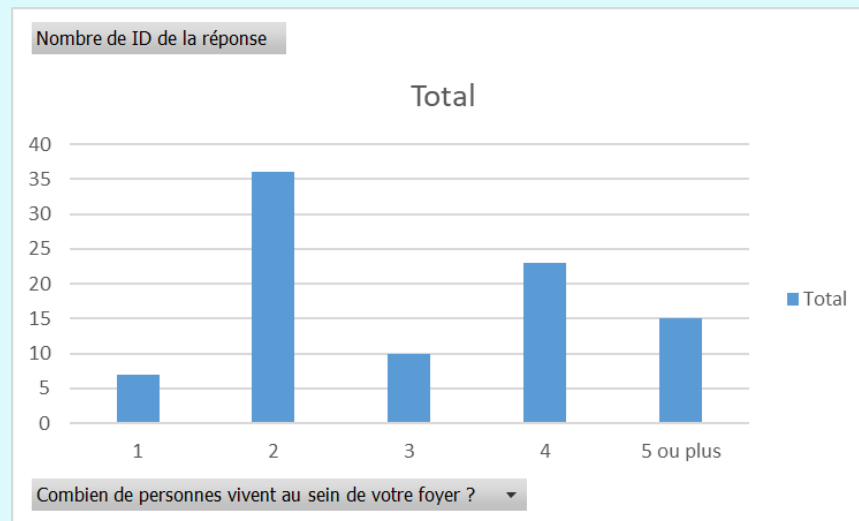
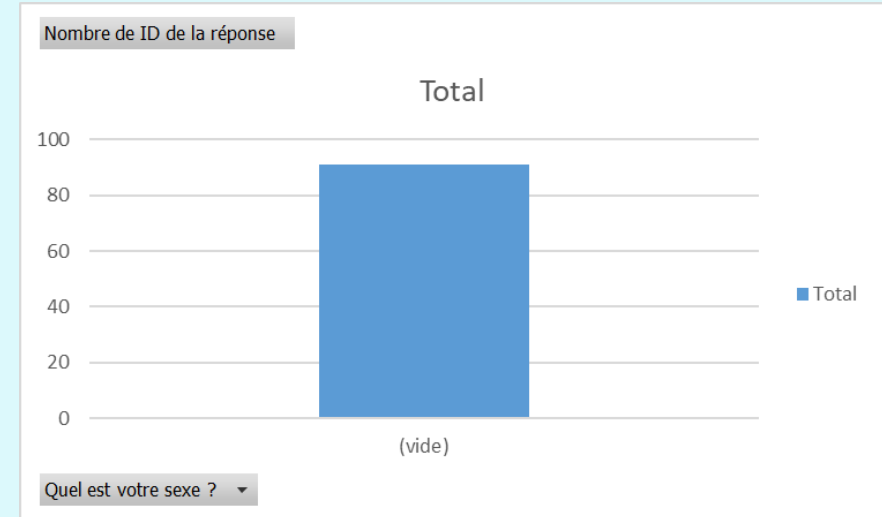
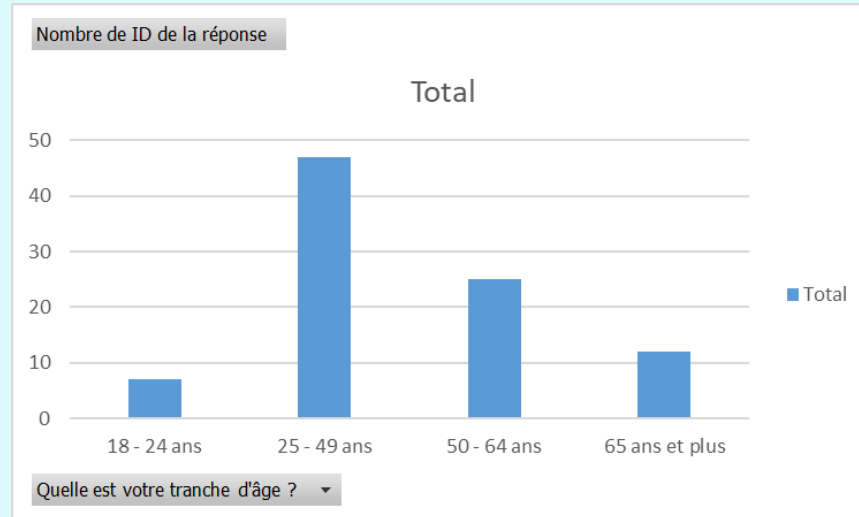
2. Les groupes de discussions : un matériel important pour la parole habitante

- Les groupes de discussions :
 - 4 groupes de discussions : 19/11, 24/11, 19/01, 26/01.
 - Deux premiers groupes : des acteurs recommandés par la Mairie, des artisans-commerçants et des usagers du bourg sollicités individuellement (catégories populaires employés-ouvriers).
 - 3^{ème} groupe : volontaires ayant répondu à l'AMI de la Mairie (population plus aisée).
 - 4^{ème} groupe : retraités de Livry pour questionner l'isolement en milieu rural.

1. Retours sur l'enquête et ses résultats

■ La population enquêtée : des ménages en couple avec ou sans enfants

- Problème informatique pour l'enregistrement du genre.
- Surtout des ménages de 25-49 ans.
- Sous-représentation des 65 ans et plus.
- Sous-représentation des personnes seules.



Caumont-sur-Aure : une commune dont la sociologie reste populaire

Une forte proportion de la population caumontaise dispose de revenus modestes.

Les catégories supérieures sont moins dotées que dans le reste du département. Leurs effectifs stagnent ou régressent depuis quelques années.

« L'attractivité » de Caumont vers des populations extérieures plus favorisées n'est pas avérée pour l'instant.

Les politiques municipales de valorisation des espaces et de promotion culturelle doivent donc rester centrées sur les populations modestes, majoritaires en nombre.

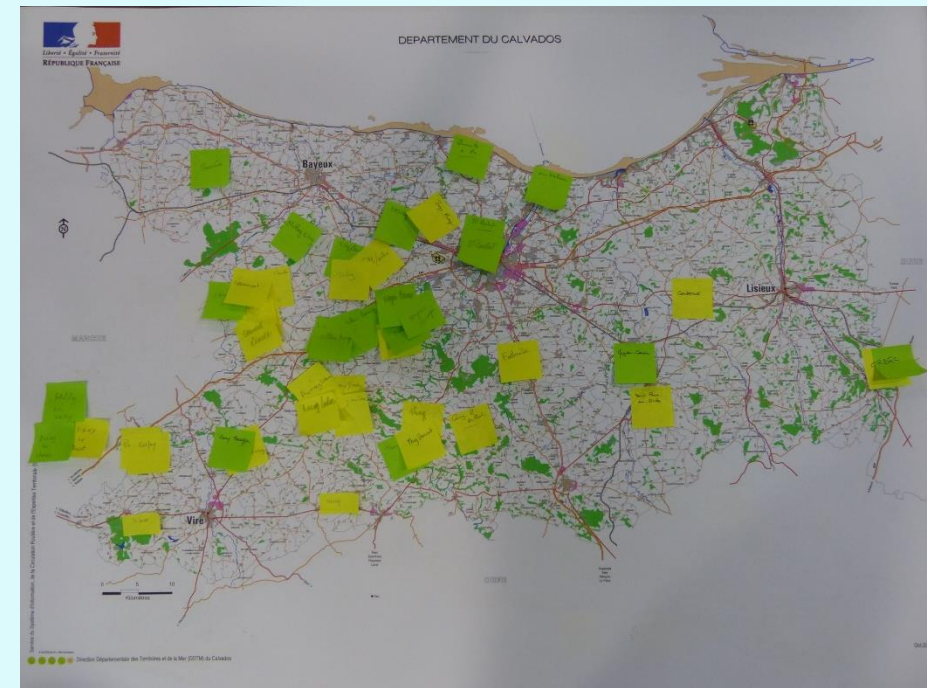
La préoccupation d'inclusion sociale doit également rester centrale. Ayant déjà subi les effets de la crise de 2008, les populations modestes risquent de voir leurs difficultés s'accroître, du fait de la COVID et de l'augmentation des prix à la consommation.

5. Les ateliers : mises en place d'une carte participative

- Les Ateliers
 - Concrétiser les récits et les référentiels co-construits dans les deux phases antérieures
 - Avec tous les participants

5. Les ateliers : mises en place d'une carte participative

- Les Ateliers
- Une carte participative : Pourquoi ? Comment ?
 - Permet de spatialiser le propos des habitants
 - Un outil classique pour l'aménagement et l'urbanisme
 - Déjà utilisé avec la DDTM 14...
 - ... Et dans d'autres recherches

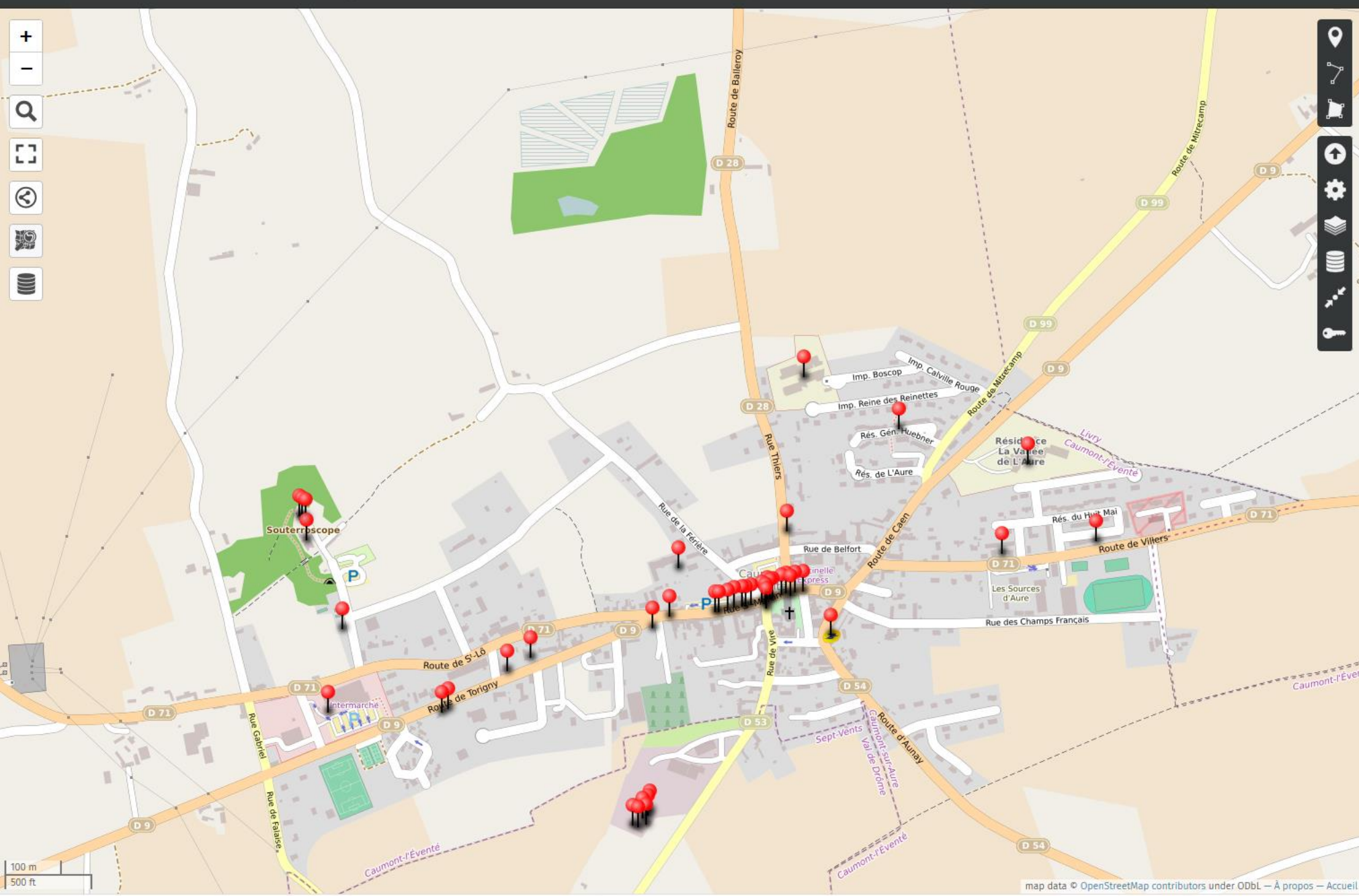


5. Les ateliers : mises en place d'une carte participative

- Les Ateliers
- Une carte participative : Pourquoi ? Comment ?
 - Permet de spatialiser les propos des habitants
 - Un outil classique dans l'aménagement du territoire
 - Déjà utilisé avec la DDTM 14...
 - ... Et dans d'autres recherches
 - Nouveauté : une carte également en ligne avec des paramètres réglables :
 - Consultation, modification, partage, etc.
 - https://umap.openstreetmap.fr/fr/map/carte-participative-caumont-sur-aure_729216#15/49.0931/-0.7983

5. Les ateliers : mises en place d'une carte participative

- Les Ateliers
- Une carte participative : Pourquoi ? Comment ?
- Une carte participative dans les ateliers
 - A la fois en ligne et en papier (permet d'être le plus inclusif possible)
 - Onglets de modifications dans les ateliers
 - Transmission des données au bureau d'études, et son utilisation ?
 - Un outil qui peut devenir pérenne

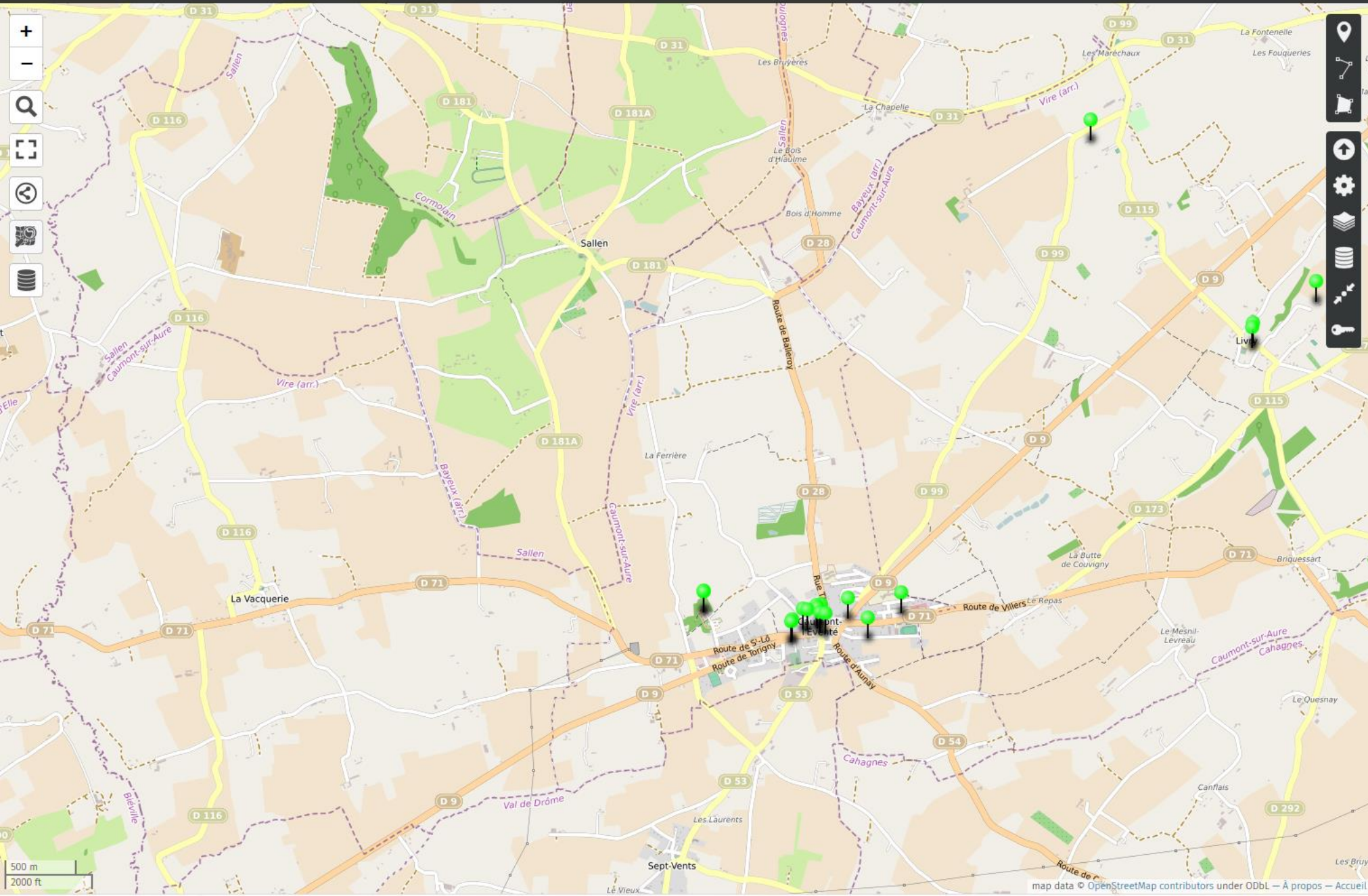


À propos Fermer

Carte participative Caumont-sur-Aure

Filter...

- Lieux problématiques**
- Lieux problématiques
- Aire de jeux
- Après la pharmacie mais en amélioration
- Arrière du bâtiment
- Bâti viellot
- Bâtiments très anciens fait que Caumont a l'air ...
- Carrefour problématique
- Certaines devantures de magasins vieillissantes
- Certaines devantures de maisons et de magasin...
- Coopérative de Creully dénature le village
- Dans la rue de l'église (rue principale)
- Des logements non habités, volets fermés, qui se...
- Entrepôt à grains
- Espaces de jeux devant école maternelle
- Immeuble rose
- L'ancienne gendarmerie (en face du collège)
- L'ancienne maison de retraite
- L'effet actuel est négligé, à prédominance grise q...
- La rue Saint-Martin
- Le Silo
- Le Silo à grains
- Les vitrines fermées et non décorées
- Lieu problématique
- Lieu problématique
- Lieu problématique
- Lieu problématique
- Lieu problématique
- Manque d'entretien
- Manque d'entretien du bâtiment
- Manque de lien avec le centre du bourg

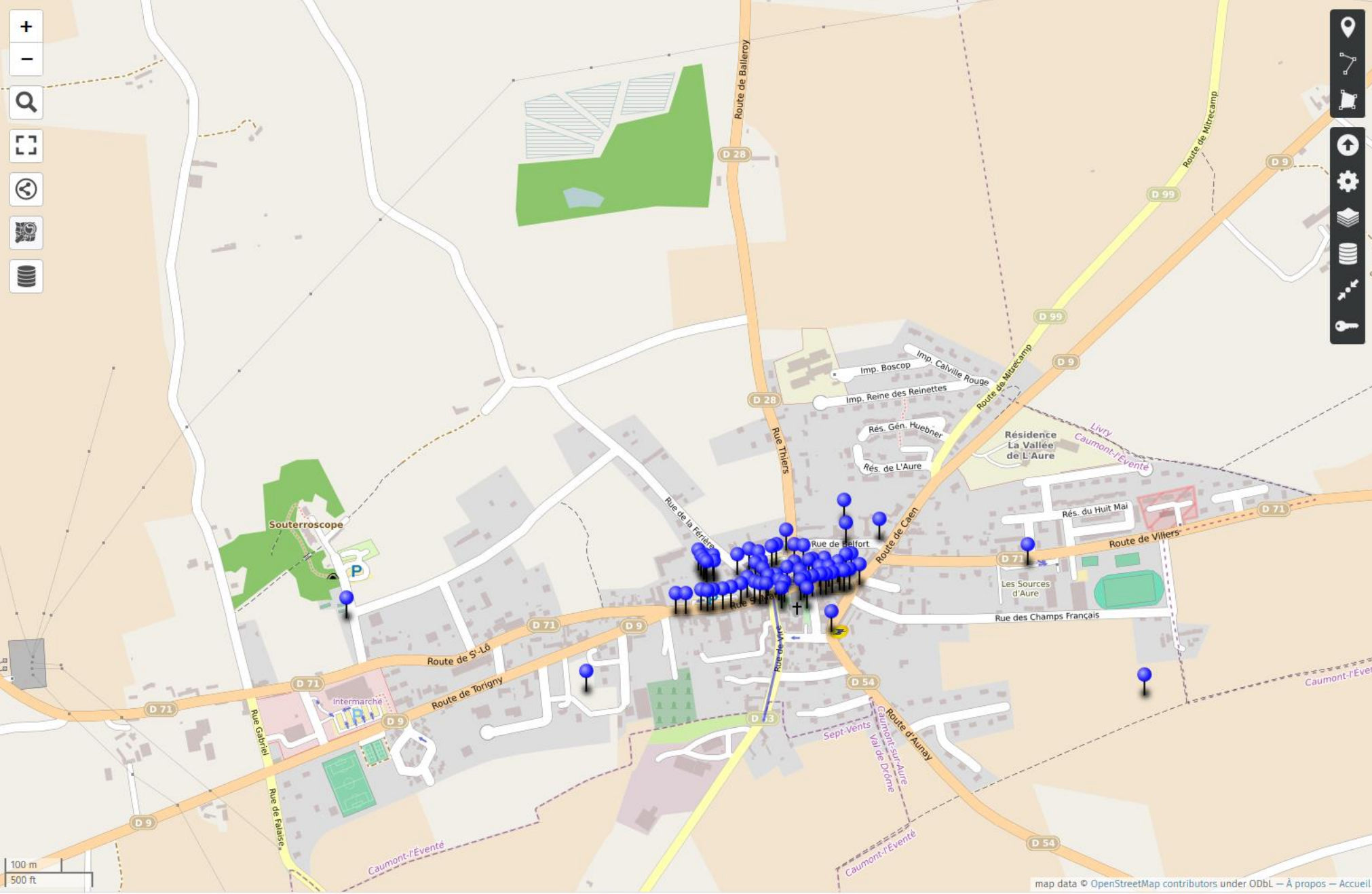


À propos Fermer

Carte participative Caumont-sur-Aure

Filter...

- Lieux emblématiques**
- Beauté de l'ancienne école
 - Centre de la commune pour les séniors
 - Chapelle Saint Sulpice
 - Chemins appréciés pour les balades
 - Eglise appréciée depuis qu'elle a été nettoyée
 - En face la pharmacie l'espace vert avec le magnifiq...
 - Espoir de l'ouverture du Pôle de Santé
 - jardin albizia
 - Le bourg de Caumont-l'Eventé
 - Lieu emblématique
 - Lieu emblématique
 - Lieu emblématique Caumont
 - Lieu touristique de Caumont
 - Micro-folies
 - Place de la mairie
 - Pôle de santé
 - Quartier chic
 - Résidence du 8 mai



À propos × Fermer

Carte participative Caumont-sur-Aure

Filter...

Proposition d'amélioration

- Améliorer la communication sur les possibilités ...
- Amélioration de la circulation
- Améliorer la végétation
- Aménagement place Saint clair
- Aménager la grande plaine d'herbe pour les enf...
- Aménager la place de la mairie
- Avoir un bourg avec un bon aspect
- Colorisation des façades
- Colorisation des façades
- Colorisation des façades
- Décoration des lieux fermés
- Déplacer monument aux morts
- Des façades à rénover
- Développer et rénover les jeux pour petits enfants
- Déviation de la rue principale
- En faire un lieu de réunion pour les associations
- Faire bouger la Maison France Service dans les c...
- Faire le lien entre le collège et le centre du bourg
- Faire le marché le vendredi en fin d'après-midi
- Faire un cheminement piétonnier
- Faire un espace de jeux pour les enfants
- Faire un restaurant
- Fleurir la ville
- Fleurir le coeur du bourg
- Fleurir les façades
- Interdire les stationnements au niveau des stops
- La raser
- Meilleur fleurissement et entretien paysager
- Mélange des zones et des lotissements
- mettre plus d'aire de jeux les enfants ou de lieu...

6. Liens avec le bureau d'études CERESA

- Une première réunion POPSU/CERESA le 17/3/2022.
- Complémentarité entre le « diagnostic en marchant » de CERESA et la carte participative POPSU.
- Complémentarité de calendrier : les propositions issues des ateliers ESO nourriront le plan-guide CERESA.
- Carte participative : transmission au bureau d'études pour les données ? Pour une utilisation ultérieure ?
- Présence conjointe POPSU/CERESA pour certains temps forts ?
 - Ateliers participatifs
 - Restitutions

7. Le séminaire de co-construction POPSU (2-3 septembre)

- Un séminaire équipe POPSU/direction nationale POPSU/direction programme PVD/élus/techniciens/toutes parties prenantes. Un ou deux jours : **2-3 Septembre**
- Prévoir une visite de la commune pour les directions nationales POPSU et PVD.
- Possibilité d'un Forum avec les habitants, les associations, le BET CERESA.
- Un événement festif ?
- Livrables : un ouvrage dans la collection Autrement du POPSU. Une note de recommandation et/ou d'utilité sociale.