

CCVALLEEDUGARON.COM

La data au service de la Biodiversité

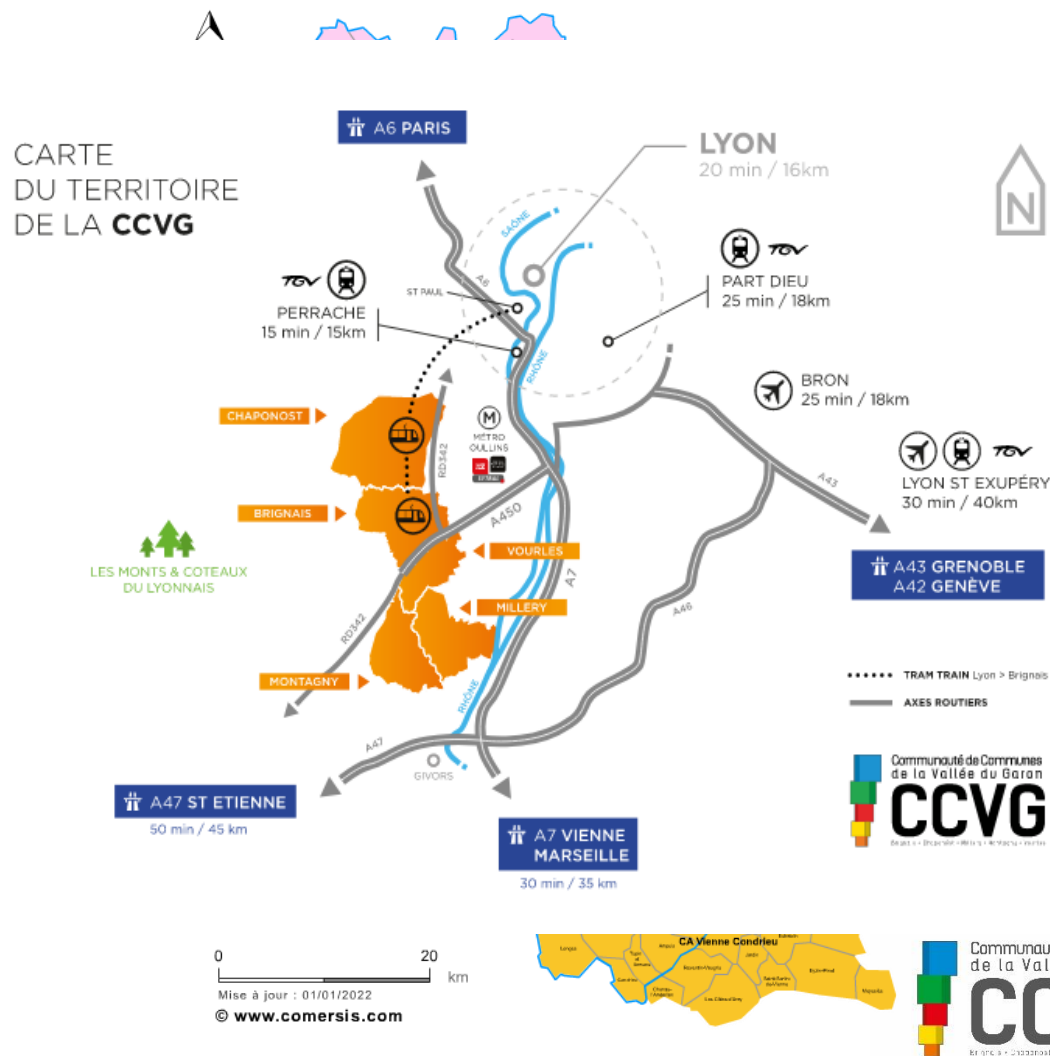


La data au service de la Biodiversité

La CCVG



- Territoire périurbain
- Agglomération lyonnaise
- 5 communes
- 32 185 habitants
- 50km²
- 2/3 = espaces agricoles et naturels
- 45 sièges d'exploitation
- Grosses pressions foncières
- Enjeux Biodiversité et Environnement très importants





- **Un territoire qui présente des enjeux Biodiversité / Environnement très forts**
 - Deux espaces naturels sensibles (ENS)
 - Des Zones naturelles d'intérêt écologique, faunistique et floristique (ZNIEFF)
 - Un Arrêté de préfectoral de protection de biotope (APPB)
 - Deux bassins versants avec des enjeux Eau importants
 - Une nappe phréatique qui alimente 90 000 personnes en eau potable
 - Une agriculture dynamique et bien présente malgré le contexte périurbain
- Une richesse à préserver, d'autant plus dans un contexte de changement climatique et d'effondrement de la biodiversité
- proposition de travailler à une stratégie foncière environnementale : démarche approuvée par le conseil communautaire en janvier 2023.

La data au service de la Biodiversité

Contexte



- **Point de départ de cette stratégie :**
 - **1 constat :**
 - Veille foncière conduite dans le cadre de la politique Agriculture 2030 de la CCVG depuis 2018
 - Enjeux environnementaux à prendre en compte, mais pas outillée pour le faire de façon pertinente et systématique
 - Problématiques foncières qui émergent sur des secteurs non-agricoles → comment évaluer les enjeux environnementaux et savoir s'il faut agir ?
 - **1 engagement CCVG dans la transition écologique :**
 - Lutter contre le changement climatique et s'y adapter passe aussi par la lutte contre l'effondrement de la biodiversité
 - un territoire riche d'une biodiversité en bonne santé est aussi plus résilient face au changement climatique.

ENVIRONNEMENT

Stratégie foncière



Gouvernance : mise en place d'un groupe de travail

GROUPE DE TRAVAIL

Missions principales

- accompagne l'élaboration de la stratégie foncière environnementale de la CCVG
- supervise le travail du bureau d'études

Composition

- **GT restreint** : *Arthropologia*, *CEN*, *LPO*, Département du Rhône, Copamo.
- **GT élargi** : GT restreint + services urbanisme, SIDESOL, MIMO, SMAGGA, SAGYRC, CBNMC, Chambre d'Agriculture, Cerf vert, DREAL, DDT, OFB, Safer.

La data au service de la Biodiversité

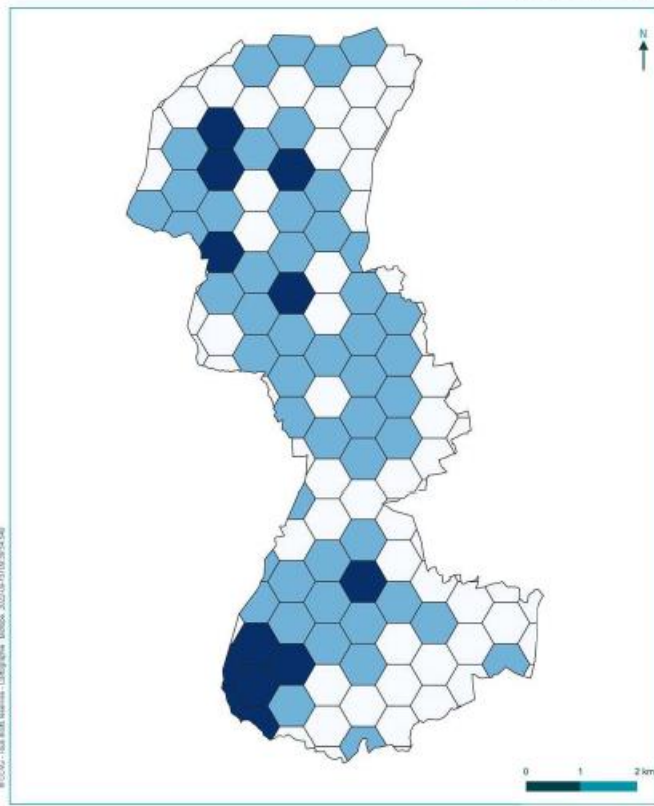
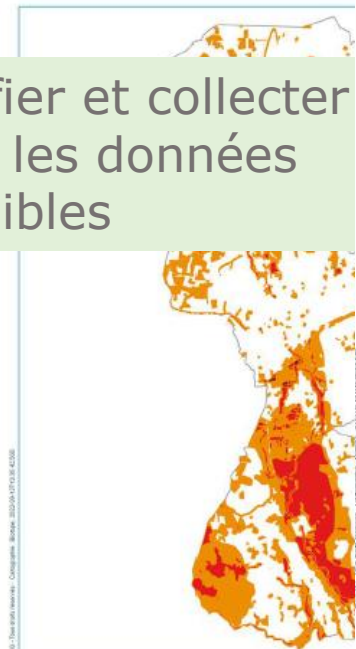
Stratégie foncière environnementale



• 1^{ère} étape : réalisation

• Objectif : synthèse

Identifier et collecter toutes les données disponibles



• données existantes



Les traiter pour une utilisation SIG



La data au service de la Biodiversité

Stratégie foncière environnementale



• Et après ?



→ comment faire en sorte que les enjeux Biodiversité soient pris en compte dans tous les projets et politiques de la CCVG, de ses communes et à une échelle supra (SCOT) ?

→ Rôle de la data dans le plan d'action :

- nécessité de réaliser des inventaires là où on manque de connaissances (quantitatives et/ou qualitatives). Ex : qualité des haies
- nécessité de réaliser des suivis (mesurer l'efficacité des actions mises en place)
- mettre à disposition des communes, de la CCVG, voire de partenaires, les données traitées, facilement utilisables => pour la veille foncière, des révisions de PLU, des projets d'aménagement, etc

La data au service de la Biodiversité

Stratégie foncière environnementale



- Quelle diffusion de ces données ?

Sensibilisation et information

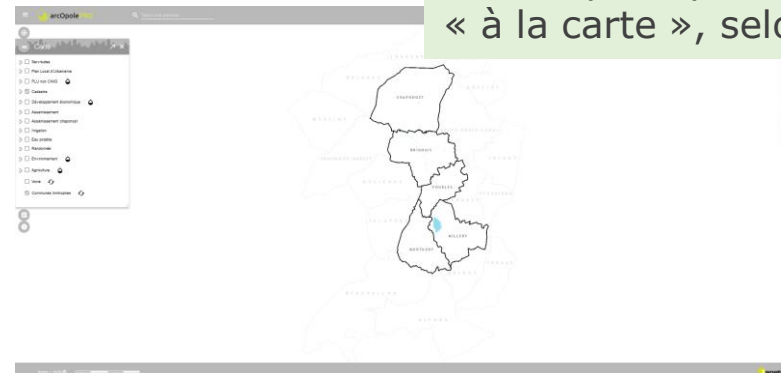
des élus, des agents, du grand public
→ documents de communication (données synthétisées, visuels,...)



Aménagement du territoire et planification

Outil principal : Système d'information géographique (SIG)

Intérêt principal : disposer des données « à la carte », selon les besoins

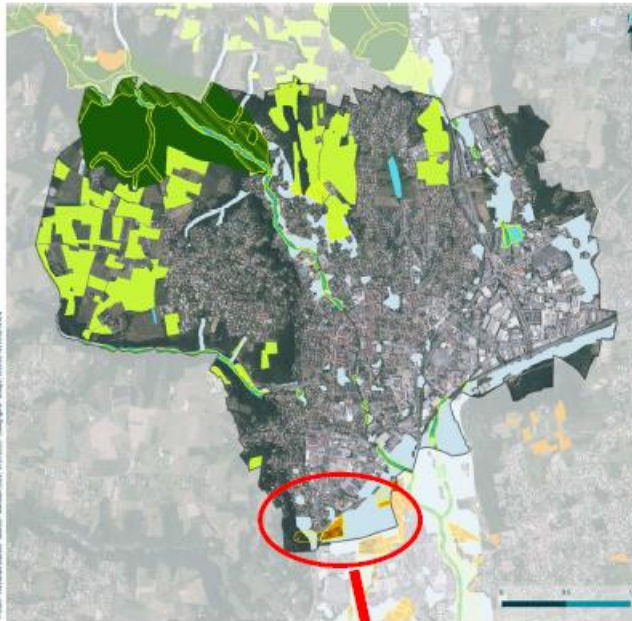


La data au service de la Biodiversité

Stratégie environnementale

- Exemple : la

Opportunité
d'acquisition de
parcelles sur Brignais



le foncière (SIG)



La data au service de la Biodiversité

Stratégie foncière environnementale



- **Les limites ? Les difficultés ?**

- Difficulté au départ : imaginer comment exploiter les données → savoir ce qu'on veut en faire, quelle « forme » ça doit prendre
- Sur l'exploitation des données : formation + temps d'appropriation → demande un peu de temps

- **Quels impacts sur mon métier ?**

- Super facilitateur !
- Permet de monter en puissance, d'aller plus loin dans la mise en œuvre de politiques
- Important : avoir le(s) bon(s) outil(s) pour synthétiser et exploiter les données