

DECEMBRE 2018

**LE FONCTIONNEMENT SOCIO-
ECONOMIQUE DES
INTERCOMMUNALITES DE LA
REGION AUVERGNE – RHONE ALPES**

*Une analyse par les moteurs
du développement*



PARTIE I.

Regarder les territoires avec une nouvelle paire de lunettes !

PARTIE II.

Une exceptionnelle diversité territoriale !

PARTIE III.

Dynamique économique et interdépendance territoriale

PARTIE IV.

Situation sociale des territoires

PARTIE I

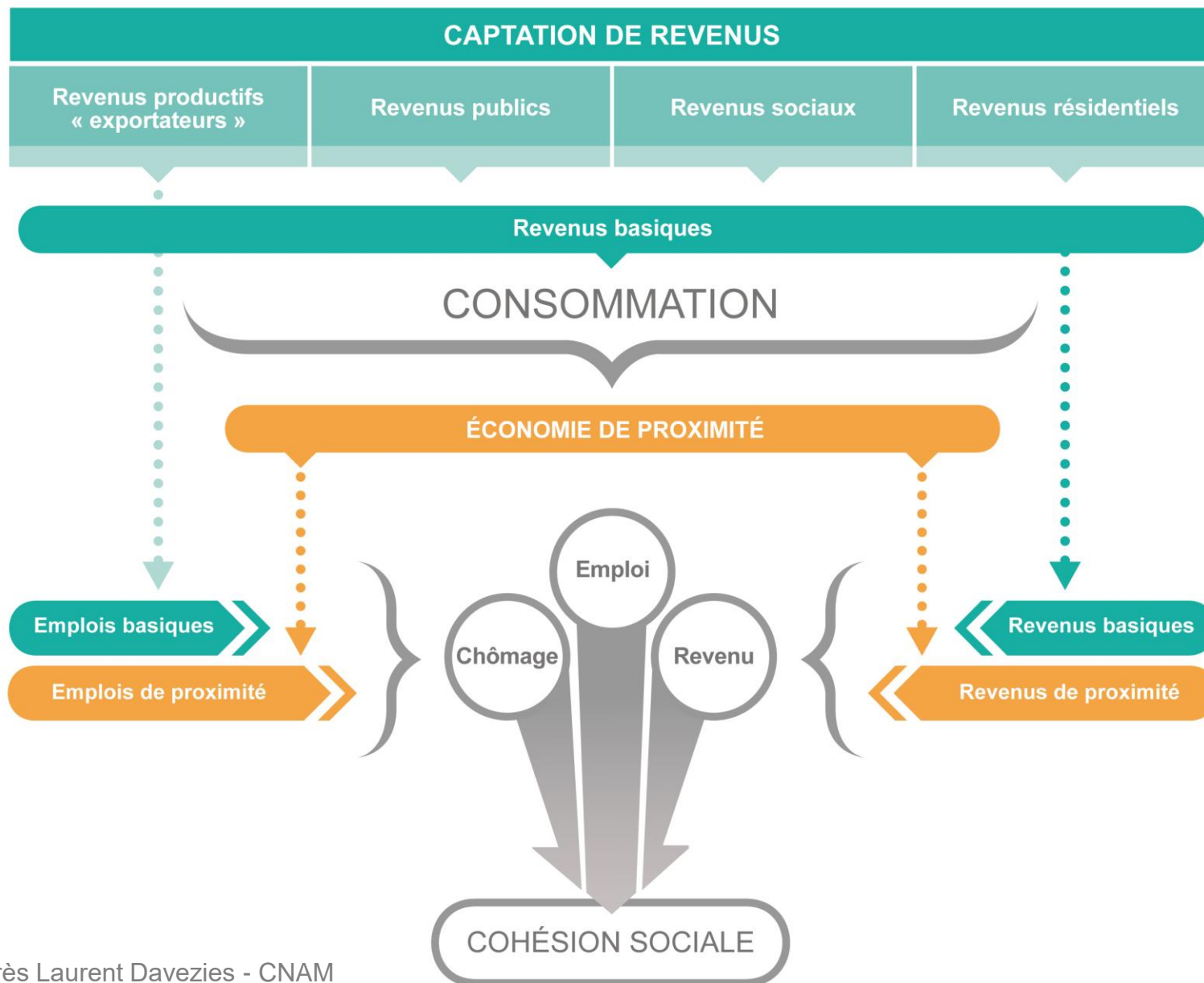


**REGARDER LES
TERRITOIRES AVEC UNE
NOUVELLE PAIRE DE
LUNETTES**

*Pour un changement de
représentation*



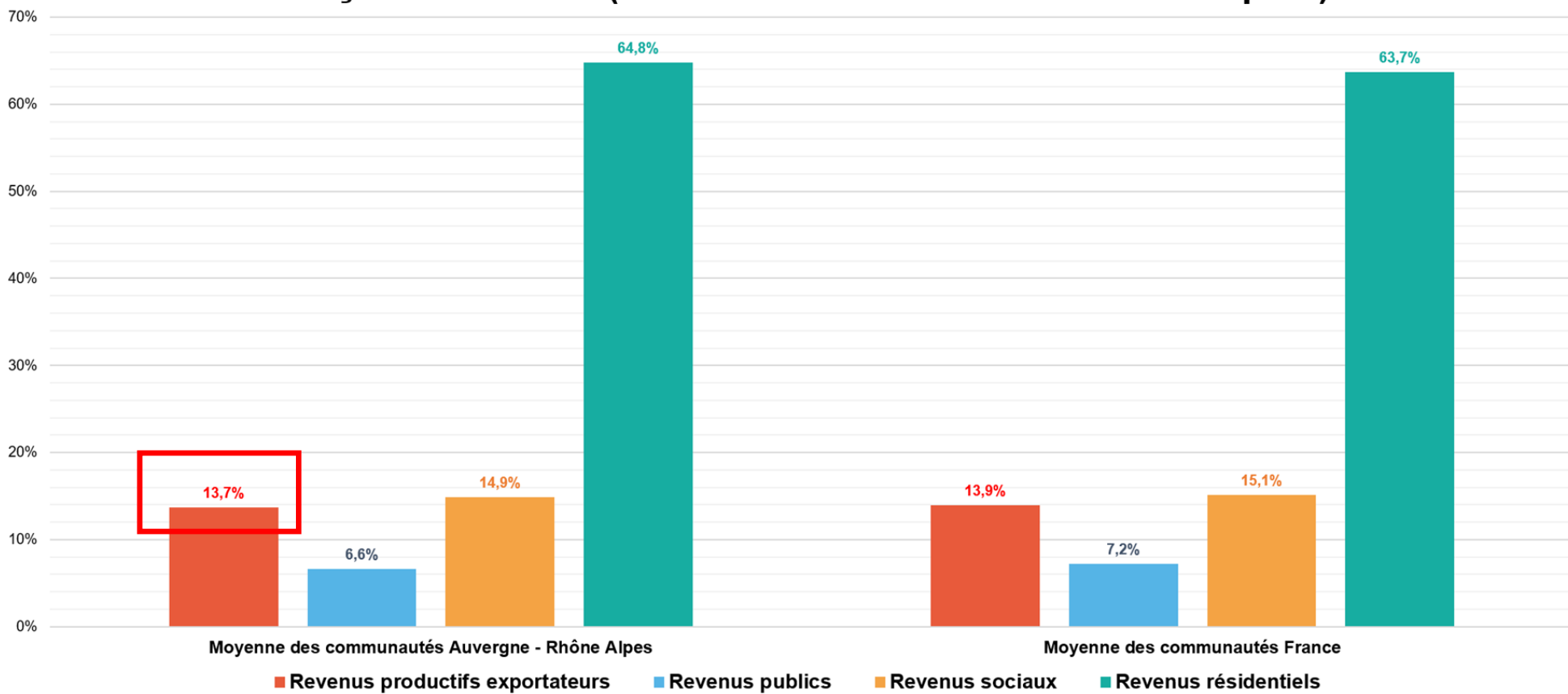
Une nouvelle grille de lecture du développement territorial : l'approche par les moteurs du développement





Les moteurs du développement des communautés de la région Auvergne - Rhône Alpes au regard des communautés françaises

Mise en perspective du poids des différents types de revenus captés par les communautés de la région Auvergne - Rhône Alpes au regard de la moyenne des communautés françaises en 2014 (en % de l'ensemble des revenus captés)

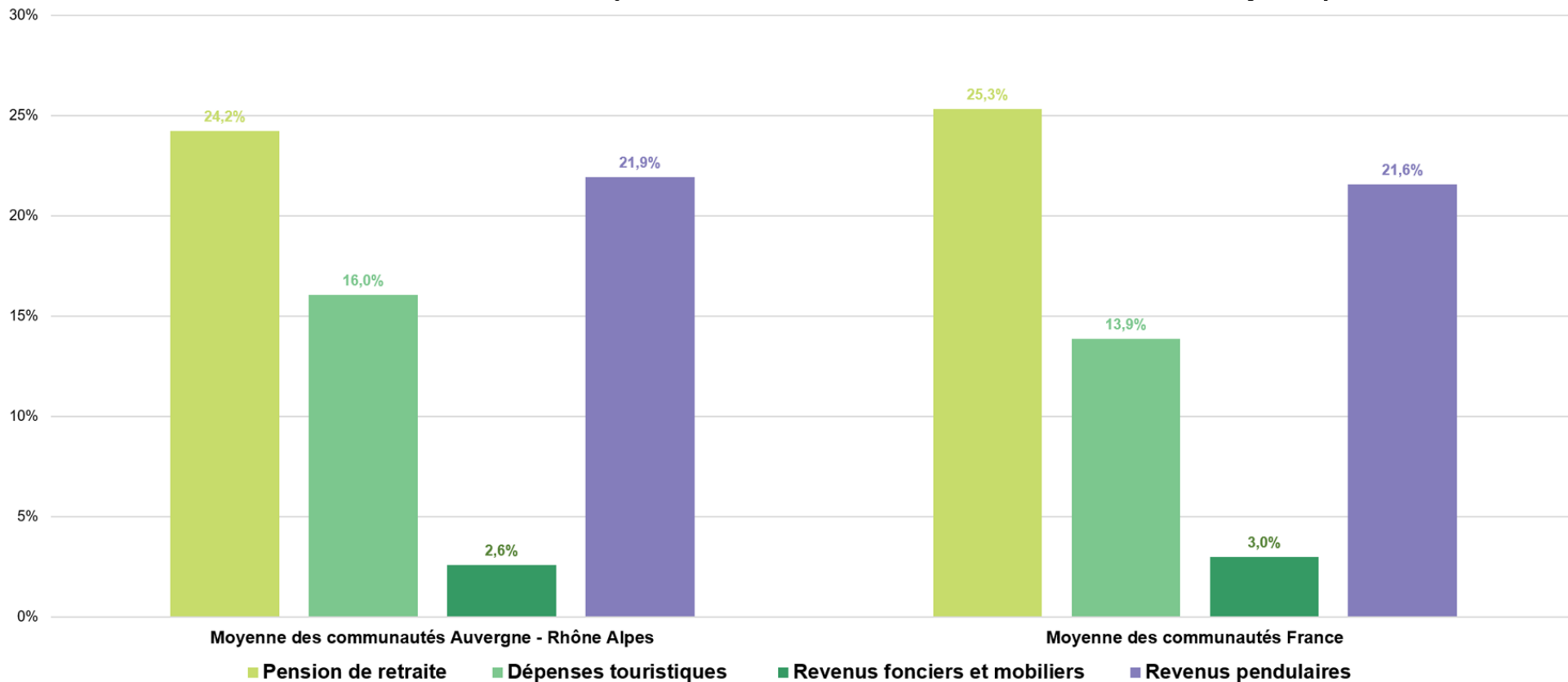


Source : Calculs OPC d'après Insee (DADS, Recensement, CLAP), Ministère du Tourisme, Direction Générale des Impôts



L'économie résidentielle des communautés de la région Auvergne - Rhône Alpes au regard des communautés françaises

Mise en perspective du poids des différents types de revenus résidentiels captés par les communautés de la région Auvergne - Rhône Alpes au regard de la moyenne des communautés françaises en 2014 (en % de l'ensemble des revenus captés)

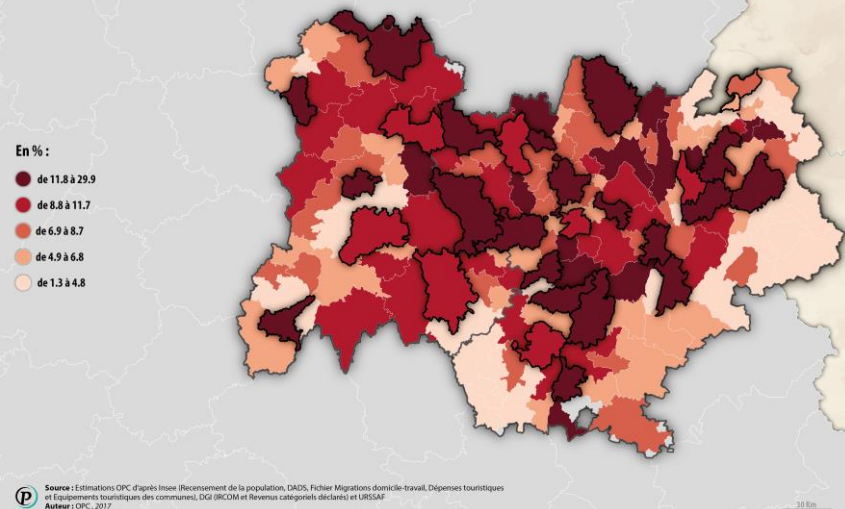


Source : Calculs OPC d'après Insee (DADS, Recensement, CLAP), Ministère du Tourisme, Direction Générale des Impôts

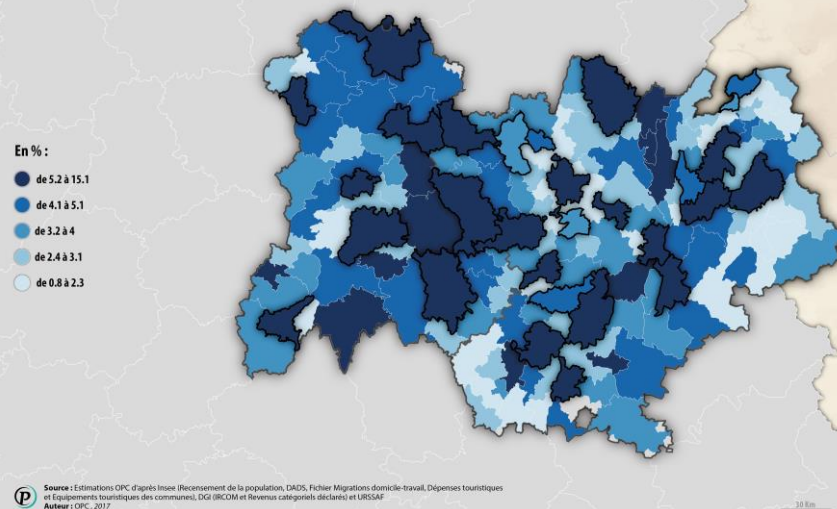


Les différents types de revenus captés par les communautés : vision cartographique d'ensemble

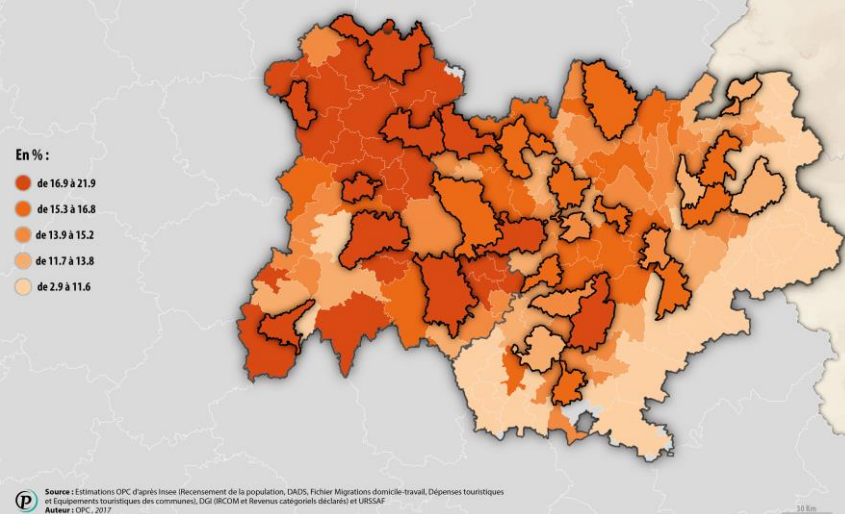
Part des revenus productifs exportateurs dans l'ensemble des revenus captés par les communautés (2014)



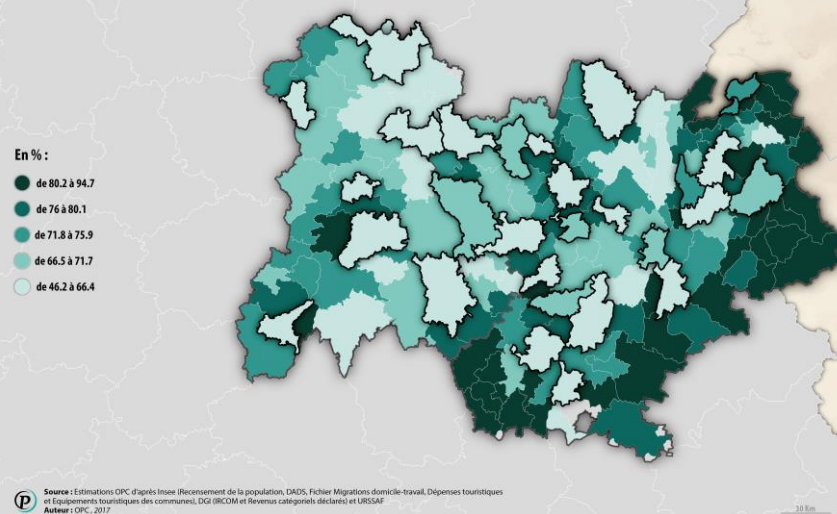
Part des revenus publics dans l'ensemble des revenus captés par les communautés (2014)



Part des revenus sociaux dans l'ensemble des revenus captés par les communautés (2014)



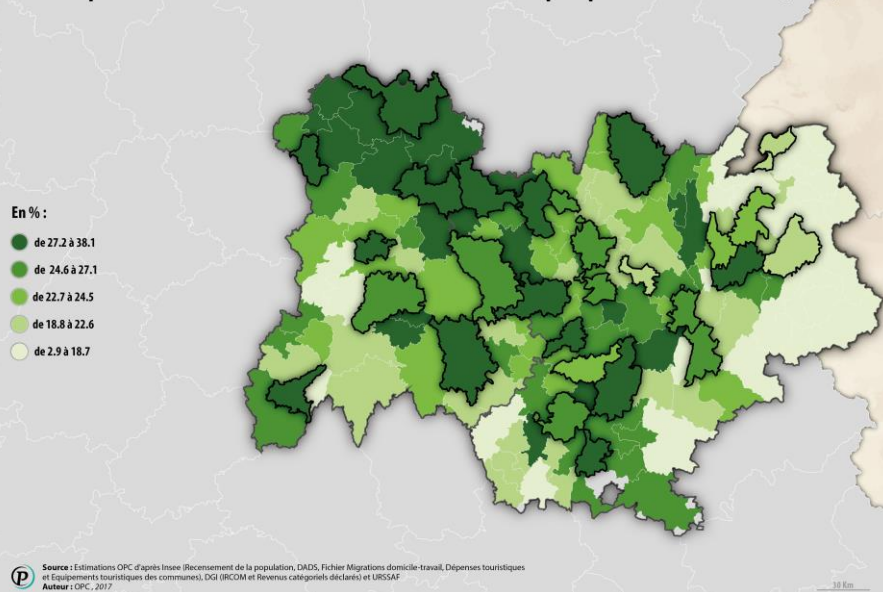
Part des revenus résidentiels dans l'ensemble des revenus captés par les communautés (2014)



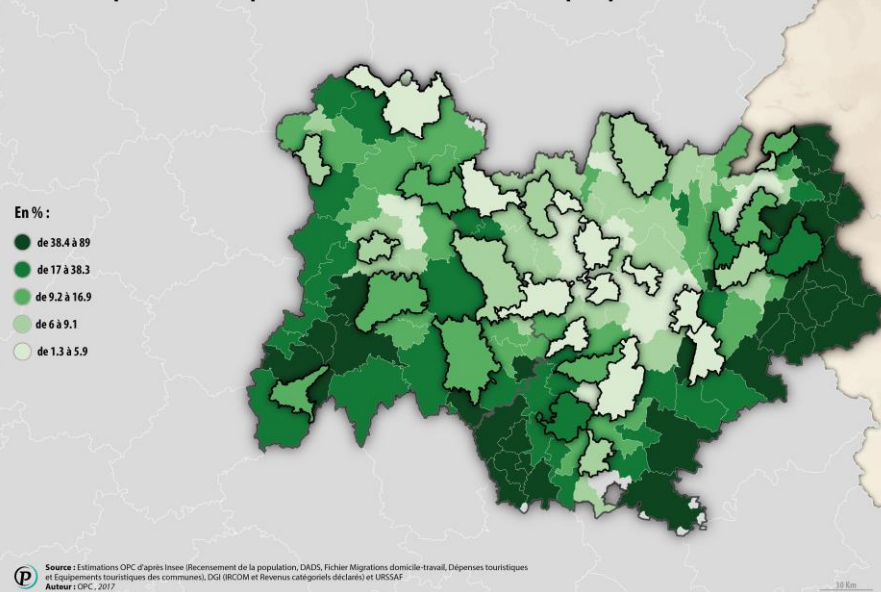


Zoom sur les revenus résidentiels : pensions de retraite, dépenses touristiques et revenus « pendulaires »

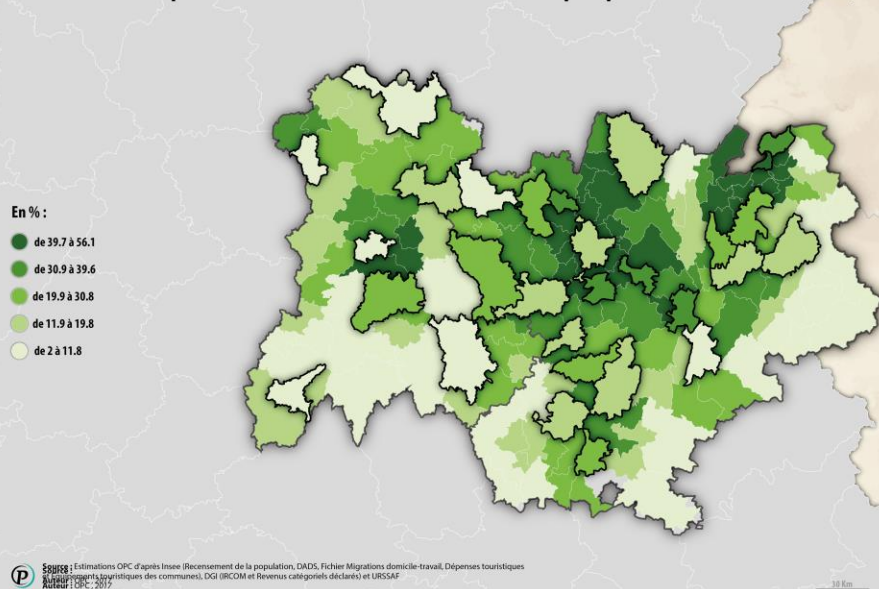
Part des pensions de retraite dans l'ensemble des revenus captés par les communautés (2014)



Part des dépenses touristiques dans l'ensemble des revenus captés par les communautés (2014)



Part des revenus "pendulaires" dans l'ensemble des revenus captés par les communautés (2014)



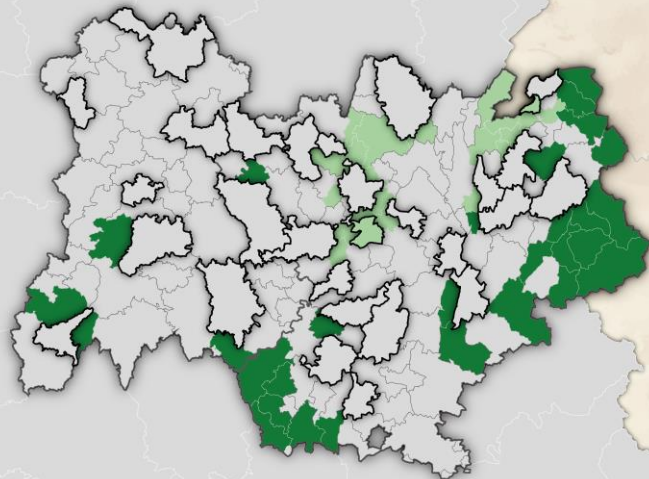


... et qui peuvent être synthétisés sous le forme de modèles de développement...

Les communautés dont le fonctionnement socio-économique se caractérise par un modèle de développement symptomatique d'une forte spécialisation fonctionnelle

Modèle de développement :

- Pendulaire [22]
- Touristique [29]



Source : Estimations OPC d'après Insee (Recensement de la population, DADS, Fichier Migrations domicile-travail, Dépenses touristiques et Equipements touristiques des communes), DGI (IRCOM et Revenus catégoriels déclarés) et URSSAF

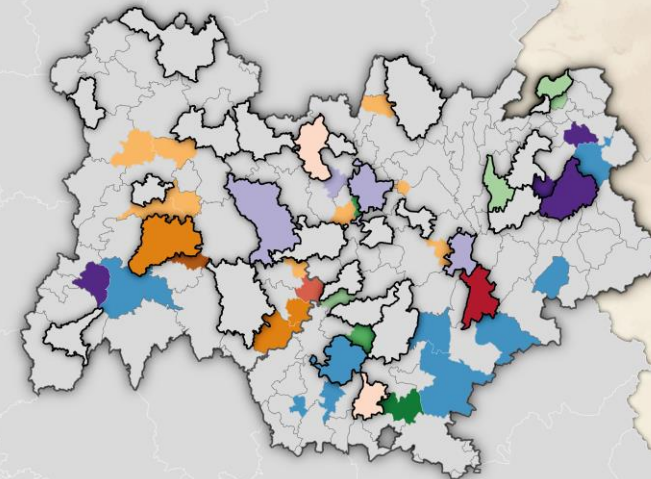


10 Km

Les communautés dont le fonctionnement socio-économique se caractérise par un modèle de développement symptomatique d'une forme de mixité fonctionnelle

Modèle de développement :

- Productif-Public[1]
- Productif-Social [1]
- Productif-Retraite[2]
- Productif-Touristique [4]
- Productif-Pendulaire [4]
- Public-Touristique [9]
- Social-Retraite [1]
- Social-Touristique [3]
- Social-Pendulaire [9]
- Retraite-Touristique [1]
- Retraite-Pendulaire [2]
- Touristique-Pendulaire [4]



Source : Estimations OPC d'après Insee (Recensement de la population, DADS, Fichier Migrations domicile-travail, Dépenses touristiques et Equipements touristiques des communes), DGI (IRCOM et Revenus catégoriels déclarés) et URSSAF

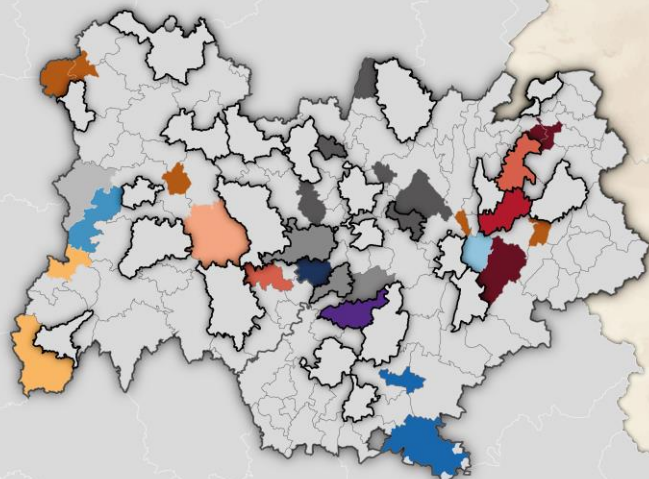


10 Km

Les communautés dont le fonctionnement socio-économique se caractérise par un modèle de développement symptomatique d'une forte complexité fonctionnelle

Modèle de développement :

- Productif-Public-Pendulaire [3]
- Productif-Public-Retraite [1]
- Productif-Public-Social [2]
- Productif-Public-Touristique [1]
- Productif-Social-Pendulaire [6]
- Productif-Social-Retraite [3]
- Productif-Social-Touristique [1]
- Productif-Touristique-Pendulaire [1]
- Public-Retraite-Pendulaire [1]
- Public-Retraite-Touristique [2]
- Public-Social-Touristique [1]
- Public-Touristique-Pendulaire [1]
- Social-Retraite-Pendulaire [5]
- Social-Retraite-Touristique [2]



Source : Estimations OPC d'après Insee (Recensement de la population, DADS, Fichier Migrations domicile-travail, Dépenses touristiques et Equipements touristiques des communes), DGI (IRCOM et Revenus catégoriels déclarés) et URSSAF

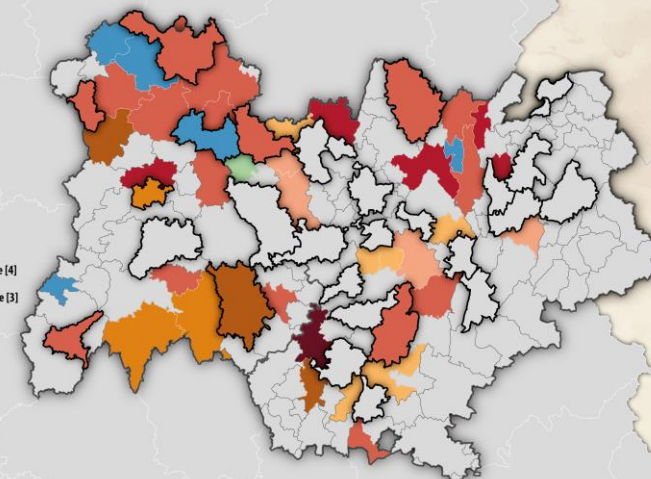


10 Km

Les communautés dont le fonctionnement socio-économique se caractérise par un modèle de développement symptomatique d'une hyper-complexité fonctionnelle

Modèle de développement :

- Productif-Public-Retraite-Touristique [1]
- Productif-Public-Social-Pendulaire [5]
- Productif-Public-Social-Retraite [17]
- Productif-Public-Social-Retraite-Pendulaire [4]
- Productif-Public-Social-Retraite-Touristique [3]
- Productif-Social-Retraite-Pendulaire [6]
- Productif-Social-Retraite-Touristique[1]
- Public-Social-Retraite-Touristique [5]



Source : Estimations OPC d'après Insee (Recensement de la population, DADS, Fichier Migrations domicile-travail, Dépenses touristiques et Equipements touristiques des communes), DGI (IRCOM et Revenus catégoriels déclarés) et URSSAF



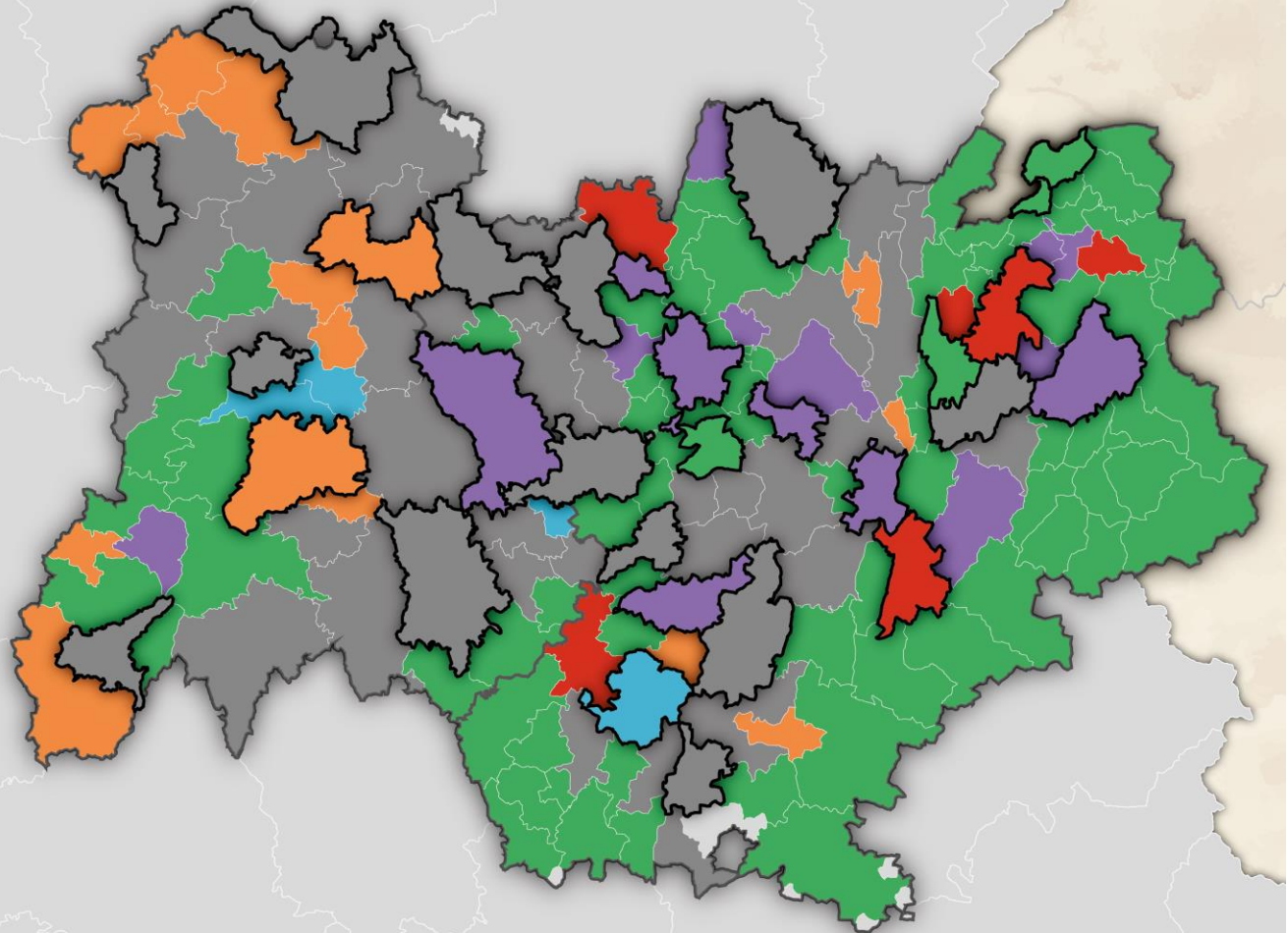
10 Km



Le profil socio-économique des communautés (2014)

Profil socio-économique :

- Productif [6]
- Social [15]
- Résidentiel [78]
- Productif-Social [48]
- Productif-Résidentiel [16]
- Social-Résidentiel [4]



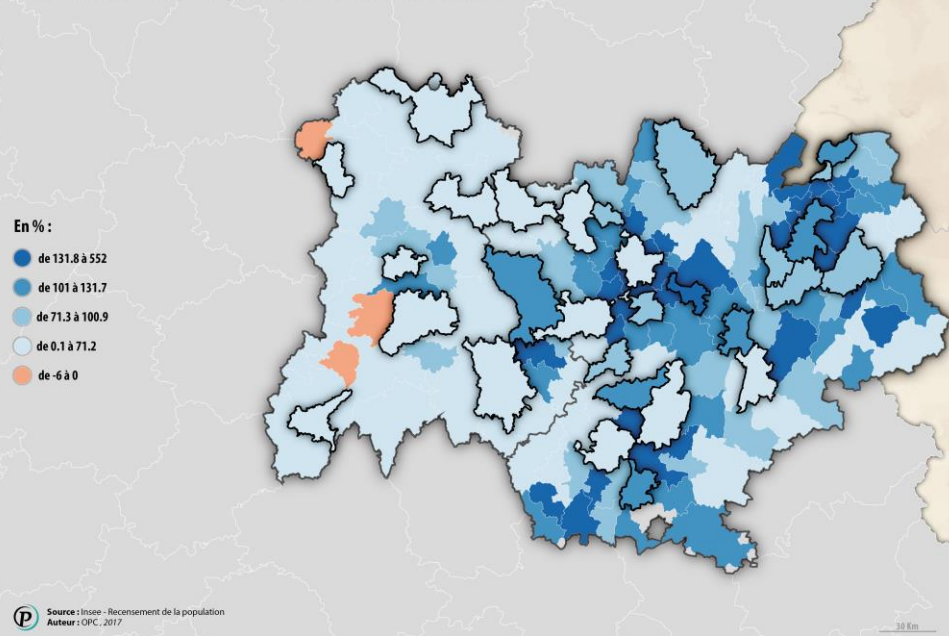
DYNAMIQUE ECONOMIQUE ET INTERDEPENDANCE TERRITORIALE

*Analyse sur longue période, effet de la
Grande récession et transferts de masse
salariale*

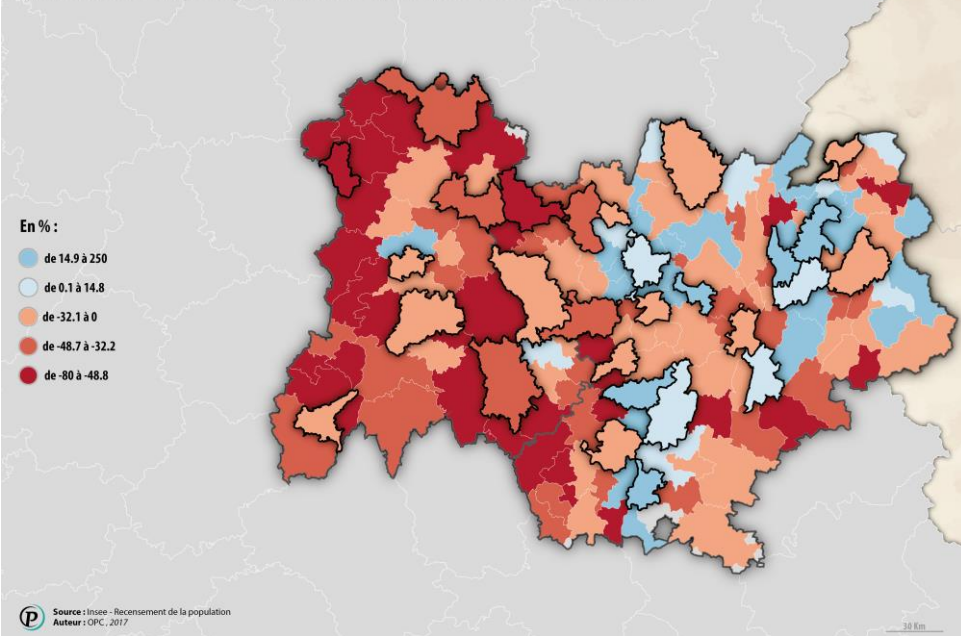


Dynamique économique de longue période : évolution des emplois présentsiels et productifs concurrentiels depuis 1975

Evolution des emplois présentsiels entre 1975 et 2014



Evolution des emplois productifs concurrentiels entre 1975 et 2014

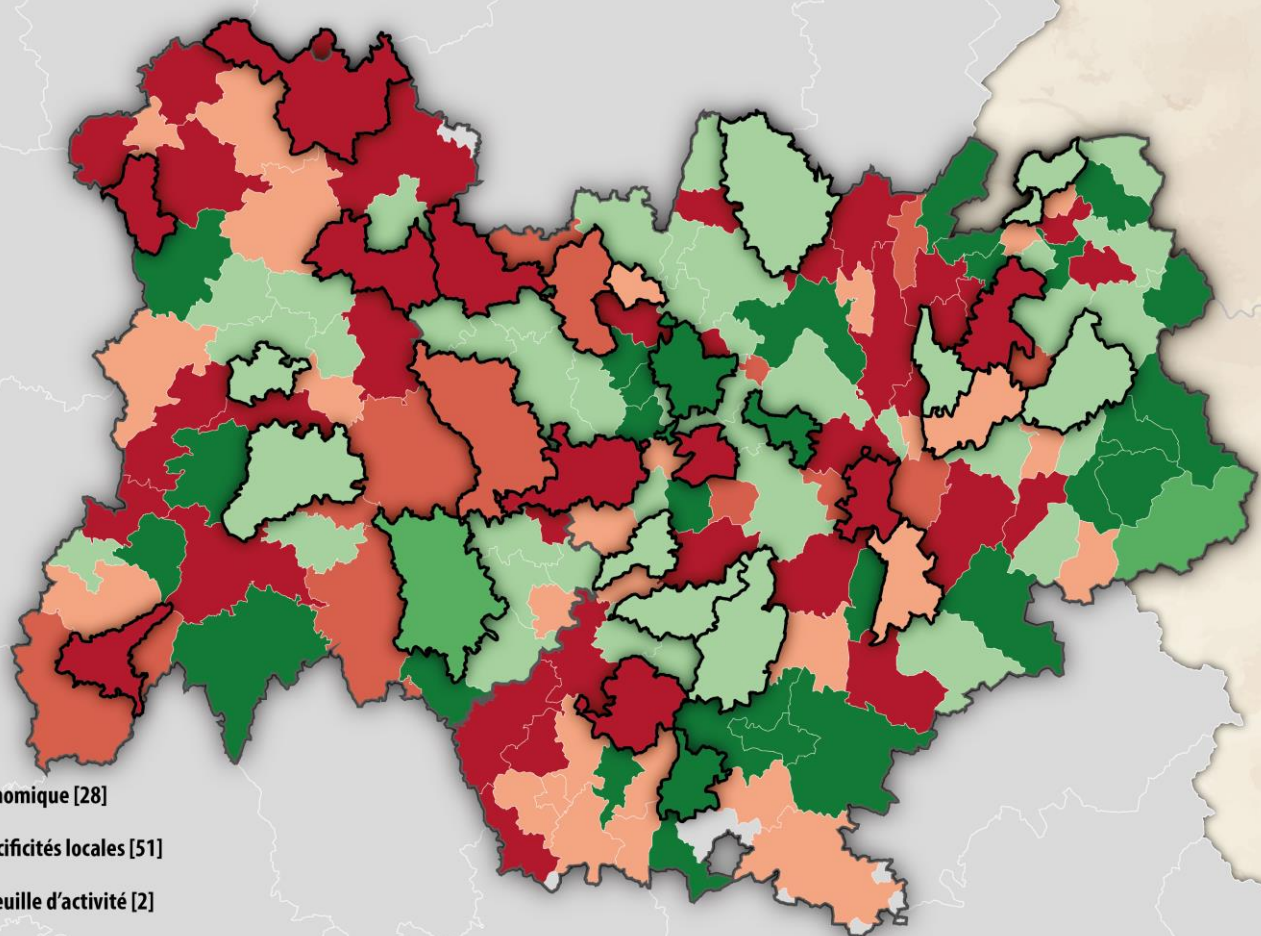




Typologie des communautés établie suivant la combinaison des effets structurels et locaux sur l'évolution de l'emploi salarié privé (2008-2016)

Typologie :

- Communautés en difficulté [42]
- Communautés en restructuration [14]
- Communautés en recherche de cohérence économique [28]
- Communautés à croissance fondée sur des spécificités locales [51]
- Communautés à croissance tirée par le portefeuille d'activités [2]
- Communautés en croissance globale [30]





Quand l'analyse des transferts de masse salariale permet d'observer la structuration de véritables systèmes interterritoriaux

Des systèmes territoriaux à géométrie variable

35 pôles dont 28 structurent un SI
19 SI de premier niveau
9 SI secondaires
22 communautés « isolées » (hors SI)

Poids de la masse salariale captée en provenance du pôle :

- Plus de 60%
- de 50 à 60%
- de 40 à 50%
- de 30 à 40%
- de 20 à 30%
- de 10 à 20%

- Pôle
- Pôle secondaire
- Communauté hors système
- Système à 10%

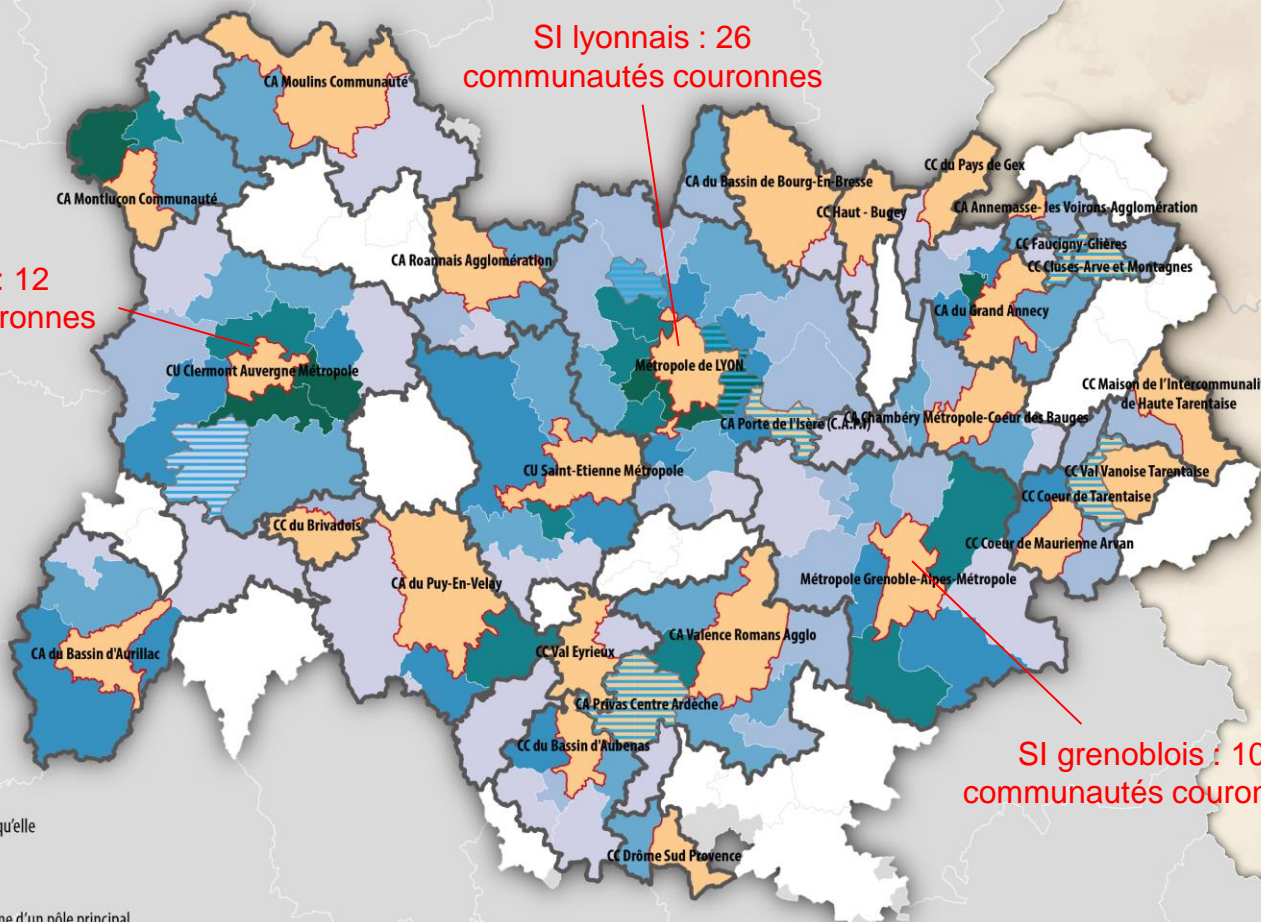
Définition

- Pôle :** Communauté redistribuant plus de masse salariale vers l'extérieur qu'elle n'en reçoit via les migrations domicile-travail
- Couronne :** Communauté recevant au moins 10% de leur masse salariale en provenance du pôle
- Pôle secondaire :** Communauté à la fois pôle et appartenant à la couronne d'un pôle principal

SI clermontois : 12 communautés couronnes

SI lyonnais : 26 communautés couronnes

SI grenoblois : 10 communautés couronnes





SITUATION SOCIALE DES TERRITOIRES

Une approche synthétique

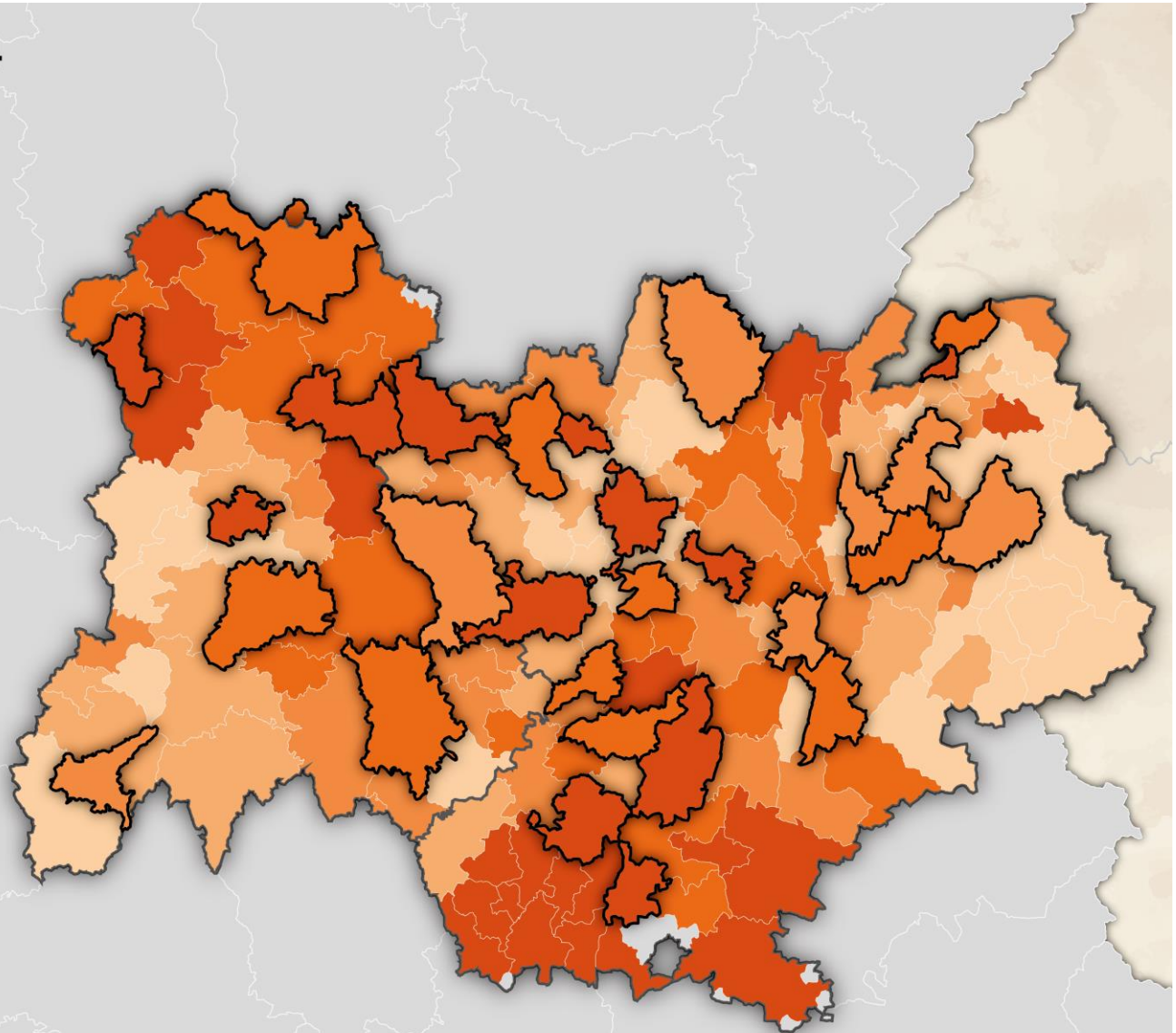


Intensité du chômage dans les intercommunalités d'Auvergne Rhône Alpes

Taux de chômage en 2014

En % :

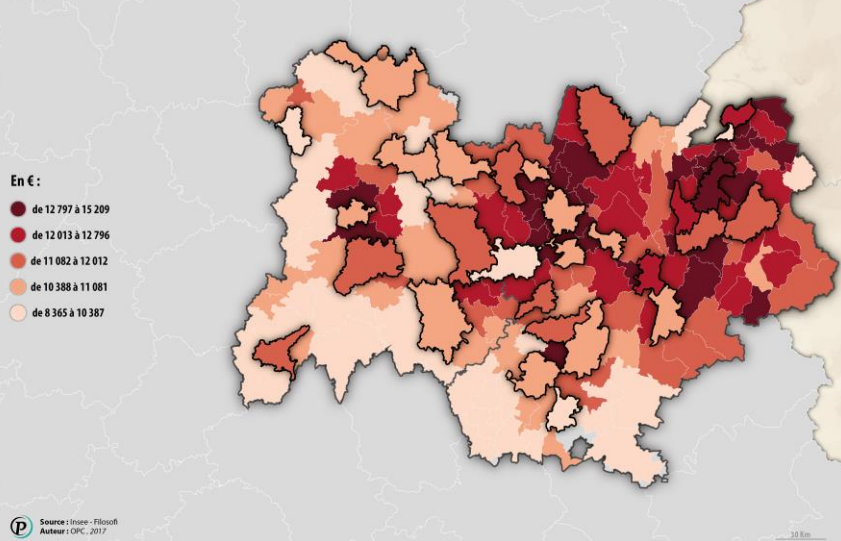
- de 13.1 à 18.5
- de 10.9 à 13
- de 9.1 à 10.8
- de 7.9 à 9
- de 2.9 à 7.8



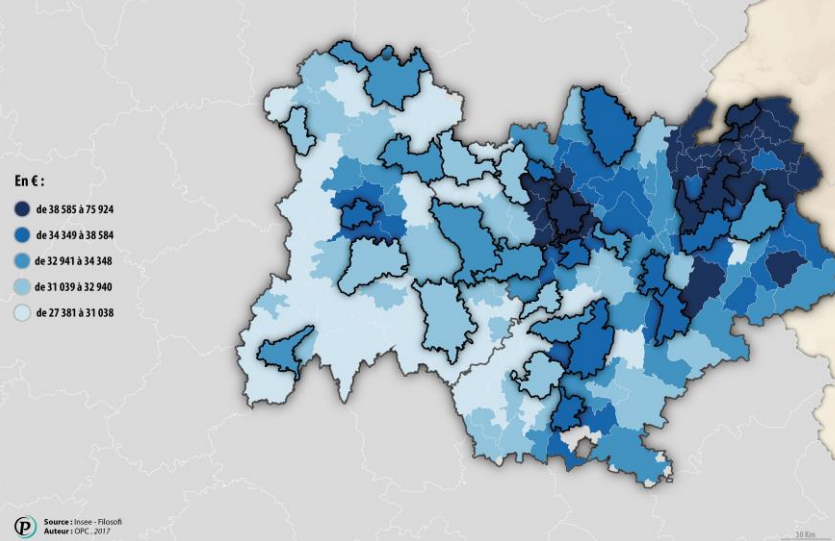


Distribution des revenus et inégalités dans les intercommunalités d'Auvergne Rhône Alpes

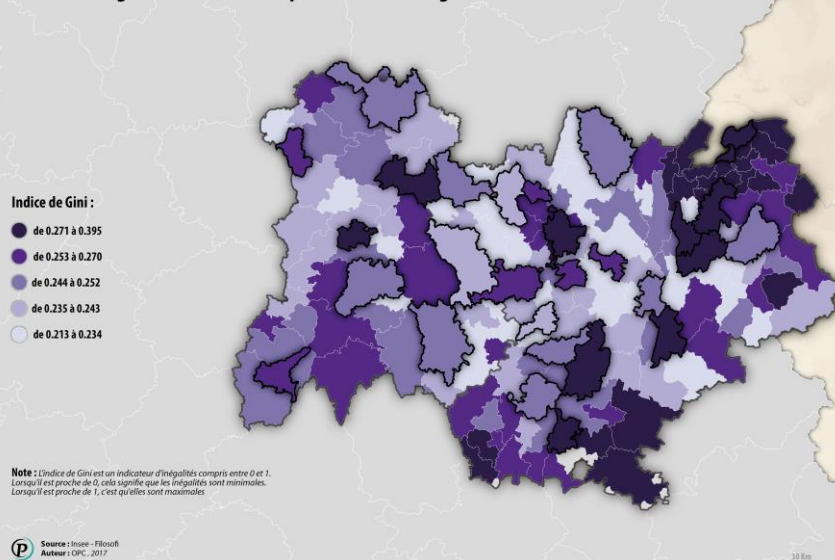
Revenu disponible des 10 % des ménages les plus pauvres (par unités de consommation) en 2013



Revenu disponible des 10 % des ménages les plus riches (par unités de consommation) en 2013



Niveau d'inégalités de revenu disponible des ménages (unités de consommation) en 2013



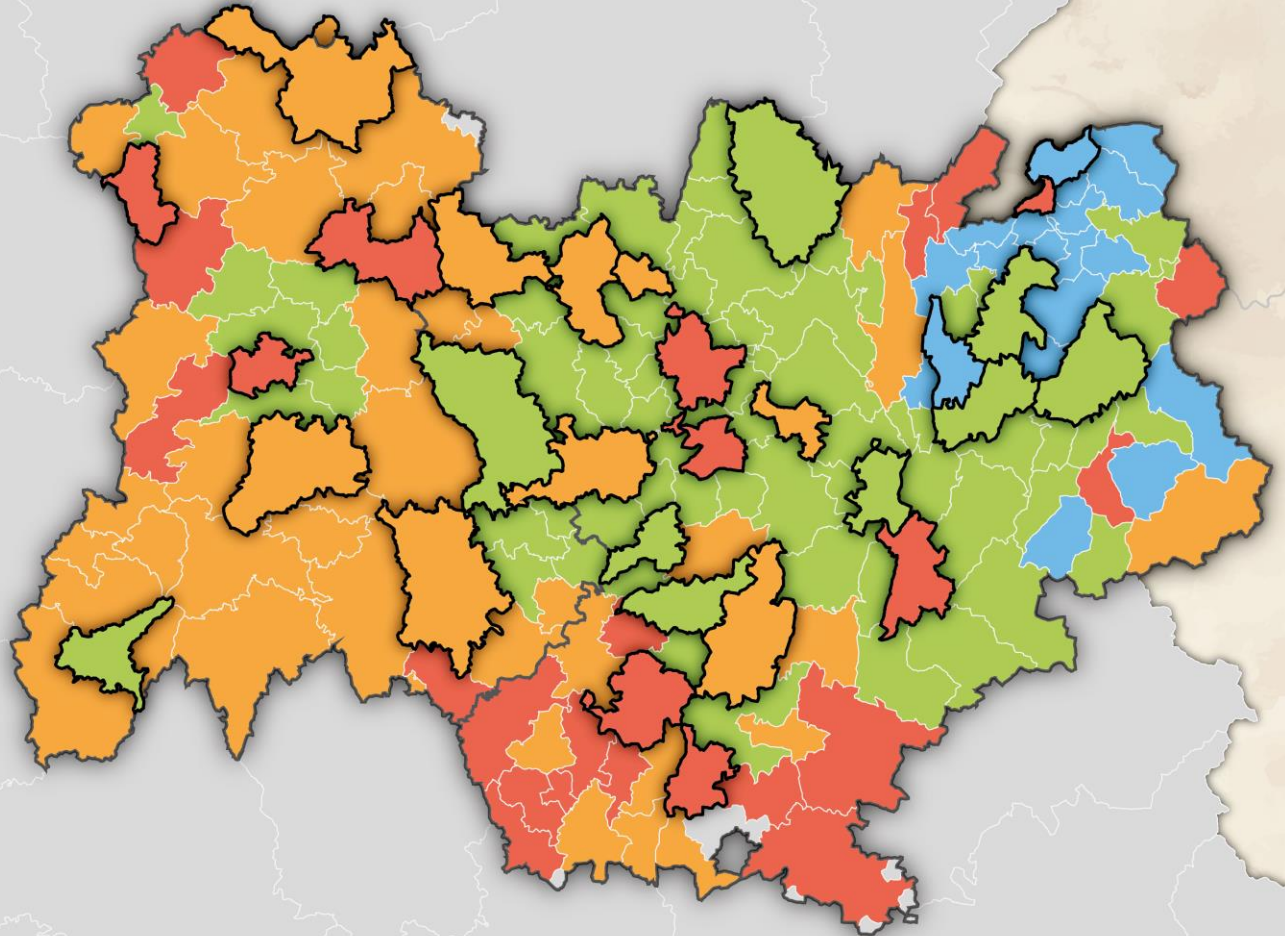
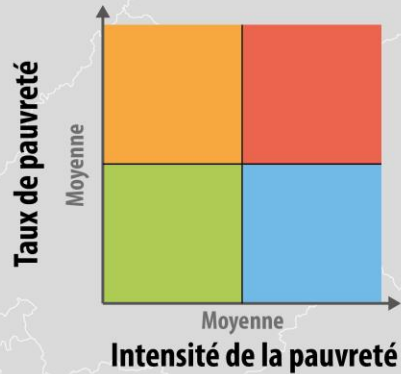


Une approche du niveau de cohésion sociale par le taux de pauvreté et son intensité

Evaluation du niveau de cohésion sociale à partir du taux de pauvreté de la population et de l'intensité de la pauvreté (2013)

(Moyennes de référence région Auvergne Rhône-Alpes)

Typologie :





EN SYNTHÈSE

4 enjeux majeurs



Pour une refondation des politiques d'appui aux territoires : 4 grands enjeux

1

Déployer des politiques publiques véritablement sur-mesure dans les territoires

- Répondre à la diversité et complexité fonctionnelles exceptionnelles des territoires

2

Repenser de fond en comble les catégories suivant lesquelles nous construisons nos politiques publiques

- Refondre nos catégories d'intervention : les métropoles / les villes moyennes / le rural...
- Sortir des raisonnements binaires : centre versus périphérie, urbain versus rural, petit versus gros...

3

Faire de la mise en réseau des acteurs un enjeu de tout premier plan pour la construction de véritables « écosystèmes » économiques

- Faire de la question de l'animation et de la mise en réseau des acteurs une problématique centrale

4

Penser le développement des communautés en étroite interaction avec les communautés voisines et plus lointaines

- Favoriser l'émergence et la structuration de systèmes interterritoriaux de coopération

Olivier Portier
OPConseil

Péniche Joeta
26 Quai Georges Gorse
92 100 Boulogne Billancourt

TEL : 09 67 31 78 65 - MOB : 06 63 19 06 79

MAIL : olivier.portier@opconsultant.com

WEB : www.opconsultant.com



OPCONSEIL
ANALYSTE TERRITORIAL