



## Intervention Renaud Bonamy Leader 4 juillet

- Des enjeux avec un impact sur la création d'activité sur les territoires
- Proposer une grille de lecture du développement territorial par les revenus captés sur les territoires



## 4 enjeux avec un impact sur le développement de l'économie de proximité des territoires

Modes de consommation

Enjeux environnementaux

Organisation des temps de travail –  
temps libres

Attractivité des secteurs d'activité

# 1 - Modes de consommation

Fort développement d'une  
consommation génératrice de  
mobilité



des attentes accrues pour une  
consommation de proximité

Croissance continue du e-commerce

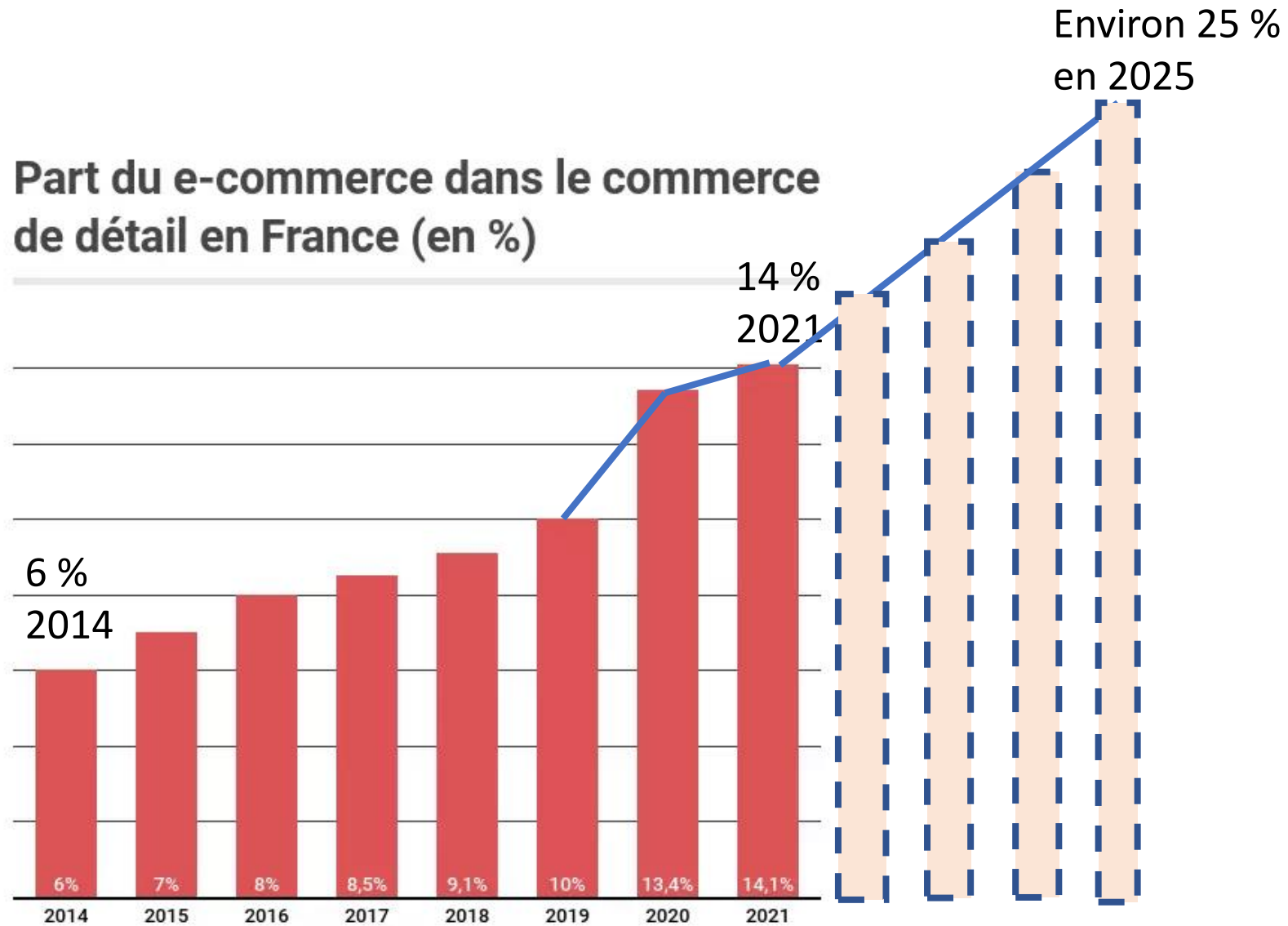
Maintien de la consommation en  
GMS et de l'urbanisation  
commerciale en périphérie de  
centre ville

Lien social, circuits courts,

Croissance des marchés forains

Le centre ville à la reconquête de  
son attractivité

## Part du e-commerce dans le commerce de détail en France (en %)



Nouveaux métiers (logistique)

Nouvelle manière de vendre  
et d'être visible

Concerne toutes les tranches  
d'âges, tous les produits

## 2 - Enjeux environnementaux

Une mobilité croissante



Le défi de la démobilité et de l'intégration d'enjeux de transition écologique

**26 km**  
distance quotidienne domicile travail moyenne en 2019  
(6km en 1960)

Mais tendance à la baisse depuis 2008, nouvelles attentes modes de déplacement (TC, modes doux...)

Enjeux logistiques pour les entreprises (*Quels véhicules entre ZFE, électrification, dernier kilomètre et zone de production agricole?...*)

Coût de l'énergie pour les entreprises et les particuliers (logement, déplacements...), matériaux...

### 3 - Mutation des temps de travail - libre

Des temps de travail en constante mutation



une société du temps libre et du vieillissement

Télétravail : 22% des salariés en 2021.  
Multiactivité  
Uberisation

Quelles retombées pour les territoires d'ortoirs, les centres villes, les zones de production ?

Vieillessement de la population: quelle consommation pour la silver economy?

Sera-t-elle localisée sur votre territoire (*cf enjeu parallèle e-commerce et mobilité*) ?

## 4 - Attractivité des secteurs d'activité

Des emplois éco proximité « non délocalisables »



mais moins attractifs

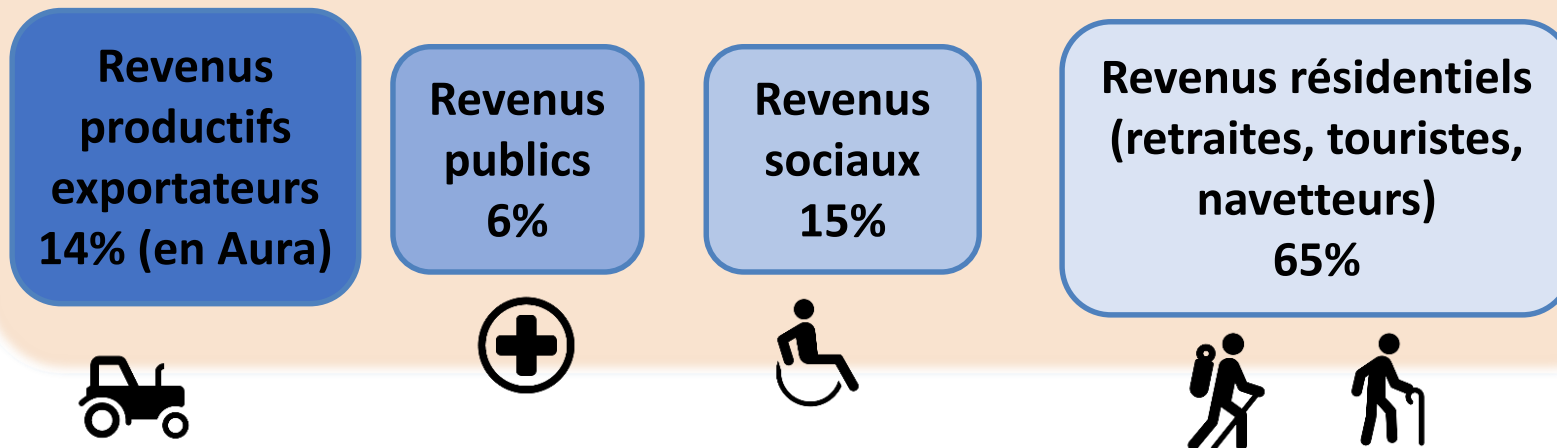
Des emplois de l'économie  
présentielle moins impactés par des  
décisions externes au territoire  
(commerce, artisanat, services à la  
personne, tourisme...)

Difficultés de recrutements sur  
des secteurs d'activité (ex  
tourisme, saisons agricoles)  
Précarité, logement saisonniers,  
salaires, conditions horaires...

# Une grille de lecture du développement territorial par les revenus captés et redistribués



## Revenus captés extérieurs au territoire



Une moyenne régionale...

... des modèles de développement très différents par territoire, des leviers et risques à identifier

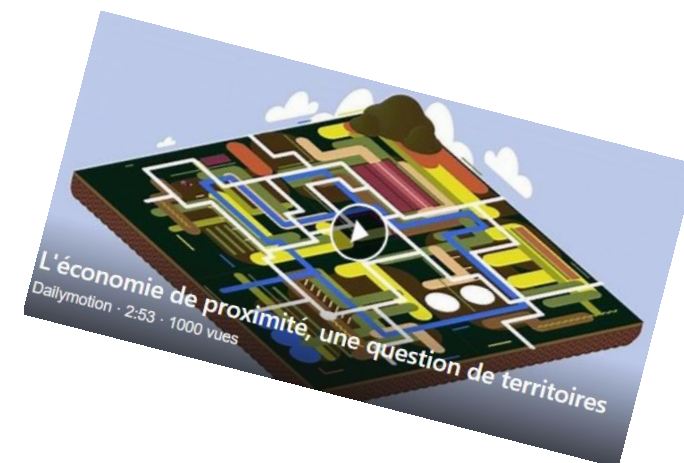
Redistribution de ces revenus sous forme de

**CONSOMMATION**



Transformation en emplois et revenus de l'

**Economie de proximité**





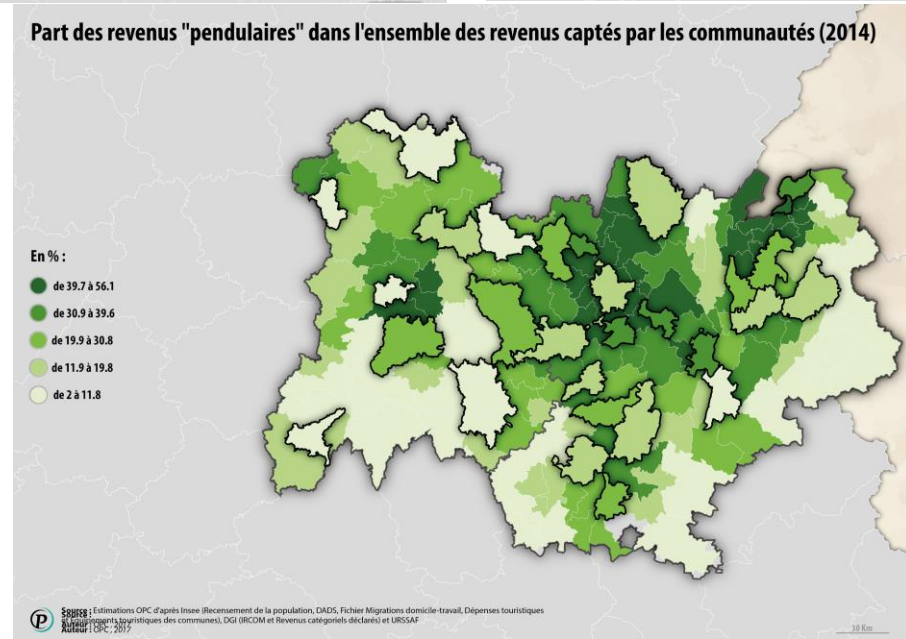
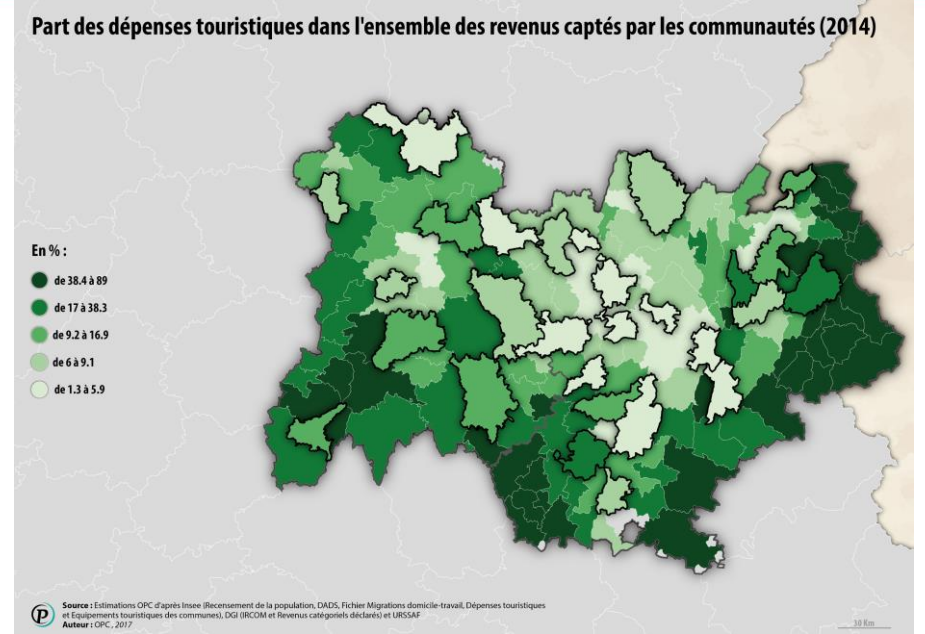
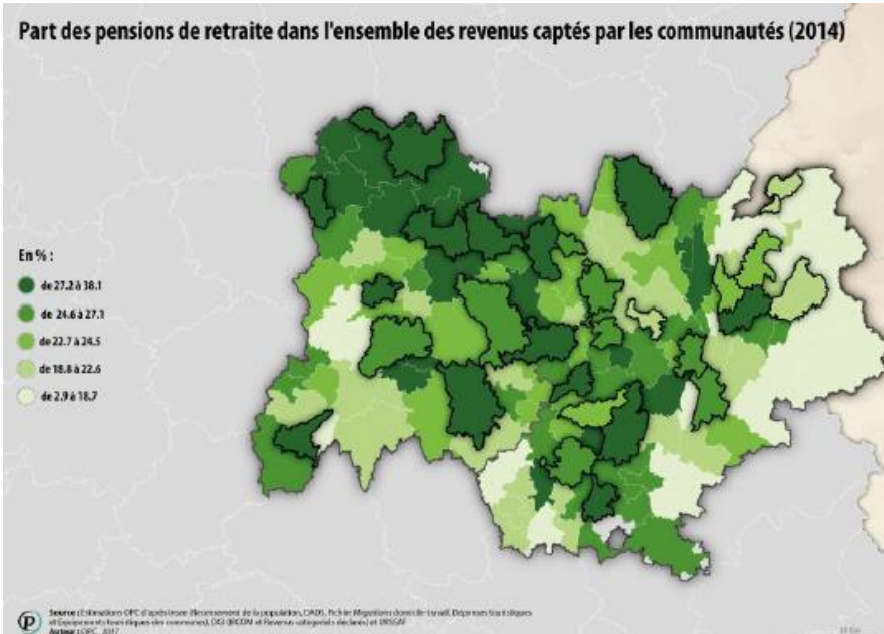


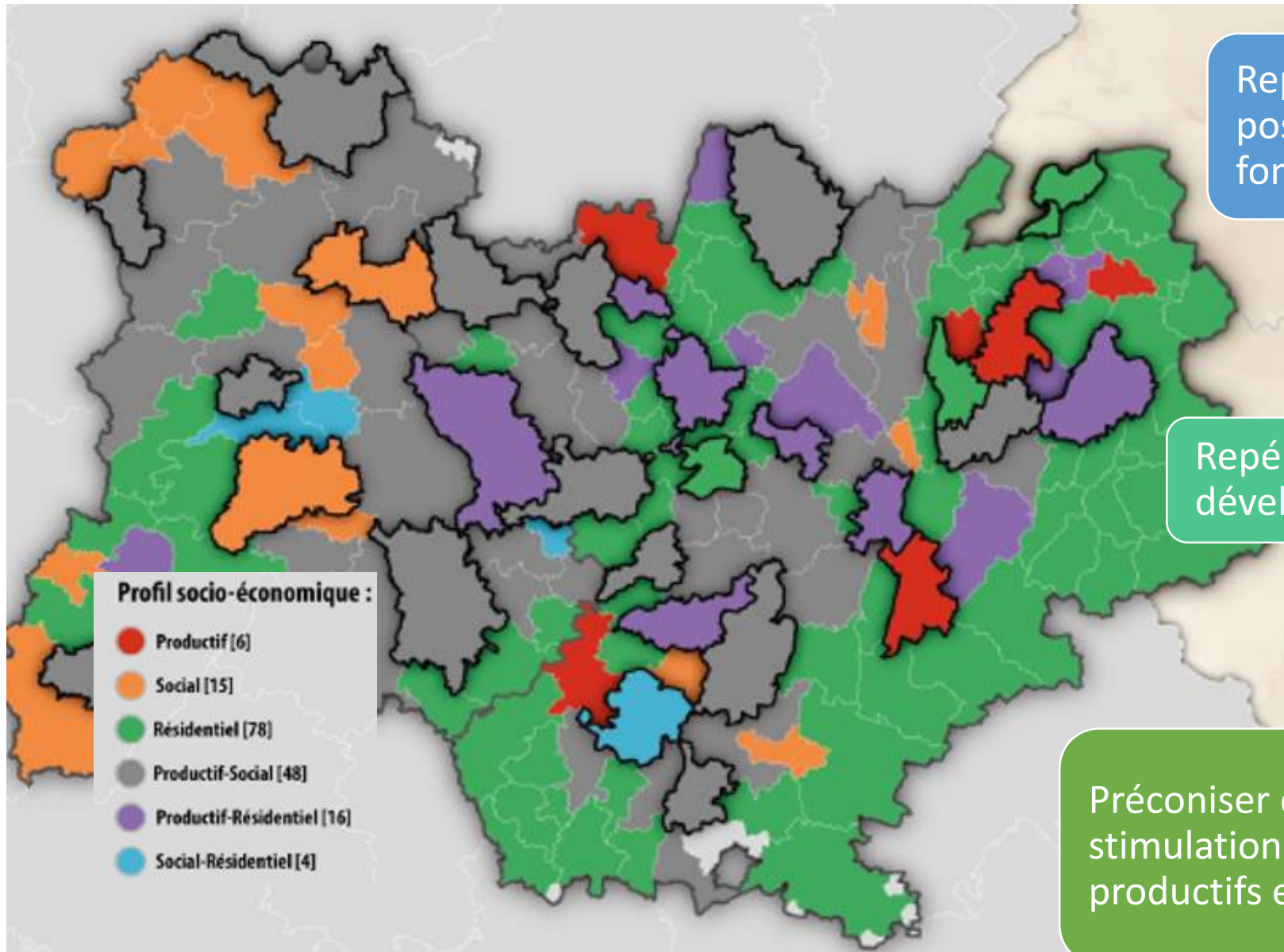
# Zoom sur les revenus résidentiels : pensions de retraite, dépenses touristiques et revenus « pendulaires »

Une étude régionale en 2018 par Olivier Portier

Des accompagnements de territoires (IMPL avec Aradel et Vincent Pacini)

Données brutes par EPCI disponibles





Repérer les leviers possibles d'action en fonction du profil

Repérer les enjeux de développement

Préconiser des actions de stimulation des moteurs productifs et/ou proximité

## Quelques illustrations d'action issues de ces analyses

### MAURIENNE (Savoie)

- Surreprésentation des revenus captés touristiques
- Choix de territoire de relancer des actions sur la mutualisation d'outils pour les PME de la vallée
- **Projet de Fablab (Open Fab de Maurienne)**

### LA DOMBES (Ain)

- Forte représentation des revenus résidentiels « navetteurs »
- Volonté de rendre accessible des services, commerce, artisanat dans des communes sans ces activités
- **Conciergerie [La Commoderie](#)** : une des 1eres conciergeries de territoires en Région : des villages avec offre tournante, une offre de services avec un lieu physique et des commandes sur internet.