



UNIVERSITÉ
LUMIÈRE
LYON 2



SESSION D'EXPLORATION

Les clés d'analyse de la pauvreté et de la précarité en rural pour agir au sein de l'EPCI

18 mai 2021 – en Visioconférence

Pierre Le Gall et Claire Delfosse – Laboratoire d'Etudes Rurales

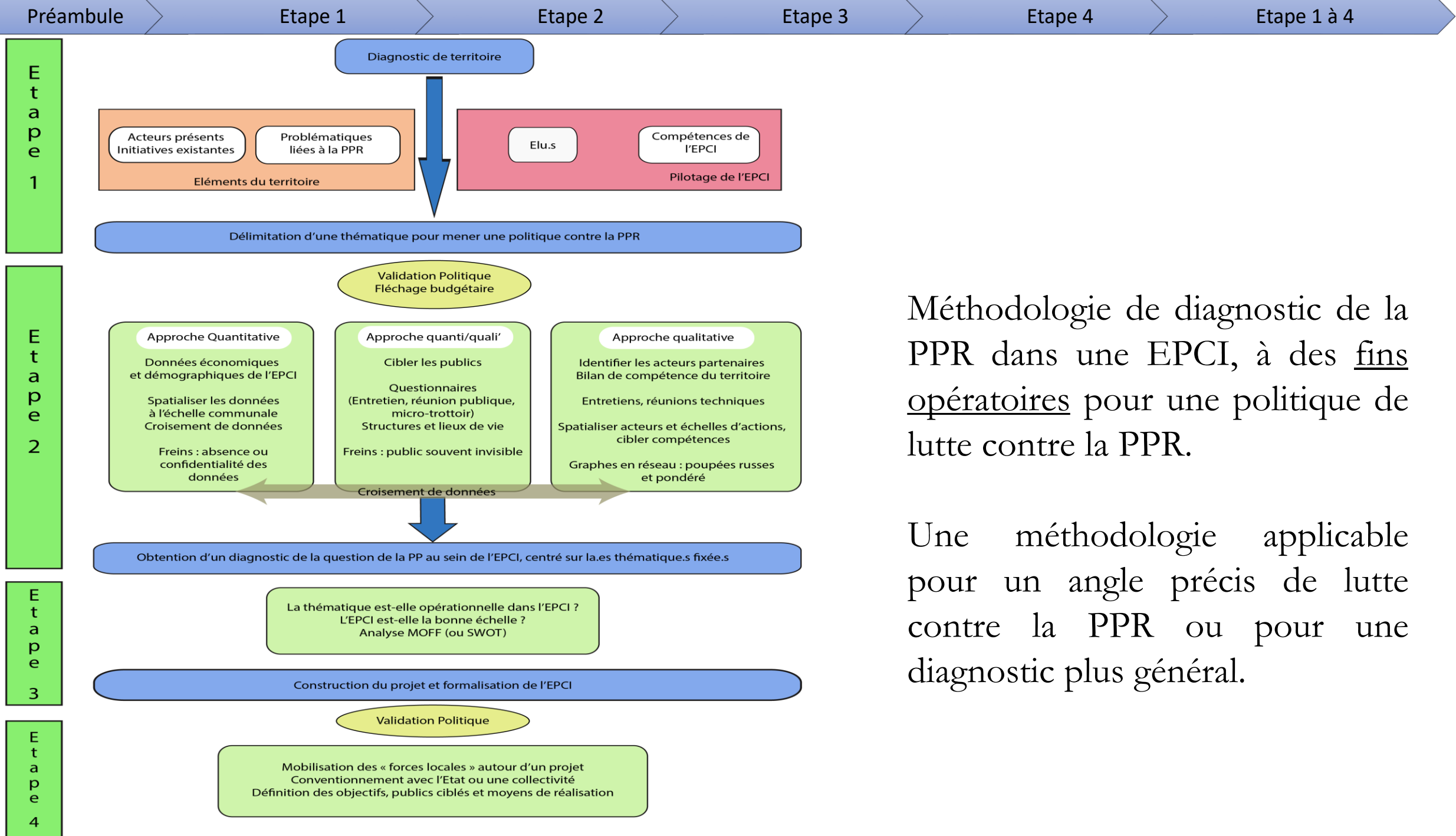
**Réaliser un diagnostic sur la Pauvreté Précarité en Rural (PPR) :
Eléments de synthèse et de méthode pour une politique territorialisée**

Préambule

Selon la définition du Conseil économique et social, la précarité est « *l'absence d'une ou plusieurs des sécurités, notamment celles de l'emploi (...) L'insécurité qui en résulte peut être plus ou moins étendue et avoir des conséquences plus ou moins graves et définitives (...) Elle conduit à la grande pauvreté quand elle affecte plusieurs domaines de l'existence...* ».

Selon l'Insee « *un individu (ou un ménage) est considéré comme pauvre lorsqu'il vit dans un ménage dont le niveau de vie est inférieur au seuil de pauvreté* ».

Pour s'insérer dans une politique publique territorialisée, la lutte contre la pauvreté précarité en rural ne peut être prise en tant que telle, mais doit être associée à un secteur d'action... qui peut amener une politique plus élargie par la suite.



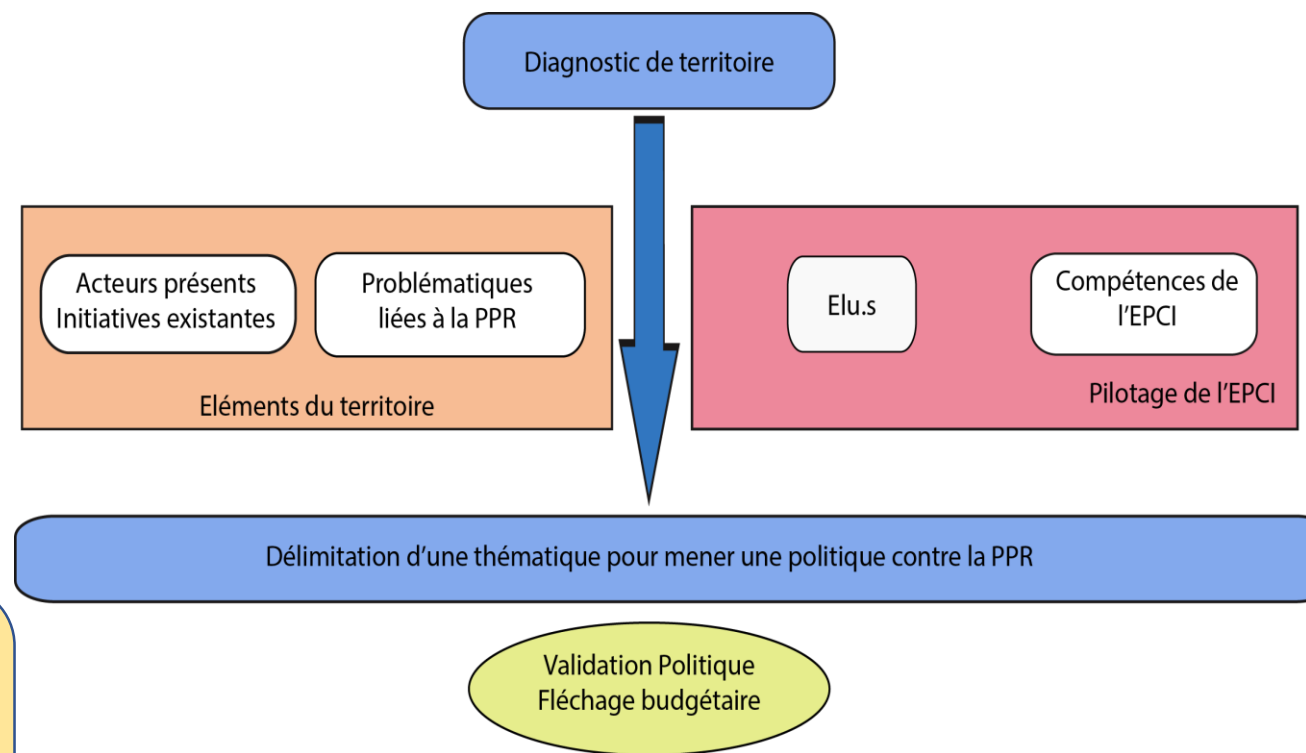
Méthodologie de diagnostic de la PPR dans une EPCI, à des fins opératoires pour une politique de lutte contre la PPR.

Une méthodologie applicable pour un angle précis de lutte contre la PPR ou pour un diagnostic plus général.

Etape 1 : En amont de la rédaction du diagnostic, bâtir un socle de départ, capitaliser sur les forces vives et choisir un angle d'approche

L'étape préalable à la réalisation du diagnostic dépend : du resserrement d'un projet de lutte contre la PPR sur une thématique précise, une volonté politique.

Pour aller plus loin, validation politique et fléchage budgétaire à anticiper pour ingénierie. Mise en place d'un échéancier.



Etape 2 : Réaliser un diagnostic pour une politique publique à l'échelle du territoire en faveur d'une lutte contre la PPR

L'enjeu du diagnostic est double : connaître la population concernée par la PPR, ses besoins et projeter l'EPCI dans la formulation de réponse à cette problématique.

Etape clé qui se décline en trois approches :

- Quantitative, statistique, « froide », description du territoire, descendante ;
- Quantitative-qualitative, « chaude », sur les besoins et pratiques du public ;
- Qualitative, centrée sur « l'offre » actuelle de réponse aux problèmes liés à la PPR.

Effectuer ces trois sous-étapes simultanément, de façon individuelle tout en croisant les résultats.

Réaliser un diagnostic pour une politique publique à l'échelle du territoire en faveur d'une lutte contre la PPR

Objectifs : approche statistique et territorialisée de la PPR dans l'ECPI

Matériaux : données statistiques

Etat des lieux de la population concernée par la politique à travers des données quantitatives existantes ;

Cette étape doit donner une vue d'ensemble statistique du territoire sur la question aux agents de l'EPCI.

Approche Quantitative

Données économiques et démographiques de l'EPCI

Spatialiser les données à l'échelle communale
Croisement de données

Freins : absence ou confidentialité des données

Des chiffres, des analyses et des outils au service de la connaissance des territoires



ET DON

Rapport / Publication composée

Parution : nouveau rapport de l'Observatoire "La France en douze portraits"

Découvrez le huitième rapport de l'Observatoire des territoires qui dresse douze portraits thématiques de la France en autant de planches cartographiques



Actualité

La dernière version du Mobiliscope est en ligne

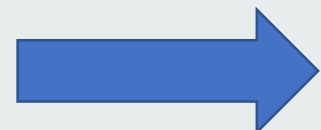
Le Mobiliscope permet d'explorer la population présente et la mixité sociale dans les villes au cours des 24 heures de la journée.



Actualité

L'Observatoire des territoires relaie les périmètres des Contrats de relance et de transition écologique

Produisez automatiquement un diagnostic pour le CRTE de votre choix.



PÉRIMÈTRE ET ZONAGE
A quel zonage de politiques publiques appartient votre commune ?



KIOSQUE
Consultez et téléchargez nos publications



VISIOTHÈQUE
Reprenez nos cartes et graphiques sur vos sites ou dans vos documents



PORTRAITS DE TERRITOIRES
Obtenez et comparez les chiffres clés de votre territoire



OUTILS DE DIAGNOSTICS TERRITORIAUX
Utilisez des applications accessibles pour répondre à des questions simples



DONNÉES OUVERTES
Accédez à nos données statistiques et réutilisez les



ANNUAIRE
Consultez la liste des acteurs de l'observation



CARTOGRAPHIE INTERACTIVE
Réalisez vos propres cartes dans notre espace cartographique

ZONAGE DE POLITIQUES PUBLIQUES

Vous souhaitez savoir si votre commune peut bénéficier de certains avantages liés à une politique publique territoriale ? Sélectionnez votre commune, le tableau en bas de page vous indiquera si votre commune est concernée ou non.

Pour croiser et comparer davantage de zonages, vous pouvez accéder au **module "zonages" de l'outil de cartographie interactive** de l'Observatoire.



[Accédez à la cartographie interactive](#)

SÉLECTIONNER UNE COMMUNE

Entrez le nom d'une commune

*Tapez le nom de votre commune dans la barre de recherche ci-dessous, puis validez en cliquant sur "OK".
Précisez votre recherche par la suite en sélectionnant un territoire si besoin.*



Cartographie interactive

Construisez votre propre diagnostic territorial à partir de plus de 500 indicateurs



Portrait de territoires

Editez une analyse synthétique de votre territoire



Périmètres et zonages

Identifiez les zonages auxquels votre territoire appartient



Import de données

Importez et cartographiez vos propres données

Indicateurs : cartes, données et graphiques

CHOISIR DES INDICATEURS

Chercher... ▼

ZONAGES ET PÉRIMÈTRES	55
DÉMOGRAPHIE	104
ECONOMIE GÉNÉRALE	80
EMPLOI	91
REVENUS ET NIVEAU DE VIE	35
DIPLÔME - FORMATION	43
MOBILITÉS	21
LOGEMENT	64
EQUIPEMENTS - SERVICES	61
ENVIRONNEMENT	66
CITOYENNETÉ - VIE SOCIALE	9
FINANCES PUBLIQUES ET FISCALITÉ LOCALE	18

CHANGER LE DÉCOUPAGE GÉOGRAPHIQUE

Étendue ▼Niveau ▼[Rechercher un territoire](#)

ALLER PLUS LOIN

▼ Partager, imprimer, exporter

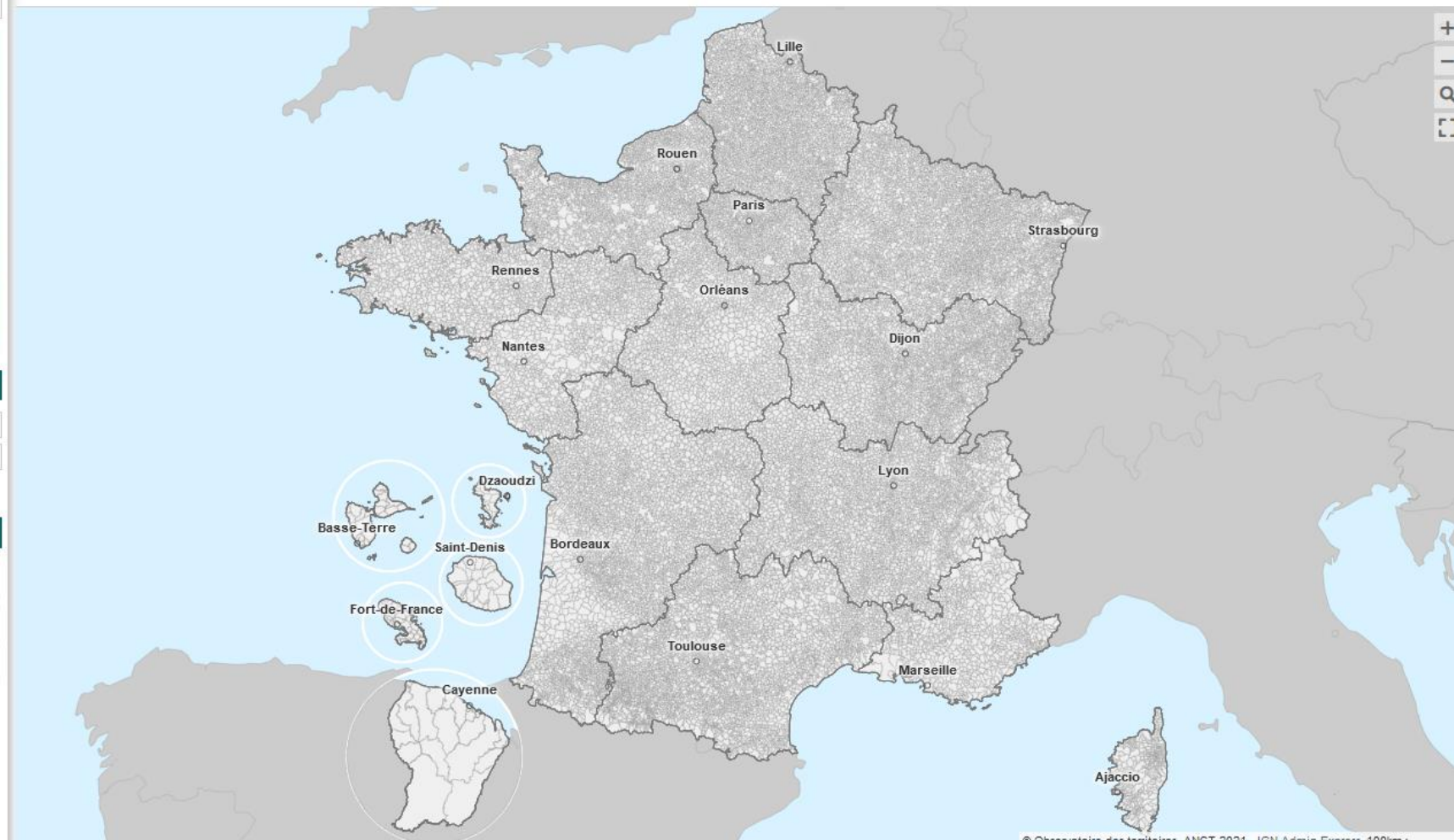
▼ Editer des rapports

▼ Charger des données externes

CARTE +

TABLEAU

Communes (2020)

Données
disponiblesEchelle
choisie

Indicateurs : cartes, données et graphiques

CHOISIR DES INDICATEURS

EMPLOI > Chômage (26)

 indicateurs essentiels seulement (14)

* Taux de chômage localisé - annualisé (2019...2015)

* Taux de chômage - Europe (2018...1999)

* Taux de chômage des 15-24 ans - Europe (2018...1999)

* Taux de chômage localisé - trimestrialisé, 2020

* Variation du taux de chômage localisé - trimestrialisé, 2020

✓ Taux de chômage des 15-24 ans (RP) (2017...2007) ▾

Taux de chômage des 15 ans et plus (RP) (2017...1975)

Écart hommes-femmes de taux de chômage des 55-64 ans (RP) (2017...2007)

Taux de chômage des 55-64 ans (RP) (2017...2007) ▾

Écart hommes-femmes de taux de chômage des 15-64 ans

* : visible sur une autre carte

 classer par type ▾

Mes indicateurs

Arrière-plan (aplats de couleurs)

 Taux de chômage des 15-24 ans (RP) - Ensemble Périmètre des EPCI 2020

CHANGER LE DÉCOUPAGE GÉOGRAPHIQUE

Étendue France

Niveau Commune (2020)

Rechercher un territoire

ALLER PLUS LOIN

Partager, imprimer, exporter

Editer des rapports

Charger des données externes

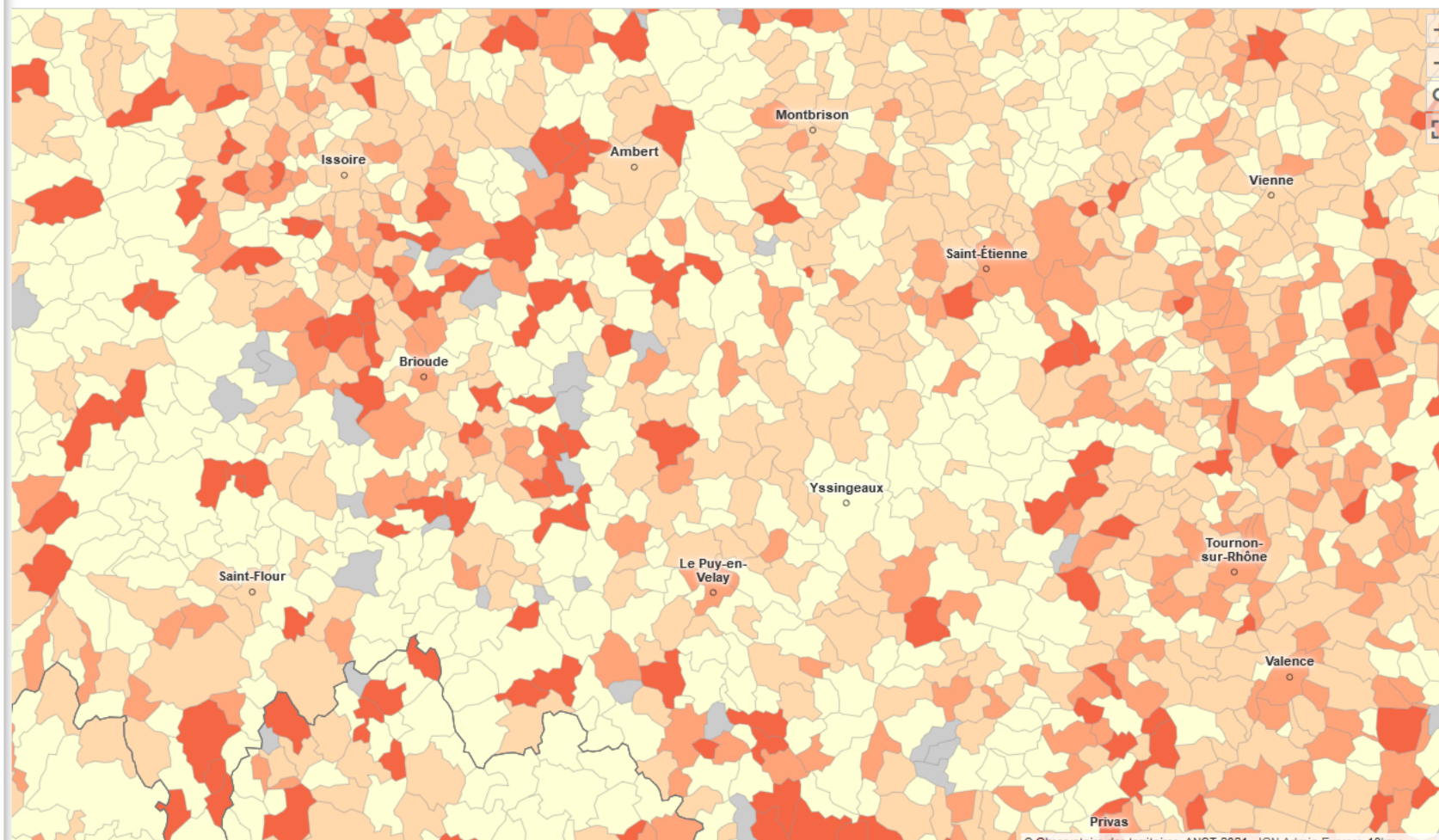
CARTE +

TABLEAU

SYNTHÈSE

1 Taux de chômage des 15-24 ans (RP) (%) - Ensemble 2017 ▾

ACTIONS



* => données disponibles à une autre échelle que celle choisie

✓ => données disponibles à l'échelle choisie

Possibilité d'export de la carte et des données Excel

ACTIONS ⚙️

Echelle (niveau) de projection de données choisie

Indicateurs : cartes, données et graphiques

CHOISIR DES INDICATEURS

EMPLOI > Chômage (26)

indicateurs essentiels seulement (14)

- * Taux de chômage localisé - annualisé (2019...2015)
- * Taux de chômage - Europe (2018...1999)
- * Taux de chômage des 15-24 ans - Europe (2018...1999)
- * Taux de chômage localisé - trimestrialisé, 2020
- * Variation du taux de chômage localisé - trimestrialisé, 2020
- ✓ Taux de chômage des 15-24 ans (RP) (2017...2007) ▼
- Taux de chômage des 15 ans et plus (RP) (2017...1975)
- Écart hommes-femmes de taux de chômage des 55-64 ans (RP) (2017...2007)
- Taux de chômage des 55-64 ans (RP) (2017...2007) ▼
- Écart hommes-femmes de taux de chômage des 15-64 ans

* : visible sur une autre carte

classer par type ▼

Mes indicateurs

Arrière-plan (aplats de couleurs)

- 👁️ Taux de chômage des 15-24 ans (RP) - Ensemble
- 👁️ Périmètre des EPCI 2020

CHANGER LE DÉCOUPAGE GÉOGRAPHIQUE

Étendue France

Niveau Commune (2020)

Rechercher un territoire

ALLER PLUS LOIN

Partager, imprimer, exporter

Editer des rapports

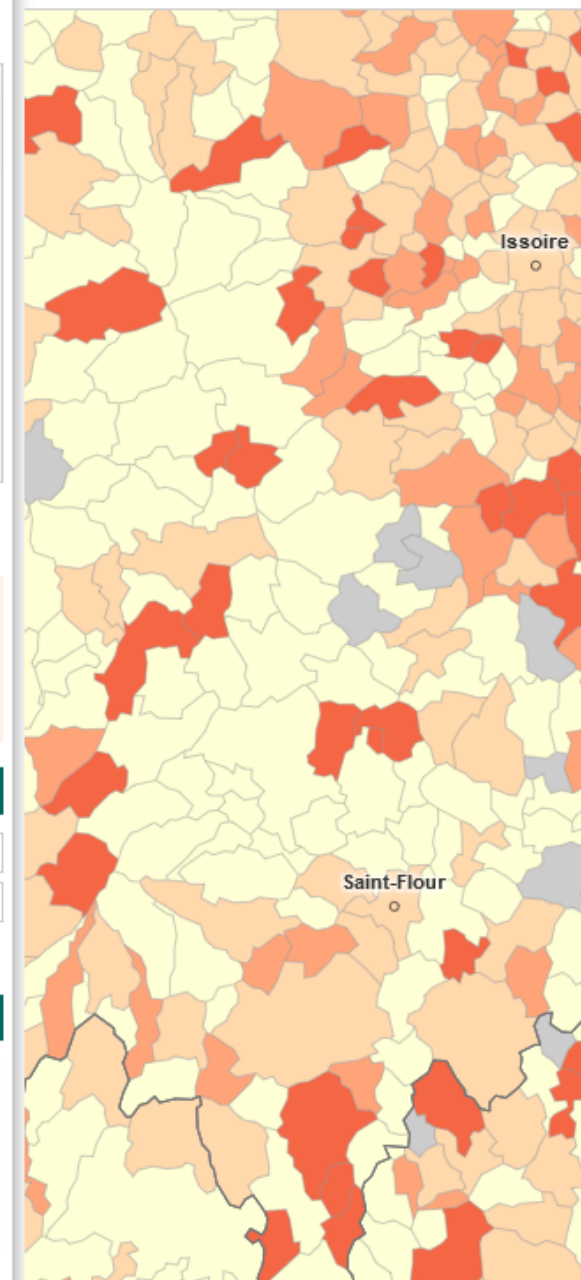
Charger des données externes

CARTE +

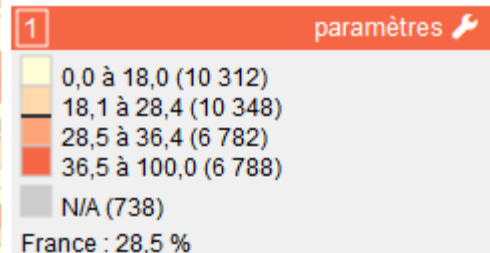
TABLEAU

SYNTHÈSE

1 Taux de chômage des 15-24 ans (RP) (%) -

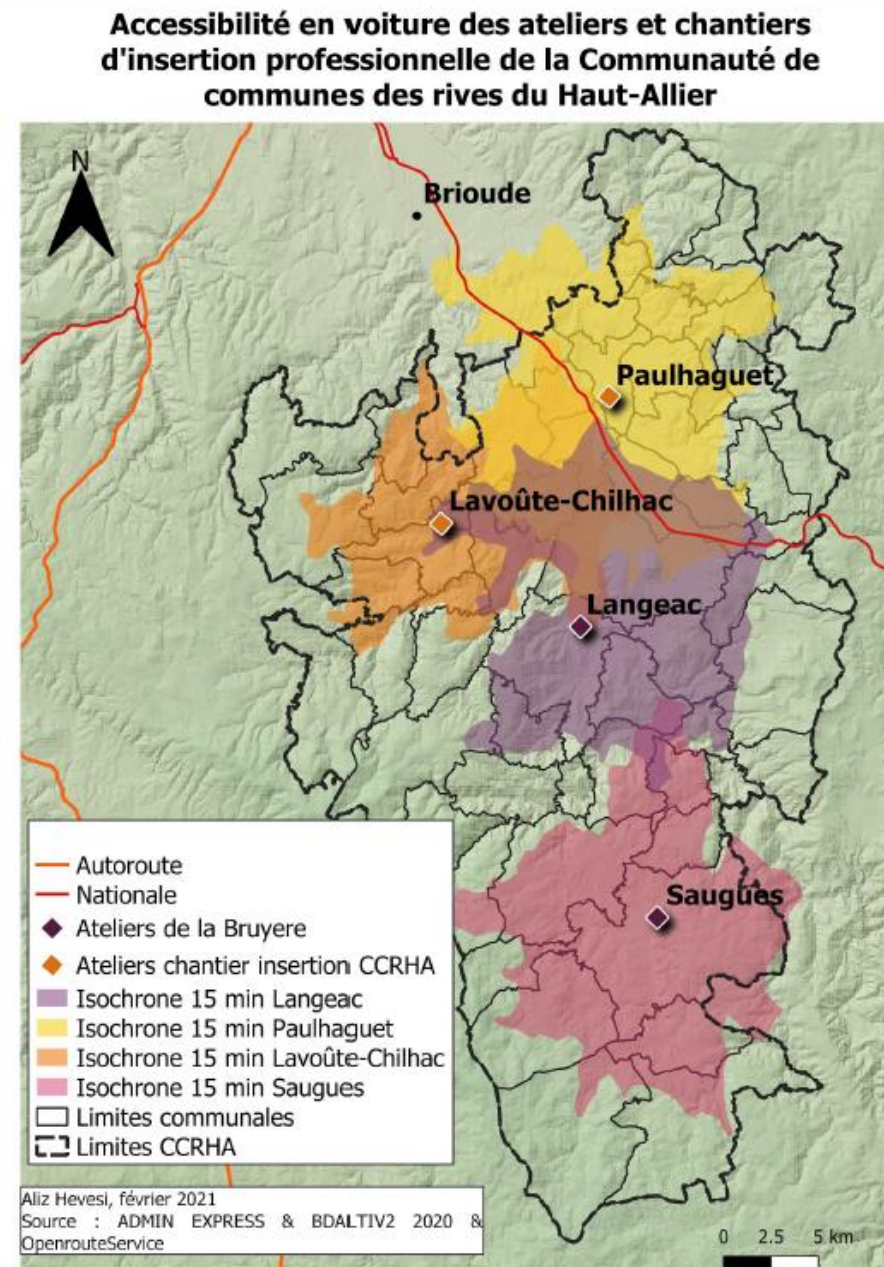


Communes (2020)
34 968 communes (2020)



- <https://openrouteservice.org/>
- <https://www.observatoire-des-territoires.gouv.fr/>
- <https://www.geoportail.gouv.fr/carte>

Carte issue du rapport « Clés d'analyse de la PPR appliquées à la CC des Rives du Haut-Allier »



Au carrefour du quantitatif et qualitatif, l'analyse de la population concernée

- **Objectifs** : cibler la population concernée, ses besoins, le décalage offre/demande ;
- **Matériaux** : questionnaires, entretiens.
- Ce que les chiffres ne montrent pas ;
- Faire remonter les pratiques et les besoins de la population, son ressenti, voire le décalage entre l'offre et la demande et les pratiques.

Approche quanti/quali'

Cibler les publics

Questionnaires
(Entretien, réunion publique,
micro-trottoir)

Structures et lieux de vie

Freins : public souvent invisible

Etape fondamentale et cœur du diagnostic

Le « bilan des compétences » du territoire par un graphe d'acteurs, une enquête qualitative par l'entretien

- **Objectifs** : situer les acteurs susceptibles d'intervenir sur les questions de PPR dans le territoire ;
- **Matériaux** : Entretiens, réunions techniques.

Approche qualitative

Identifier les acteurs partenaires
Bilan de compétence du territoire

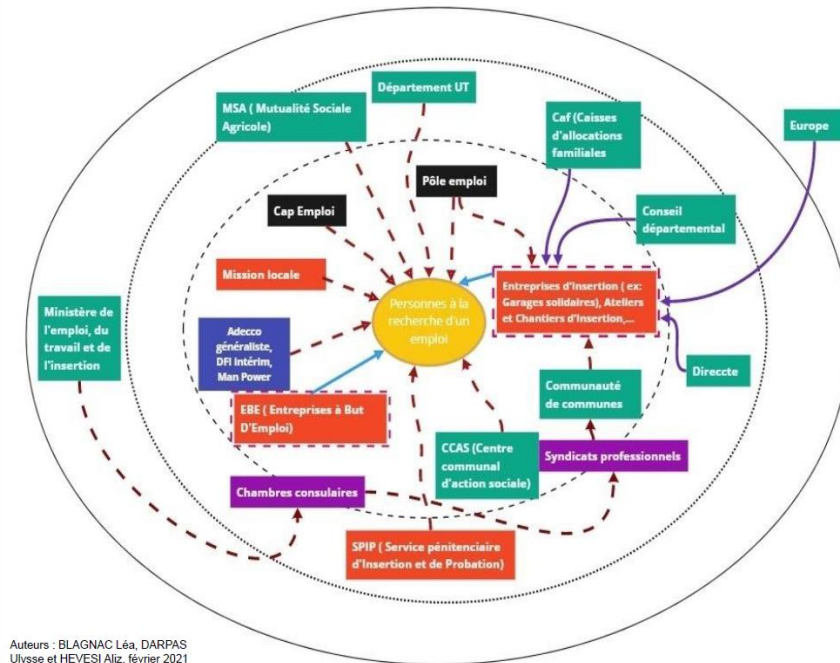
Entretiens, réunions techniques

Spatialiser acteurs et échelles d'actions,
cibler compétences

Graphes en réseau : poupées russes
et pondéré

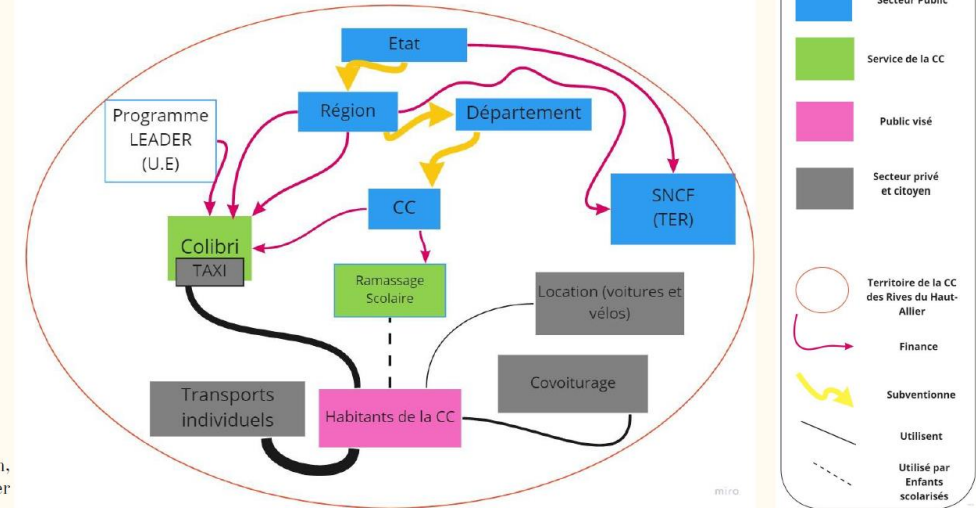
Le bilan des compétences du territoire par un graphe d'acteurs, une enquête qualitative par l'entretien

Graphe d'acteurs : agir pour l'insertion professionnelle



Auteurs : BLAGNAC Léa, DARPAS Ulysse et HEVESI Aliz, février 2021

Graphe des acteurs qui agissent sur la précarité et la mobilité en milieu rural



Ulysse Darpas, Blandine Samson, Margaux Chartier

miro

Graphes d'acteurs issus du rapport « Clés d'analyse de la PPR appliquées à la CC des Rives du Haut-Allier

Approche Quantitative

Données économiques
et démographiques de l'EPCI

Spatialiser les données
à l'échelle communale
Croisement de données

Freins : absence ou
confidentialité des
données

Approche quanti/quali'

Cibler les publics

Questionnaires
(Entretien, réunion publique,
micro-trottoir)
Structures et lieux de vie

Freins : public souvent invisible

Approche qualitative

Identifier les acteurs partenaires
Bilan de compétence du territoire

Entretiens, réunions techniques

Spatialiser acteurs et échelles d'actions,
cibler compétences

Graphes en réseau : poupées russes
et pondéré

Croisement de données

Obtention d'un diagnostic de la question de la PP au sein de l'EPCI, centré sur la(es) thématique(s) fixée(s)

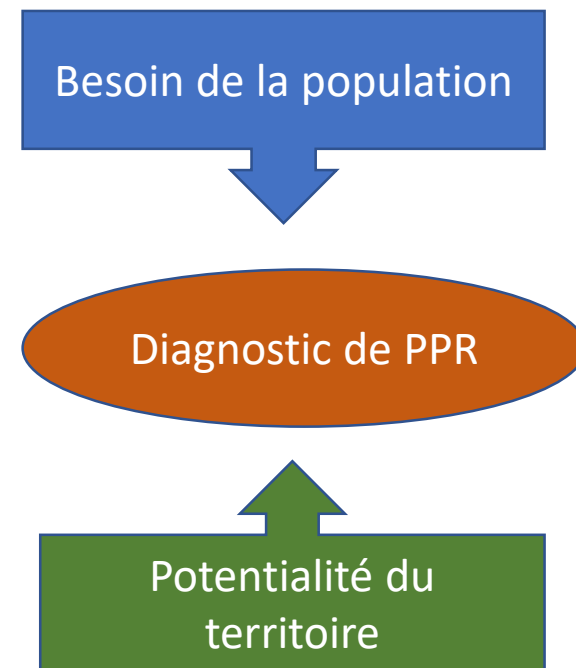
Réaliser un diagnostic pour une politique publique à l'échelle du territoire en faveur d'une lutte contre la PPR

A l'issue de l'étape 2 et du diagnostic, l'EPCI doit être en mesure de cerner les enjeux liés à la PPR dans son territoire, la population concernée, ses attentes/besoins, la situation actuelle et les points d'amélioration, les freins pour une politique ciblée, des thématiques de PPR privilégiées et des leviers d'actions pour l'EPCI et le public.



Importance des centres sociaux et structures associatives (fine connaissance du territoire, des publics et des enjeux).

Etape 2 décisive, mais requiert ingénierie et budget.



Etape 3 : La formalisation du diagnostic de territoire spécifique à la question de la PPR par une analyse de type MOFF

- Les conclusions du diagnostic spécifique doivent permettre de projeter l'EPCI dans l'opérabilité d'une politique en faveur de la lutte contre la PPR ;
- La politique publique menée par l'EPCI est-elle satisfaisante ?
- Un analyse MOFF centrée sur l'opérabilité d'une politique de lutte contre la PPR à l'échelle l'EPCI.

La thématique est-elle opérationnelle dans l'EPCI ?
L'EPCI est-elle la bonne échelle ?
Analyse MOFF (ou SWOT)

Construction du projet et formalisation de l'EPCI

A la suite du diagnostic et de l'analyse MOFF, décision politique de poursuivre ou non la mise en œuvre d'une politique de lutte contre la PPR.

Développer une approche prospective

Etape 4 : Fédérer les acteurs autour d'un projet institutionnalisé et motivant

A l'issue de ce diagnostic spécifique, l'EPCI doit être en mesure d'avoir une vue d'ensemble de la PPR selon l'angle d'approche choisi, identifier les acteurs, les besoins et population concernés et répondre à l'éventualité d'une politique.

Validation Politique

Mobilisation des « forces locales » autour d'un projet
Conventionnement avec l'Etat ou une collectivité
Définition des objectifs, publics ciblés et moyens de réalisation

De l'étape 1 à 4 : Penser une politique de lutte contre la PPR transversale, être inventif et se laisser le temps de la prospective

- La mobilité, une problématique transversale ;
- Le rural, la transversalité de la thématique et l'émergence de la problématique pousse à être inventif ;
- Prendre le temps de réaliser ce diagnostic, de capitaliser sur l'ensemble ses acteurs pouvant intervenir, de connaître au mieux le public concerné, ses pratiques et ses attentes.

Pas de rentabilité économique directe pour le territoire, pas un facteur d'attractivité.



Positionnement politique

