



Programme d'intervention agricole et rural 2017-2020

Présentation des axes stratégiques

10 décembre 2019

Saint-Flour

●●●● Contexte et enjeux du territoire de Saint-Flour Communauté

Carte 1 : Localisation géographique de Saint-Flour Communauté



- Fusion des 4 anciennes communautés de communes en 2017
- 53 communes
- 23 820 habitants
- 1 142 exploitations agricoles (2017)
- 1 654 agriculteurs
- 1 lycée agricole, 1 Maison Familiale Rurale

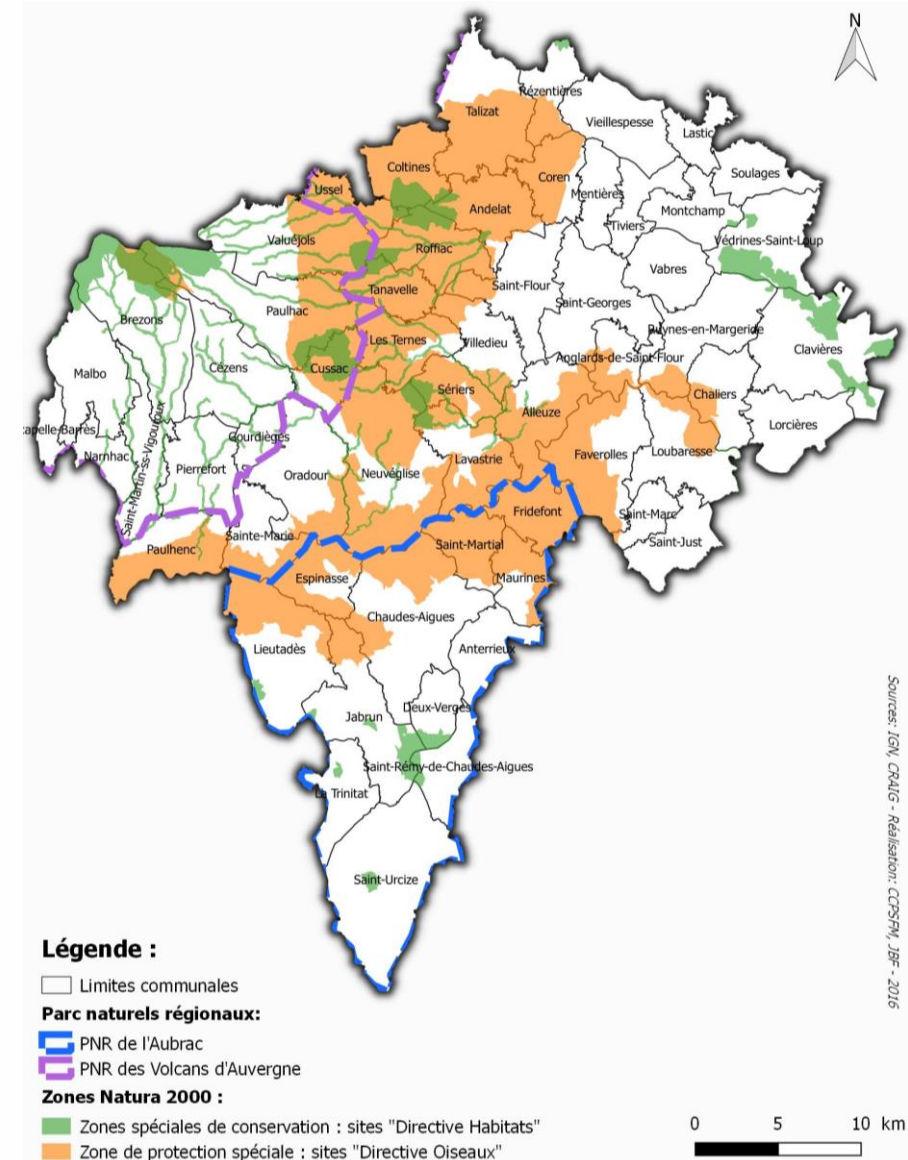
Contexte et enjeux du territoire de Saint-Flour Communauté

- Une diversité de paysages et d'environnements naturels...



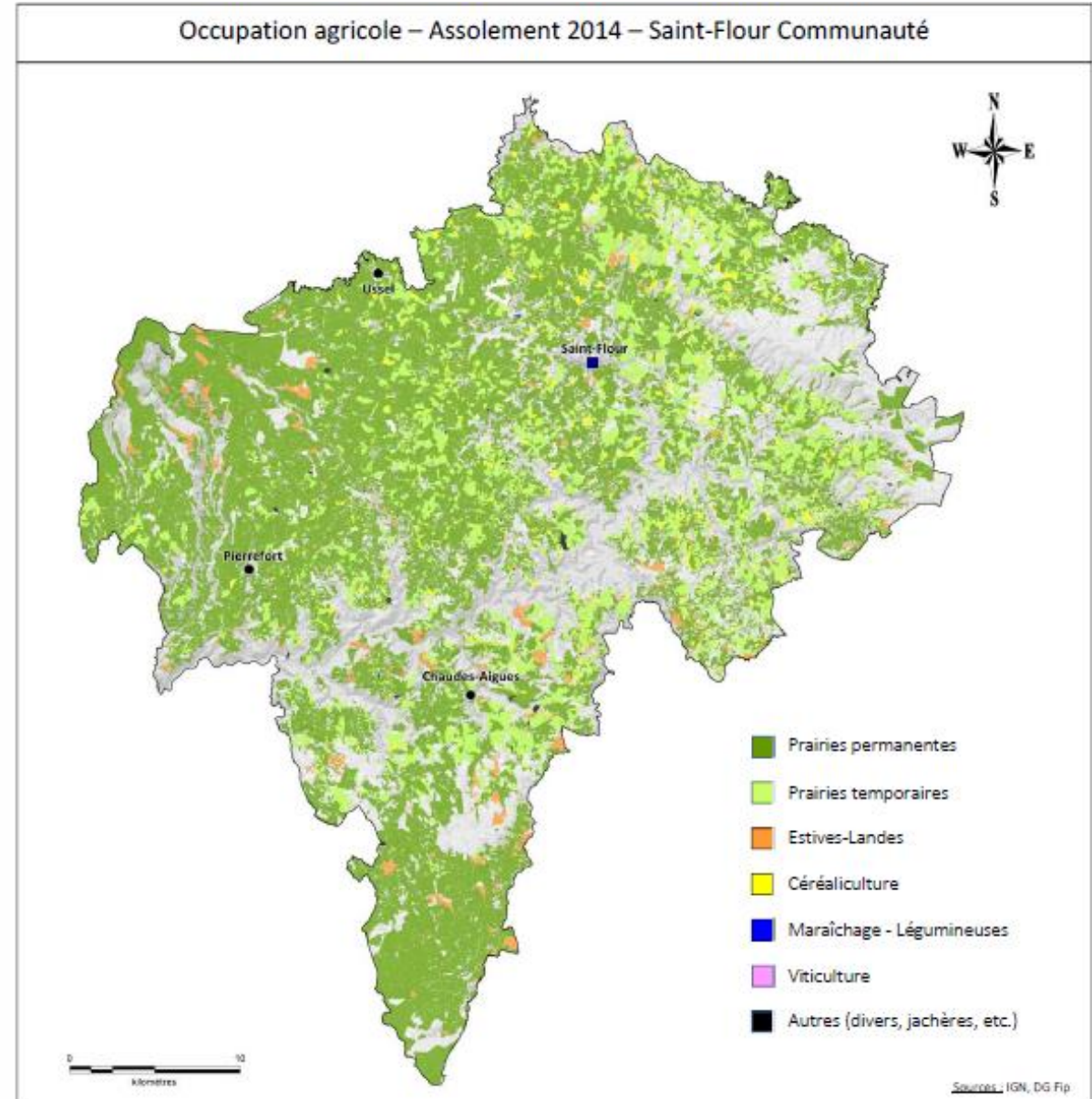
- ... liée au patrimoine géologique, aux conditions de moyenne montagne et aux pratiques humaines.

Carte 2 : Environnement naturel en présence



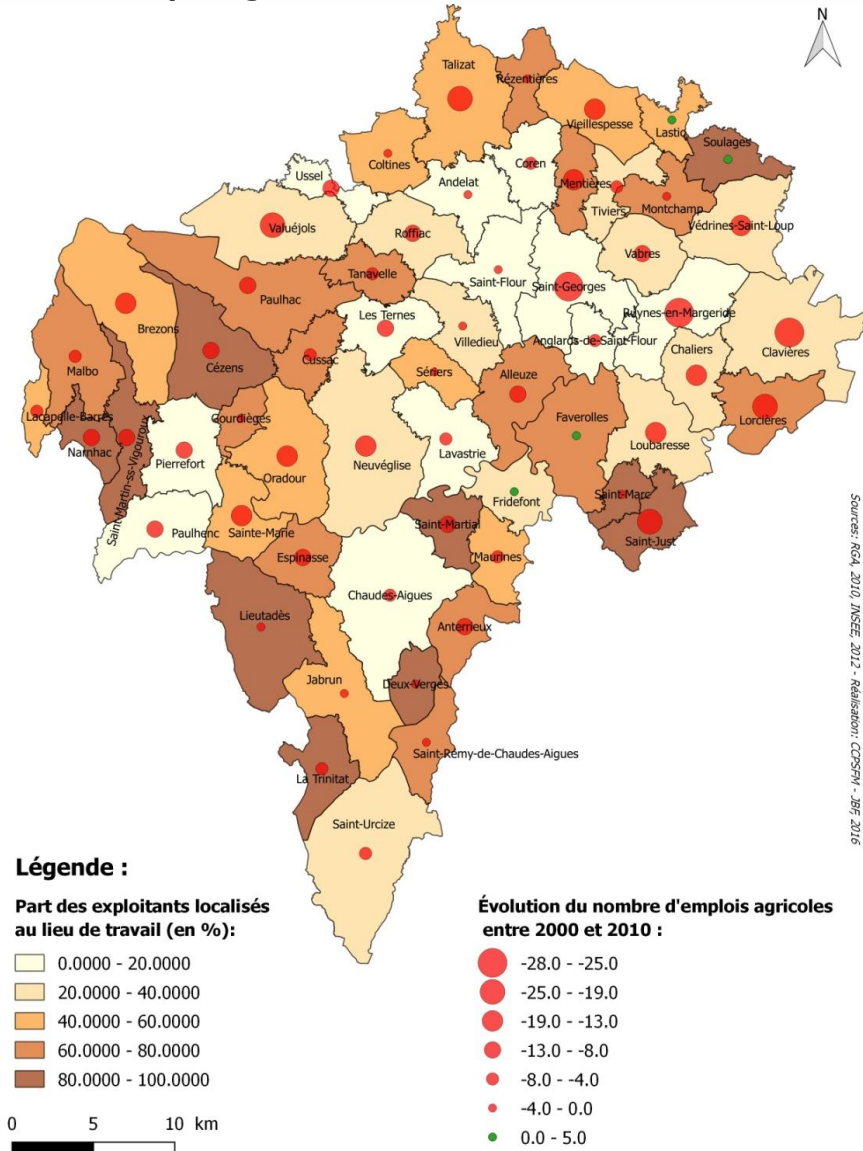
●●●● Contexte et enjeux du territoire de Saint-Flour Communauté

- 1 142 structures agricoles en 2017
dont 70 producteurs fermiers
- Agriculture dominée par l'élevage bovin
- De nombreux produits à fort ancrage territorial
 - 5 AOP fromagères
 - Deux races rustiques : Aubrac et Salers
 - Lentille blonde de Saint-Flour
 - Thé de l'Aubrac
 - Autres produits innovants : yaourts, glaces, cosmétiques



Contexte et enjeux du territoire de Saint-Flour Communauté

Emploi agricole sur le territoire



• Etat des lieux de l'entreprise agricole sur le territoire :

- Principal secteur d'emploi
- 226 agriculteurs en moins entre 2000 et 2017
- Agrandissement des exploitations
- 1/4 des agriculteurs a plus de 57 ans
- 25 installations aidées en 2017

• Constat concernant les systèmes d'exploitation :

- Augmentation du retournement des prairies naturelles
- Augmentation des surfaces de maïs ensilage
- Augmentation des cultures à destination des animaux
- Augmentation des cultures à destination humaine (lentilles, céréales, légumes, fruits, ...)

●●●● Contexte et enjeux de l'agriculture

❖ Globalisation et libéralisation des marchés

- Fluctuation du coût des intrants : aliments concentrés, paille, énergie (fioul), autres charges
- Fluctuation du prix de vente des productions (lait et viande)

❖ Aléas naturels

- Climatiques : printemps très pluvieux, années sèches, hiver long
- Pullulation du Campagnol terrestre

❖ Attentes sociétales

- Manger responsable, bon et local, bien-être animal, paysage ...

❖ Changement climatique

- Fragilité de la ressource en eau



Le Programme d'Intervention Agricole et Rural

Projet de territoire (PTDD 2018-2035)

Ambitions politiques des territoires de l'Est Cantal

Document finalisé en 2018



SYNDICAT
DES TERRITOIRES
DE L'EST CANTAL

Schéma de Cohérence territoriale (SCoT)

Document d'urbanisme qui prévoit la stratégie du territoire à l'horizon 2035 : aménagement harmonieux de l'espace, équilibre social de l'habitat, développement économique et solidaire du territoire, préservation des espaces naturels...

Document arrêté en novembre 2019



SYNDICAT
DES TERRITOIRES
DE L'EST CANTAL

PLUi

Document essentiel à l'urbanisme opérationnel et à la politique foncière



Porté par SAINT-FLOUR
COMMUNAUTÉ

Projet de territoire, SCoT, PLUi... 3 outils aux objectifs différents

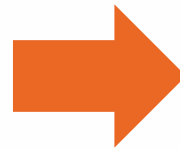


PLUi
Plan Local d'Urbanisme
intercommunal

●●●● Les enjeux et objectifs du programme d'intervention agricole

Les principaux objectifs :

- ① Maintenir une agriculture vivable et viable
- ② Préserver le dynamisme du territoire
- ③ Maintenir et développer une agriculture différenciée respectant et valorisant les ressources naturelles locales
- ④ Préserver les spécificités du territoire
- ⑤ Améliorer la création de valeur ajoutée sur les exploitations agricoles



4 axes d'intervention, 21 actions :

Axe 1 : Produire en valorisant les spécificités d'un territoire de montagne

Axe 2 : Transformer localement pour améliorer la valeur ajoutée des produits

Axe 3 : Commercialiser autrement, localement et à l'extérieur du territoire

Axe 4 : Communiquer, sensibiliser, former et accompagner

●●●● Les enjeux et objectifs du programme d'intervention agricole

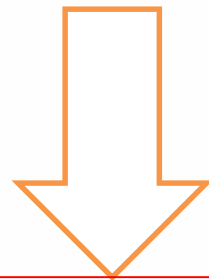
4 axes d'intervention, 21 actions :

Axe 1 : Produire en valorisant les spécificités d'un territoire de montagne

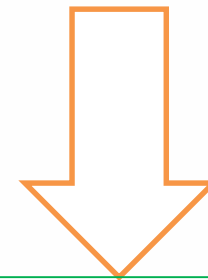
Axe 2 : Transformer localement pour améliorer la valeur ajoutée des produits

Axe 3 : Commercialiser autrement, localement et à l'extérieur du territoire

Axe 4 : Communiquer, sensibiliser, former et accompagner



**SOUTIENS FINANCIERS AUX PROJETS
D'EXPLOITATION AGRICOLES**



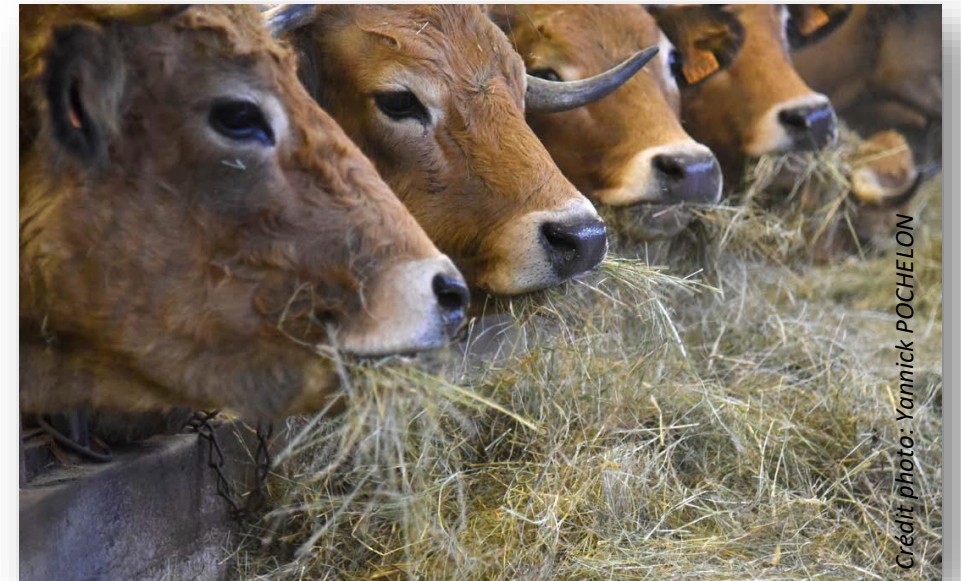
PROJETS PARTENARIAUX STRUCTURANTS

●●●● Les stratégies du programme d'intervention agricole

AXE 1 : PRODUIRE EN VALORISANT LES SPECIFICITES D'UN TERRITOIRE DE MONTAGNE

➤ Vers des systèmes économes et autonomes, et différenciés...

- ✓ Démarche de qualité tout foin (sans fourrages fermentés)
 - ❖ Auto-chargeuse collective et individuelle
 - ❖ Dimensionnement d'installation de séchage en grange
- ✓ Consommation des céréales et protéagineux autoproduits
 - ❖ Aplatisseur collectif
- ✓ Échanges de parcelles
 - ❖ Animation collective par la Chambre d'Agriculture
 - ❖ Prestation de Mission Haie
- ✓ Estives collectives
 - ❖ Plan de gestion pastoral
 - ❖ Aménagements pastoraux : clôtures, passages canadiens, cabanes pastorales, points d'abreuvement, matériel de contention fixe ou mobile, ...



●●●● Les stratégies du programme d'intervention agricole

AXE 1 : PRODUIRE EN VALORISANT LES SPECIFICITES D'UN TERRITOIRE DE MONTAGNE

- **Vers des systèmes résilients aux aléas et vers la diversification des productions sur le territoire...**
 - ✓ Productions à fort ancrage territorial et productions diversifiées
 - ❖ **Matériel spécifique lié à la production**
- **Vers des agrosystèmes préservant la ressource patrimoniale naturelle, la biodiversité et la diversité paysagère**
 - ✓ Gestion durable de la ressource en eau
 - ❖ **Aménagements de points d'abreuvement et franchissement, mise en défens de berges**
 - ✓ Bâtiments agricoles adaptés au territoire de montagne
 - ❖ **Fiche de recommandation CA15 et CAUE**
 - ✓ Préservation de la biodiversité
 - ❖ **Implantation de haies (fournitures et diagnostic)**
 - ❖ **Effaroucheuse collective**
 - ✓ Agroécologie
 - ❖ **Matériel agroécologique collectif**



●●●● Les stratégies du programme d'intervention agricole

AXE 2 : TRANSFORMER LOCALEMENT POUR AMELIORER LA VALEUR AJOUTEE DES PRODUITS

➤ Vers des systèmes innovants et créateurs de produits de qualité à haute valeur ajoutée...

✓ Transformation & Innovation

- ❖ Matériels et bâtiments spécifiques à la transformation, au conditionnement et au stockage
- ❖ Locaux de vente directe
- ❖ Organisation de visites de l'atelier de transformation
- ❖ Expérimentations et analyses sensorielles
- ❖ Formation des transformateurs

✓ Coopératives laitières différenciées

- ❖ Matériel de transformation et d'innovation

✓ Structuration et labellisation des filières à fort ancrage territorial

- ❖ Études de faisabilité, labellisation sous SIQO, animation de la filière



●●●● Les stratégies du programme d'intervention agricole

AXE 3 : COMMERCIALISER AUTREMENT, LOCALEMENT ET A L'EXTERIEUR DU TERRITOIRE

- **Vers une maîtrise des prix de vente et une meilleure visibilité de l'aval des filières...**
 - ✓ Promotion des produits locaux et accompagnement à la recherche de débouchés
 - ❖ Outils de communication et de marketing : vitrines, flyers, site internet, panneaux, ...



●●●● Les projets partenariaux du programme agricole



PROJETS PARTENARIAUX



●●●● Les projets partenariaux du programme agricole

Expérimentation de récolte et de semis de graines de prairies naturelles

❖ Finalités :



- ✓ Maintenir et restaurer une flore de prairies naturelles autochtones
- ✓ Élaborer des méthodes de récoltes et d'utilisation des semences paysannes aux agriculteurs
- ✓ Sensibiliser et réfléchir sur les intérêts des prairies naturelles (Qualité des produits finis par exemple)



●●●● Les projets partenariaux du programme agricole

Soutien à la reconquête foncière des espaces délaissés et en friches

❖ Finalités :

- ✓ Installation d'exploitations agricoles dans des zones en déprise agricole ;
- ✓ Mise en œuvre de démarches de productions qualitatives ;
- ✓ Préservation des paysages et de la biodiversité, et prévention des incendies.

❖ Modalités d'interventions :

- Étude des gisements fonciers ;
- Animation foncière ;
- Expérimentations.



●●●● Les projets partenariaux du programme agricole

Agrandissement de l'atelier technologique de transformation au lycée agricole

Pour l'aménagement d'un atelier cosmétique et d'une légumerie

- Vers un territoire doté de structures agroalimentaires locales



●●●● Les projets partenariaux du programme agricole

Structuration et labellisation de filières différenciées

- ✓ Soutien à l'AILB pour l'obtention d'une **AOP Lentille Blonde de Saint-Flour**
- ✓ Démarche de structuration d'une **filière veaux fermiers de qualité**



●●●● Les projets partenariaux du programme agricole

Conception d'un outil logistique collectif adapté aux besoins de producteurs locaux

- **Vers une meilleure compétitivité et un allègement du temps de travail de vente...**
 - Etat des lieux des besoins et enjeux des producteurs locaux ;
 - Co-conception d'organisations collectives adaptées au territoire ;
 - Création de l'outil.



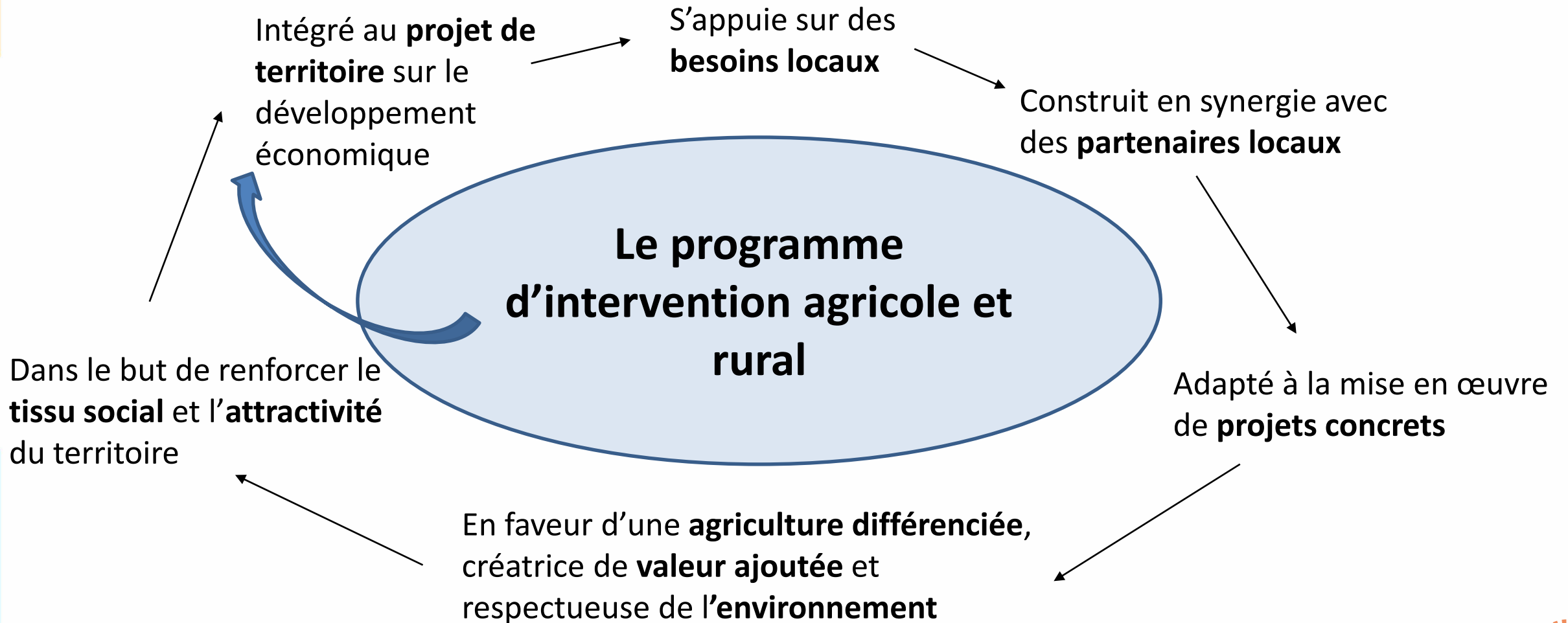
●●●● Les projets partenariaux du programme agricole

Mise en œuvre de projets en faveur d'une alimentation locale, saine et de qualité

- ✓ Portage d'un **Projet Alimentaire Territorial**
- ✓ Mise en œuvre d'un projet en soutien à la **filière maraichage et l'approvisionnement local** de la restauration collective, au sein d'un réseau d'acteurs du Massif Central TERRALIM



Ce qu'il faut retenir ...



**Merci de
votre attention**



Temps d'échange