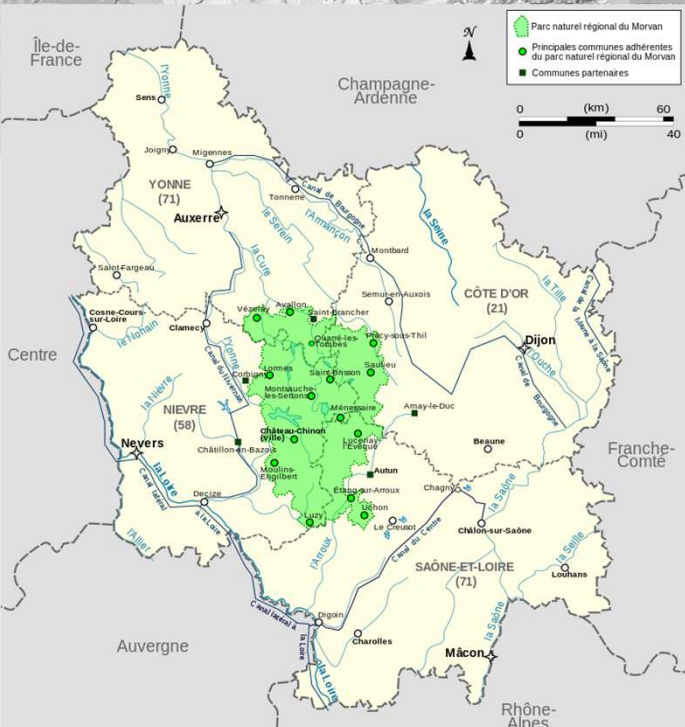


Éléments de contexte (1)

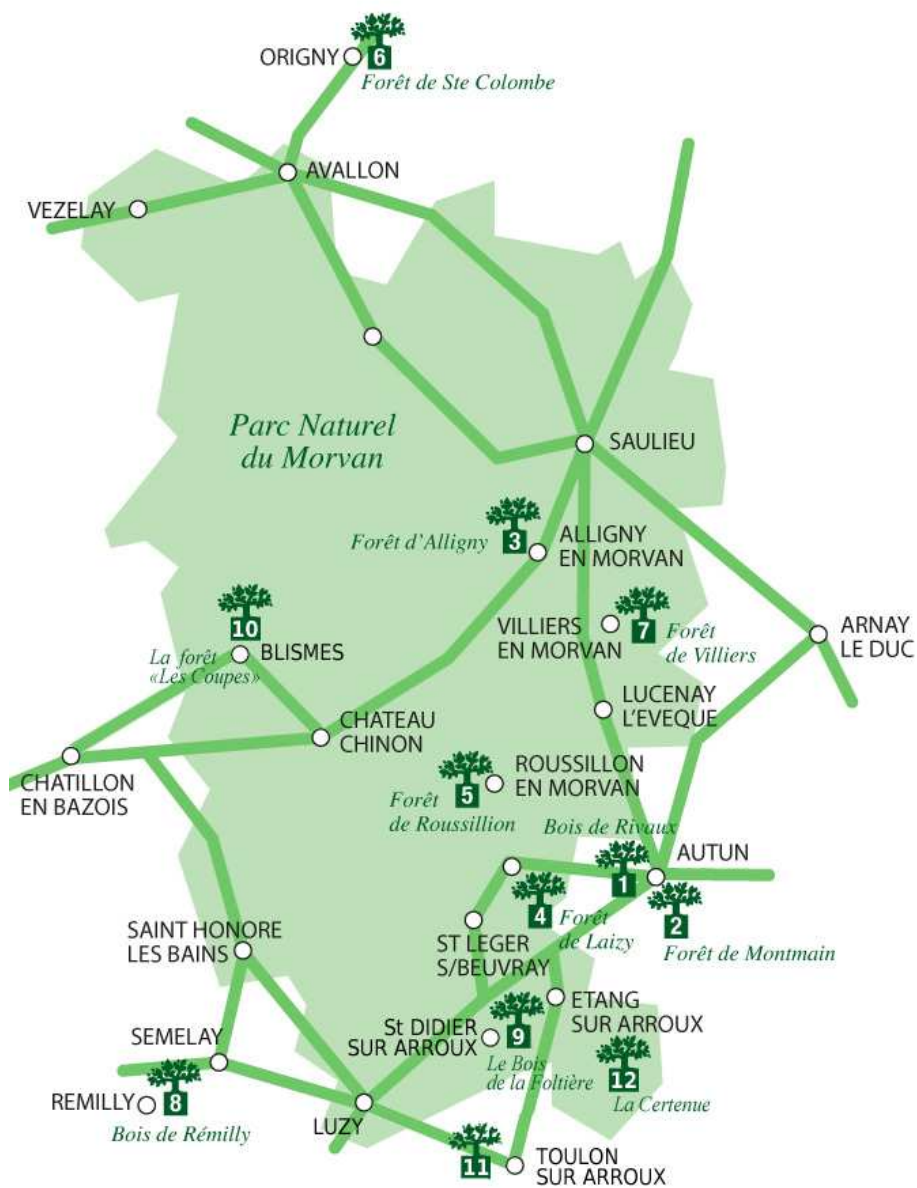
altitudes maximales de 800-900m
 massif granitique
 une forêt essentiellement privée – 85%
 très associée à l'identité du territoire



Éléments de contexte (2)

Une controverse très ancienne sur la gestion forestière depuis les années 70, et toujours très actuelle en cause principale : les coupes rases
forte progression de l'enrésinement entre 1975 et 2000
baisse de 6% du couvert forestier entre 2000 et 2013





Création du GFSFM en 2003

Domaine de Montmain (<-)

En 2017, **575 associés**
 environ **1,2 M€** de capital
 env. **300 hectares** de forêts





Sylviculture selon Pro Silva

gestion durable basée sur le respect des grandes fonctions de la forêt

- > fonction naturelle
- > fonction de protection
- > fonction de production
- > fonction culturelle



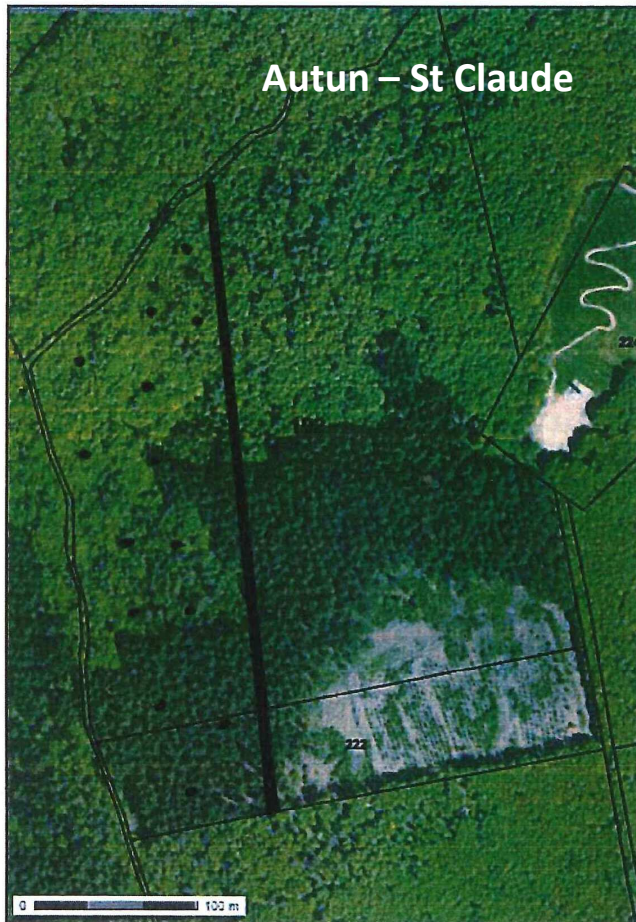
AG 2017

AG 2016



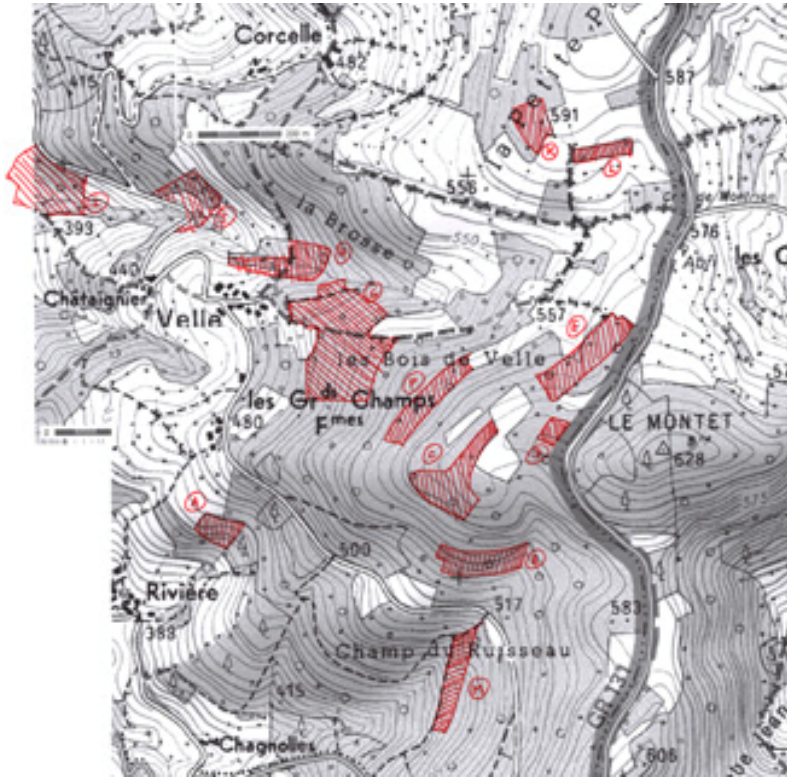
Le GFSFM face à la problématique foncière (1)

en accompagnement des communes

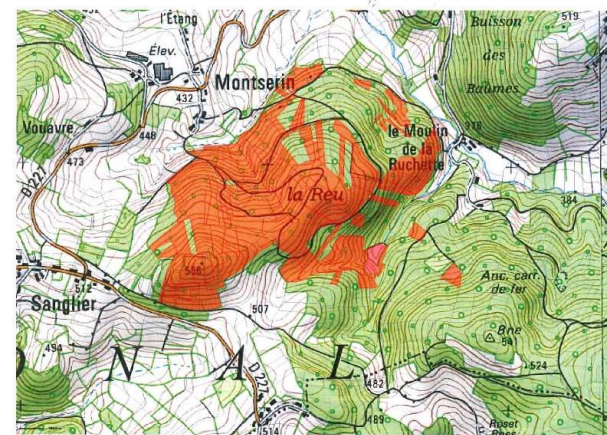


La propriété a été inventoriée le 21 juin 2016





Le GFSFM face à la problématique foncière (2)
droit de préférence des riverains
Safer
Natura 2000





MERCI DE VOTRE ATTENTION

<http://www.sauvegarde-forets-morvan.com/>

<https://www.facebook.com/GFMorvan/>