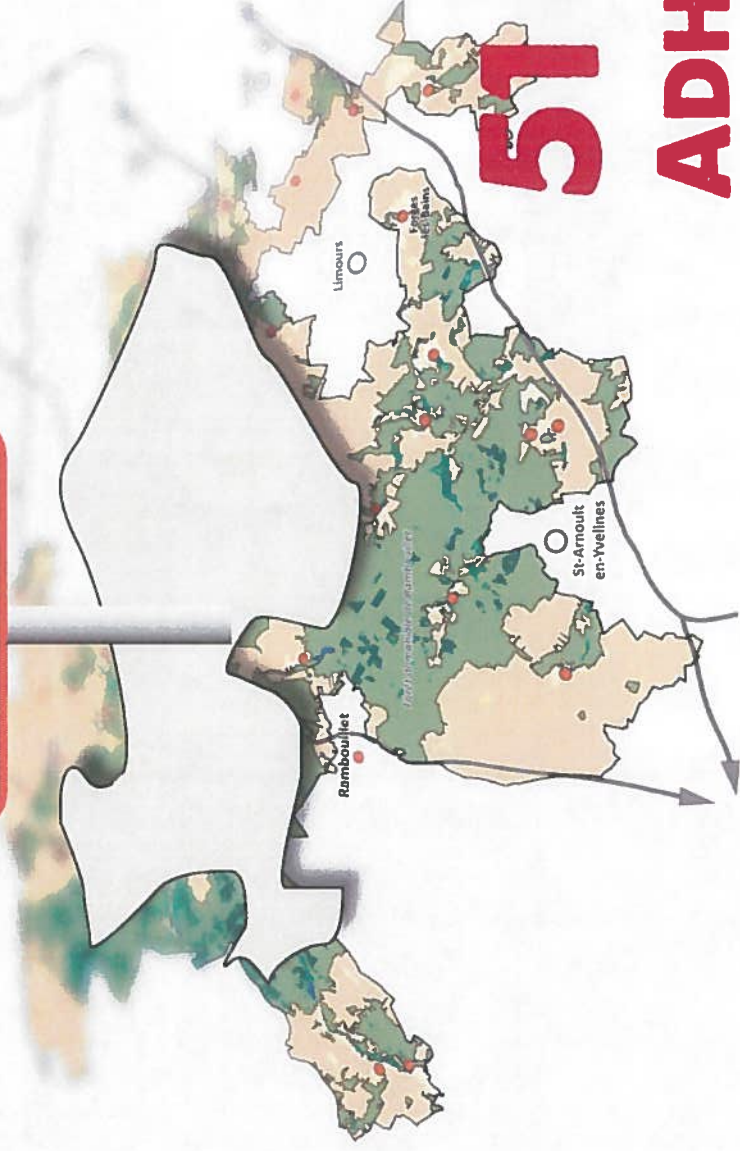


**QU'EST-CE
QU'UN PARC
NATUREL
REGIONAL ?**

MA COMMUNE



51 COMMUNES

ADHÉRENTES

109 000 HABITANTS

63 000 HECTARES



**TERRITOIRE
CLASSÉ**

+



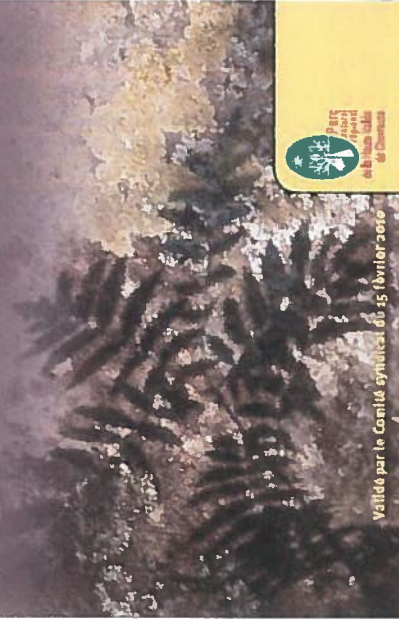
**CONCERTATION /
FÉDÉRATION
DE TOUS LES
ACTEURS LOCAUX**

=

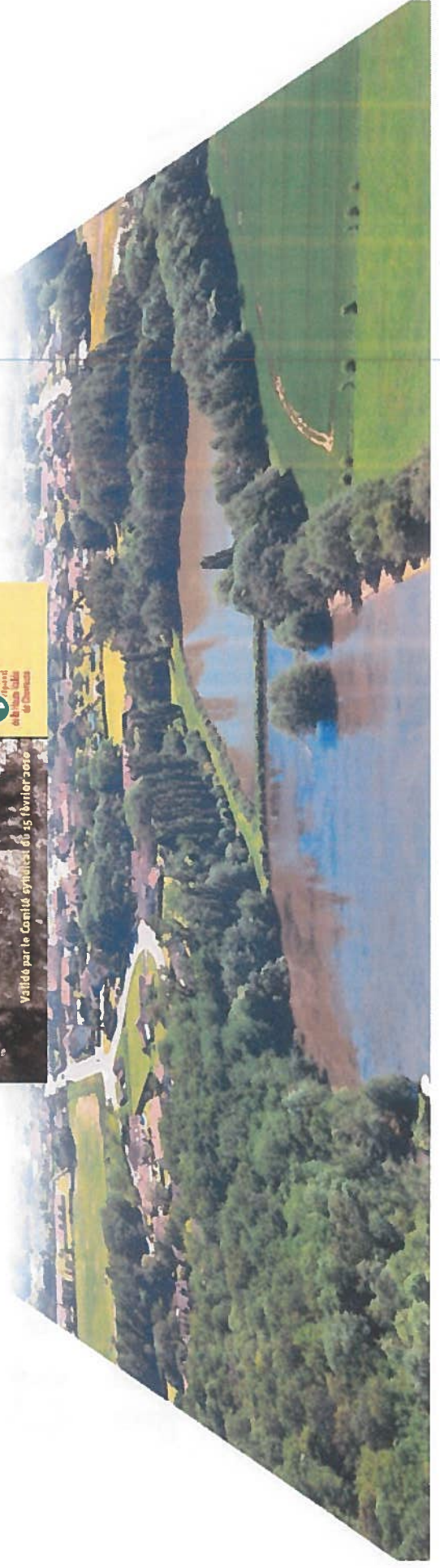
**PROJET POUR UN
DÉVELOPPEMENT
DURABLE**

RAPPORT

Projet de Charte
2011-2023
Parc naturel régional
de la Haute Vallée de Chevreuse

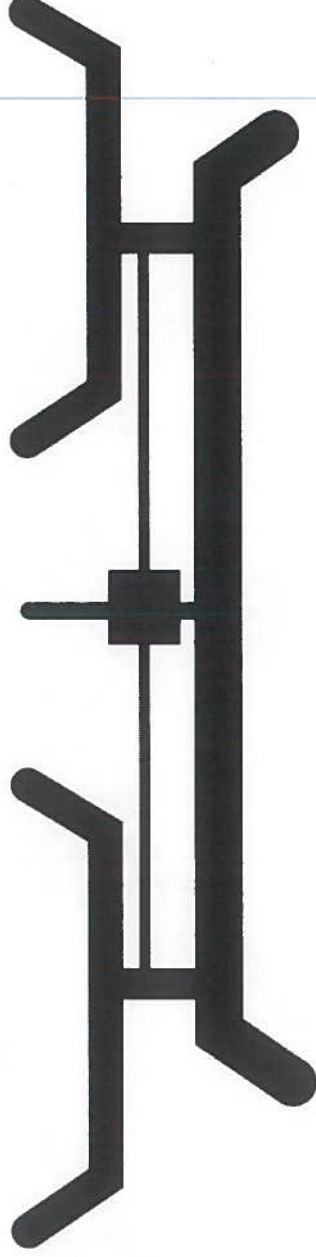


Validé par le Comité syndical du 15 février 2010

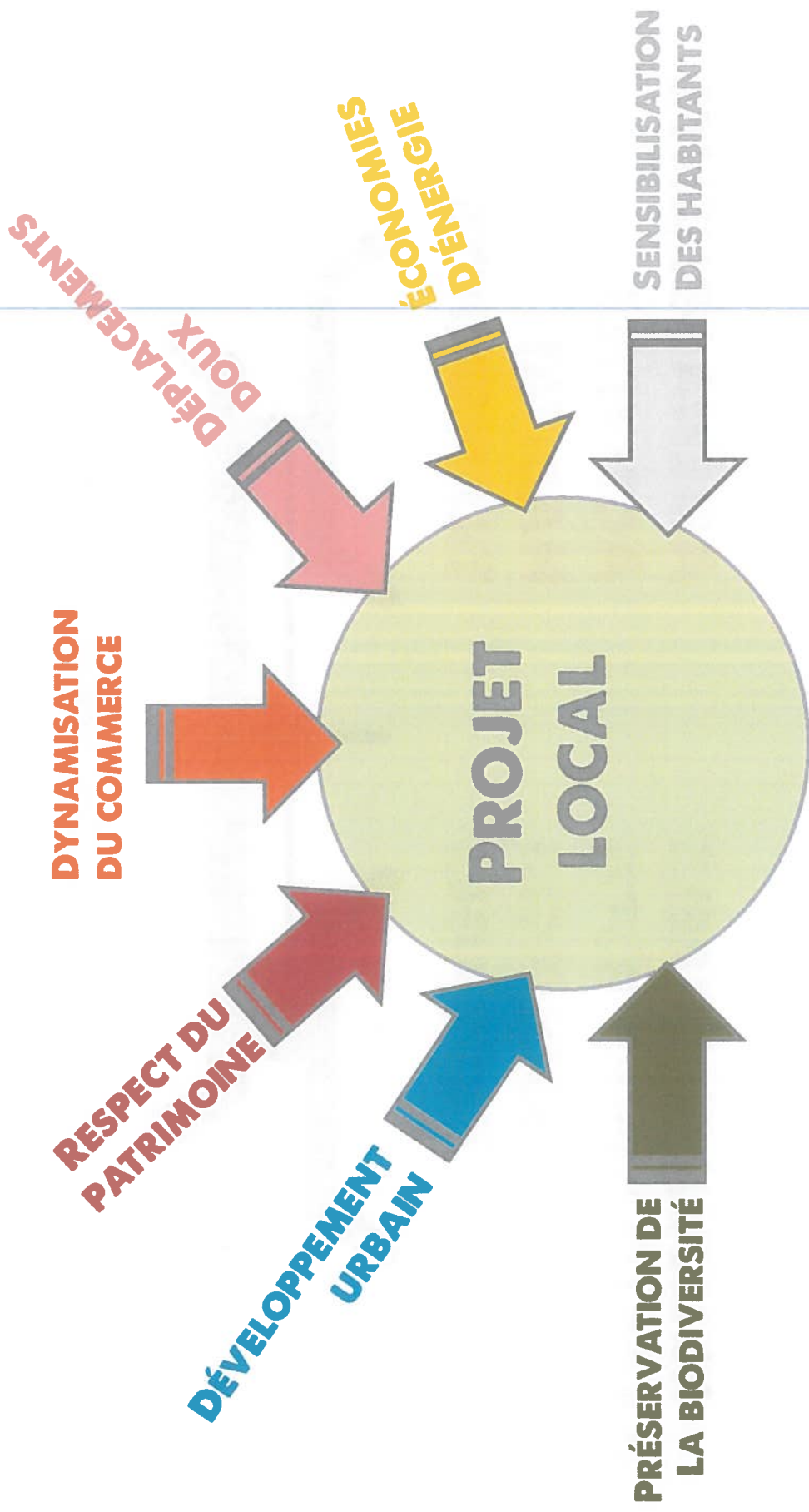


MILIEUX NATURELS
PATRIMOINES BÂTIS
RESSOURCES
PAYSAGES

AMÉNAGEMENTS
ACTIVITÉS
HABITAT
TRANSPORTS



UN PROJET, PLUSIEURS FACETTES



DÉVELOPPEMENT ÉCONOMIQUE DU PNR

UN ACCOMPAGNEMENT PERSONNALISÉ

Des rencontres avec les porteurs de projets

Un conseil méthodologique et technique

Une orientation vers un réseau de partenaires

BOURSE AUX LOCAUX

DÉPOSER UNE OFFRE

CONSULTEZ NOS OFFRES

Zones	▼
OU	
Villes	▼
Type de surface	▼
Type de terrain	▼
VALIDER	

Cette Bourse aux Locaux recense tous les terrains et locaux d'activités et les porteurs de projet connus par le Parc.

Je cherche un local / un terrain

Si vous avez un projet pour lequel vous recherchez un magasin, un atelier, un bureau, un commerce ou tout autre local d'activité, vous pouvez consulter la liste des annonces de locaux qui ont été recensés sur les communes du Parc naturel. Les mises à jour sont faites régulièrement. Vous pouvez également remplir un formulaire en ligne pour passer une annonce décrivant votre recherche. Le tout est gratuit et anonyme, le service développement économique se chargeant de trier vos réponses et de vous communiquer tous contacts et renseignements susceptibles de vous intéresser.

Je propose un local / un terrain

Si vous avez un local d'activité à vendre ou à louer, vous pourrez également déposer gratuitement votre annonce sur le site. Vous pourrez y consulter par la même occasion la liste des porteurs de projets en recherche. Vous obtiendrez leurs contacts par téléphone ou par courriel auprès du service développement économique.

Vous pouvez aussi contacter directement la mission Développement économique : 01 30 52 09 09 ou x.stephan@parc-naturel-chevreuse.fr.

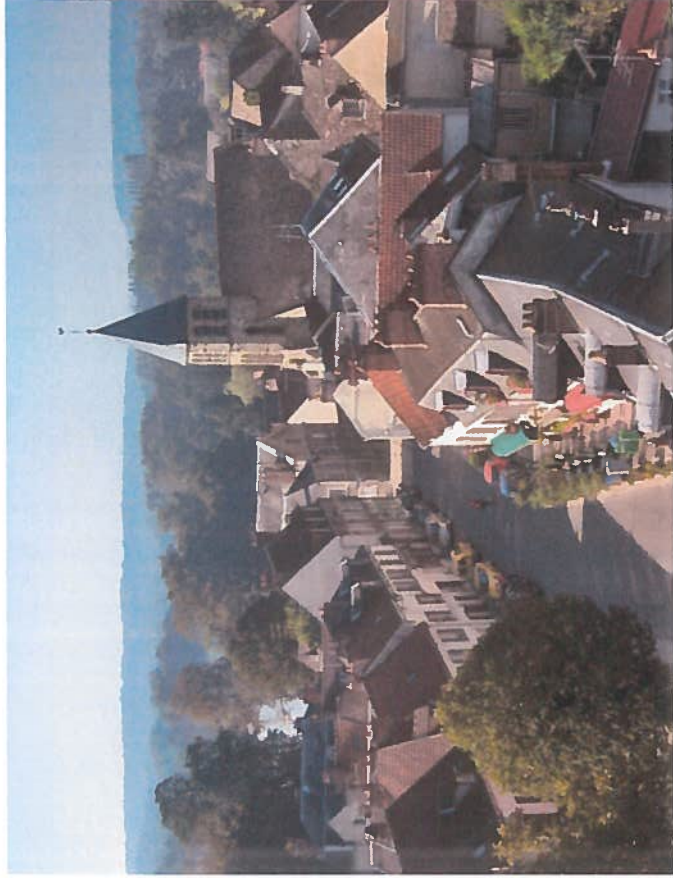
DÉPOSER UNE DEMANDE

CONSULTEZ NOS DEMANDES

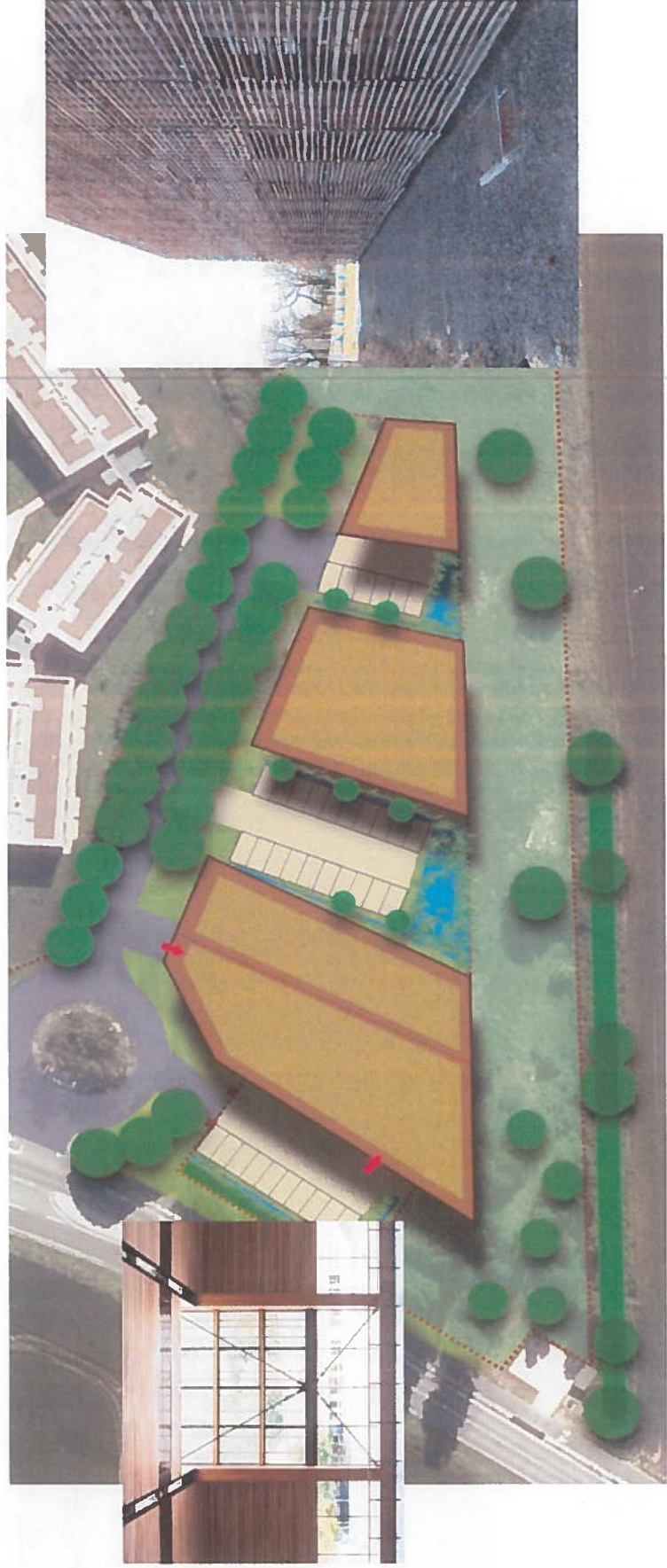
Zones	▼
OU	
Villes	▼
Type de surface	▼
Type de terrain	▼
VALIDER	



DES LOCAUX ATYPIQUES



INTÉGRATION ARCHITECTURALE ET PAYSAGÈRE DES IMPLANTATIONS



LES SUBVENTIONS AUX INVESTISSEMENTS



EN 2015 : 157 221,31€ DE SUBVENTIONS ACCORDÉES AFIN D'AIDER 19 ENTREPRISES

ACCOMPAGNEMENT DES FILIERES COURTES LOCALES

Marketing



FERME DE LA BUDINERIE
FARINE DE BLÉ



LA MARQUE PARC : 68 ENGAGEMENTS
POUR DES PRODUITS AUTHENTIQUES

- Produit local**
Variété de blé rustique cultivé dans le Parc
- Respect de la nature**
Mauvaises herbes détruites mécaniquement
- Transformation à la ferme**
Farine moulue à la meule de pierre
Du blé au pain : une filière 100% locale

Référencement des produits



Tête de gondole produits locaux



FINANCEMENT PARTICIPATIF

- **Avance remboursable à taux 0 (plafond 15 000€), durée remboursement jusqu'à 36 mois**
- **Financement des frais de dossiers**
- **Accompagnement en matière de communication**
- **Nouveauté 2015 : conventionnement avec les services des finances de l'Etat pour mettre en place le cadre administratif et juridique des prêts participatifs**

FINANCEMENT PARTICIPATIF



PARTICIPEZ AU FINANCEMENT DE LA NOUVELLE VOLCELEST!



Emmanuel Rey,
de la Brasserie de la Chevreuse

Emmanuel emprunte 15 000 euros sur hellomerci pour financer l'achat de fûts de chêne

développer une nouvelle gamme de bière

Sur hellomerci, vous prêtez sans intérêt à des particuliers, à partir de 20 euros, dans l'unique but de faire réussir leur projet. Le remboursement s'effectue en 36 mois directement sur votre compte bancaire.



Rendez-vous sur www.hellomerci.com



PARTICIPEZ A L'OUVERTURE DE LA BOULANGERIE DES SIX MOULINS A ST REMY LES CHEVREUSE



Julien Boussard
boulangerie des Six Moulins

Julien emprunte 15 000 euros sur hellomerci pour

financer les travaux du futur local de la nouvelle boulangerie biologique à St Remy les Chevreuse.

Sur hellomerci, vous prêtez sans intérêt à des particuliers, à partir de 20 euros, dans l'unique but de faire réussir leur projet. Le remboursement s'effectue en 36 mois directement sur votre compte bancaire.

Rendez-vous sur www.hellomerci.com



Faites comme Frédéric qui collecte 7000€ sur hellomerci.com pour créer sa manufacture de ferrage de lacets de haut de gamme dans les Yvelines.



Frédéric, laureat du mois de fevrier

www.hellomerci.com



LE PRÊT SOLIDAIRE, C'EST SIMPLE !

ENCOURAGEZ VOS PROJETS LOCAUX SUR



empruntez à des gens qui vous veulent du bien

FINANCEMENT PARTICIPATIF

Activité	Lieu d'implantation	Objet de la collecte
Brasserie Artisanale	Bonnelles	Développement d'une gamme de bières élevées en fûts de chêne
Association équine	Saint-Arnould-en-Yvelines	Soins équitérapie
Recyclage de bâches publicitaires	Saint-Jean-de-Beauregard	Developpement d'une nouvelle gamme de produits
Location de Vélos	Les Bréviaires	Développement d'un parc de vélos de 80 unités
Savonnerie artisanale	Saint-Rémy-lès-Chevreuse	Nouveau packaging pour les savons
Restaurant	Rochefort-en-Yvelines	Bouclage du plan de financement
Restaurant	La Celle-les-Bordes	Modernisation de la salle de restauration
Boulangerie - pâtisserie	Saint-Rémy-lès-Chevreuse	Travaux de mise aux normes
Location de Vélos à assistance électrique	Magny-les-Hameaux	Achat d'une flotte de vélos à assistance électrique
Food truck	Bonnelles	Equipements de cuisine professionnels
Siropier	Chevreuse	Equipements, travaux
Bien-être et beauté / Surcyclage	Chevreuse	Réparation et communication
Manufacture de ferrage de lacets haut de gamme	Saint-Rémy-lès-Chevreuse	Outillage



hello !

FINANCEMENT PARTICIPATIF



Frédérique PERRIN
Manufacture de ferrage
de lacets
St Rémy-lès-Chevreuse



Marc CHENUÉ
Artisan Siropier
Chevreuse



Céline Carando
Food truck
Bonnelles

7 000 €

collectés sur 7 000 €

19

prêteurs

7 000 €

collectés sur 7 000 €

28

prêteurs

5 000 €

collectés sur 5 000 €

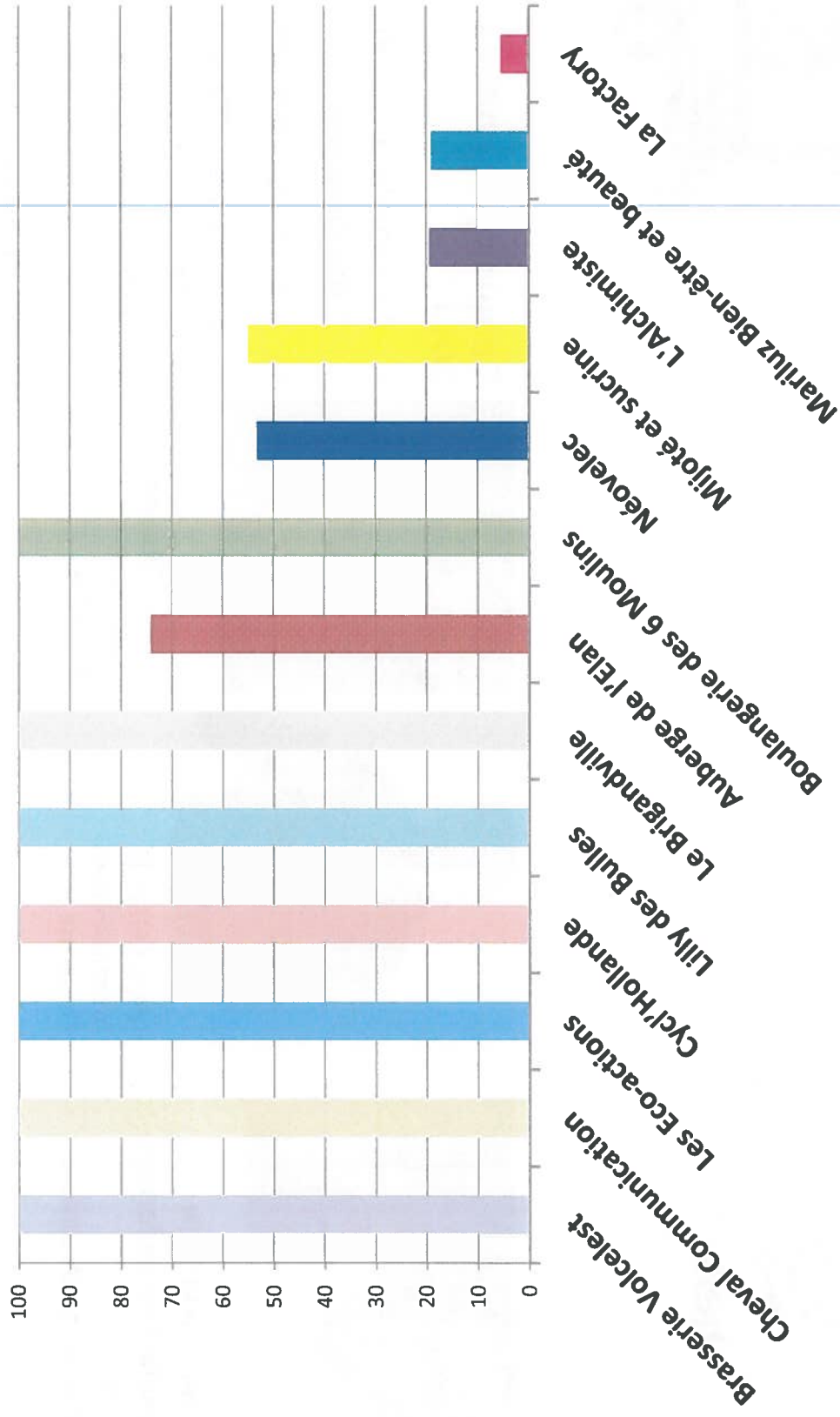
35

prêteurs

En quelques chiffres, depuis 2013

- 15 projets accompagnés et 7 remboursés
- 100 000€ collectés
- 6 666€ : montant moyen de prêt collecté
- 276€ : montant moyen du prêt
- 24 : nombre de prêteurs moyen par projet

Taux de remboursement des projets



LANCEMENT D'UNE MONNAIE LOCALE COMPLÉMENTAIRE

Avec une monnaie complémentaire

