

# CRÉDOC

CENTRE DE RECHERCHE POUR L'ÉTUDE ET  
L'OBSERVATION DES CONDITIONS DE VIE

## Quelles tendances de consommation alimentaire ?



Solutions et tendances pour les territoires et les acteurs  
13 février 2020

# Quelle tendances de consommation alimentaire ?

## ➔ Changements de valeurs ...

- ... et d'assiette

# Les nouvelles générations ne portent pas les mêmes valeurs



## Rationnement



**1917 à 1926**  
93 à 102 ans  
20 ans en 1942

## Réfrigérateur



**1927 à 1936**  
83 à 92 ans  
20 ans en 1952

## Robot électrique



**1937 à 1946**  
73 à 82 ans  
20 ans en 1962

## Hypermarché



**1947 à 1956**  
63 à 72 ans  
20 ans en 1972

## Aliments services



**1957 à 1966**  
53 à 62 ans  
20 ans en 1982

## Low Cost



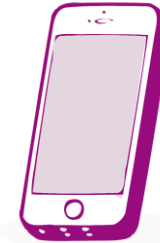
**1967 à 1976**  
43 à 52 ans  
20 ans en 1992

## Internet



**1977 à 1986**  
33 à 42 ans  
20 ans en 2002

## Nomades



**1987 à 1996**  
23 à 32 ans  
20 ans en 2012

## Manger mieux !



**1997 à 2006**  
13 à 22 ans  
20 ans en 2022

Age en 2020

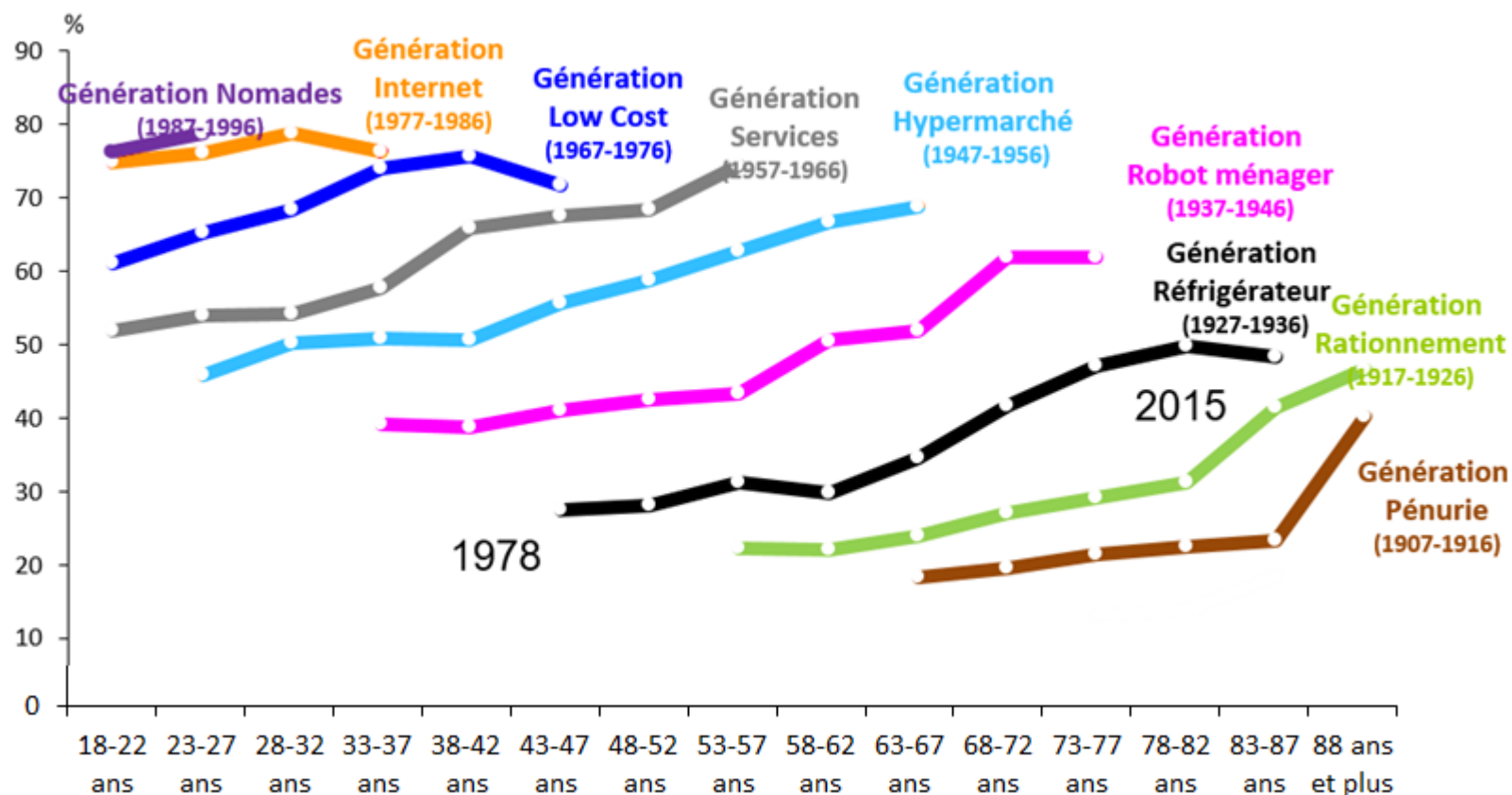
# Forts effets générationnels en ce qui concerne l'opinion sur le travail des femmes



Proportion d'individus estimant que les femmes devraient pouvoir travailler

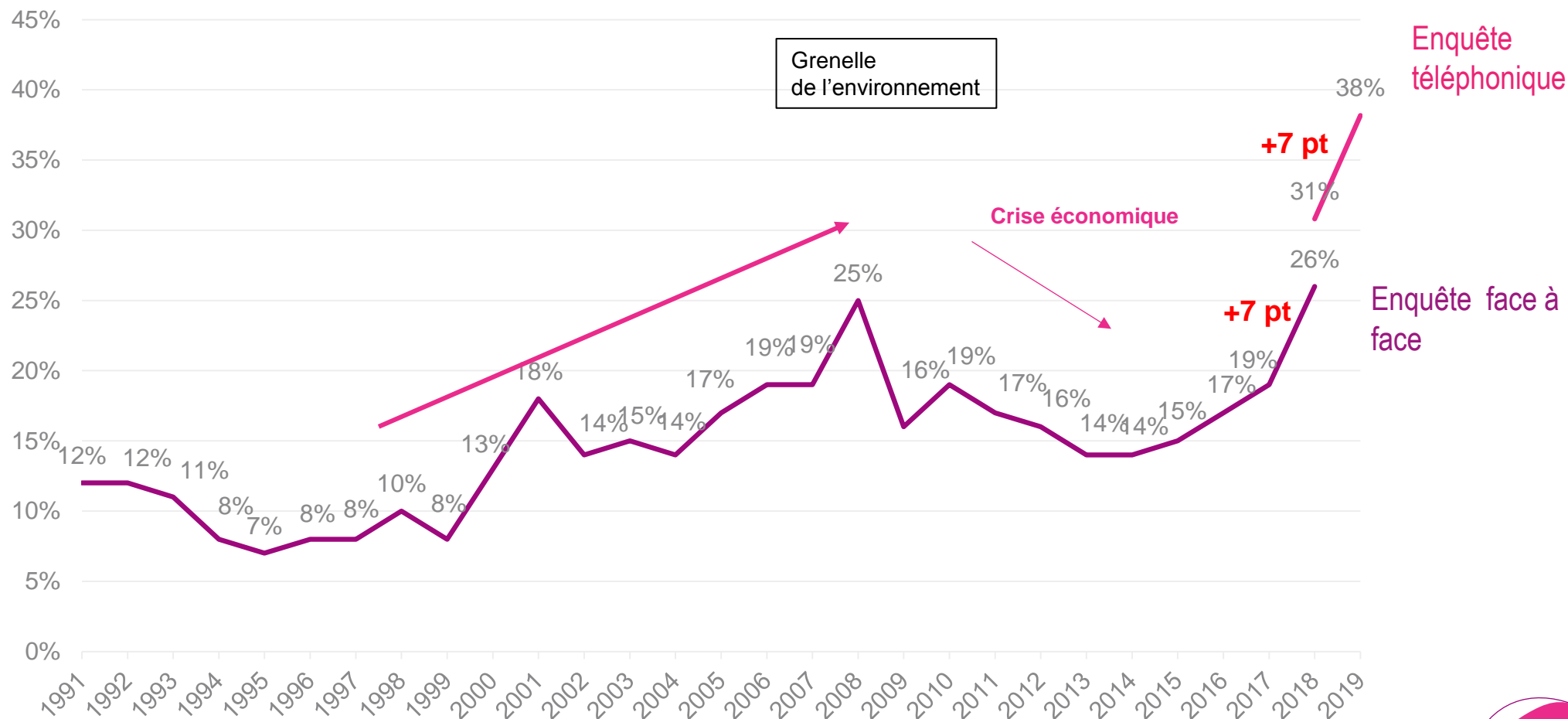
dans tous les cas où elles le désirent en opposition à : « elles ne devraient jamais travailler lorsqu'elles ont des enfants en bas-âge », « elles ne devraient travailler que si la famille ne peut vivre avec un seul salaire »

ou « elles ne devraient jamais travailler »)



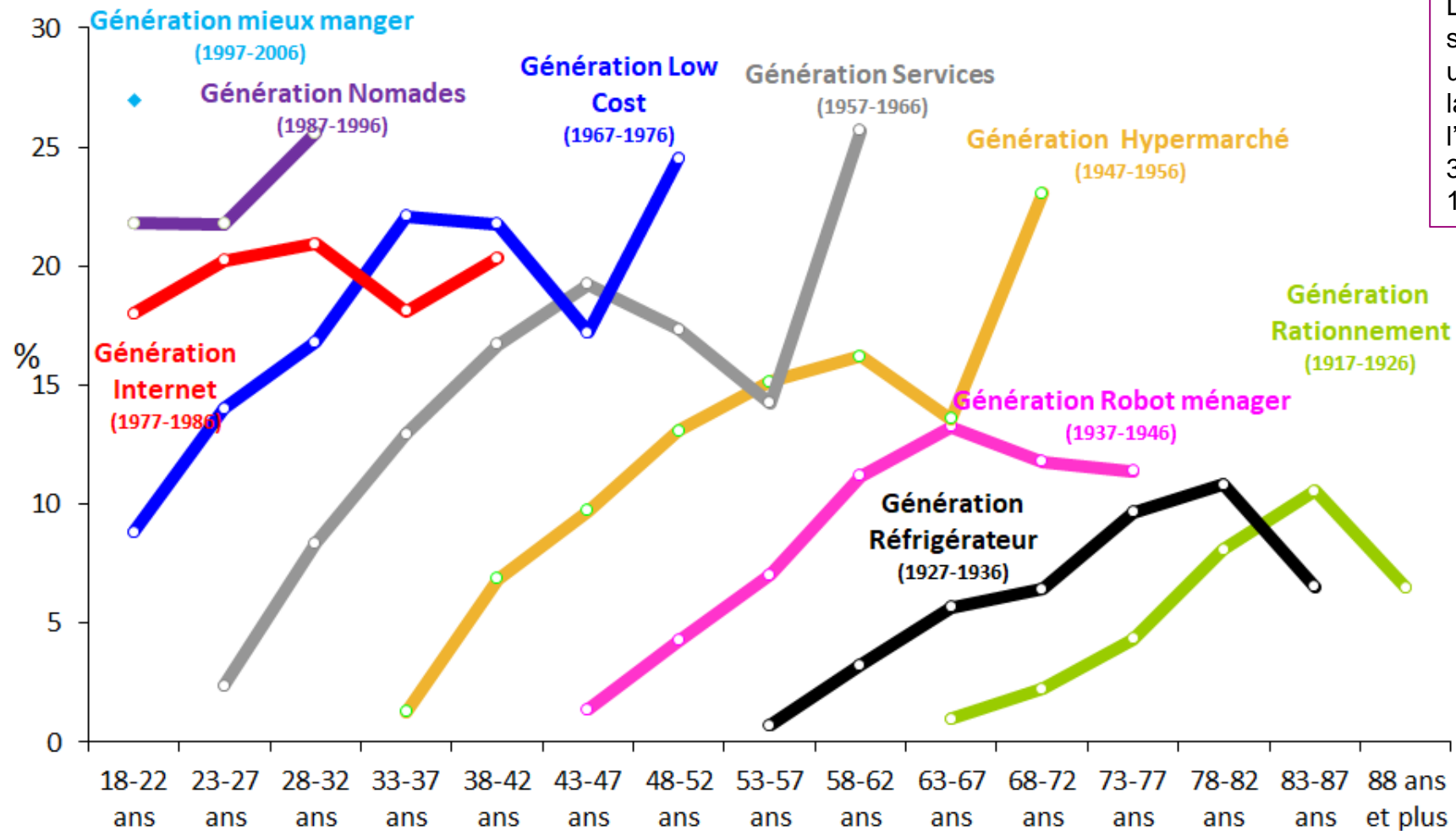
# Montée très forte de la préoccupation environnementale en France en 2018 et 2019

Proportion d'individus citant l'environnement comme l'une de leurs principales préoccupations



# Les plus jeunes sont plus sensibles à l'environnement

Proportion d'individus citant l'environnement comme l'une de leurs principales préoccupations



Les jeunes de 15-24 ans sont plus engagés dans une association pour la défense de l'environnement, 3% en 2016 contre 12% en 2019





# Des crises alimentaires qui ne cessent d'augmenter depuis 2013

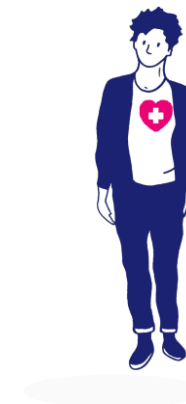
Dates	Évènements
1978	Huiles de colza
1980	Colorants et additifs
1987	Listéria dans le vacherin suisse
1988	Veau aux hormones
1989	Éclats de verre dans les petits pots pour bébés
1990	Benzène dans l'eau Perrier
1992-1993	Épidémie de listériose (langue de porc en gelée, rillettes, fromage et charcuterie à la coupe)
1993	Présence de verre dans les bières Bavaria/Heineken
1994	Salmonelle dans du jambon Marks & Spencer
1995	Listériose (brie de Meaux)
1996	Vache folle
1999	Présence de verre dans les bouteilles de Coca-Cola
1999	Crise du poulet : dioxine
2001	Fièvre aphteuse
2003	Grippe aviaire
Juin 2011	Escherichia Coli – graines germées issues agriculture biologique
Mars 2013	Fraude avec de la viande de cheval
Depuis 2012	Food Bashing 2012 – 1 <sup>er</sup> cash investigation 2013-2014 – Saumon d'élevage 2016 L214 – vidéos dans les abattoirs 2017 – Cash investigation sur les nitrites dans la charcuterie
Août 2017	Affaire Fipronil
Décembre 2018	Affaire Lactalis

## Des risques réels qui n'augmentent pas

- ▶ Une mortalité liée à l'alimentation
- ▶ qui a fortement diminuée depuis le début du XXème siècle (20 000 à 50 000 / 100 par an de nos jours)
- ▶ Un taux de mortalité qui est stable depuis 1980

## Des risques perçus en hausse de 16 points en 20 ans

Risques légers et importants pour la santé

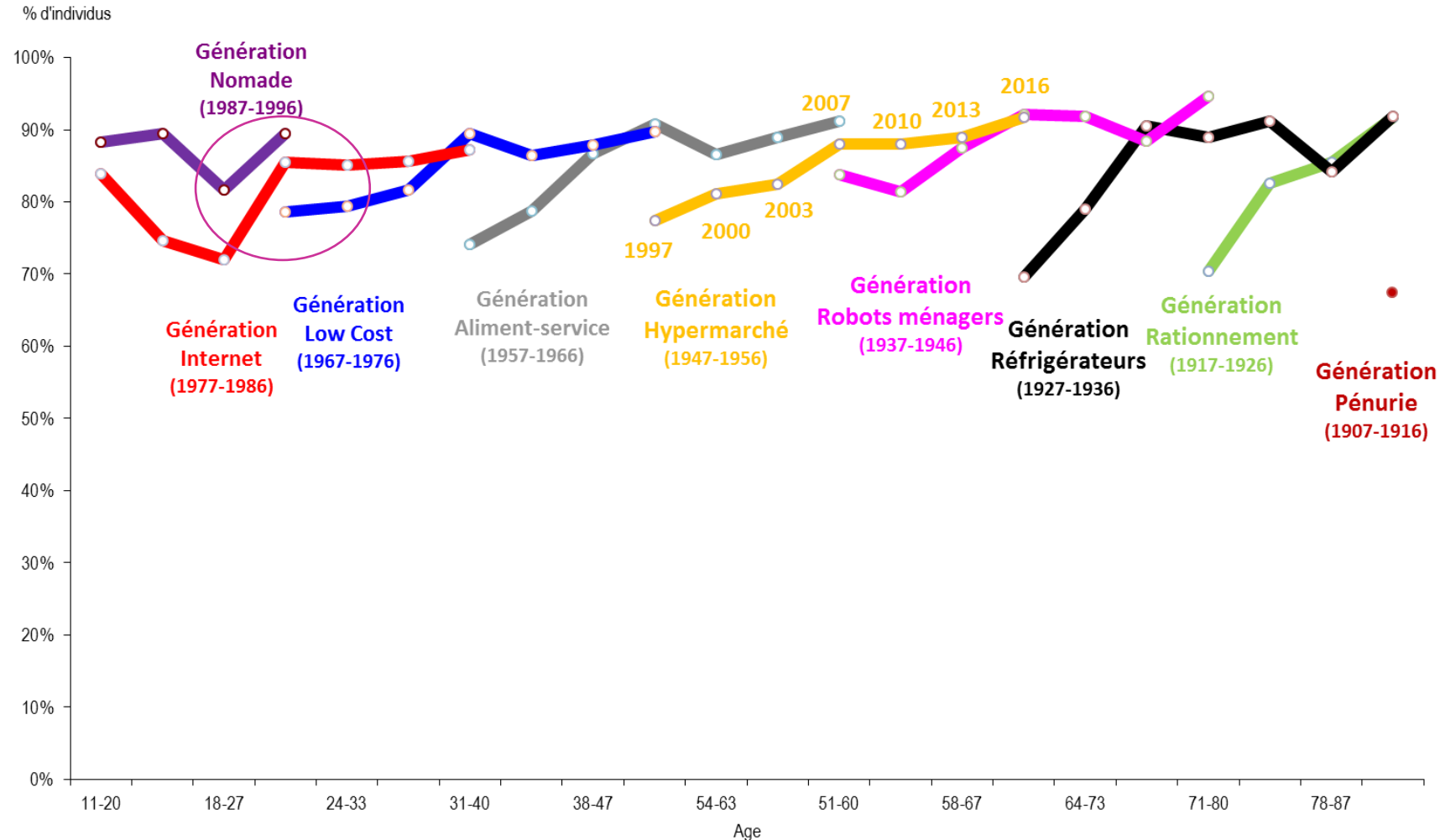


55% en 1995

74% en 2018

# Dans la génération « Nomade » : montée du lien alimentation santé

Pensez-vous que la manière dont les personnes de votre foyer (y compris vous-même) mangent a une influence sur leur état de santé (Réponse : Oui, 1519 foyers en 2016)





# Aujourd'hui: l'aliment de qualité est avant tout Bio... brut (viande, légume, poisson), naturel et local pour rassurer



Question ouverte : Si je vous dis « aliment de qualité », quels sont les mots qui vous viennent à l'esprit... ?  
(mots les plus fréquents)



# Une alimentation durable, bio, sans additif, sans OGM pour les Hauts Capital Culturel (HCC) et locale et régionale pour les non diplômés

Question ouverte : Si je vous dis « **aliment de qualité** », quels sont les mots qui vous viennent à l'esprit... ?  
(différenciation selon le Chi<sup>2</sup>)



> Bac +2



Niveau Bac



Non diplômé



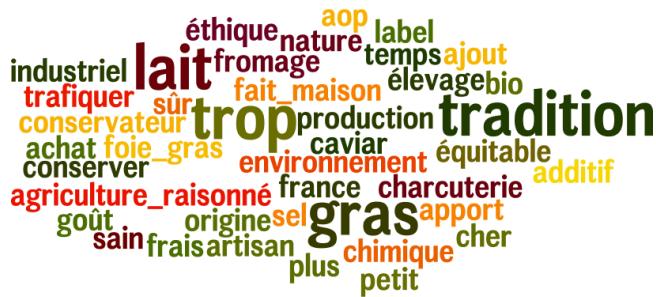
CAP-BEP



# Sans pesticide dans le Sud, tradition en Ile-de-France, local dans l'Ouest et marque dans le Nord

Question ouverte : Si je vous dis « **aliment de qualité** », quels sont les mots qui vous viennent à l'esprit... ?  
(mots les plus significatifs – loi hypergéométrique) selon la région

Ile de France



Nord Ouest



Nord Est



Sud Ouest



Sud Est

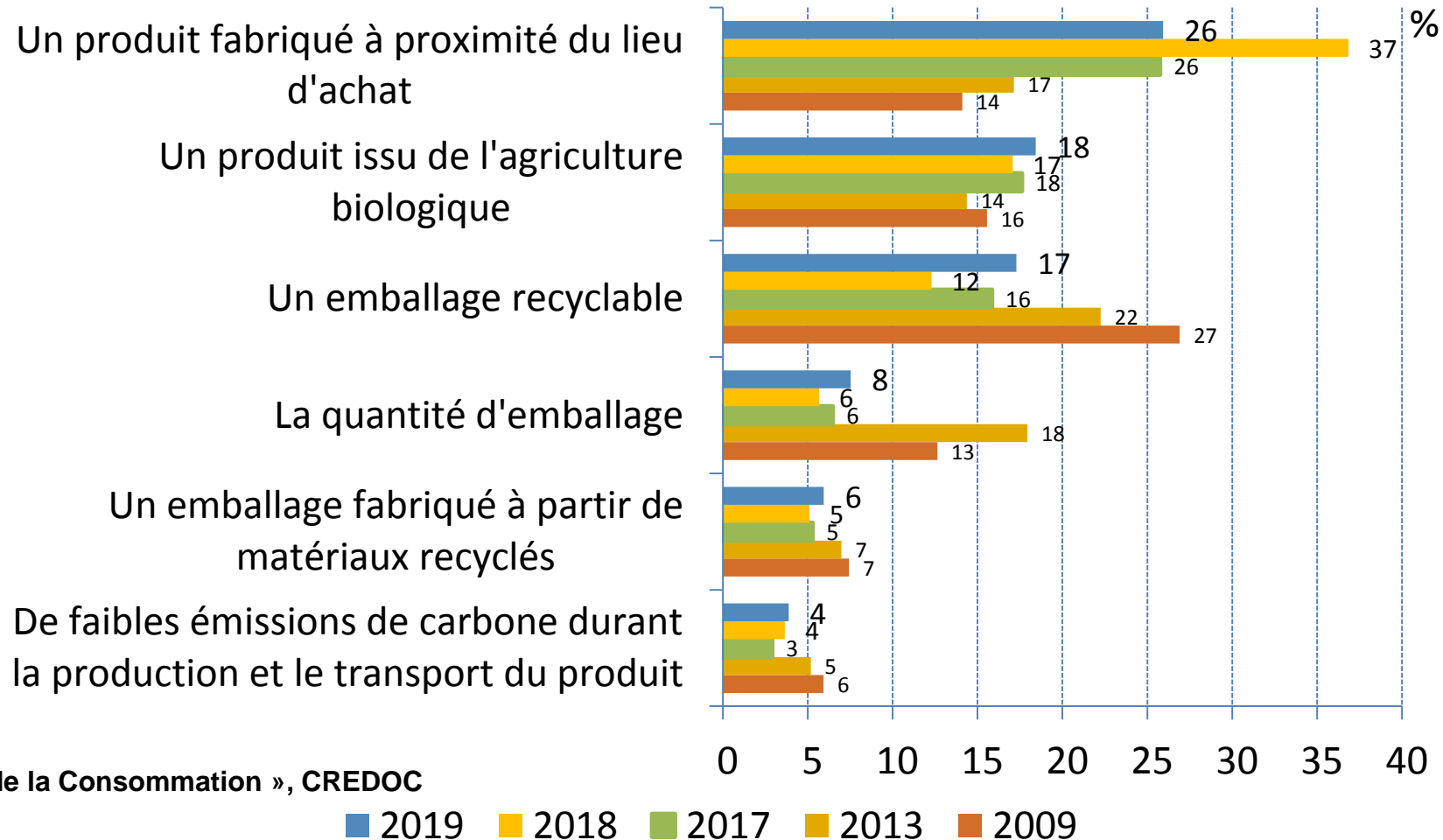






# En 2019, forte baisse de l'attention portée aux achats locaux (- 11 pts) pour l'alimentation et hausse des critères portés sur l'emballage

Nous allons parler du développement durable, lors de vos achats alimentaires, parmi les critères suivants, lequel privilégiez-vous ? En premier



Enquêtes « Tendances de la Consommation », CREDOC

# Quelles tendances de consommation ?

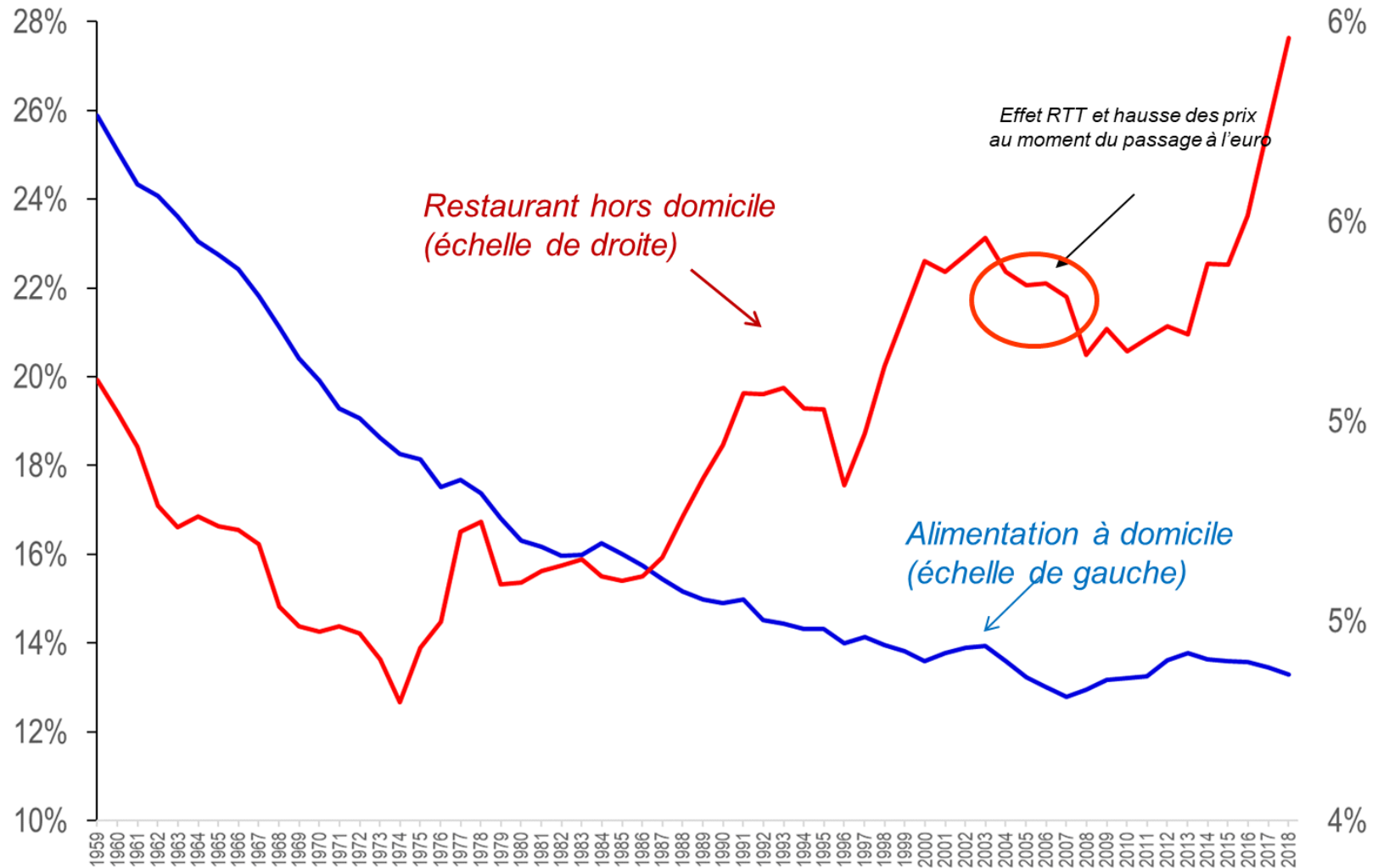
- Changements de valeurs ...

➔ ... et d'assiette



# Les marchés de l'alimentation à domicile sont concurrencés par le hors domicile

Coefficients budgétaires de la RHF et de la consommation à domicile



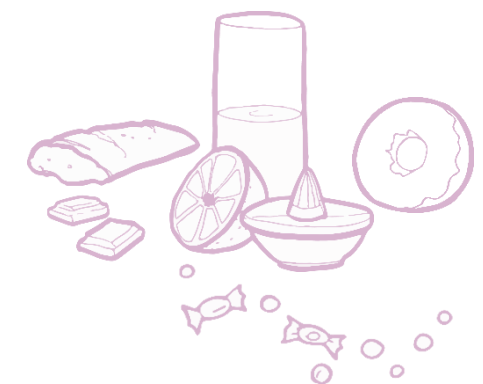
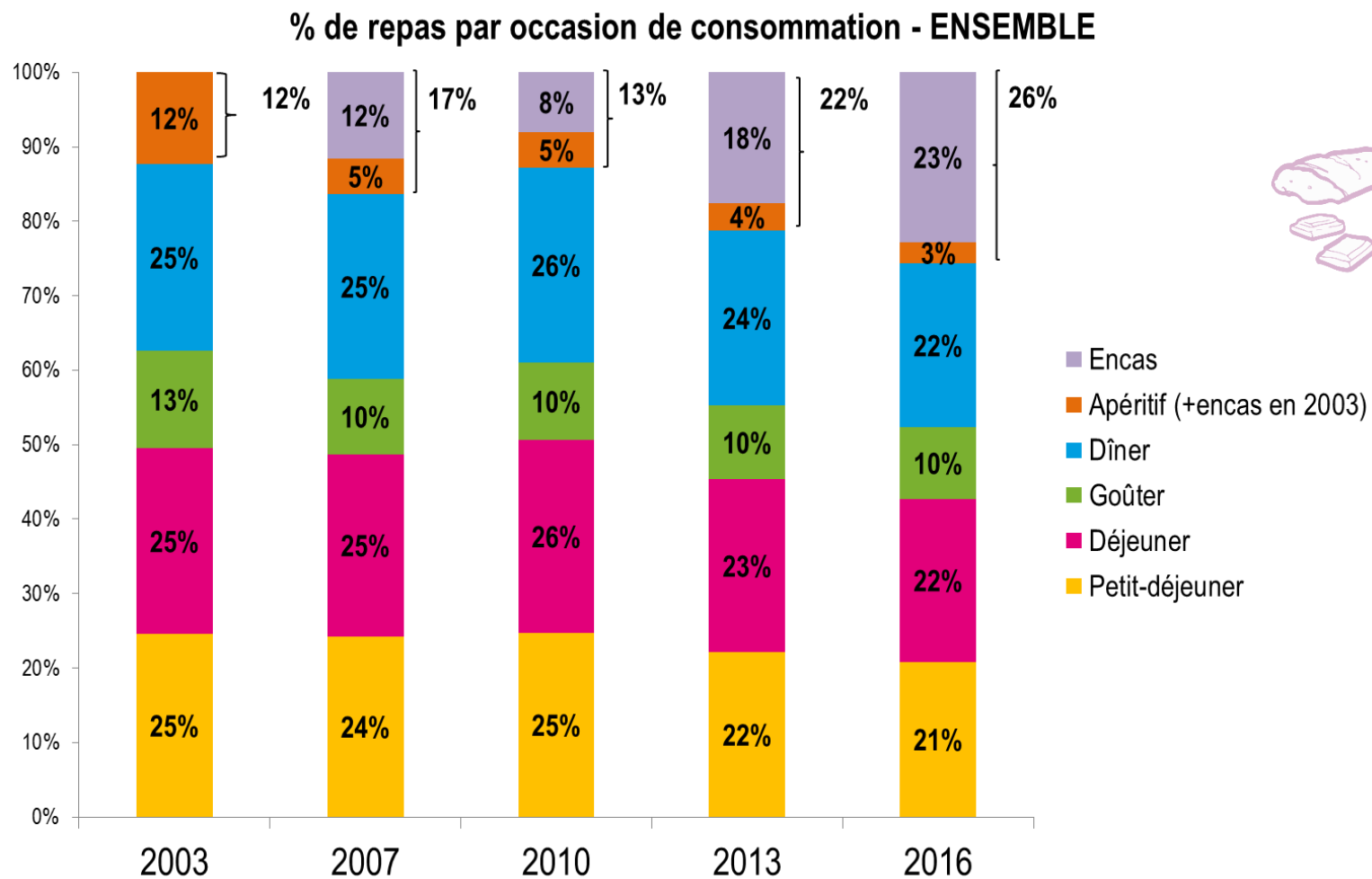
Source : Comptabilité nationale, INSEE



# Hausse du snacking

## % de repas par occasion de consommation

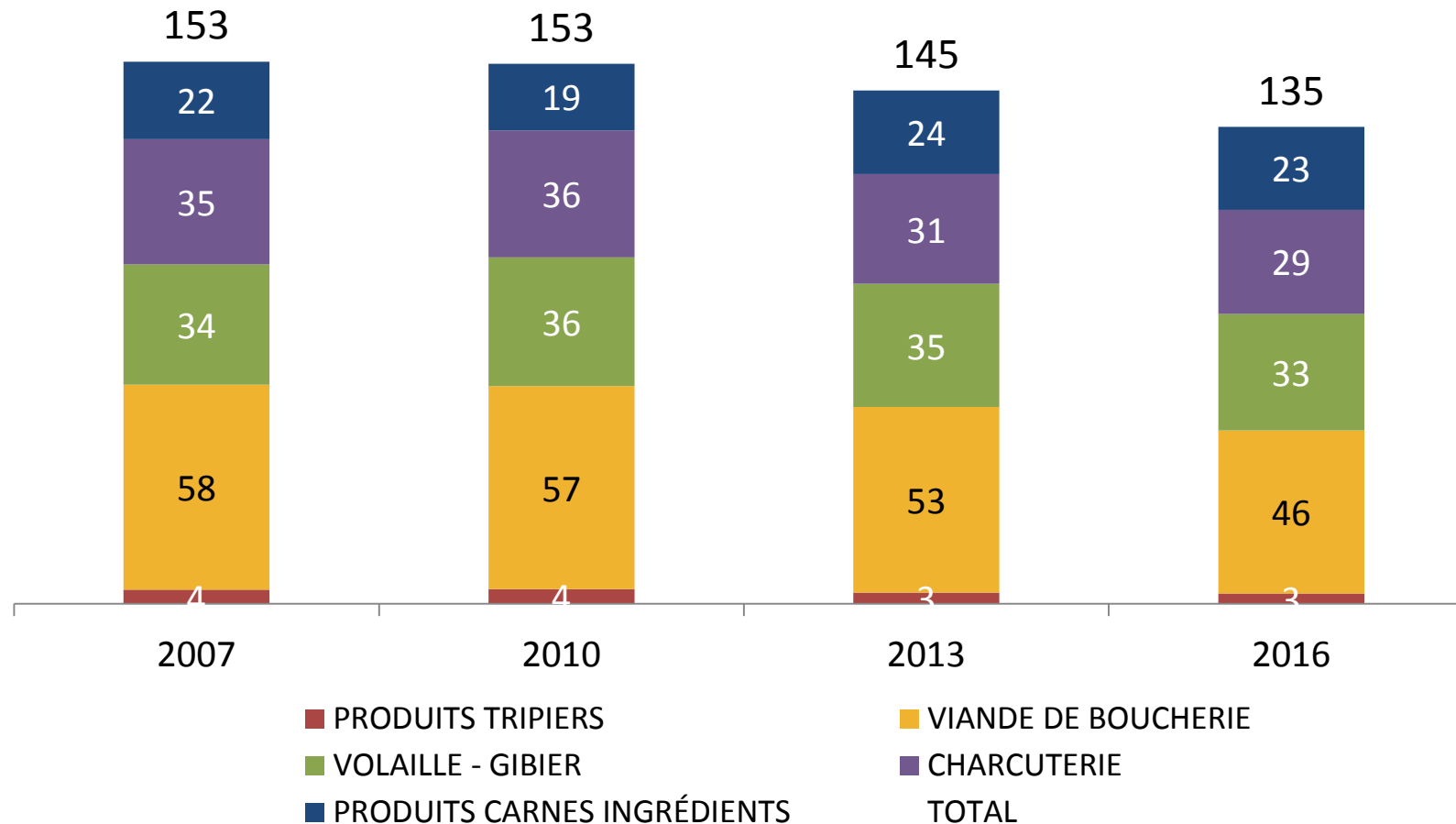
Base : Individus de 3 ans et plus



CRÉDOC

# Baisse de la consommation de viande en 9 ans : -12%

## Consommation en grammes par jour de produits carnés

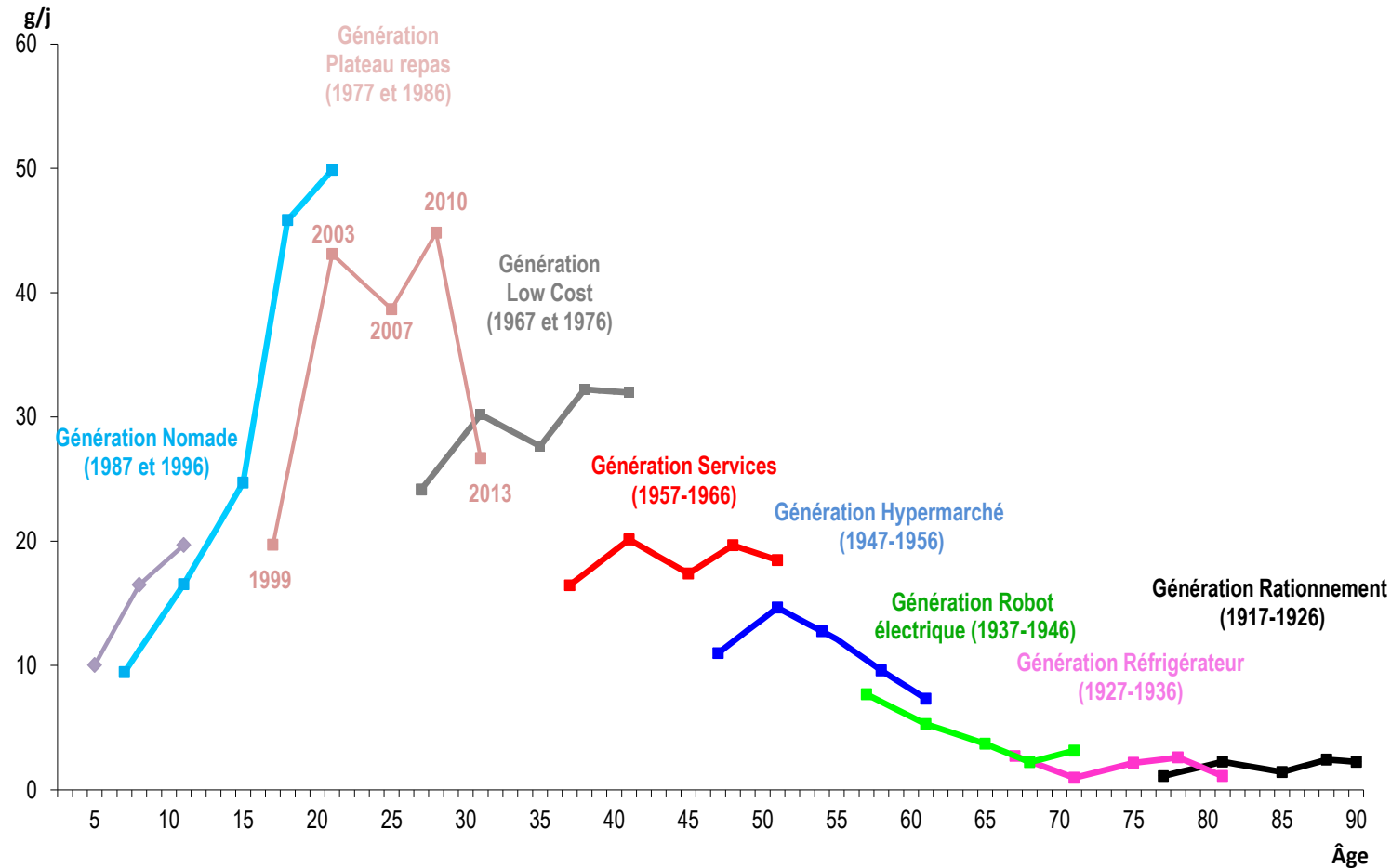


CREDOC, Enquêtes CCAF

# ... et hausse des sandwichs et des hamburgers

Évolution de la consommation de sandwich selon les générations (g/j)

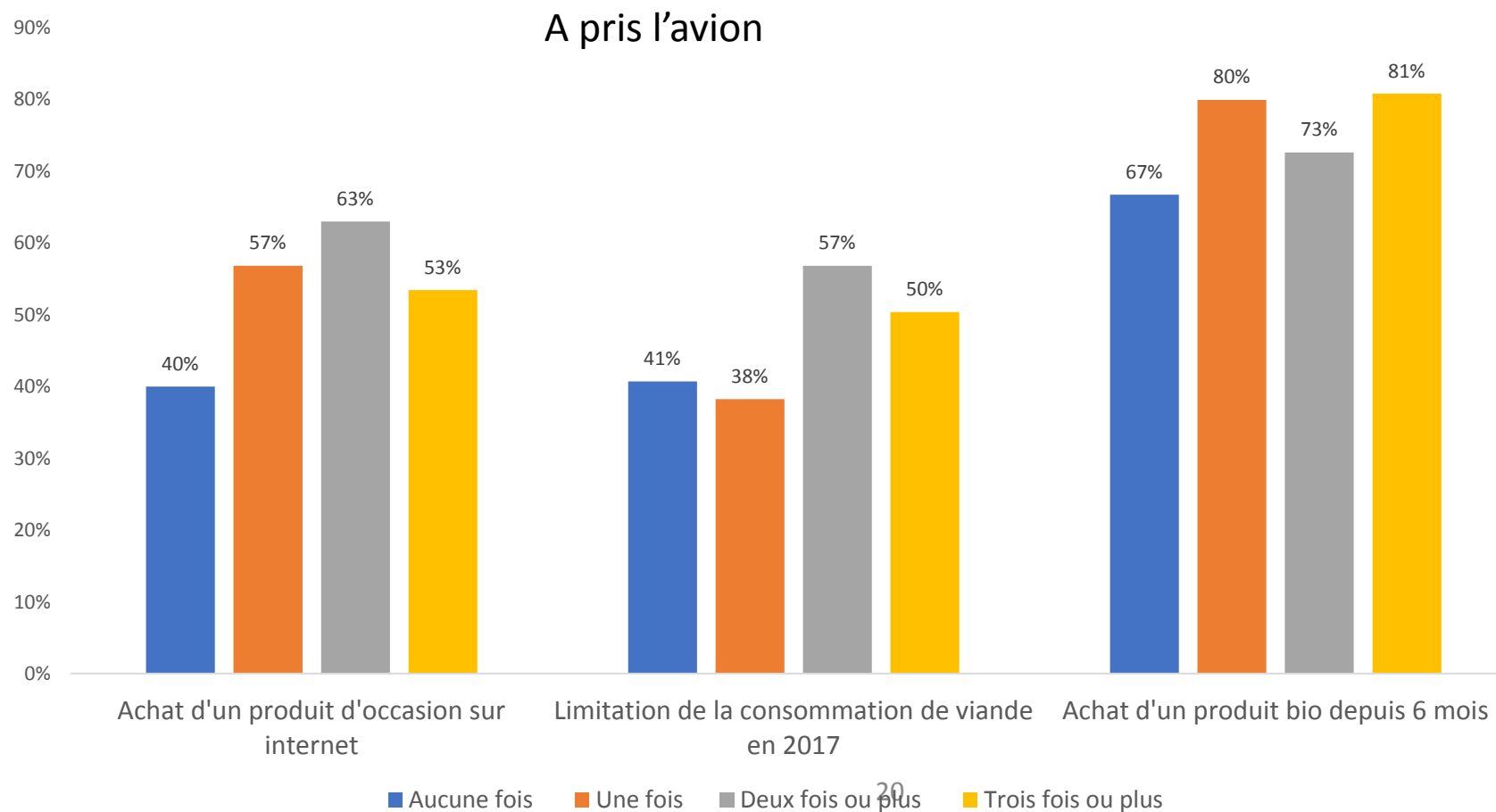
Années 1999, 2003, 2007, 2010 et 2013



Source : CREDOC, INCA 1999, CCAF 2004, 2007, 2010 et 2013

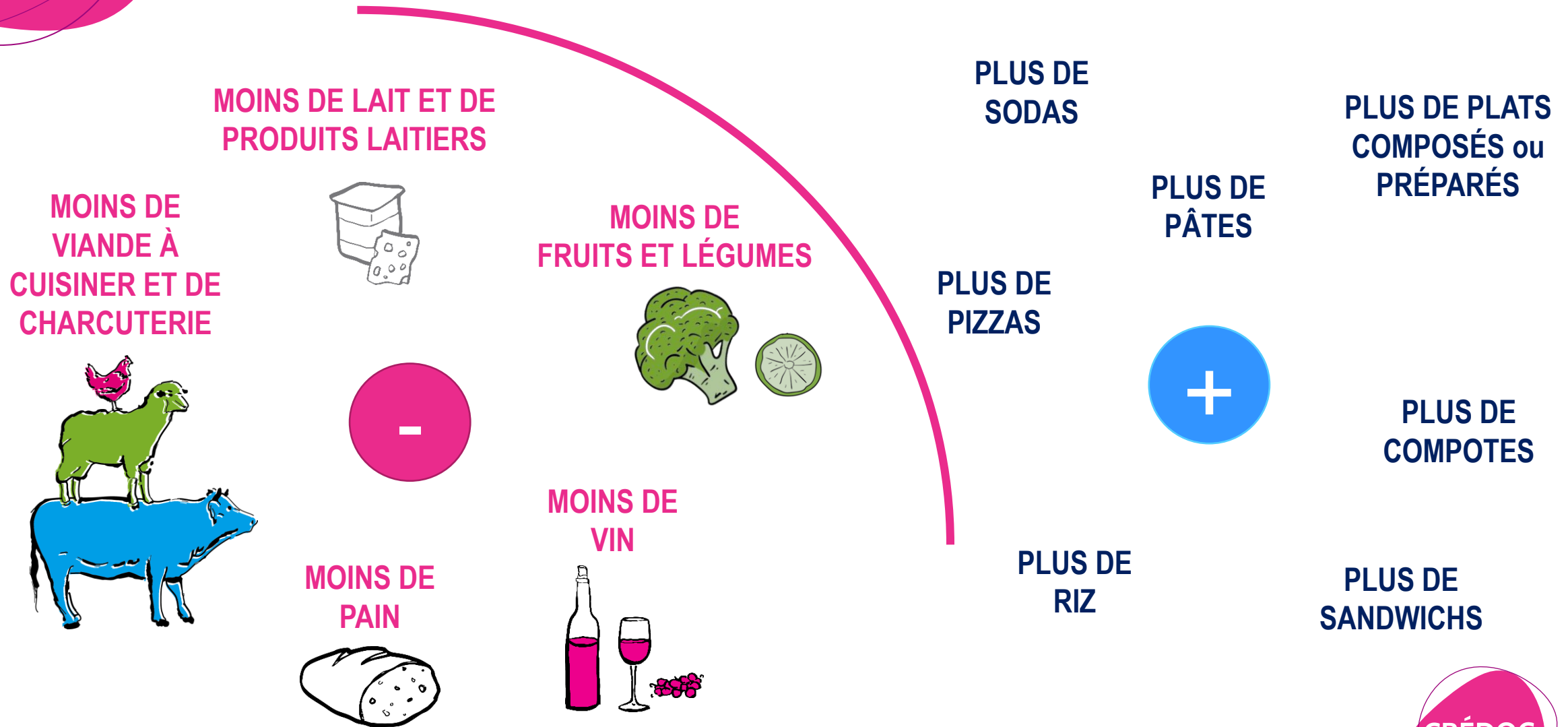
# Ceux qui prennent souvent l'avion sont plus nombreux à limiter leur consommation de viande, acheter d'occasion ou des produits bio

Pratiques durables selon le nombre de fois où on a pris l'avion (pour des raisons personnelle) dans l'année ?



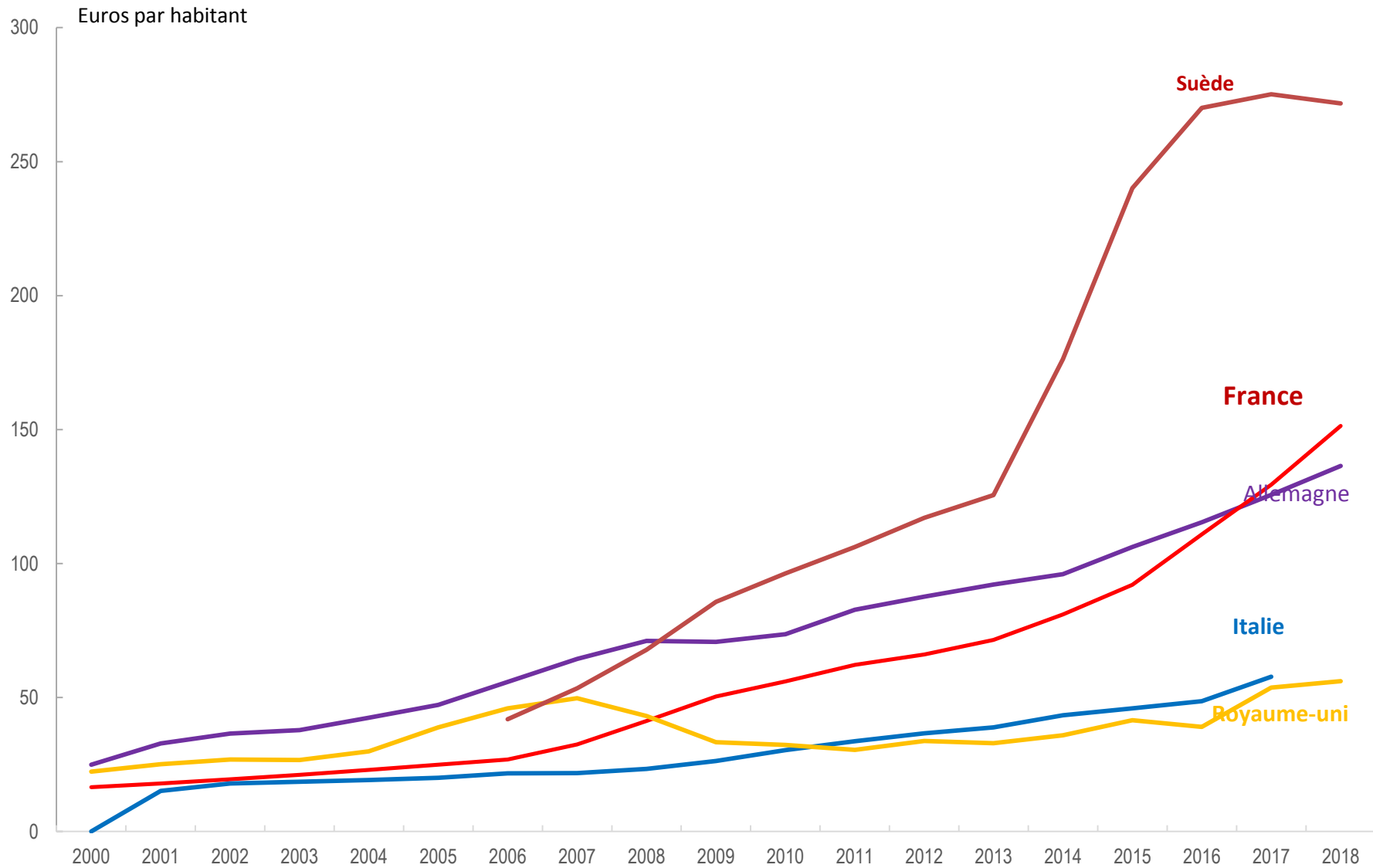
Source : Enquêtes « Tendances de consommation », CREDOC

# Évolution du modèle alimentaire



# Explosion du BIO (+15% en 2018) en France

## Dépenses de consommation des ménages en euros par habitant



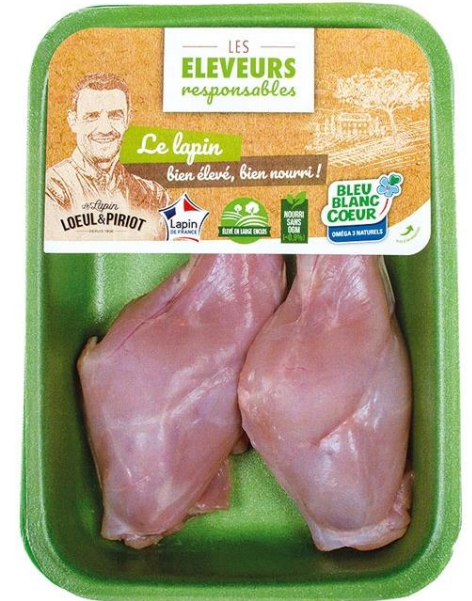
Source : Agence BIO, calculs CREDOC



# Répondre aux enjeux de demain



**L'avenir** : conscience écologique, envies de mieux consommer dans un cadre de consommation durable (je préserve la planète : je mange différemment (plus de végétal), moins de gaspillage, j'achète local ...le bio) tout en préservant **ma santé** : fortification nutritionnelle avec le vieillissement de la population ->50% de protéines végétales (seulement 37% en 2016))



Tiré par les Haut Capital Culturel par distinction

## Enjeux pour les plus modestes

- Le prix est primordial pour les plus jeunes et les foyers modestes
- Déséquilibres nutritionnels pour les seniors, les végétariens
- La contrainte temps : pas possible de faire soi-même